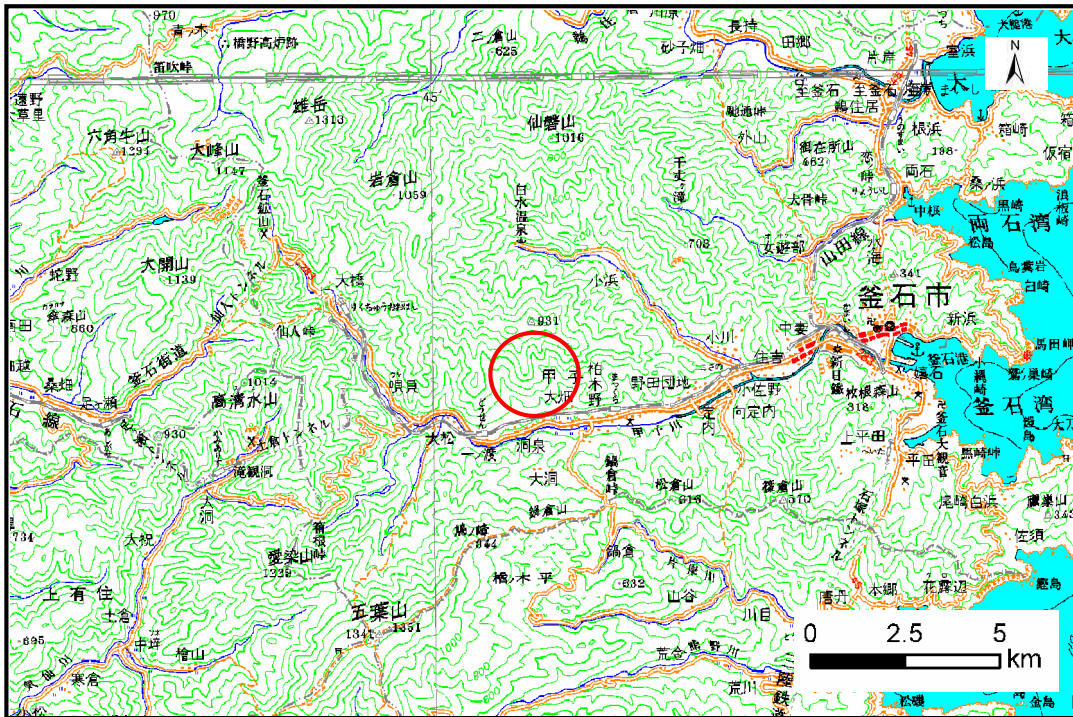


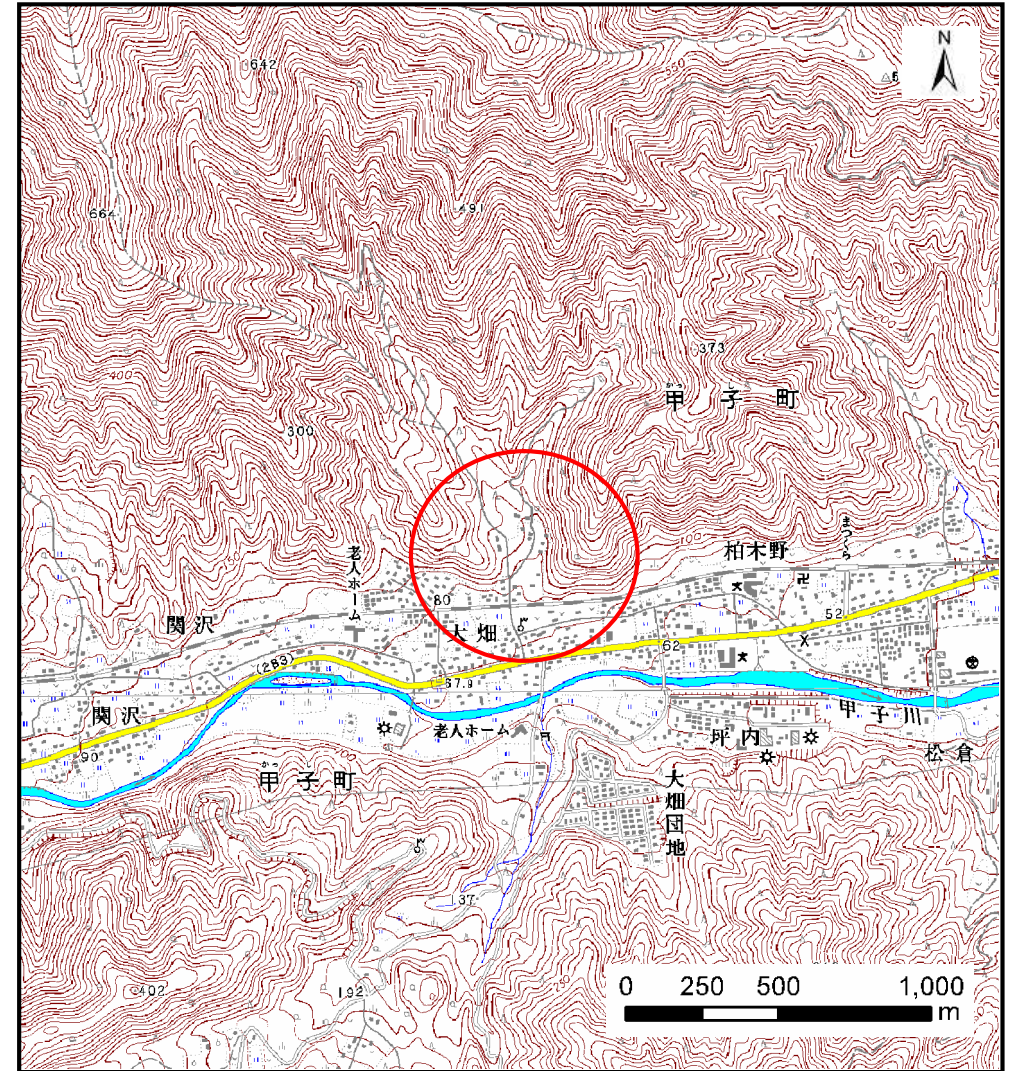
土砂災害防止に関する基礎調査(土石流)

表紙 位置,位置図

自然現象の種類	土石流
溪流番号	A139007
水系名	甲子川
河川名	甲子川
溪流名	大畑の沢(2)
所在地	釜石市甲子町第8地割
調査機関	釜石地方振興局



位置図(S=1:200,000)



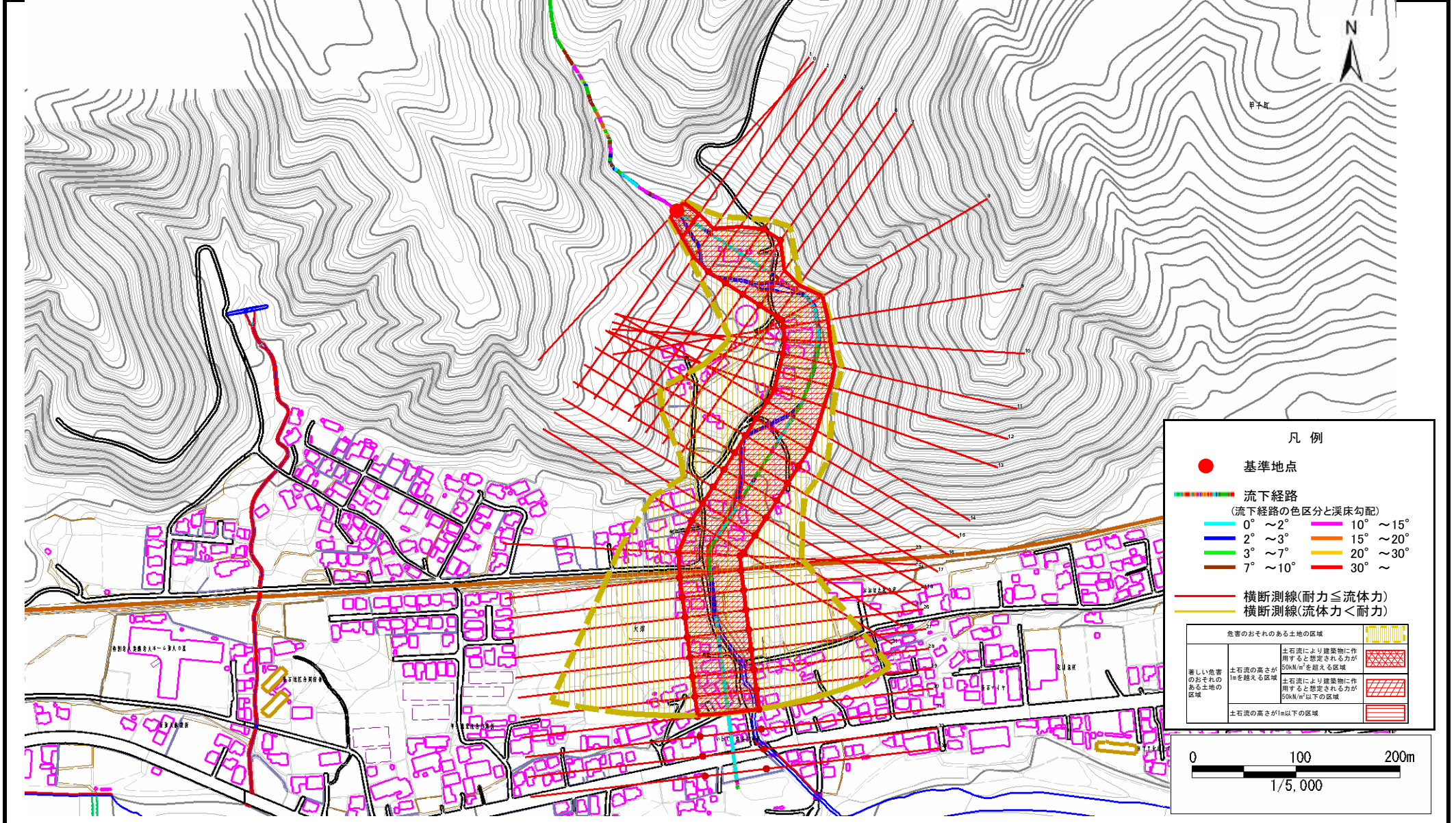
概況図(S=1:25,000)

土石流区域調査

様式3-1 危害のおそれのある土地、著しい危害のおそれのある土地の設定図

調査年度 平成21年度

溪流の位置	溪流番号	A139007	溪流名	大畑の沢(2)	所在地	釜石市甲子町第8地割
-------	------	---------	-----	---------	-----	------------



凡例

- 基準地点
- 流下経路 (流下経路の色区分と溪床勾配)
 - 0° ~ 2°
 - 2° ~ 3°
 - 3° ~ 7°
 - 7° ~ 10°
 - 10° ~ 15°
 - 15° ~ 20°
 - 20° ~ 30°
 - 30° ~
- 横断測線(耐力 ≤ 流体力)
- 横断測線(流体力 < 耐力)

危害のおそれのある土地の区域	
著しい危害のおそれのある土地の区域	土石流により建築物に作用すると想定される力が 50kN/m ² を超える区域
危害のおそれのある土地の区域	土石流により建築物に作用すると想定される力が 50kN/m ² 以下の区域
	土石流の高さが1m以下の区域

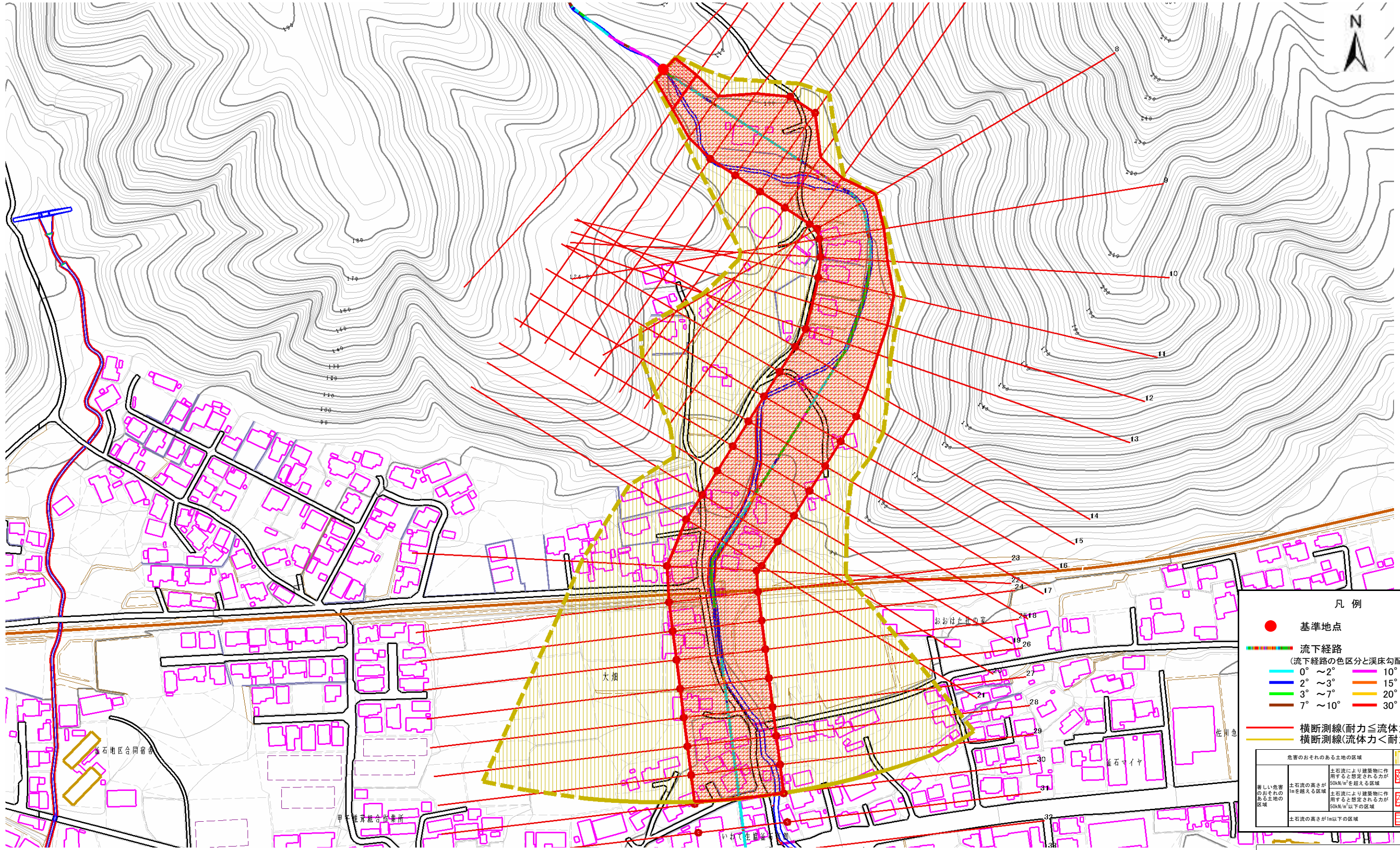
0 100 200m
1/5,000

土石流区域調査

様式3-1 危害のおそれのある土地、著しい危害のおそれのある土地の設定図

調査年度 平成21年度

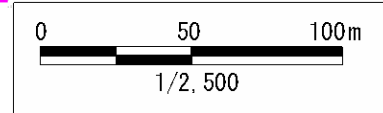
溪流の位置	溪流番号	A139007	溪流名	大畑の沢(2)	所在地	釜石市甲子町第8地割
-------	------	---------	-----	---------	-----	------------



凡例

- 基準地点
- 流下経路
(流下経路の色区分と溪床勾配)
 - 0° ~ 2°
 - 2° ~ 3°
 - 3° ~ 7°
 - 7° ~ 10°
 - 10° ~ 15°
 - 15° ~ 20°
 - 20° ~ 30°
 - 30° ~
- 横断測線(耐力 ≤ 流体力)
- 横断測線(流体力 < 耐力)

危険のおそれのある土地の区域	土石流により建築物に作用すると想定される力が50kN/m ² を超える区域	
著しい危害のおそれのある土地の区域	土石流により建築物に作用すると想定される力が50kN/m ² 以下の区域	
	土石流の高さが1m以下の区域	



土石流区域調書

様式3-2 建築物に作用すると想定される衝撃に関する事項

調査年度 平成21年度

溪流の位置	溪流番号	A139007	溪流名	大畑の沢(2)	所在地	釜石市甲子町第8地割	
横断測線番号	土石流の高さh(m)	土石流の流体力Fd(kN/m ²)	建築物の耐力P2(kN/m ²)	横断測線番号	土石流の高さh(m)	土石流の流体力Fd(kN/m ²)	建築物の耐力P2(kN/m ²)
No.0	2.39	76.58	4.59	No.27	1.34	9.70	6.16
No.1	1.89	51.06	5.03	No.28	1.35	9.47	6.13
No.2	1.66	36.92	5.38	No.29	1.37	9.09	6.08
No.3	1.13	18.53	6.97	No.30	1.50	6.88	5.73
No.4	1.15	14.47	6.87	No.31	1.48	7.05	5.78
No.5	1.21	11.04	6.64	No.32	1.50	6.88	5.73
No.6	1.16	11.92	6.83	No.33	1.58	5.97	5.55
No.7	1.09	13.48	7.15				
No.8	1.08	13.67	7.18				
No.9	1.16	11.95	6.83				
No.10	1.25	9.61	6.48				
No.11	1.24	9.74	6.51				
No.12	1.37	12.53	6.07				
No.13	1.22	12.09	6.59				
No.14	1.18	12.85	6.74				
No.15	1.17	13.05	6.77				
No.16	1.25	11.52	6.48				
No.17	1.32	10.37	6.24				
No.18	1.32	10.25	6.22				
No.19	1.29	10.82	6.34				
No.20	1.19	12.61	6.70				
No.21	1.22	12.05	6.59				
No.22	1.22	11.90	6.56				
No.23	1.21	12.15	6.61				
No.24	1.22	12.02	6.59				
No.25	1.20	12.31	6.64				
No.26	1.27	11.01	6.38				