

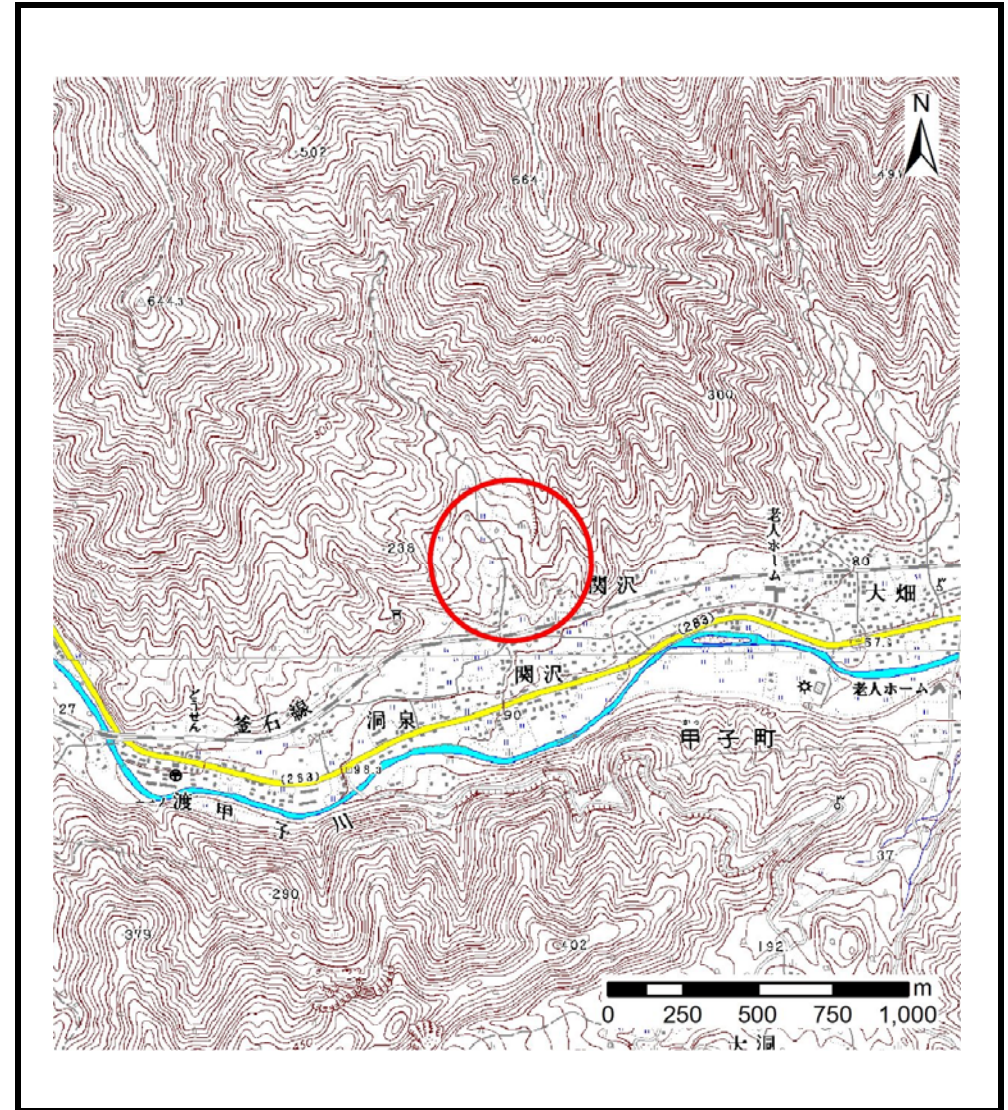
土砂災害防止に関する基礎調査(土石流)

表紙 位置,位置図

自然現象の種類	土石流
溪流番号	A139002
水系名	甲子川
河川名	甲子川
溪流名	関沢
所在地	釜石市甲子町第6地割
調査機関	沿岸広域振興局 土木部



位置図(S=1:200,000)



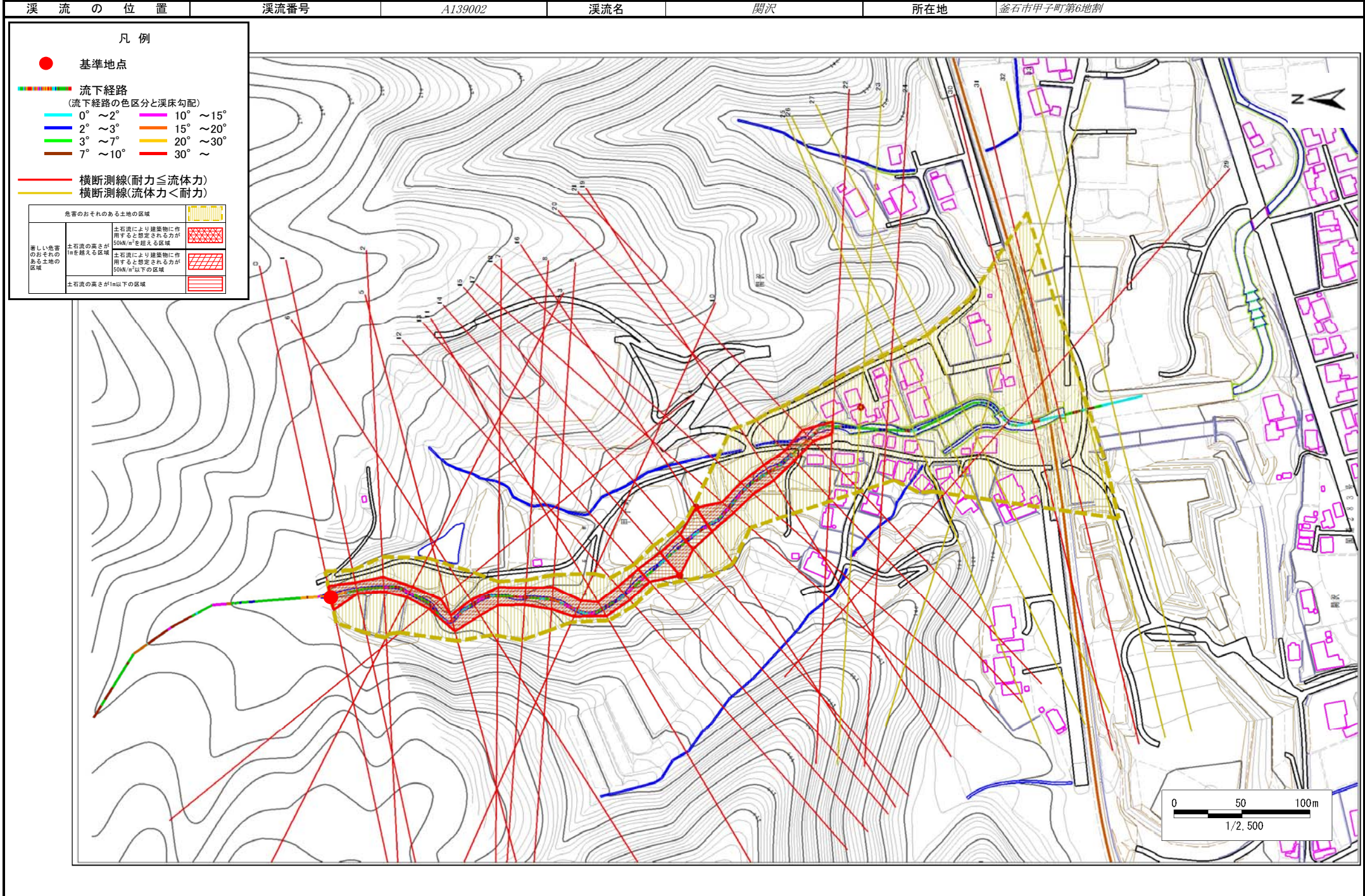
概況図(S=1:25,000)

国土地理院の数値地図200000(地図画像)『盛岡、一関』及び数値地図25000(地図画像)『小佐野、小白浜』を掲載

土石流区域調査

様式3-1 危害のおそれのある土地、著しい危害のおそれのある土地の設定図

調査年度 平成28年度



土石流区域調査

様式3-2 建築物に作用すると想定される衝撃に関する事項

調査年度	平成28年度
所在地	釜石市甲子町第6地割

溪流の位置	溪流番号	A139002	溪流名	関沢	所在地	調査年度	平成28年度
横断測線番号	土石流の高さh(m)	土石流の流体力Fd(kN/m ²)	建築物の耐力P2(kN/m ²)	横断測線番号	土石流の高さh(m)	土石流の流体力Fd(kN/m ²)	建築物の耐力P2(kN/m ²)
No.0	1.05	24.04	7.34	No.27	0.77	8.10	9.39
No.1	1.68	46.53	5.35	No.28	0.79	7.81	9.27
No.2	1.43	36.67	5.90	No.29	1.65	22.84	5.39
No.3	1.63	40.28	5.45	No.30	1.33	15.83	6.20
No.4	1.40	31.31	5.99	No.31	1.79	25.21	5.16
No.5	1.32	29.30	6.22	No.32	0.90	5.10	8.27
No.6	1.25	26.90	6.45	No.33	0.90	5.12	8.29
No.7	1.25	26.64	6.45				
No.8	1.28	28.65	6.35				
No.9	1.10	23.14	7.09				
No.10	1.28	25.70	6.38				
No.11	1.32	24.30	6.23				
No.12	1.26	22.49	6.43				
No.13	1.28	23.39	6.35				
No.14	0.74	10.40	9.78				
No.15	1.20	18.48	6.65				
No.16	0.75	9.76	9.68				
No.17	1.38	20.88	6.04				
No.18	1.31	19.24	6.25				
No.19	1.26	17.21	6.43				
No.20	1.49	18.73	5.75				
No.21	1.41	18.08	5.97				
No.22	1.61	22.67	5.47				
No.23	0.79	7.88	9.28				
No.24	1.06	12.65	7.30				
No.25	0.76	8.37	9.52				
No.26	0.77	8.13	9.41				