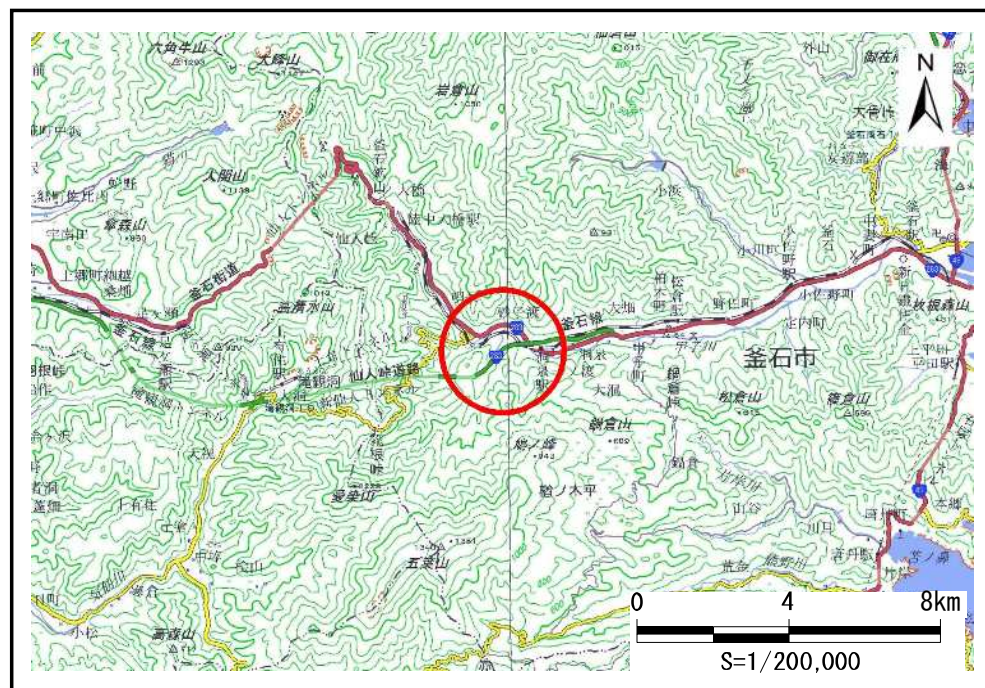


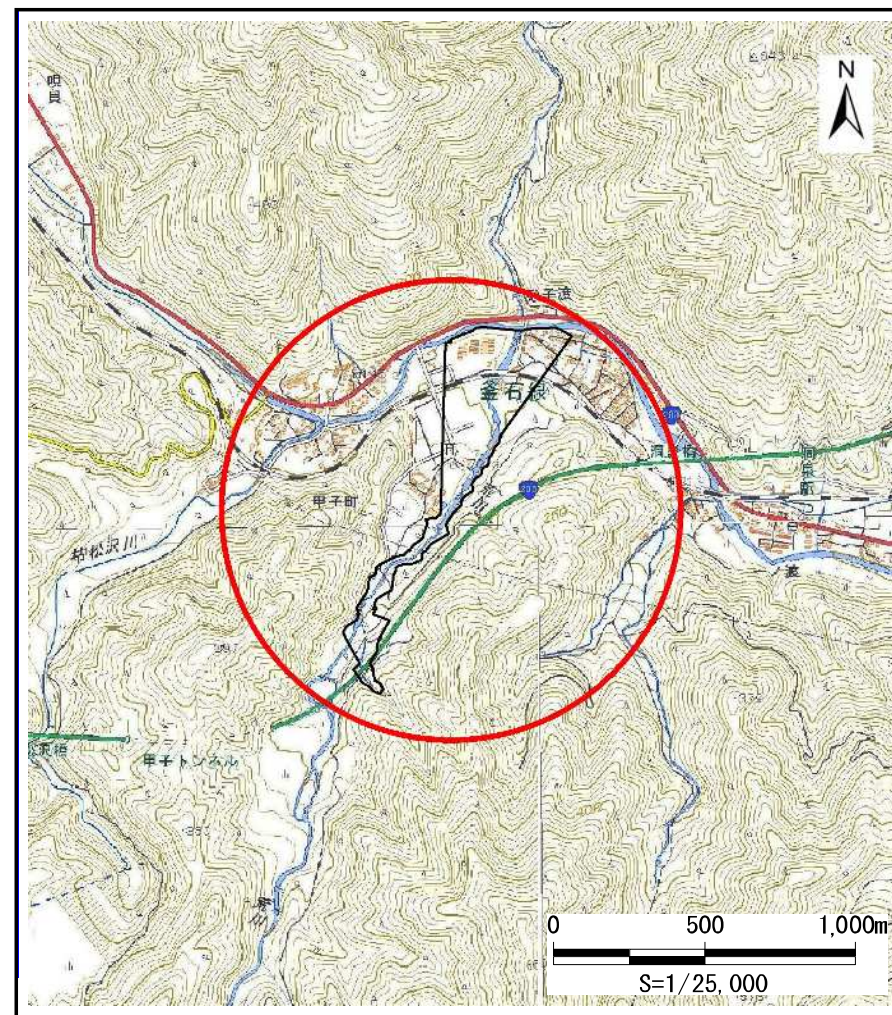
土砂災害防止に関する基礎調査(土石流)

表紙 位置,位置図

自然現象の種類	土石流
溪流番号	A139001-3
水系名	甲子川
河川名	甲子川
溪流名	荒川-3
所在地	釜石市甲子町第3地割
調査機関	岩手県沿岸広域振興局土木部



概況図(S=1:200,000)



位置図(S=1:25,000)

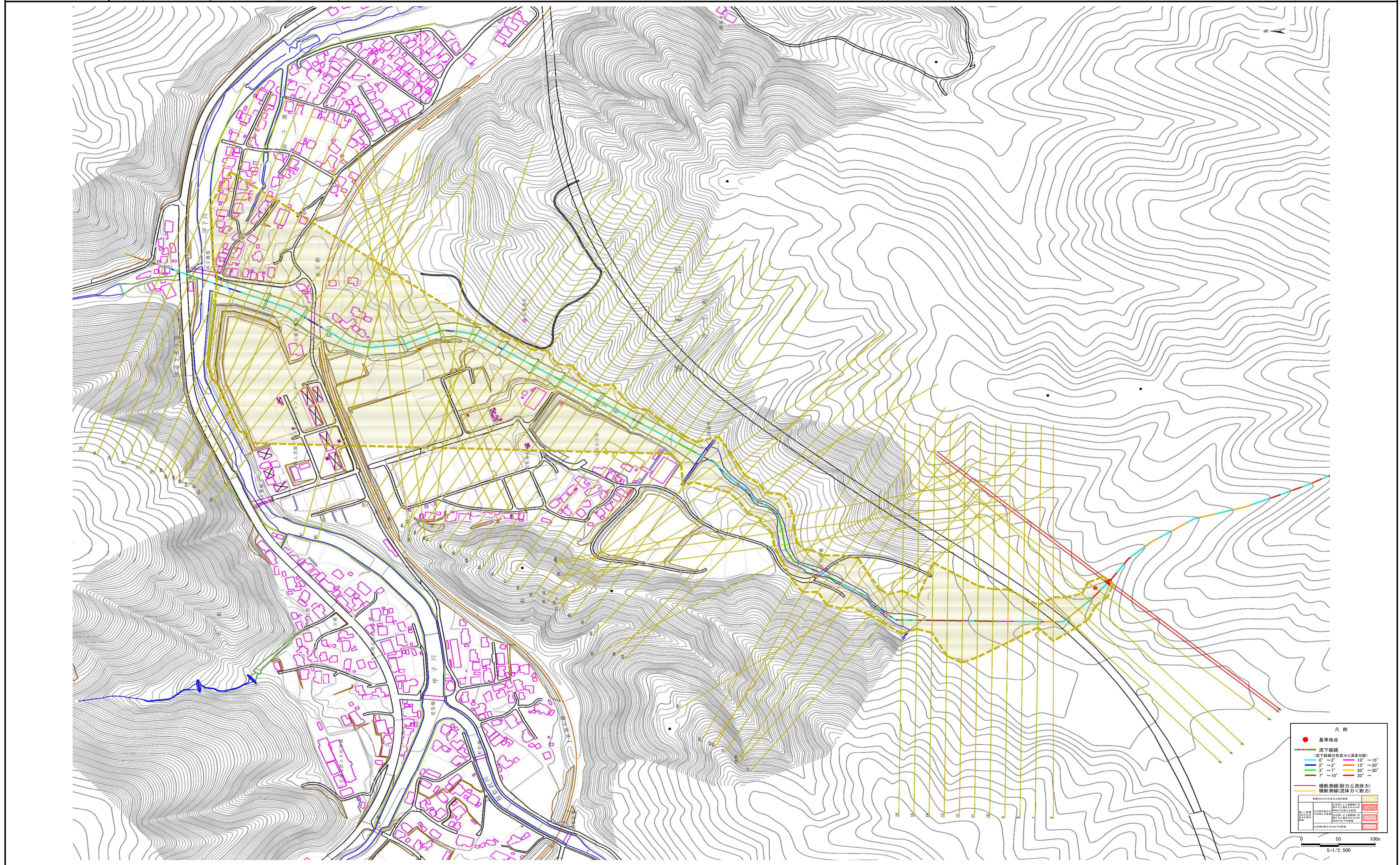
国土地理院の電子地形図200000『一関』『盛岡』及び電子地形図25000『陸中大橋』『小佐野』『五葉山』『小白浜』を掲載

土石流区域調査

様式3-1 危険のおそれのある土地、著しい危険のおそれのある土地の設定図

調査年度 平成30年度

渓流の位置 渓流番号 A139001-3 渓流名 荒川-3 所在地 名古屋市甲子町第3地割



土石流区域調書

様式3-2 建築物に作用すると想定される衝撃に関する事項

							調査年度	平成30年度
溪流の位置		溪流番号	A139001-3		溪流名	荒川-3	所在地	釜石市甲子町第3地割
横断測線番号	土石流の高さh(m)	土石流の流体力Fd(kN/m ²)	建築物の耐力P2(kN/m ²)	横断測線番号	土石流の高さh(m)	土石流の流体力Fd(kN/m ²)	建築物の耐力P2(kN/m ²)	
No.0	0.61	23.00	11.58	No.27	0.33	2.17	20.18	
No.1	0.50	17.91	13.80	No.28	0.33	1.97	19.74	
No.2	0.35	11.62	18.81	No.29	0.34	1.96	19.71	
No.3	0.41	14.32	16.53	No.30	0.33	1.97	19.77	
No.4	0.35	11.85	18.98	No.31	0.33	1.98	19.82	
No.5	0.35	11.90	19.02	No.32	0.34	1.78	19.29	
No.6	0.35	11.80	18.94	No.33	0.35	1.72	19.13	
No.7	0.42	15.19	16.19	No.34	0.35	1.63	18.87	
No.8	0.35	11.50	18.71	No.35	0.35	1.60	18.77	
No.9	0.32	9.39	20.51	No.36	0.32	2.01	20.87	
No.10	0.30	8.24	21.77	No.37	0.32	2.00	20.85	
No.11	0.25	5.41	25.55	No.38	0.33	1.89	20.28	
No.12	0.25	5.45	25.64	No.39	0.34	1.77	19.69	
No.13	0.23	3.95	27.77	No.40	0.34	1.71	19.38	
No.14	0.23	3.96	27.81	No.41	0.32	1.97	20.69	
No.15	0.22	3.36	28.59	No.42	0.32	1.97	20.68	
No.16	0.22	3.12	28.87	No.43	0.32	1.98	20.76	
No.17	0.33	3.98	19.77	No.44	0.30	2.23	21.93	
No.18	0.30	3.91	21.88	No.45	0.30	2.14	21.54	
No.19	0.30	3.86	21.76	No.46	0.35	1.65	19.05	
No.20	0.31	3.62	21.12	No.47	0.33	1.81	19.92	
No.21	0.31	3.14	21.03	No.48	0.33	1.80	19.87	
No.22	0.31	3.12	21.02	No.49	0.31	2.05	21.09	
No.23	0.32	2.75	20.81	No.50	0.31	2.02	20.95	
No.24	0.32	2.48	20.55	No.51	0.32	1.97	20.70	
No.25	0.33	2.14	20.06	No.52	0.32	1.95	20.58	
No.26	0.33	2.18	20.21	No.53	0.30	2.21	21.83	

土石流区域調書

様式3-2 建築物に作用すると想定される衝撃に関する事項

調査年度	平成30年度
------	--------

溪流の位置	溪流番号	A139001-3	溪流名	荒川-3	所在地	釜石市甲子町第3地割
-------	------	-----------	-----	------	-----	------------

横断測線番号	土石流の高さh(m)	土石流の流体力Fd(kN/m ²)	建築物の耐力P2(kN/m ²)	横断測線番号	土石流の高さh(m)	土石流の流体力Fd(kN/m ²)	建築物の耐力P2(kN/m ²)
No.54	0.32	1.93	20.49				
No.55	0.32	1.98	20.77				
No.56	0.30	2.18	21.71				
No.57	0.32	1.95	20.58				
No.58	0.30	2.16	21.63				
No.59	0.32	1.94	20.54				
No.60	0.32	1.92	20.46				
No.61	0.33	1.82	19.96				
No.62	0.33	1.83	19.98				
No.63	0.36	1.44	18.25				
No.64	0.36	1.52	18.67				
No.65	0.36	1.50	18.58				
No.66	0.36	1.52	18.66				
No.67	0.35	1.54	18.79				
No.68	0.35	1.60	19.11				
No.69	0.34	1.63	19.30				
No.70	0.34	1.68	19.56				
No.71	0.35	1.56	18.91				
No.72	0.35	1.61	19.17				
No.73	0.35	1.59	19.07				
No.74	0.43	0.93	15.82				
No.75	0.50	0.64	13.67				