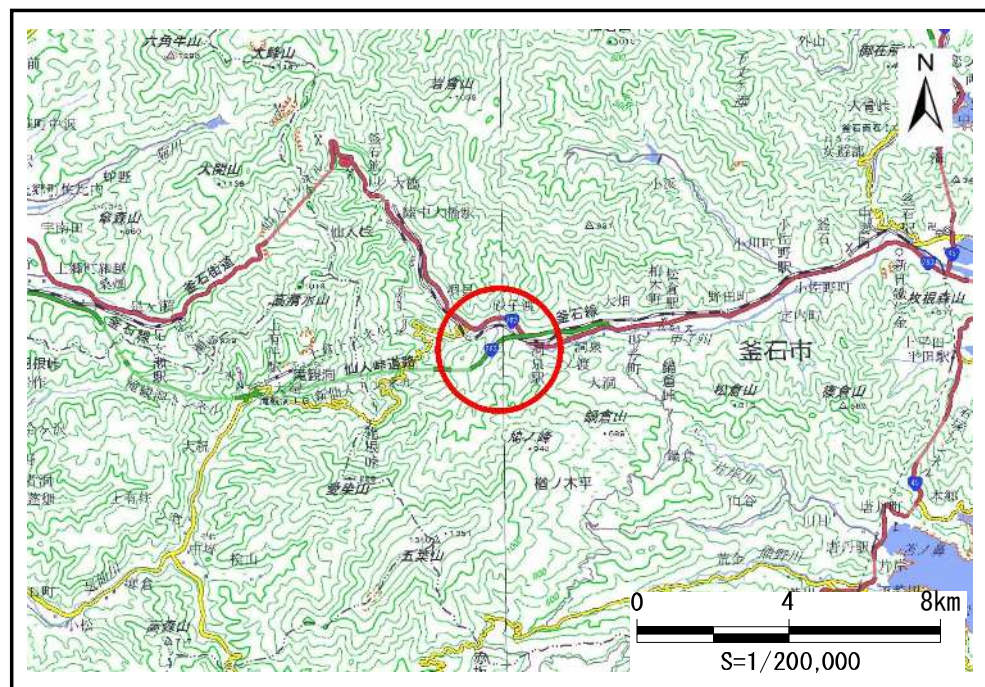


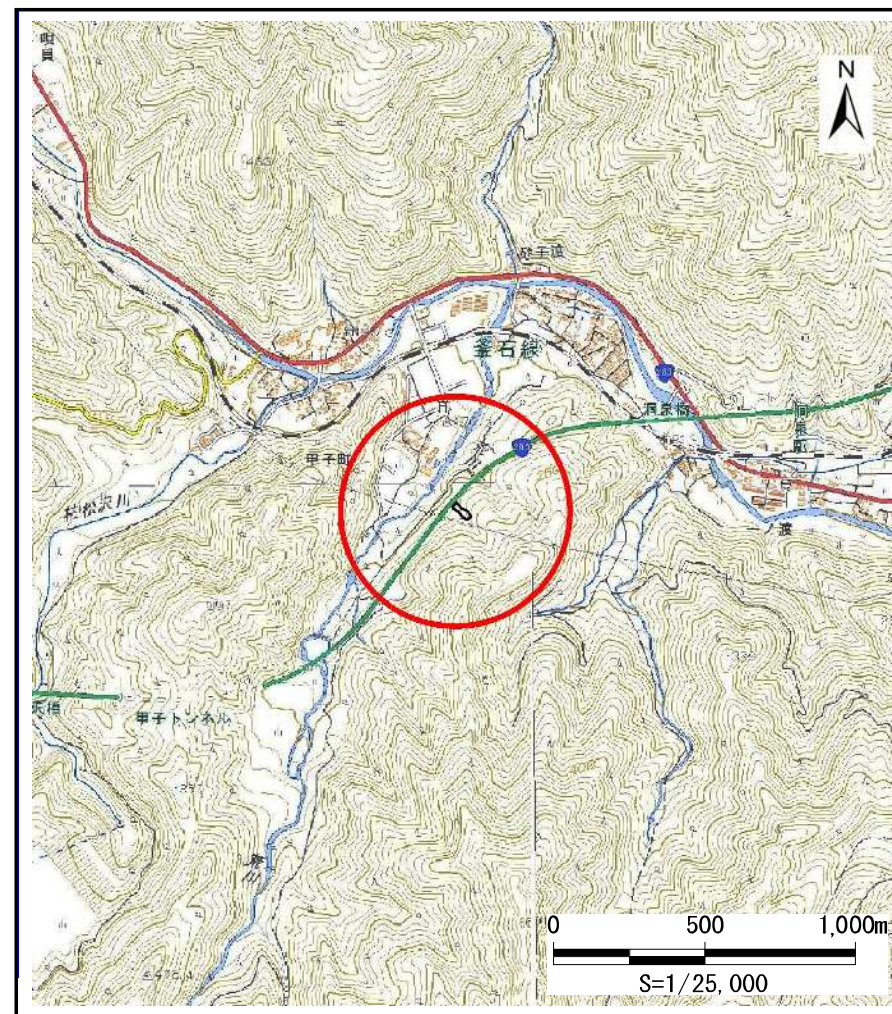
## 土砂災害防止に関する基礎調査(土石流)

表紙 位置,位置図

自然現象の種類	土石流
溪流番号	A139001-1
水系名	甲子川
河川名	甲子川
溪流名	荒川-1
所在地	釜石市甲子町第4地割
調査機関	岩手県沿岸広域振興局土木部



概況図(S=1:200,000)



位置図(S=1:25,000)

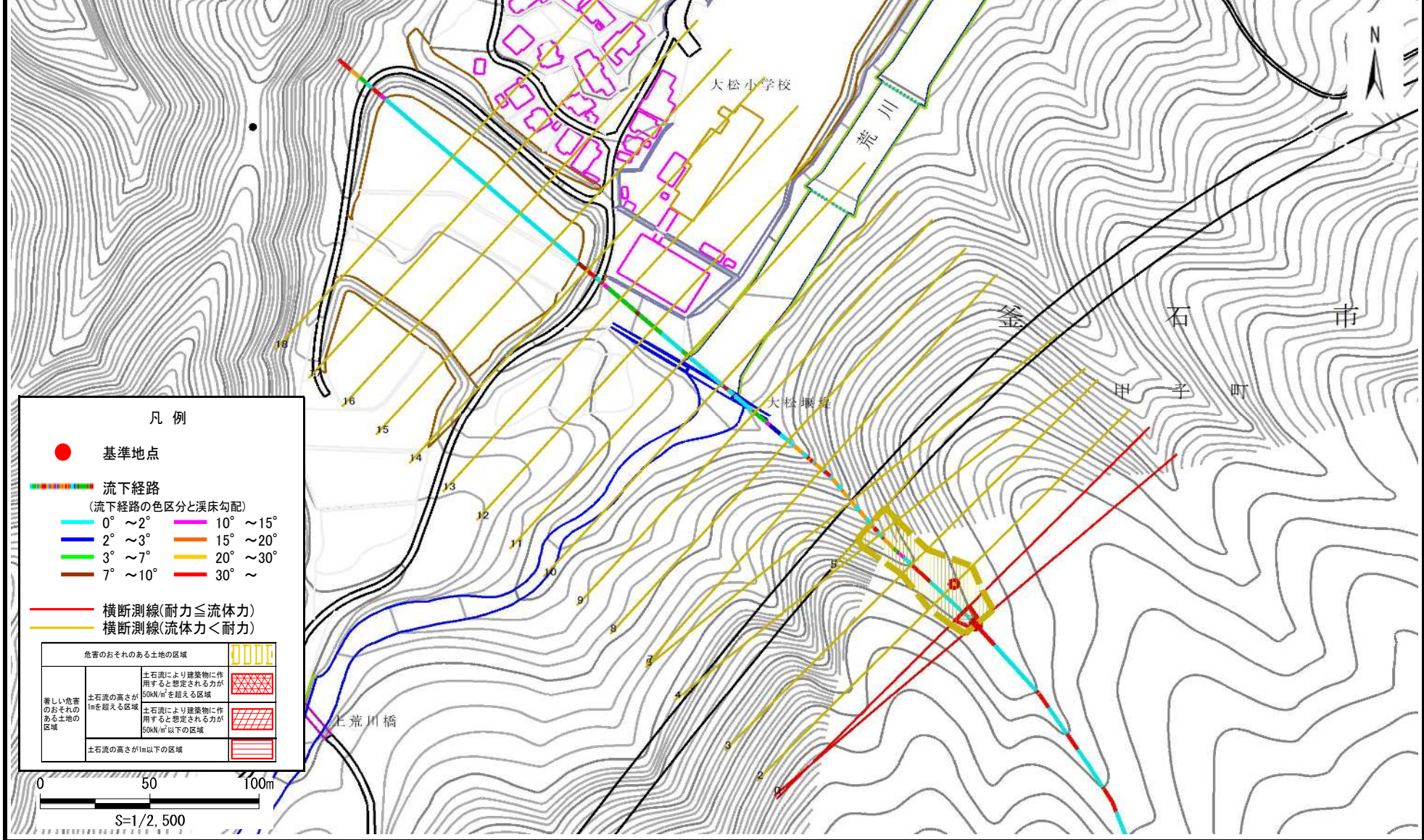
国土地理院の電子地形図200000『一関』『盛岡』及び電子地形図25000『陸中大橋』『小佐野』『五葉山』『小白浜』を掲載

# 土石流区域調査

様式3-1 危害のおそれのある土地、著しい危害のおそれのある土地の設定図

調査年度	平成30年度
所在地	釜石市甲子町第4地割

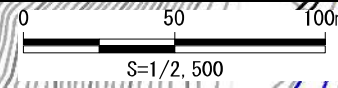
溪流の位置	溪流番号	A139001-1	溪流名	荒川-1	所在地	釜石市甲子町第4地割
-------	------	-----------	-----	------	-----	------------



**凡例**

- 基準地点
- 流下経路 (流下経路の色区分と溪床勾配)
  - 0° ~ 2°
  - 2° ~ 3°
  - 3° ~ 7°
  - 7° ~ 10°
  - 10° ~ 15°
  - 15° ~ 20°
  - 20° ~ 30°
  - 30° ~
- 横断測線(耐力 ≤ 流体力)
- 横断測線(流体力 < 耐力)

危険のおそれのある土地の区域		
著しい危害のおそれのある土地の区域	土石流の高さが50M/mを超える区域	
	土石流の高さが1mを超える区域	
土石流の高さが1m以下の区域		



# 土石流区域調査書

様式3-2 建築物に作用すると想定される衝撃に関する事項

調査年度	平成30年度
------	--------

溪流の位置	溪流番号	A139001-1	溪流名	荒川-1	所在地	釜石市甲子町第4地割
-------	------	-----------	-----	------	-----	------------

横断測線番号	土石流の高さh(m)	土石流の流体力Fd(kN/m <sup>2</sup> )	建築物の耐力P2(kN/m <sup>2</sup> )	横断測線番号	土石流の高さh(m)	土石流の流体力Fd(kN/m <sup>2</sup> )	建築物の耐力P2(kN/m <sup>2</sup> )
No.0	0.51	34.53	13.40				
No.1	0.36	20.69	18.56				
No.2	0.30	14.85	22.03				
No.3	0.30	14.77	21.98				
No.4	0.31	13.31	20.92				
No.5	0.31	13.33	20.94				
No.6	0.32	12.58	20.38				
No.7	0.32	12.71	20.47				
No.8	0.32	12.90	20.62				
No.9	0.30	10.37	21.73				
No.10	0.22	6.19	29.26				
No.11	0.18	4.03	36.18				
No.12	0.14	2.06	45.58				
No.13	0.13	1.85	46.65				
No.14	0.13	0.97	48.63				
No.15	0.13	0.72	47.01				
No.16	0.14	0.51	43.57				
No.17	0.19	0.23	32.94				
No.18	0.00	0.00	0.00				