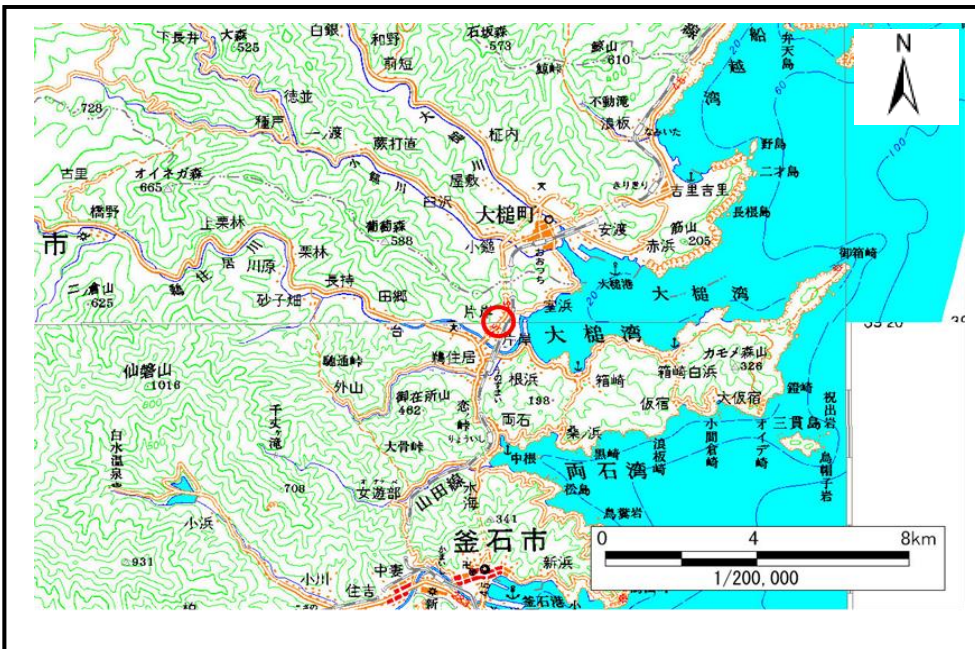


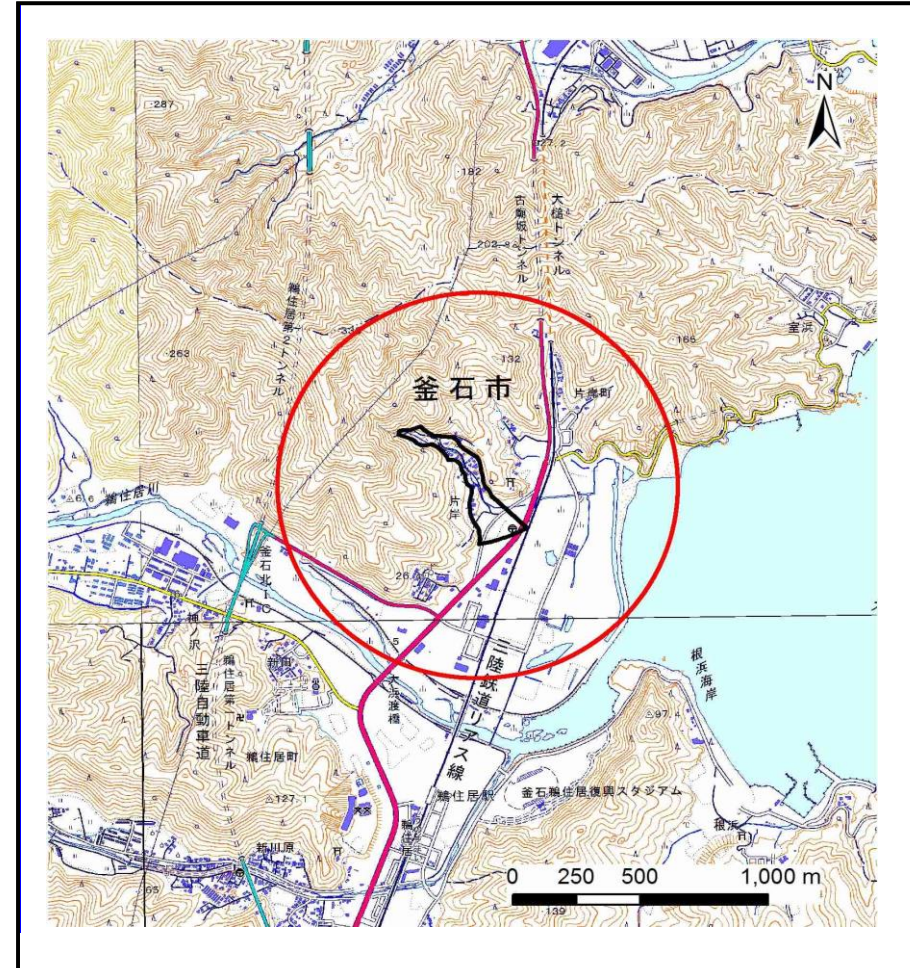
土砂災害防止に関する基礎調査(土石流)

表紙 位置位置図

自然現象の種類	土石流
溪流番号	A129002
水系名	鵜住居川
河川名	鵜住居川
溪流名	片岸町の沢(2)
所在地	釜石市片岸町第9地割
調査機関	沿岸広域振興局土木部



位置図(S=1:200,000)



概況図(S=1:25,000)

国土地理院の数値地図『盛岡、一関』及び数値地図25000『釜石、大槌、小佐野、平田』を掲載

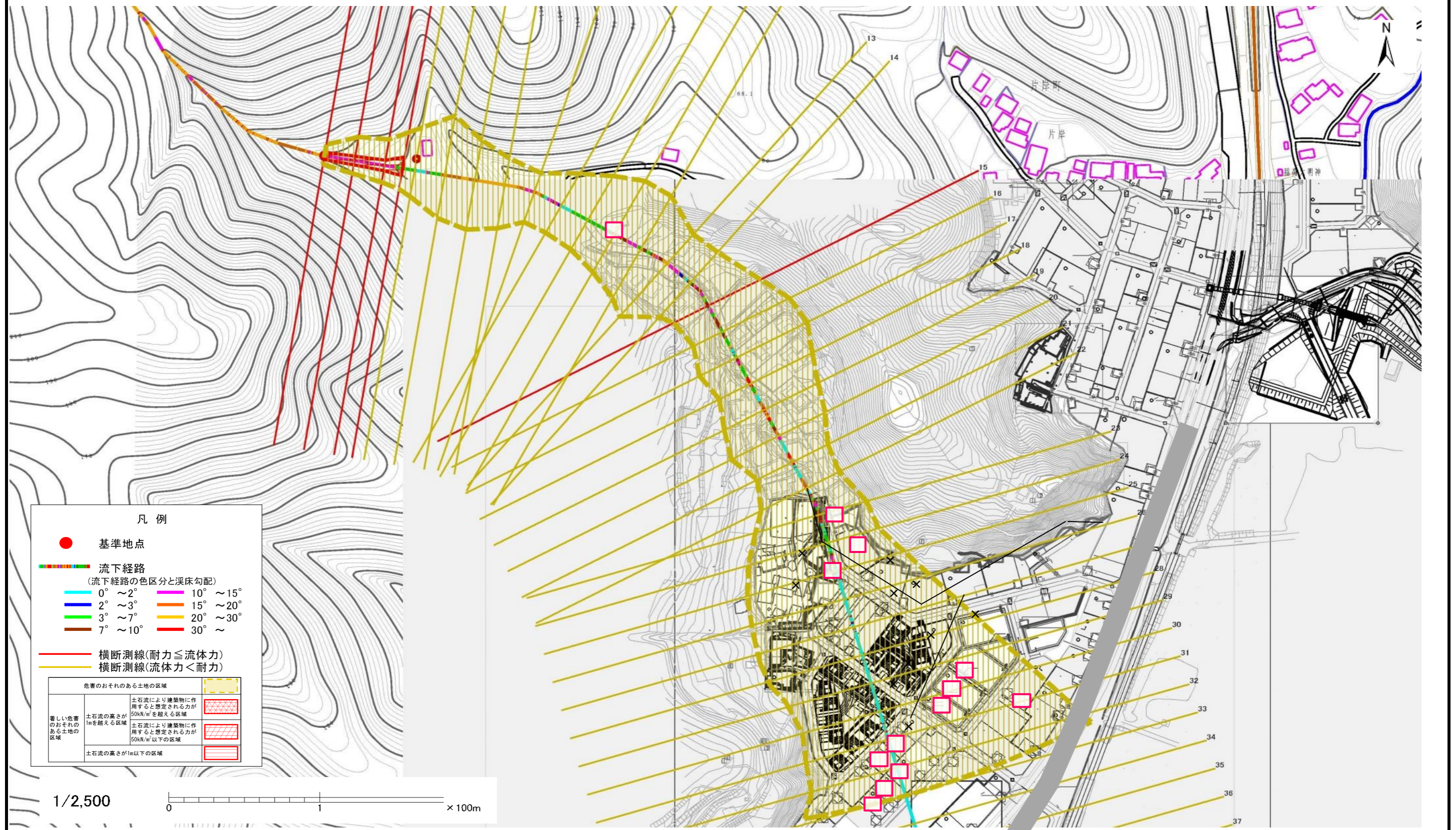
岩手県

土石流区域調査

様式3-1 危害のおそれのある土地、著しい危害のおそれのある土地の設定図

調査年度	令和元年度
所在地	釜石市片岸町第9地割

溪流の位置	溪流番号	A129002	溪流名	片岸町の沢(2)	所在地	釜石市片岸町第9地割
-------	------	---------	-----	----------	-----	------------



凡例

- 基準地点
- 流下経路
(流下経路の色区分と渓床勾配)

0° ~ 2°	10° ~ 15°
2° ~ 3°	15° ~ 20°
3° ~ 7°	20° ~ 30°
7° ~ 10°	30° ~
- 横断測線(耐力 ≤ 流体力)
- 横断測線(流体力 < 耐力)

危害のおそれのある土地の区域		黄点線
著しい危害のおそれのある土地の区域	土石流の高さが1mを超える区域	斜線
	土石流により建築物に作用すると想定される力が50kN/m ² を超える区域	斜線
	土石流により建築物に作用すると想定される力が50kN/m ² 以下の区域	斜線
土石流の高さが1m以下の区域		斜線

1/2,500

0 1 × 100m

土石流区域調査

様式3-2 建築物に作用すると想定される衝撃に関する事項

調査年度	令和元年度
------	-------

溪流の位置	溪流番号	A129002	溪流名	片岸町の沢(2)	所在地	釜石市片岸町第9地割	
横断測線番号	土石流の高さh(m)	土石流の流体力Fd(kN/m ²)	建築物の耐力P2(kN/m ²)	横断測線番号	土石流の高さh(m)	土石流の流体力Fd(kN/m ²)	建築物の耐力P2(kN/m ²)
No.0	0.67	42.93	10.57	No. 27	0.27	2.19	24.42
No.1	0.62	36.26	11.31	No. 28	0.28	1.74	23.64
No.2	0.56	29.16	12.48	No. 29	0.28	1.71	23.54
No.3	0.40	18.24	16.87	No. 30	0.29	1.45	22.74
No.4	0.35	15.11	18.84	No. 31	0.30	1.23	21.79
No.5	0.36	14.32	18.38	No. 32	0.32	1.01	20.53
No.6	0.36	14.11	18.25	No. 33	0.34	0.88	19.64
No.7	0.36	14.50	18.48	No. 34	0.35	0.80	19.01
No.8	0.36	14.39	18.42	No. 35	0.36	0.75	18.53
No.9	0.24	6.77	27.18	No. 36	0.39	0.63	17.36
No.10	0.18	3.89	35.18	No. 37	0.41	0.54	16.42
No.11	0.16	2.79	39.45	No. 38	0.43	0.48	15.61
No.12	0.16	2.65	40.01	No. 39	0.47	0.41	14.62
No.13	0.37	8.27	18.22	No. 40	0.45	0.44	15.14
No.14	0.41	9.79	16.38	No. 41	0.48	0.38	14.13
No.15	0.55	14.83	12.63	No. 42	0.00	0.00	0.00
No.16	0.25	4.61	25.59	No. 43	0.00	0.00	0.00
No.17	0.24	3.24	27.11	No. 44	0.00	0.00	0.00
No.18	0.47	7.22	14.55	No. 45	0.00	0.00	0.00
No.19	0.25	3.28	25.53	No. 46	0.00	0.00	0.00
No.20	0.25	3.38	25.88	No. 47	0.00	0.00	0.00
No.21	0.37	5.86	17.92	No. 48	0.00	0.00	0.00
No.22	0.40	6.23	16.79				
No.23	0.51	7.11	13.57				
No.24	0.26	2.67	24.76				
No.25	0.26	2.37	24.60				
No.26	0.26	2.36	24.59				