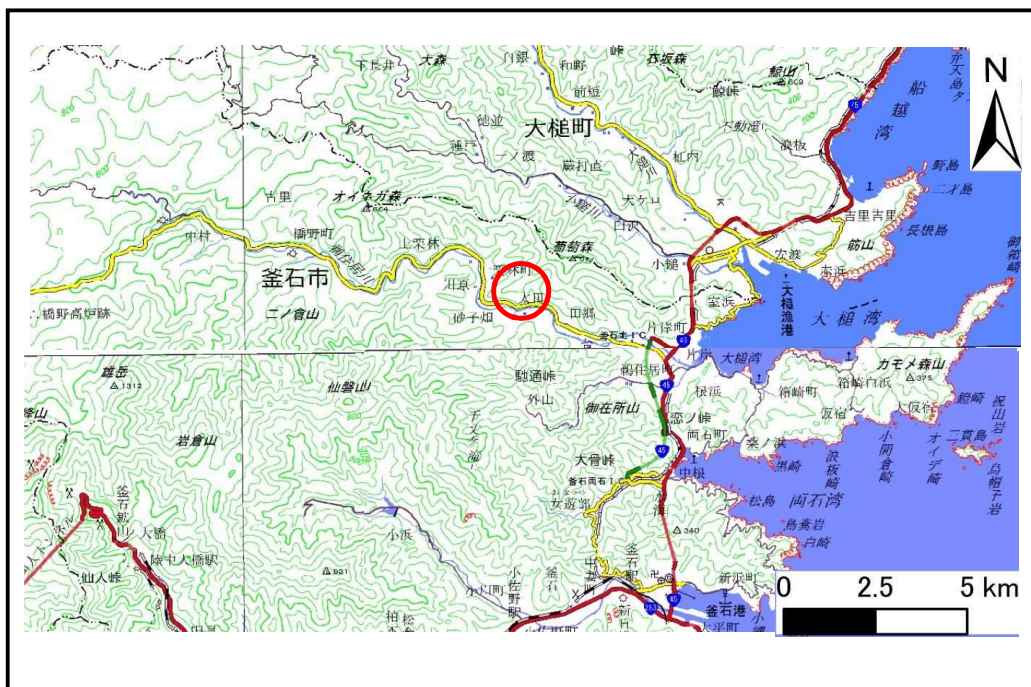


# 土砂災害防止に関する基礎調査(土石流)

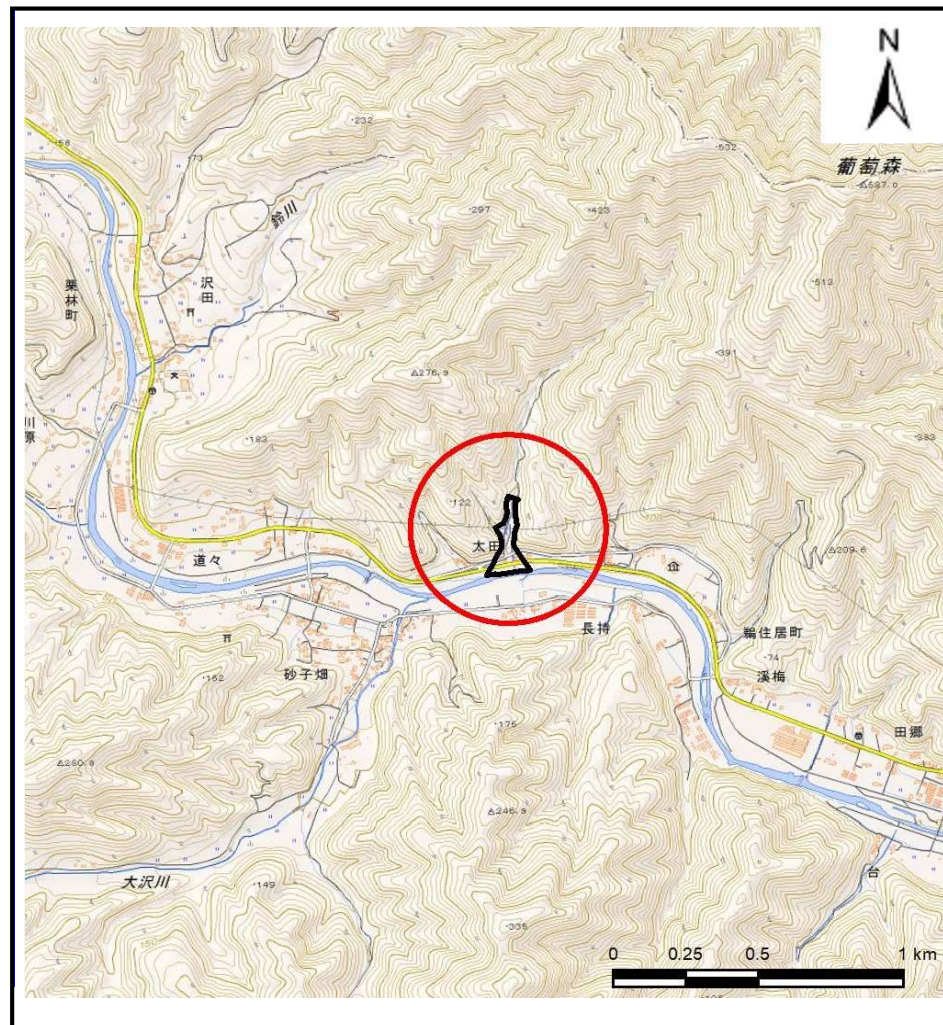
表紙 位置,位置図

自然現象の種類	土石流
溪流番号	A128204
水系名	鵜住居川
河川名	鵜住居川
溪流名	太田の沢(3)
所在地	釜石市鵜住居町第2地割
調査機関	沿岸広域振興局土木部



位置図(S=1:200,000)

国土地理院の数値地図200000(地図画像)『盛岡、一関』及び数値地図25000(地図画像)『橋野、小佐野』を掲載



概況図(S=1:25,000)

# 土石流区域調査

様式3-1 危害のおそれのある土地、著しい危害のおそれのある土地の設定図

調査年度	平成28年度		
渓流名の位置	渓流番号	渓流名	所在地
	A128204	太田の沢(3)	釜石市鶴住居町第2地割

