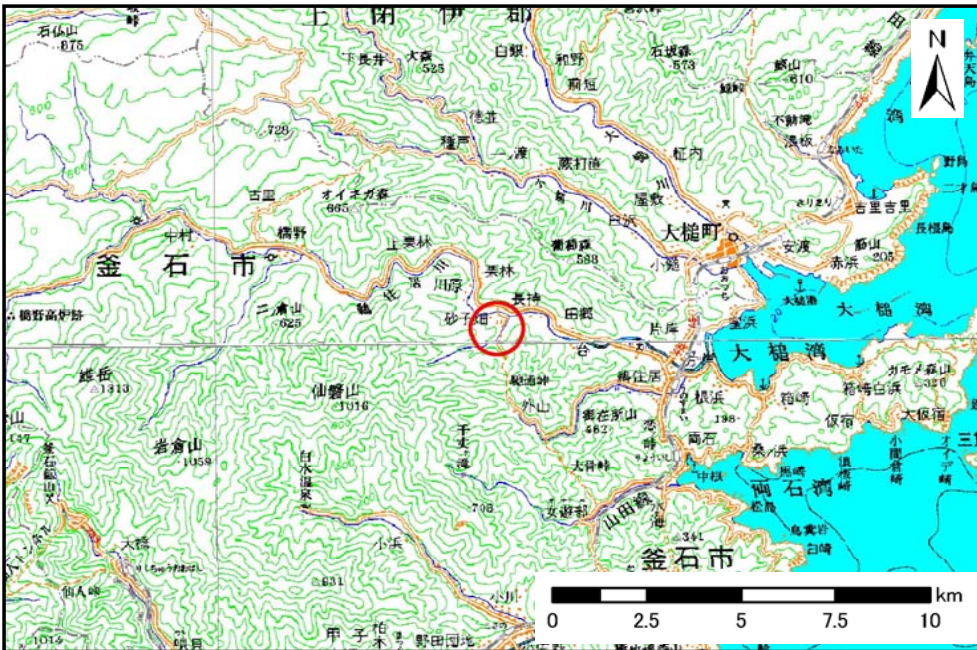


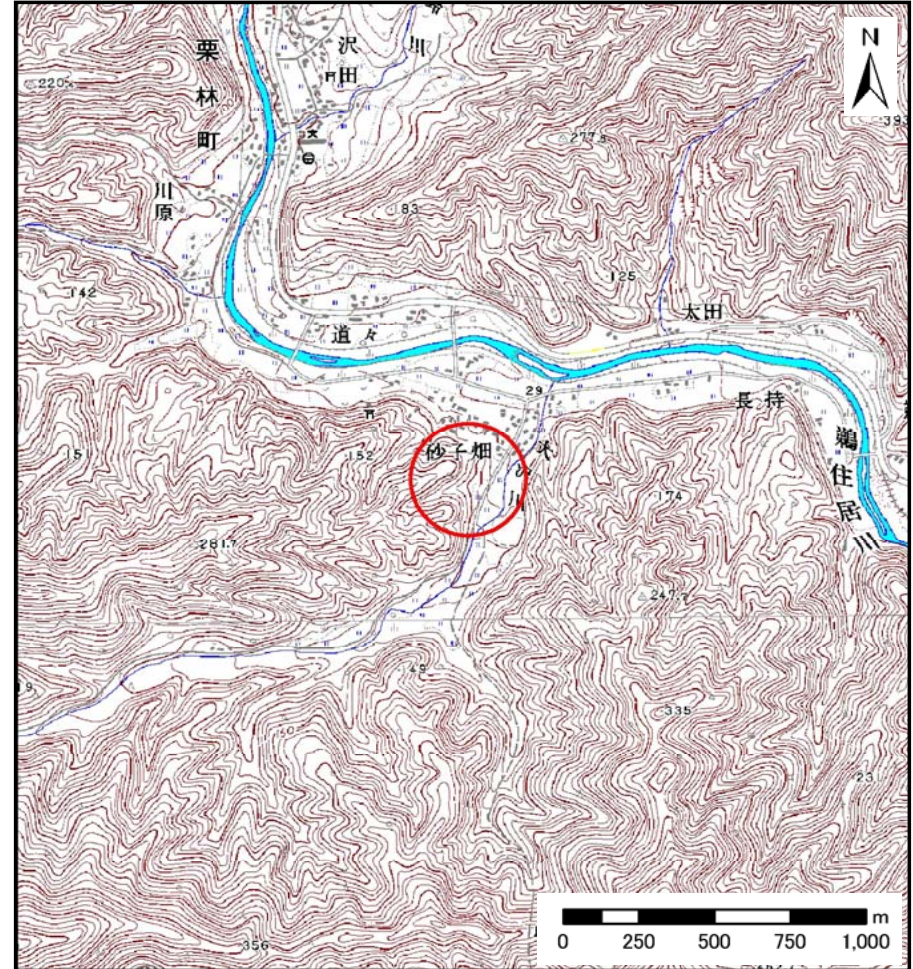
土砂災害防止に関する基礎調査(土石流)

表紙 位置位置図

自然現象の種類	土石流
溪流番号	A128201
水系名	鶉住居川
河川名	鶉住居川
溪流名	砂子畑の沢(3)
所在地	岩手県釜石市栗林町第23地割
調査機関	沿岸広域振興局



位置図(S=1:200,000)

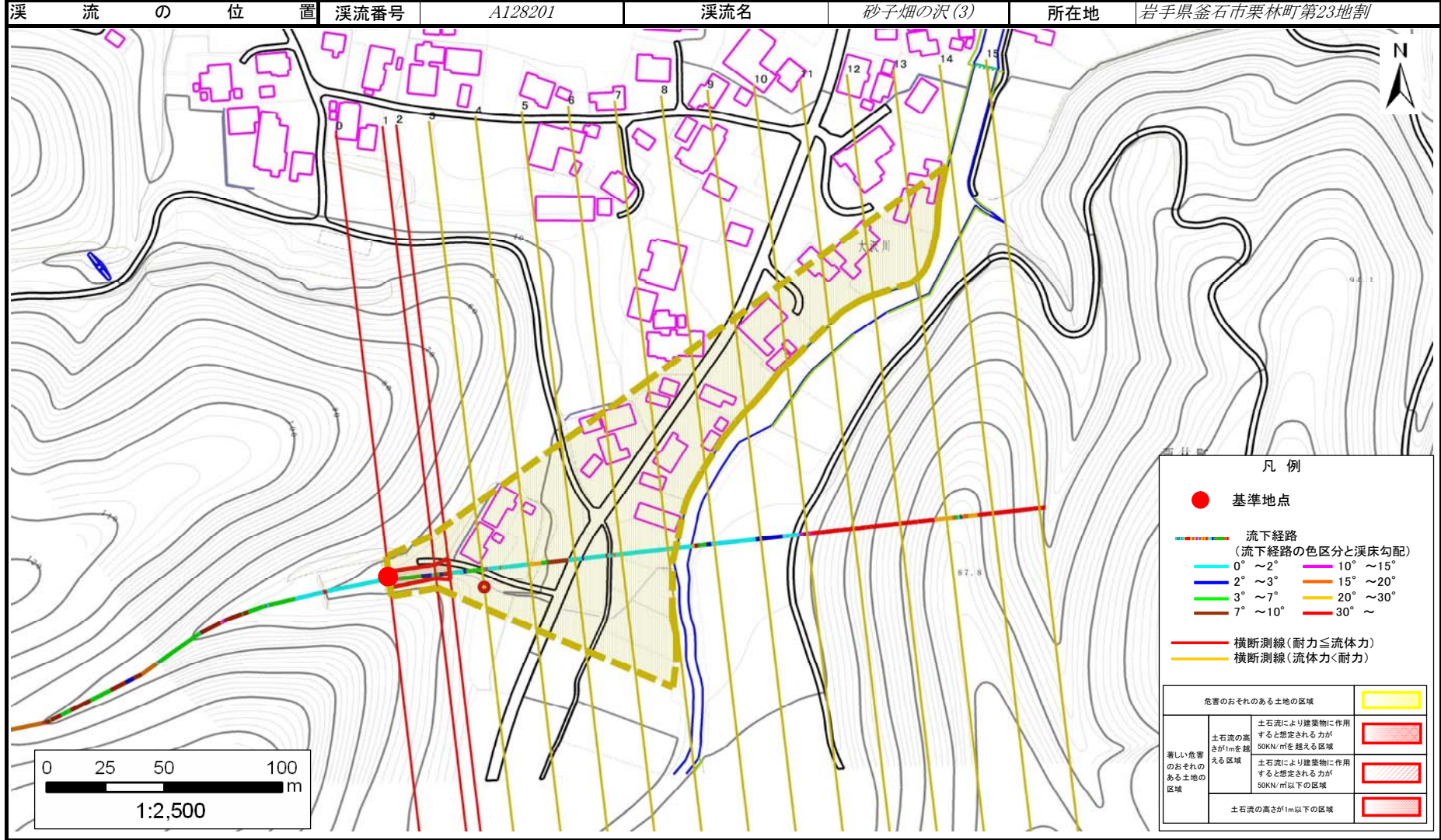


概況図(S=1:25,000)

土石流区域調査

様式3-1 危害のおそれのある土地、著しい危害のおそれのある土地の設定図

調査年度	平成23年度
所在地	岩手県釜石市栗林町第23地割



土石流区域調査

様式3-2 建築物に作用すると想定される衝撃に関する事項

調査年度 平成23年度

溪流の位置	溪流番号	溪流名	所在地				
	A128201	砂子畑の沢(3)	岩手県釜石市栗林町第23地割				
横断測線番号	土石流の高さh(m)	土石流の流体力Fd(kN/m ²)	建築物の耐力P2(kN/m ²)	横断測線番号	土石流の高さh(m)	土石流の流体力Fd(kN/m ²)	建築物の耐力P2(kN/m ²)
No.0	0.79	21.91	9.19				
No.1	0.83	19.19	8.91				
No.2	0.63	12.56	11.24				
No.3	0.45	6.84	14.99				
No.4	0.45	6.25	15.03				
No.5	0.44	6.53	15.33				
No.6	0.45	6.21	15.04				
No.7	0.45	5.58	15.03				
No.8	0.45	4.91	14.94				
No.9	0.46	4.31	14.76				
No.10	0.49	3.15	14.02				
No.11	0.00	0.00	0.00				
No.12	0.00	0.00	0.00				
No.13	0.00	0.00	0.00				
No.14	0.00	0.00	0.00				
No.15	0.00	0.00	0.00				