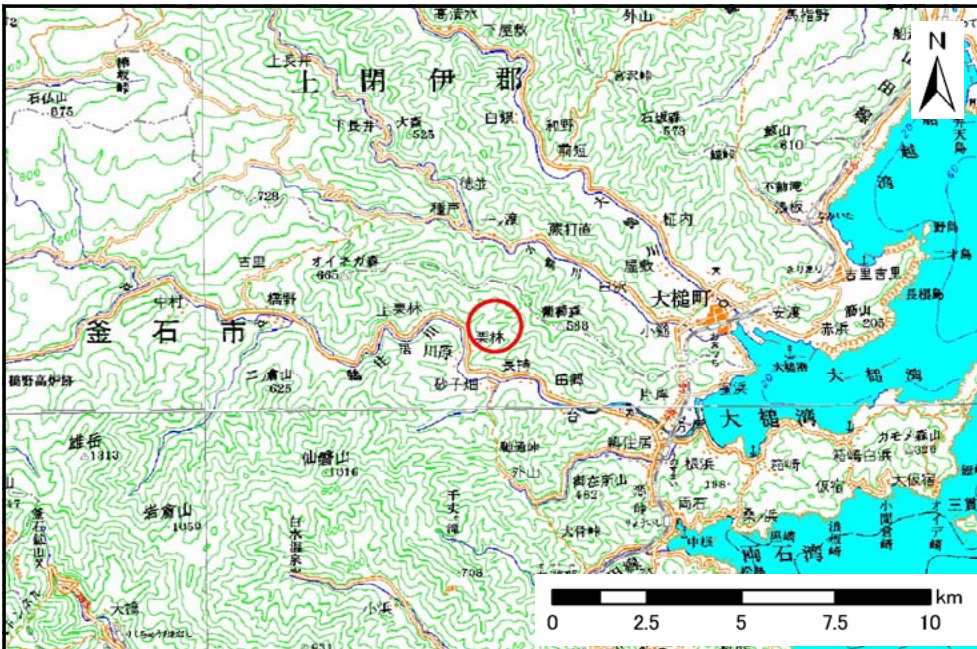


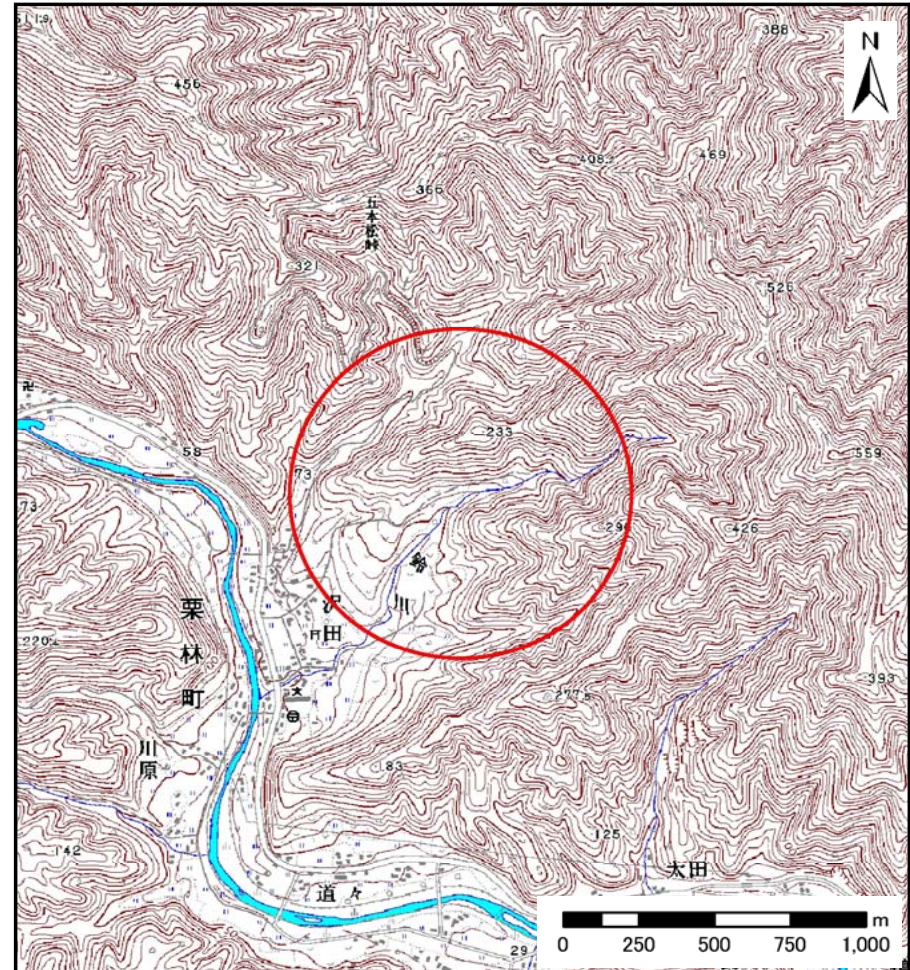
# 土砂災害防止に関する基礎調査(土石流)

表紙 位置,位置図

自然現象の種類	土石流
溪流番号	A128008-1
水系名	鶉住居川
河川名	鶉住居川
溪流名	鈴川-1
所在地	岩手県釜石市栗林町第13地割
調査機関	沿岸広域振興局



位置図(S=1:200,000)



概況図(S=1:25,000)

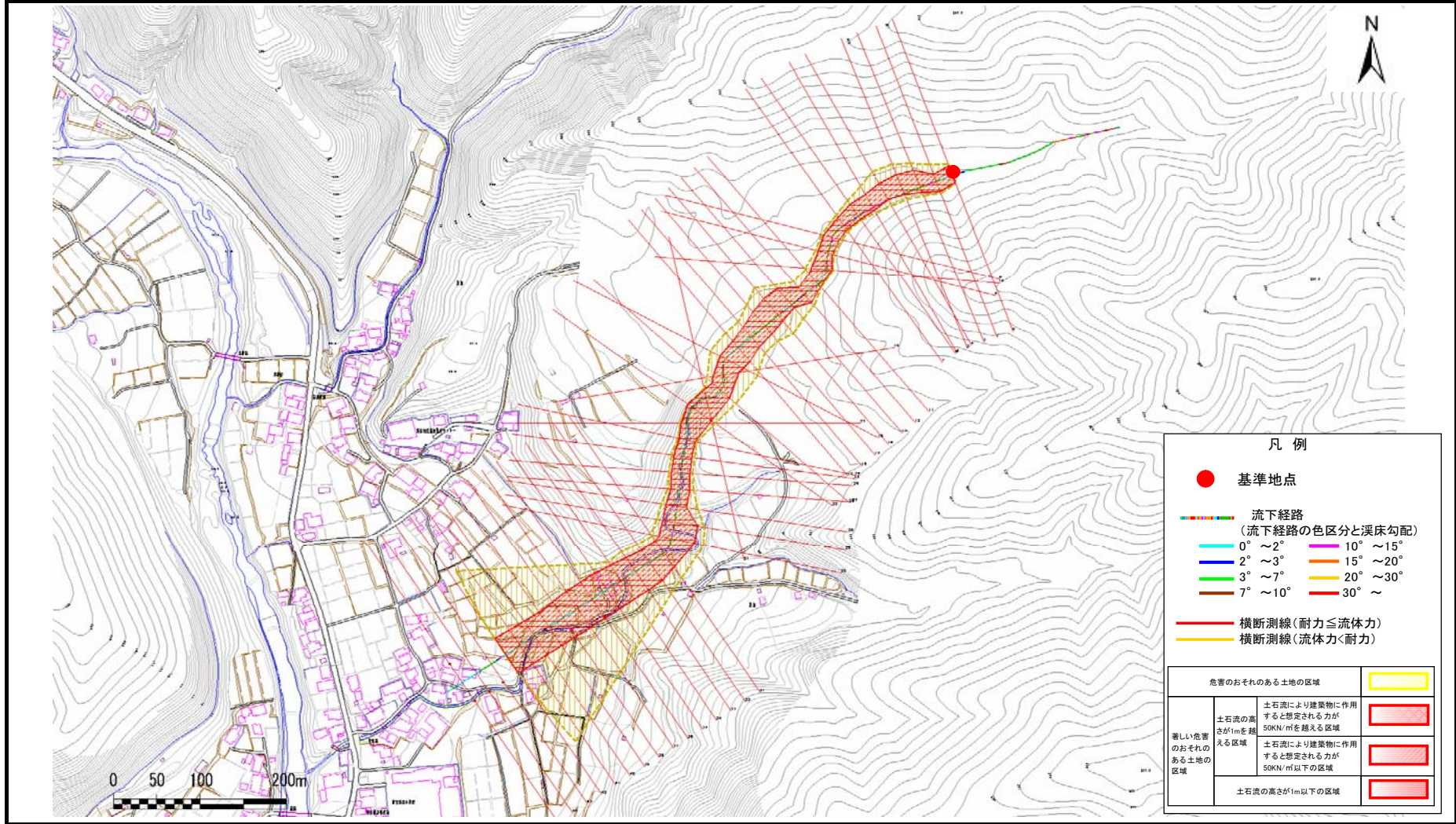


# 土石流区域調査

様式3-1 危害のおそれのある土地、著しい危害のおそれのある土地の設定図

調査年度	平成23年度
所在地	岩手県釜石市栗林町第13地割

溪流の位置	溪流番号	A128008-1	溪流名	鈴川-1	所在地	岩手県釜石市栗林町第13地割
-------	------	-----------	-----	------	-----	----------------



凡例

- 基準地点
- 流下経路 (流下経路の色区分と渓床勾配)
  - 0° ~ 2°
  - 2° ~ 3°
  - 3° ~ 7°
  - 7° ~ 10°
  - 10° ~ 15°
  - 15° ~ 20°
  - 20° ~ 30°
  - 30° ~
- 横断測線 (耐力 ≤ 流体力)
- 横断測線 (流体力 < 耐力)

危険のおそれのある土地の区域	
著しい危害のおそれのある土地の区域	土石流により建築物に作用する想定される力が50kN/mを超える区域
	土石流により建築物に作用する想定される力が50kN/m以下の区域
	土石流の高さが1mを超える区域
	土石流の高さが1m以下の区域

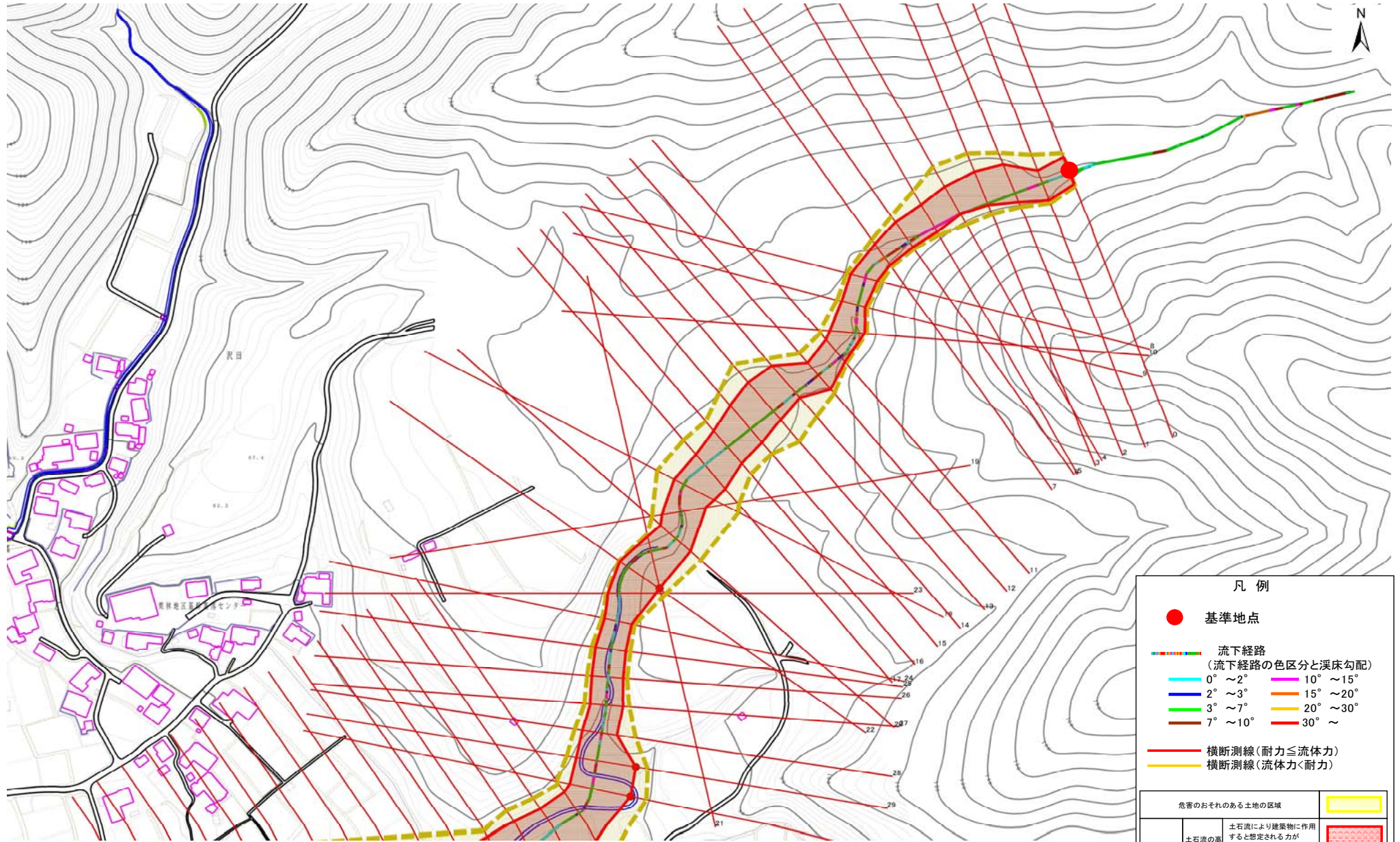


# 土石流区域調書

様式3-1 危害のおそれのある土地、著しい危害のおそれのある土地の設定図

調査年度 平成23年度

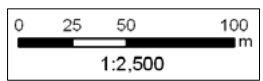
溪流の位置	溪流番号	A128008-1	溪流名	鈴川-1	所在地	岩手県釜石市栗林町第13地割
-------	------	-----------	-----	------	-----	----------------



### 凡例

- 基準地点
- 流下経路 (流下経路の色区分と渓床勾配)
  - 0° ~ 2°
  - 2° ~ 3°
  - 3° ~ 7°
  - 7° ~ 10°
  - 10° ~ 15°
  - 15° ~ 20°
  - 20° ~ 30°
  - 30° ~
- 横断測線 (耐力 ≤ 流体力)
- 横断測線 (流体力 < 耐力)

危険のおそれのある土地の区域		
著しい危害のおそれのある土地の区域	土石流の高さが1mを超える区域	土石流により建築物に作用すると想定される力が50kN/mを超える区域
	土石流の高さが1m以下の区域	土石流により建築物に作用すると想定される力が50kN/m以下の区域
		土石流の高さが1m以下の区域



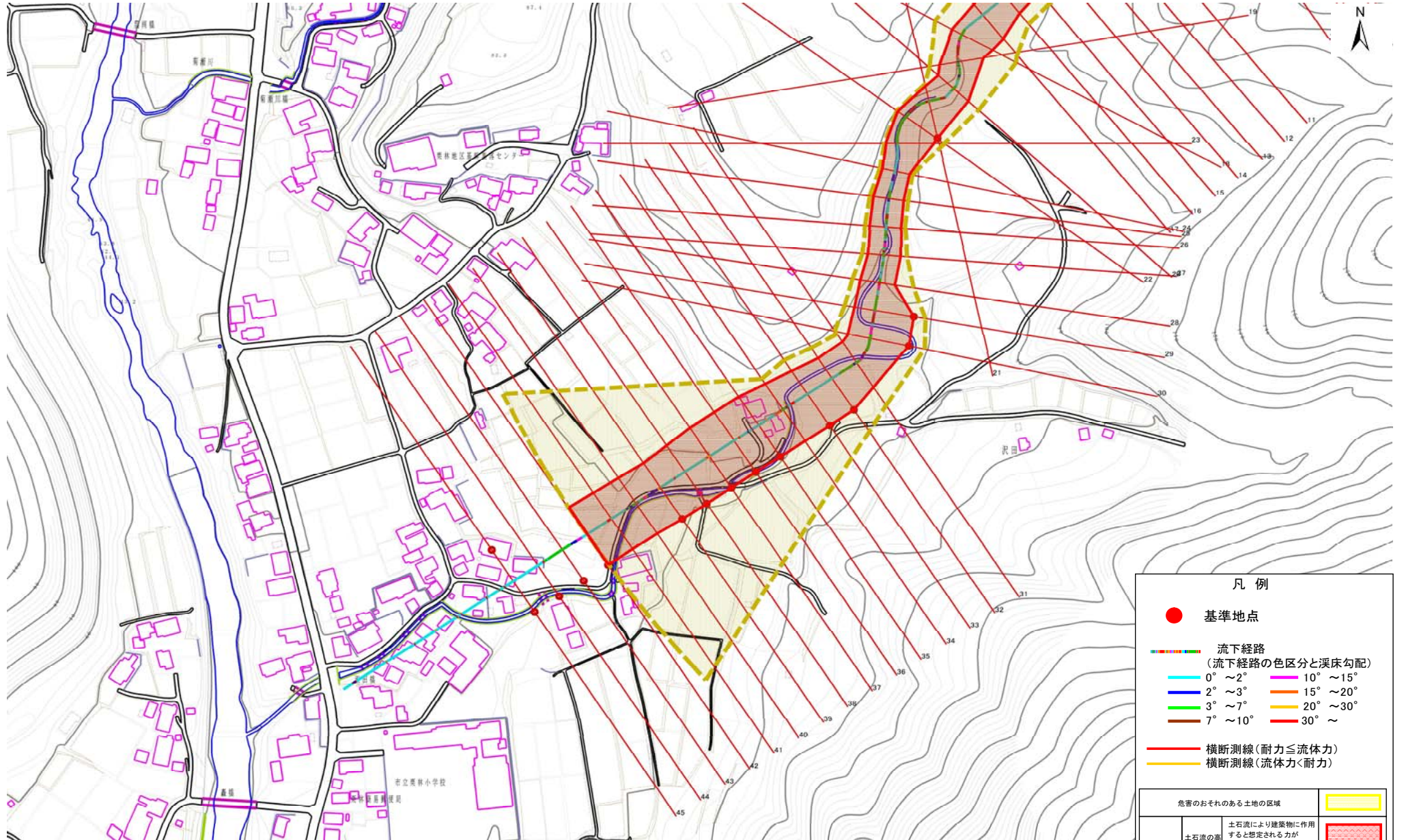


# 土石流区域調書

様式3-1 危害のおそれのある土地、著しい危害のおそれのある土地の設定図

調査年度 平成23年度

溪流の位置	溪流番号	A128008-1	溪流名	鈴川-1	所在地	岩手県釜石市栗林町第13地割
-------	------	-----------	-----	------	-----	----------------

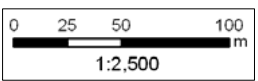


### 凡例

- 基準地点
- 流下経路  
(流下経路の色区分と渓床勾配)
 

0° ~ 2°	10° ~ 15°
2° ~ 3°	15° ~ 20°
3° ~ 7°	20° ~ 30°
7° ~ 10°	30° ~
- 横断測線 (耐力 ≤ 流体力)
- 横断測線 (流体力 < 耐力)

危害のおそれのある土地の区域		
著しい危害のおそれのある土地の区域	土石流の高さが1mを超える区域	土石流により建築物に作用すると想定される力が50kN/mを超える区域
	土石流の高さが1m以下の区域	土石流により建築物に作用すると想定される力が50kN/m以下の区域
		土石流の高さが1m以下の区域



## 土石流区域調査

様式3-2 建築物に作用すると想定される衝撃に関する事項

調査年度 平成23年度

溪流の位置	溪流番号	A128008-1	溪流名	鈴川-1	所在地	岩手県釜石市栗林町第13地割	
横断測線番号	土石流の高さh(m)	土石流の流体力Fd(kN/m <sup>2</sup> )	建築物の耐力P2(kN/m <sup>2</sup> )	横断測線番号	土石流の高さh(m)	土石流の流体力Fd(kN/m <sup>2</sup> )	建築物の耐力P2(kN/m <sup>2</sup> )
No.0	2.02	48.75	4.87	No.27	1.99	21.70	4.90
No.1	1.91	41.01	5.00	No.28	1.90	20.96	5.01
No.2	1.64	30.64	5.41	No.29	1.17	10.66	6.78
No.3	1.79	27.46	5.17	No.30	1.12	11.59	6.99
No.4	2.08	22.36	4.81	No.31	1.50	16.25	5.72
No.5	1.97	24.58	4.92	No.32	1.22	9.80	6.58
No.6	1.95	26.54	4.95	No.33	1.27	8.92	6.39
No.7	2.13	30.70	4.77	No.34	1.63	14.80	5.44
No.8	2.07	30.87	4.82	No.35	1.26	9.19	6.45
No.9	2.21	34.84	4.70	No.36	1.25	9.26	6.47
No.10	1.75	26.84	5.23	No.37	1.28	8.71	6.35
No.11	1.94	30.61	4.96	No.38	1.25	9.15	6.46
No.12	1.72	25.95	5.28	No.39	1.30	8.39	6.31
No.13	1.54	22.15	5.64	No.40	1.60	9.70	5.50
No.14	1.39	20.35	6.01	No.41	1.85	10.62	5.08
No.15	1.45	19.08	5.85	No.42	1.45	6.34	5.84
No.16	1.60	20.12	5.50	No.43	1.35	7.35	6.13
No.17	1.63	17.83	5.44	No.44	1.33	7.60	6.20
No.18	1.73	15.54	5.26	No.45	1.30	7.89	6.28
No.19	1.73	16.15	5.26				
No.20	1.89	15.78	5.03				
No.21	1.22	9.88	6.60				
No.22	2.30	25.15	4.64				
No.23	2.22	28.20	4.69				
No.24	2.17	25.55	4.73				
No.25	2.09	22.47	4.80				
No.26	2.10	21.07	4.79				