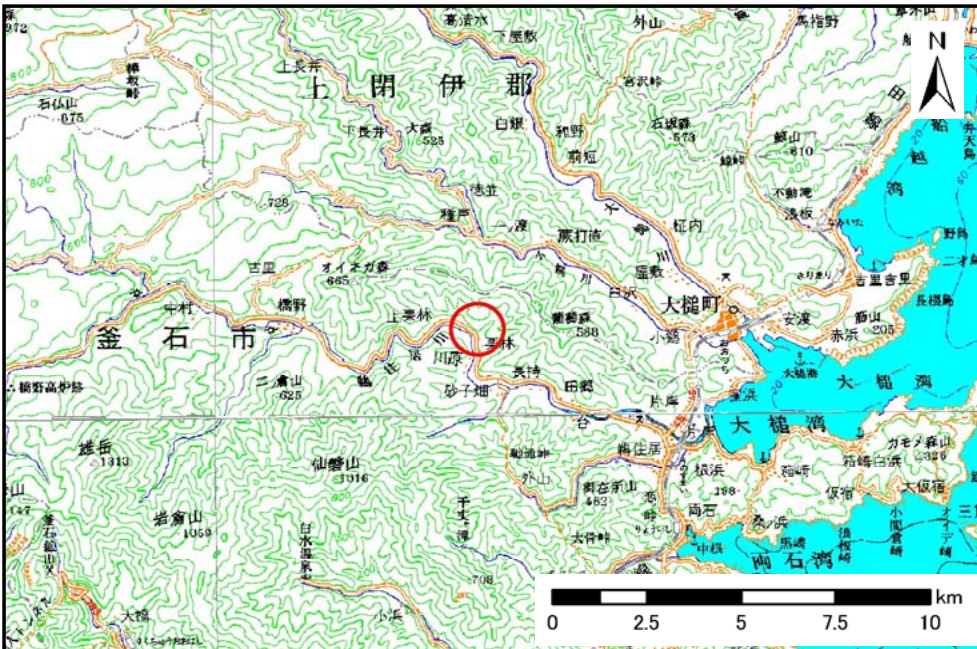


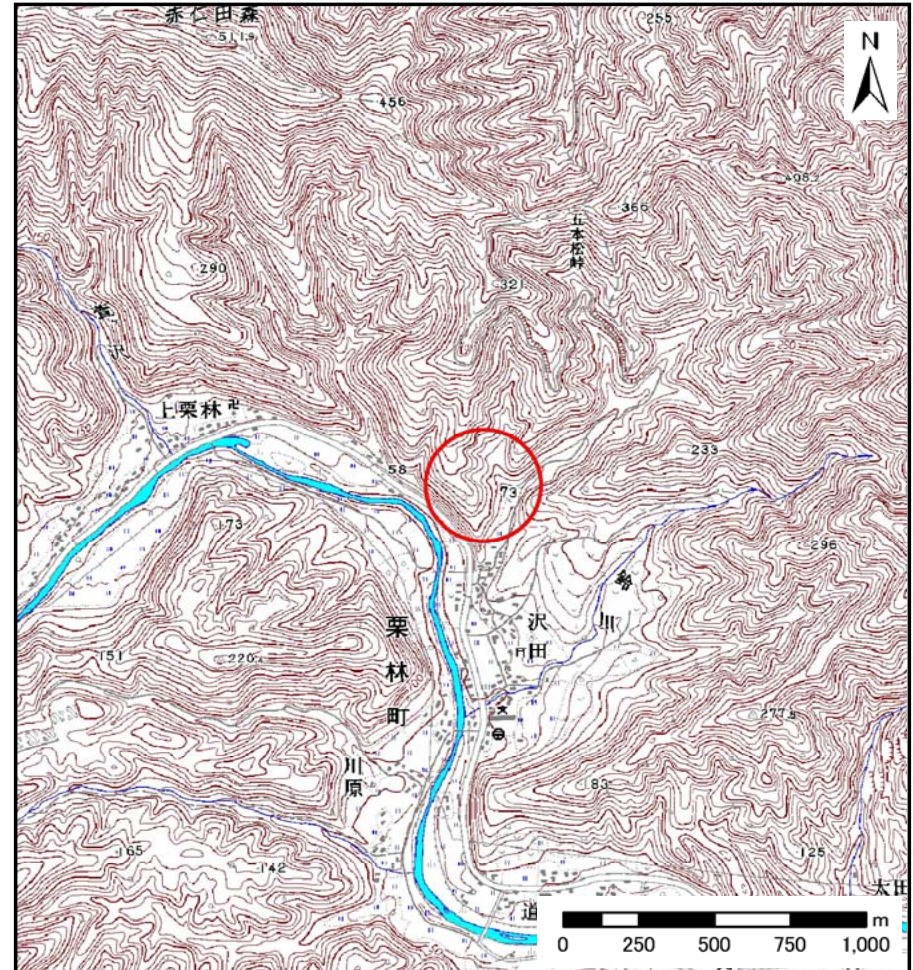
# 土砂災害防止に関する基礎調査(土石流)

表紙 位置,位置図

自然現象の種類	土石流
溪流番号	A128007
水系名	鶉住居川
河川名	鶉住居川
溪流名	沢田の沢
所在地	岩手県釜石市栗林町第12地割
調査機関	沿岸広域振興局



位置図(S=1:200,000)

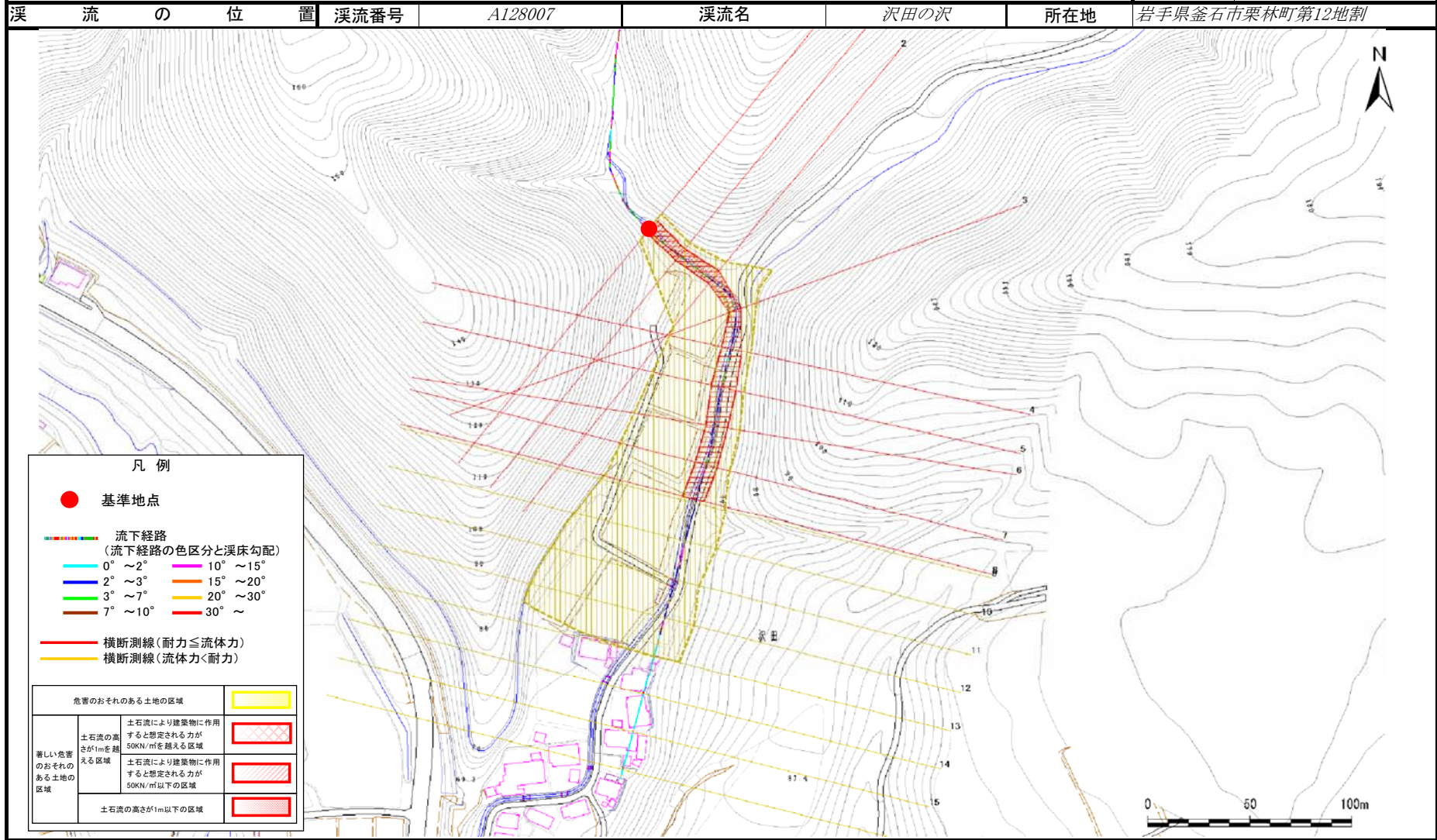


概況図(S=1:25,000)

# 土石流区域調査

様式3-1 危害のおそれのある土地、著しい危害のおそれのある土地の設定図

調査年度	平成23年度
所在地	岩手県釜石市栗林町第12地割



## 土石流区域調書

様式3-2 建築物に作用すると想定される衝撃に関する事項

調査年度	平成23年度
所在地	岩手県釜石市栗林町第12地割

溪流の位置				溪流名			
A128007				沢田の沢			
溪流番号				所在地			
A128007				岩手県釜石市栗林町第12地割			
横断測線番号	土石流の高さh(m)	土石流の流体力Fd(kN/m <sup>2</sup> )	建築物の耐力P2(kN/m <sup>2</sup> )	横断測線番号	土石流の高さh(m)	土石流の流体力Fd(kN/m <sup>2</sup> )	建築物の耐力P2(kN/m <sup>2</sup> )
No.0	1.27	47.29	6.41				
No.1	1.24	40.75	6.50				
No.2	1.10	29.51	7.11				
No.3	1.33	31.10	6.19				
No.4	0.91	14.71	8.25				
No.5	0.81	10.50	9.02				
No.6	0.90	11.15	8.27				
No.7	0.89	9.71	8.41				
No.8	0.92	8.34	8.12				
No.9	0.88	7.72	8.47				
No.10	0.91	6.62	8.22				
No.11	0.65	4.64	10.88				
No.12	0.74	3.18	9.80				
No.13	0.77	2.77	9.41				
No.14	0.76	2.88	9.57				
No.15	0.76	2.83	9.50				
No.16	0.77	2.81	9.47				