

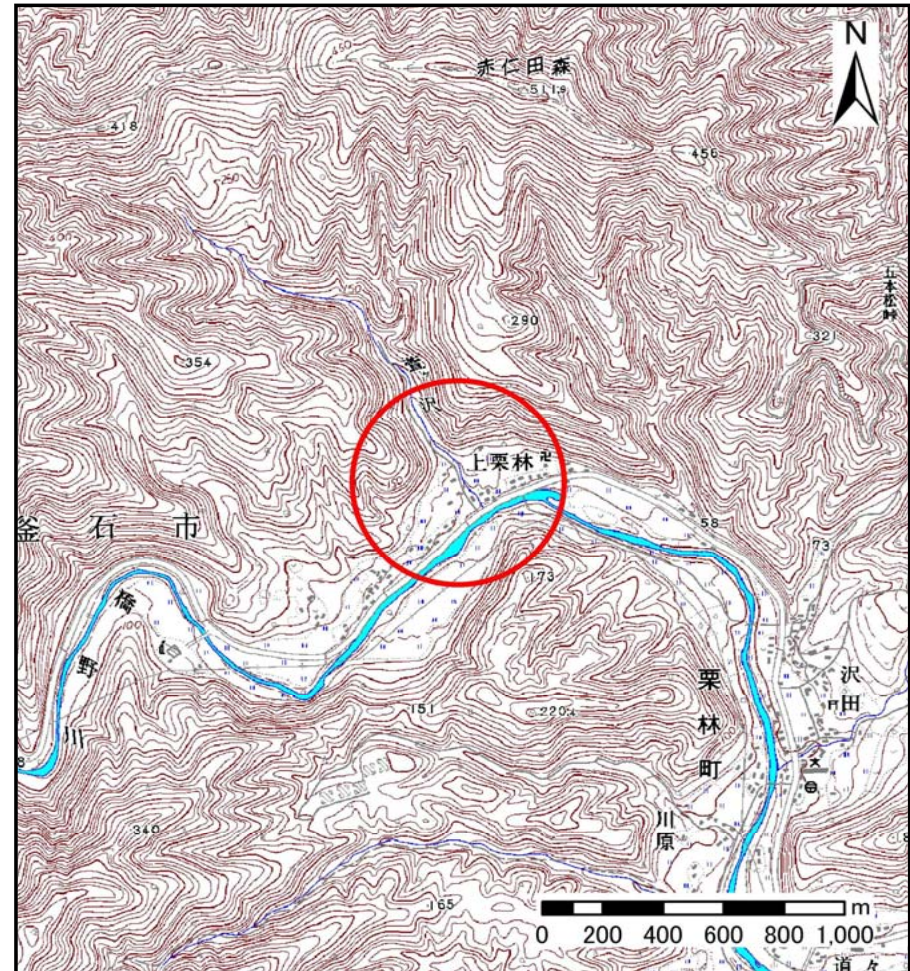
# 土砂災害防止に関する基礎調査(土石流)

表紙 位置位置図

自然現象の種類	土石流
溪流番号	A128006
水系名	鶉住居川
河川名	鶉住居川
溪流名	上栗林の沢(3)
所在地	岩手県釜石市栗林町第4地割
調査機関	沿岸広域振興局



位置図(S=1:200,000)



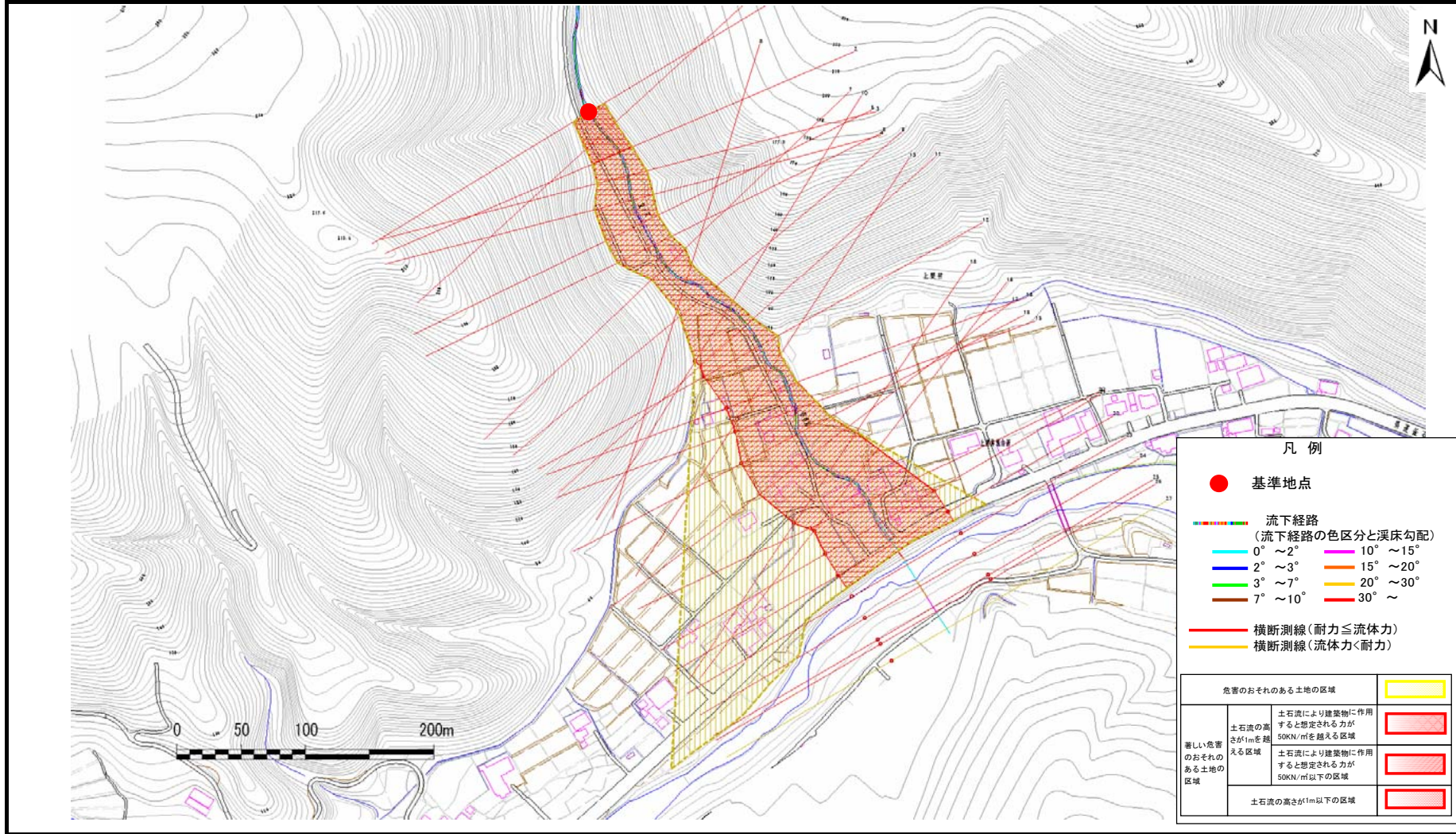
概況図(S=1:25,000)

# 土石流区域調査書

様式3-1 危害のおそれのある土地、著しい危害のおそれのある土地の設定図

調査年度	平成23年度
所在地	岩手県釜石市栗林町第4地割

溪流の位置	溪流番号	A128006	溪流名	上栗林の沢(3)	所在地	岩手県釜石市栗林町第4地割
-------	------	---------	-----	----------	-----	---------------



凡例

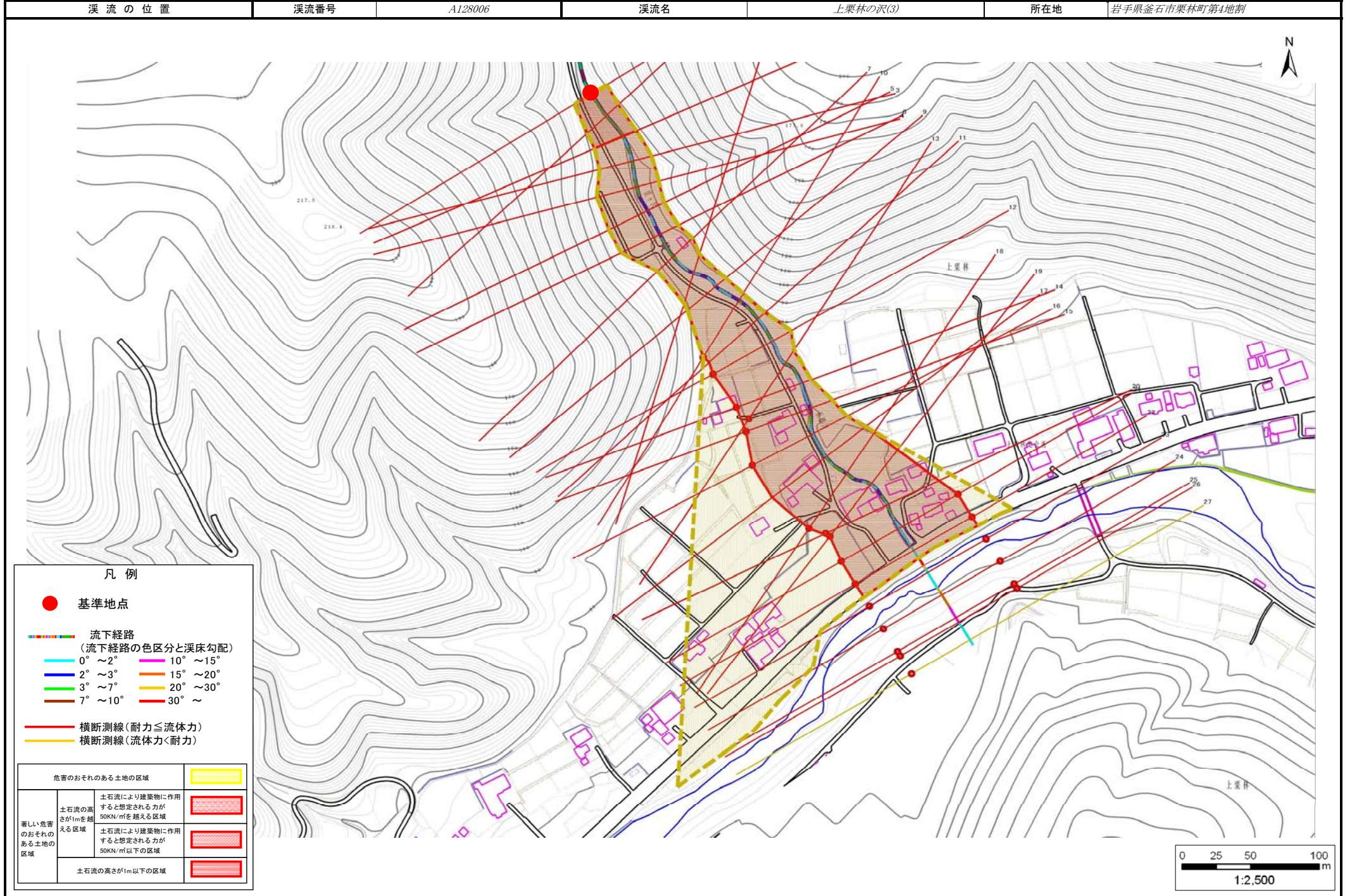
- 基準地点
- 流下経路 (流下経路の色区分と渓床勾配)
  - 0° ~ 2°
  - 2° ~ 3°
  - 3° ~ 7°
  - 7° ~ 10°
  - 10° ~ 15°
  - 15° ~ 20°
  - 20° ~ 30°
  - 30° ~ 30°
- 横断測線 (耐力 ≤ 流体力)
- 横断測線 (流体力 < 耐力)

危害のおそれのある土地の区域		
著しい危害のおそれのある土地の区域	土石流の高さが1mを超える区域	土石流により建築物に作用すると想定される力が50kN/m <sup>2</sup> を超える区域
	土石流の高さが1m以下の区域	土石流により建築物に作用すると想定される力が50kN/m <sup>2</sup> 以下の区域
	土石流の高さが1m以下の区域	

# 土石流区域調査

様式3-1 危害のおそれのある土地、著しい危害のおそれのある土地の設定図

調査年度 平成23年度



## 土石流区域調査

様式3-2 建築物に作用すると想定される衝撃に関する事項

調査年度 平成23年度

溪流の位置	溪流番号	A128006	溪流名	上栗林の沢(3)	所在地	岩手県釜石市栗林町第4地割	
横断測線番号	土石流の高さh(m)	土石流の流体力Fd(kN/m <sup>2</sup> )	建築物の耐力P2(kN/m <sup>2</sup> )	横断測線番号	土石流の高さh(m)	土石流の流体力Fd(kN/m <sup>2</sup> )	建築物の耐力P2(kN/m <sup>2</sup> )
No.0	3.72	60.79	4.50	No.27	5.17	1.52	4.50
No.1	3.44	55.63	4.50				
No.2	3.27	53.07	4.50				
No.3	3.00	44.84	4.50				
No.4	2.72	39.33	4.50				
No.5	2.78	39.74	4.50				
No.6	2.72	38.58	4.50				
No.7	3.20	45.23	4.50				
No.8	3.13	39.40	4.50				
No.9	3.32	36.90	4.50				
No.10	1.88	14.43	5.04				
No.11	2.70	22.77	4.50				
No.12	1.93	13.42	4.97				
No.13	1.94	13.16	4.96				
No.14	1.92	13.44	4.98				
No.15	1.96	12.71	4.93				
No.16	1.93	13.13	4.97				
No.17	2.16	14.16	4.74				
No.18	1.94	13.14	4.97				
No.19	1.90	13.65	5.01				
No.20	1.89	13.81	5.02				
No.21	1.91	13.49	5.00				
No.22	2.22	9.14	4.70				
No.23	1.68	15.87	5.34				
No.24	1.87	12.79	5.04				
No.25	2.52	6.72	4.54				
No.26	2.92	4.81	4.50				