

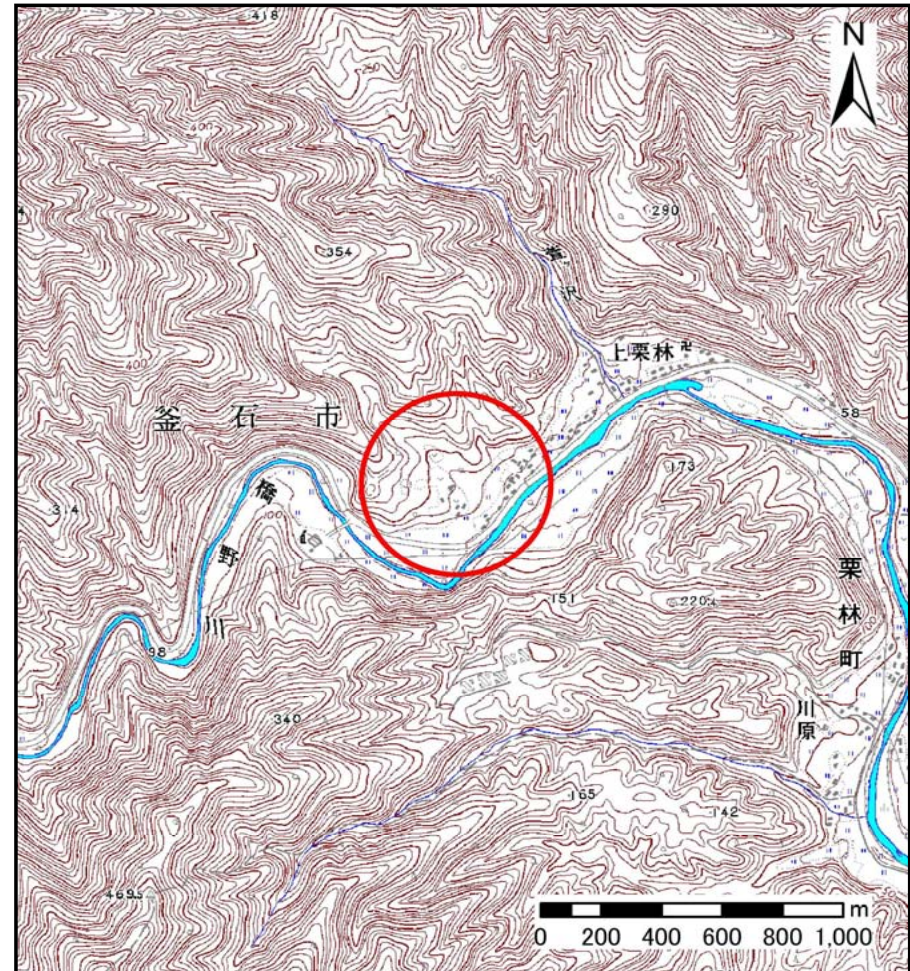
# 土砂災害防止に関する基礎調査(土石流)

表紙 位置位置図

自然現象の種類	土石流
溪流番号	A128004
水系名	鶉住居川
河川名	鶉住居川
溪流名	上栗林の沢
所在地	岩手県釜石市栗林町第4地割
調査機関	沿岸広域振興局



位置図(S=1:200,000)



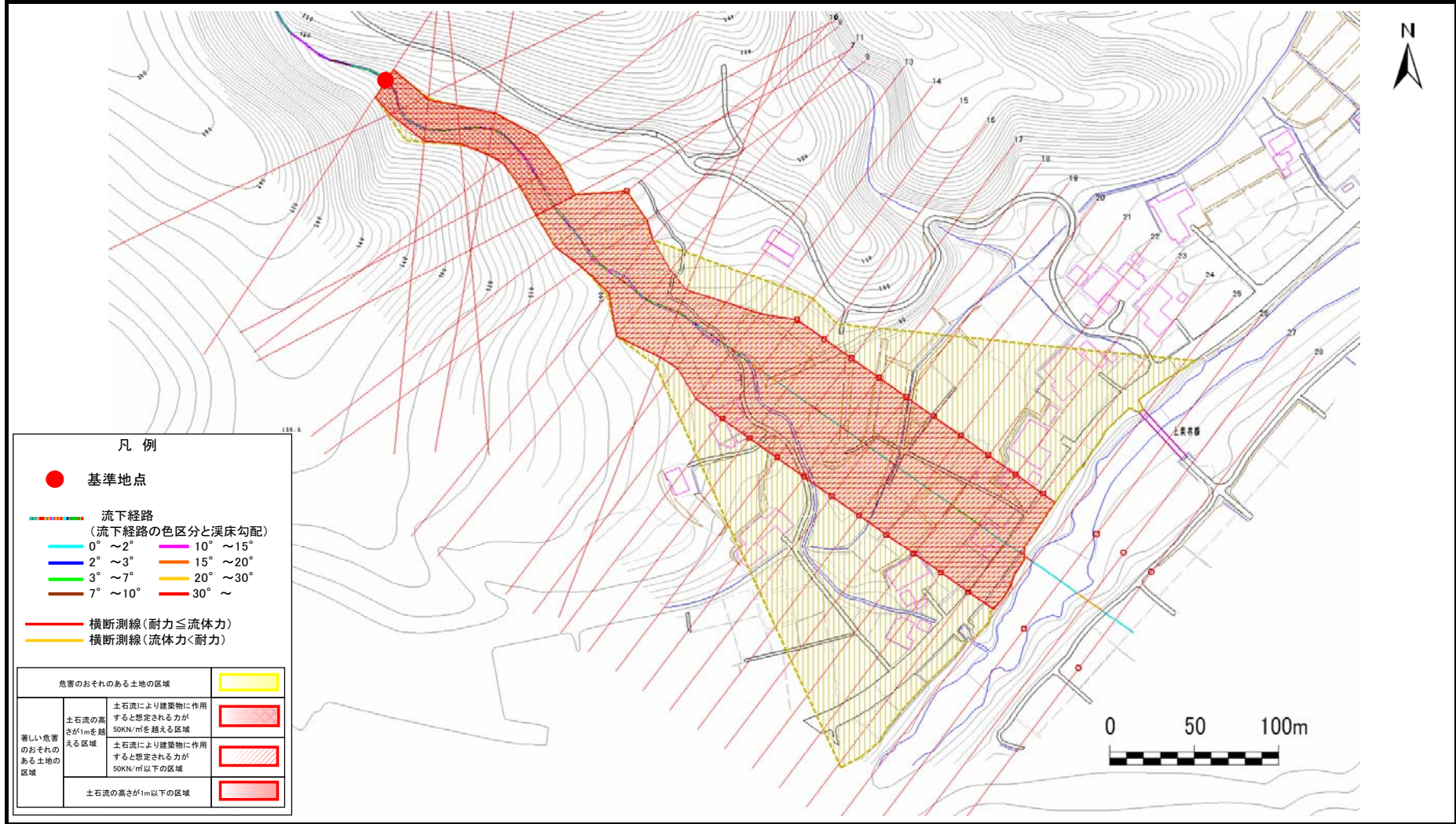
概況図(S=1:25,000)

# 土石流区域調査

様式3-1 危害のおそれのある土地、著しい危害のおそれのある土地の設定図

調査年度	平成23年度
所在地	岩手県釜石市栗林町第4地割

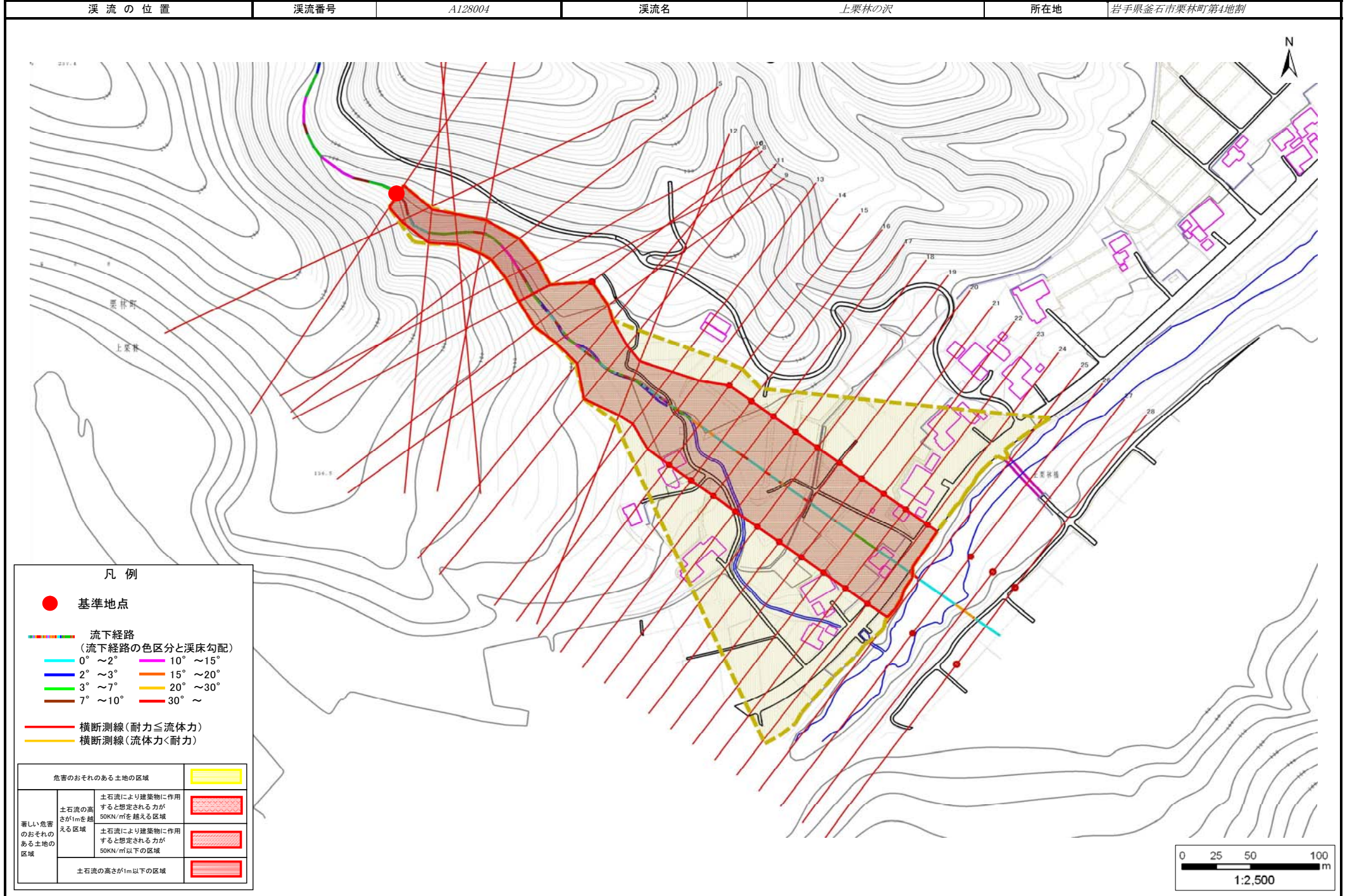
溪流の位置	溪流番号	A128004	溪流名	上栗林の沢	所在地
-------	------	---------	-----	-------	-----



# 土石流区域調書

様式3-1 危害のおそれのある土地、著しい危害のおそれのある土地の設定図

調査年度 平成23年度



## 土石流区域調書

様式3-2 建築物に作用すると想定される衝撃に関する事項

調査年度 平成23年度

溪流の位置	溪流番号	A128004	溪流名	上栗林の沢	所在地	岩手県釜石市栗林町第4地割	
横断測線番号	土石流の高さh(m)	土石流の流体力Fd(kN/m <sup>2</sup> )	建築物の耐力P2(kN/m <sup>2</sup> )	横断測線番号	土石流の高さh(m)	土石流の流体力Fd(kN/m <sup>2</sup> )	建築物の耐力P2(kN/m <sup>2</sup> )
No.0	2.99	78.59	4.50	No.27	1.30	15.37	6.30
No.1	2.70	69.86	4.50	No.28	1.45	12.28	5.84
No.2	2.59	61.11	4.52				
No.3	2.69	62.91	4.50				
No.4	2.52	59.74	4.54				
No.5	2.55	57.23	4.53				
No.6	2.48	55.93	4.56				
No.7	2.53	56.96	4.54				
No.8	1.30	20.27	6.28				
No.9	1.79	27.57	5.16				
No.10	1.96	27.77	4.94				
No.11	1.74	22.86	5.24				
No.12	1.87	27.36	5.05				
No.13	1.76	24.33	5.20				
No.14	1.55	17.42	5.61				
No.15	1.45	13.72	5.86				
No.16	1.50	11.76	5.72				
No.17	1.55	10.48	5.60				
No.18	1.61	9.34	5.48				
No.19	1.44	11.66	5.87				
No.20	1.37	12.86	6.06				
No.21	1.42	12.03	5.93				
No.22	1.43	11.91	5.91				
No.23	1.36	13.14	6.11				
No.24	1.30	14.31	6.29				
No.25	1.70	29.32	5.31				
No.26	1.21	17.54	6.61				