

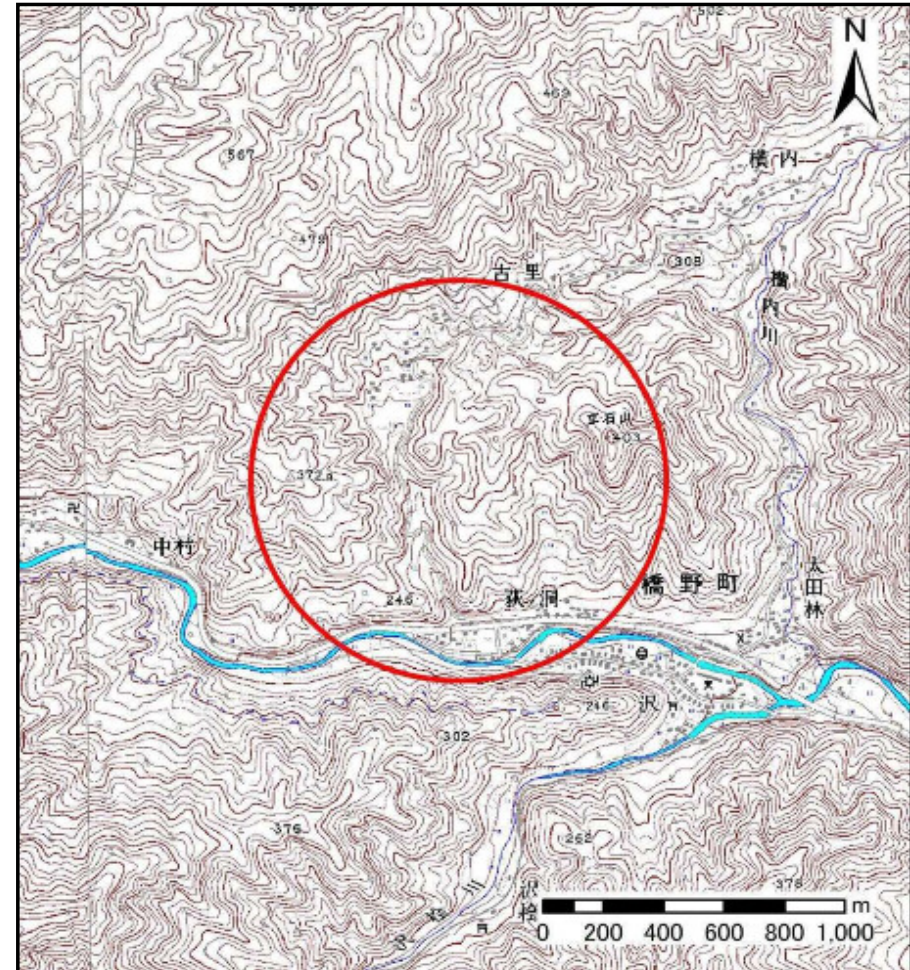
# 土砂災害防止に関する基礎調査(土石流)

表紙 位置,位置図

自然現象の種類	土石流
溪流番号	A128001-4
水系名	鶉住居川
河川名	鶉住居川
溪流名	荻ノ洞沢-4
所在地	岩手県釜石市橋野町第33地割
調査機関	沿岸広域振興局



位置図(S=1:200,000)



概況図(S=1:25,000)

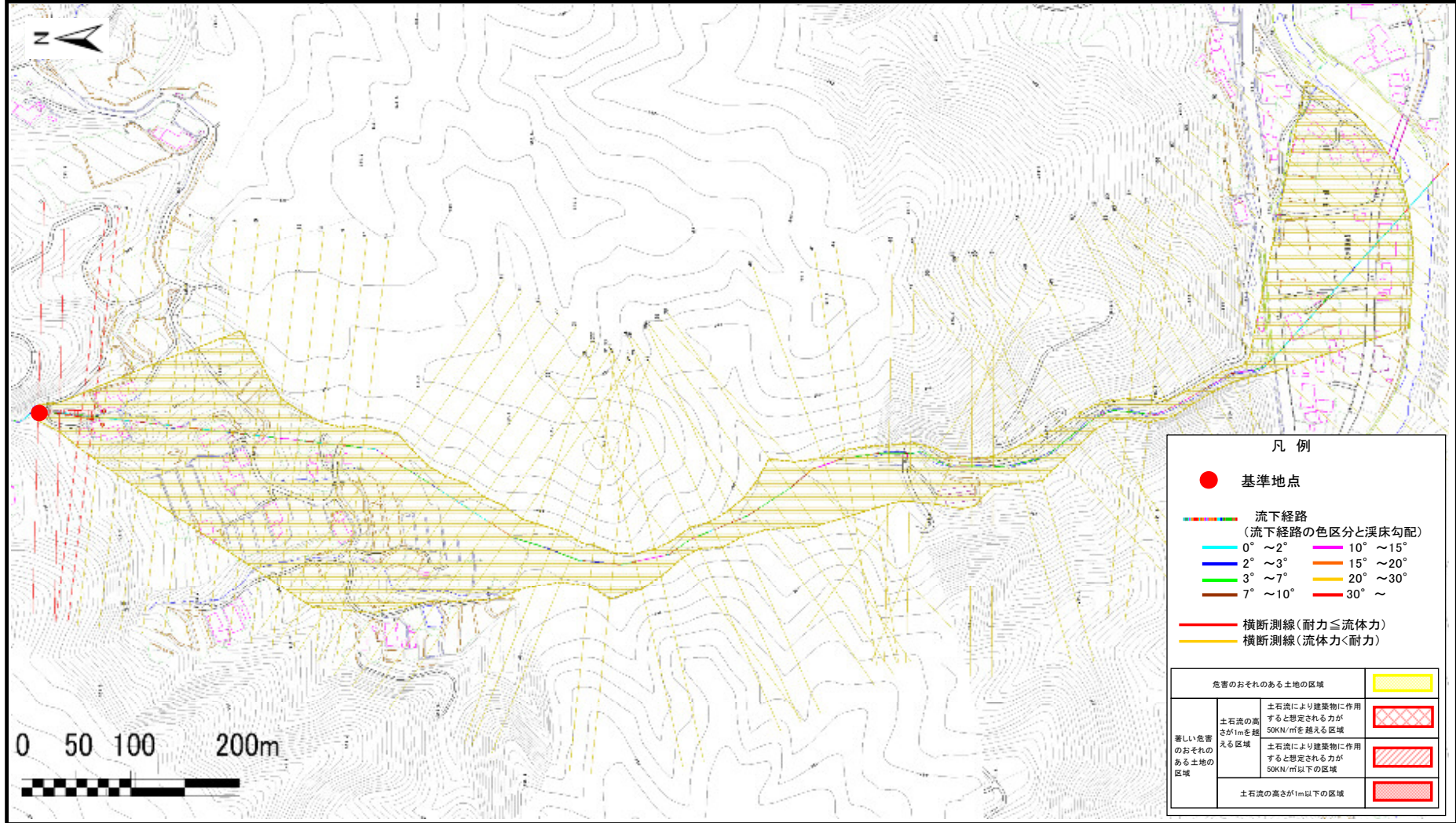


# 土石流区域調査

様式3-1 危害のおそれのある土地、著しい危害のおそれのある土地の設定図

調査年度 平成23年度

溪流の位置	溪流番号	A128001-4	溪流名	荻ノ洞沢-4	所在地	岩手県釜石市橋野町第33地割
-------	------	-----------	-----	--------	-----	----------------



凡 例

- 基準地点
- |                 |           |
|-----------------|-----------|
| 流下経路            |           |
| (流下経路の色区分と溪床勾配) |           |
| 0° ~ 2°         | 10° ~ 15° |
| 2° ~ 3°         | 15° ~ 20° |
| 3° ~ 7°         | 20° ~ 30° |
| 7° ~ 10°        | 30° ~     |
- |       |                |
|-------|----------------|
| — (赤) | 横断測線(耐力 ≤ 流体力) |
| — (黄) | 横断測線(流体力 < 耐力) |

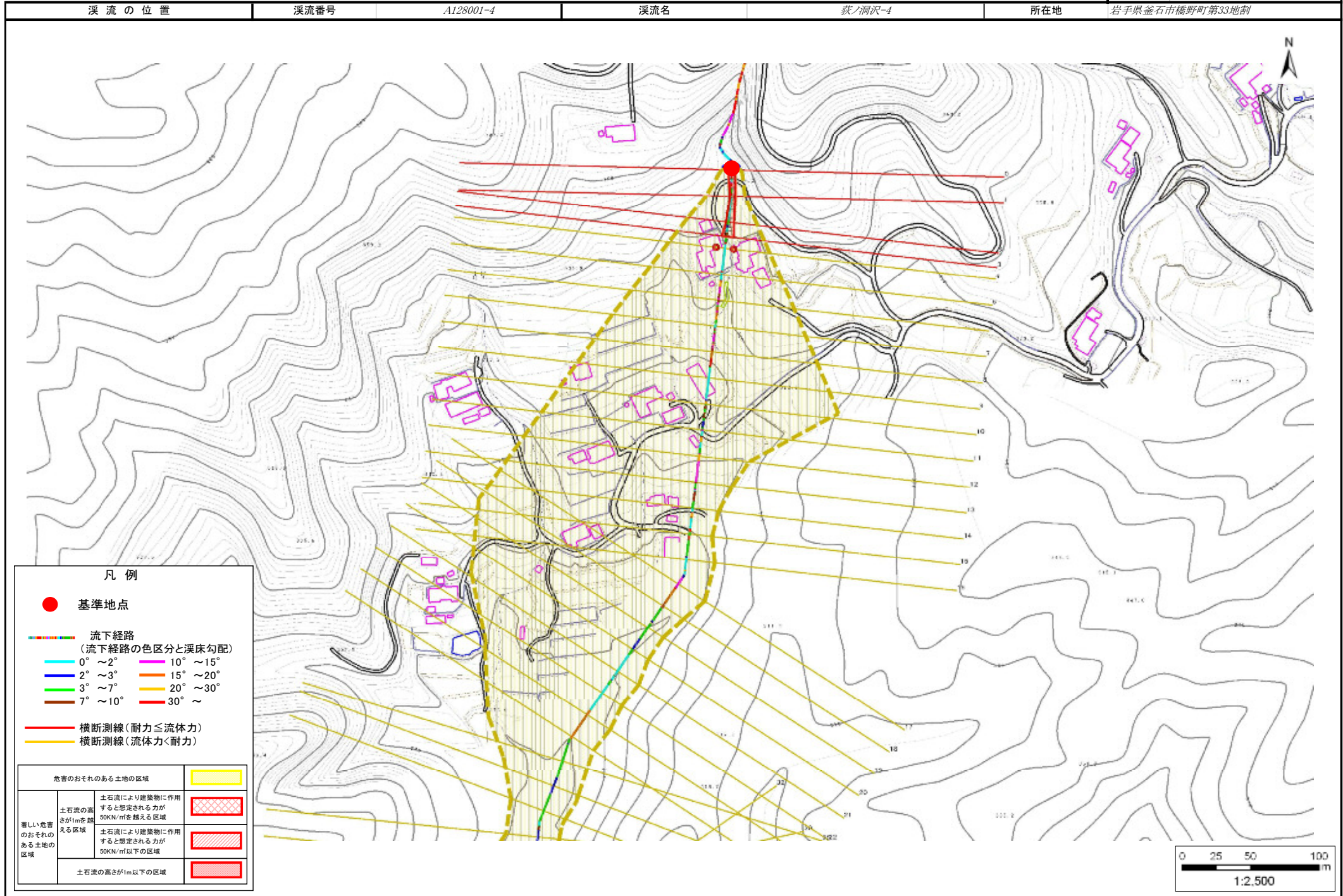
危害のおそれのある土地の区域		
著しい危害のおそれのある土地の区域	土石流の高さが1mを超える区域 土石流により建築物に作用すると想定される力が50kN/m <sup>2</sup> を超える区域	
	土石流により建築物に作用すると想定される力が50kN/m <sup>2</sup> 以下の区域	
土石流の高さが1m以下の区域		



# 土石流区域調書

様式3-1 危害のおそれのある土地、著しい危害のおそれのある土地の設定図

調査年度 平成23年度

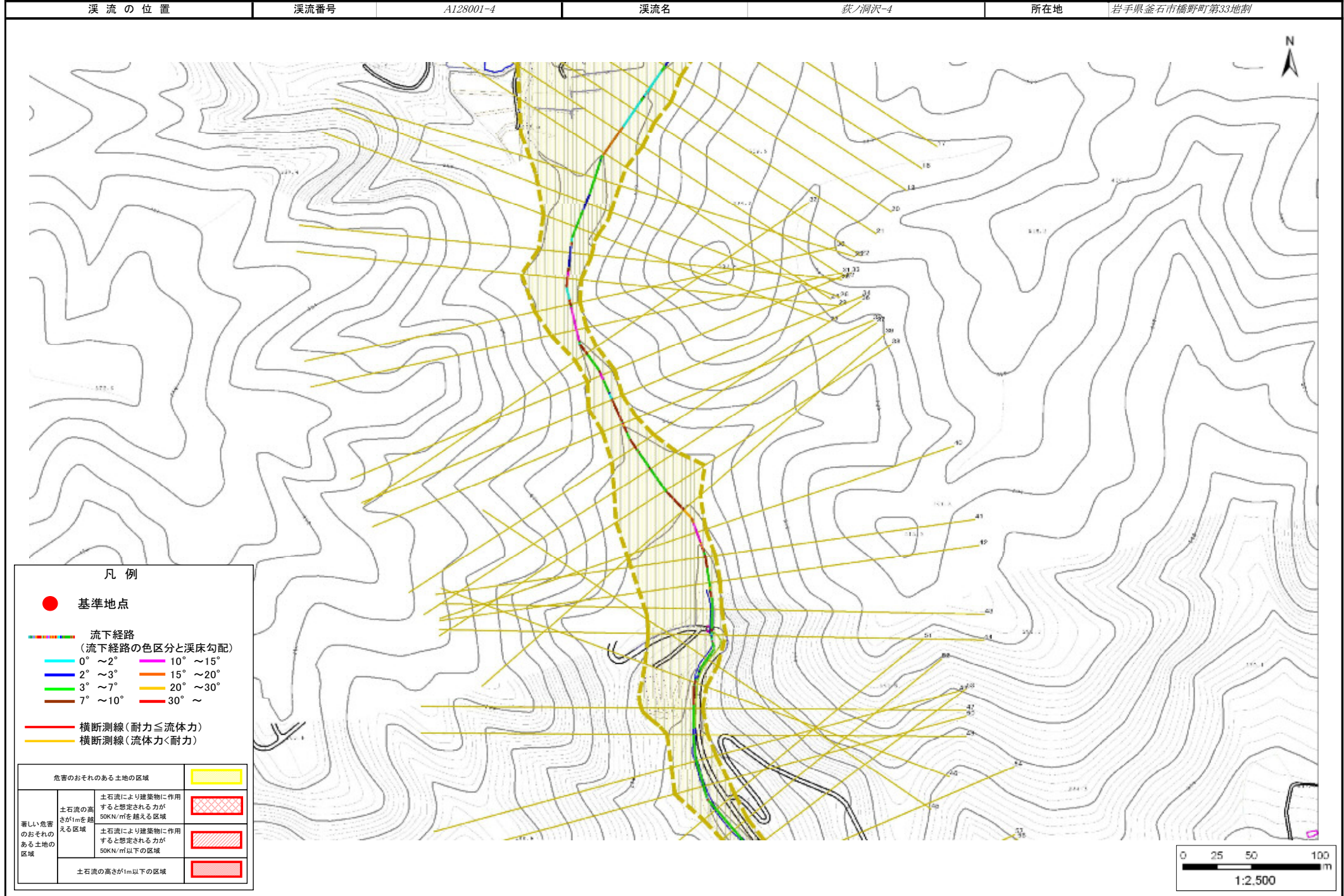




# 土石流区域調書

様式3-1 危害のおそれのある土地、著しい危害のおそれのある土地の設定図

調査年度 平成23年度

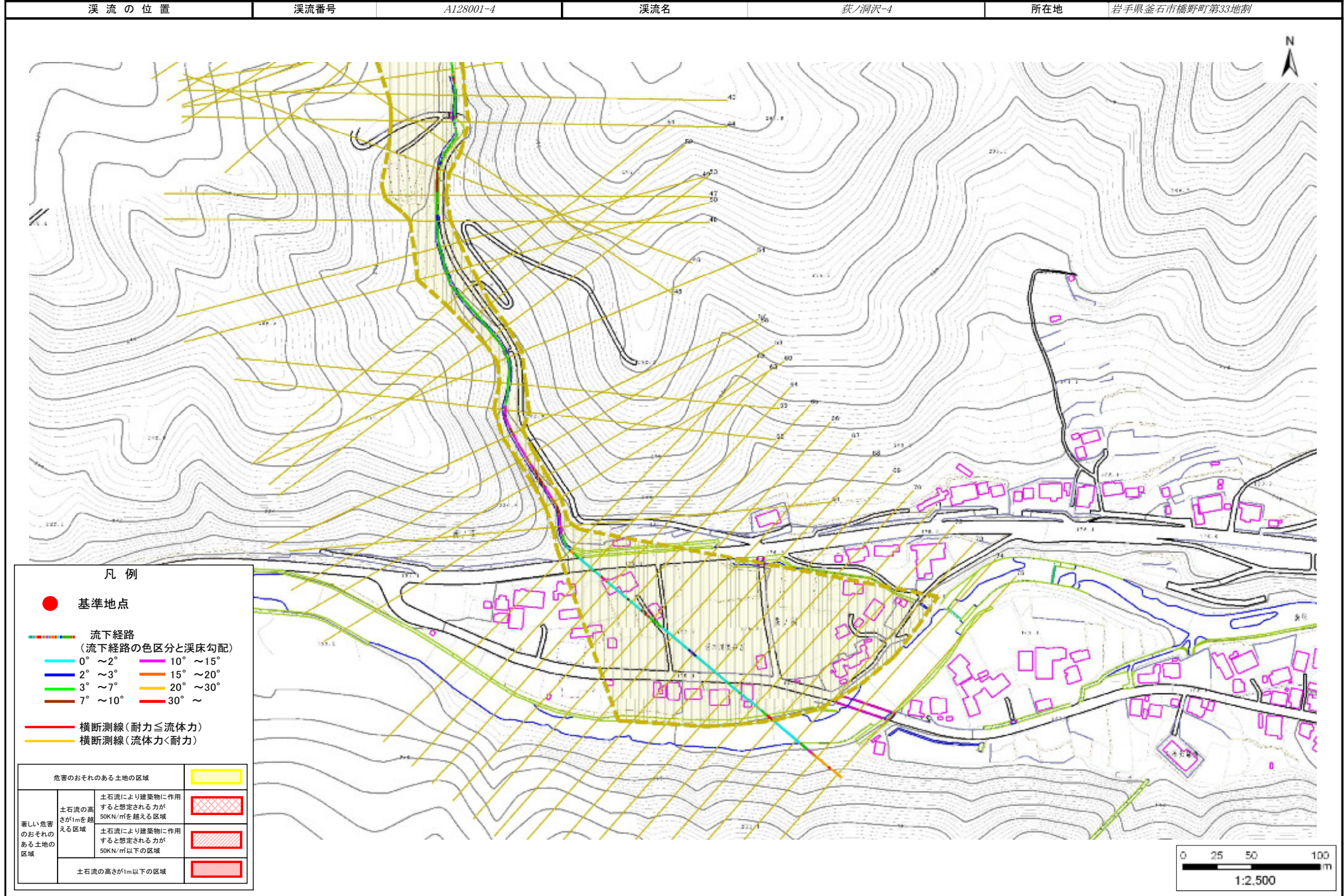




# 土石流区域調査

様式3-1 危害のおそれのある土地、著しい危害のおそれのある土地の設定図

調査年度 平成23年度



## 土石流区域調査

様式3-2 建築物に作用すると想定される衝撃に関する事項

調査年度 平成23年度

溪流の位置	溪流番号	A128001-4	溪流名	荻ノ洞沢-4	所在地	岩手県釜石市橋野町第33地割	
横断測線番号	土石流の高さh(m)	土石流の流体力Fd(kN/m <sup>2</sup> )	建築物の耐力P2(kN/m <sup>2</sup> )	横断測線番号	土石流の高さh(m)	土石流の流体力Fd(kN/m <sup>2</sup> )	建築物の耐力P2(kN/m <sup>2</sup> )
No.0	0.47	33.19	14.37	No.27	0.23	1.69	28.06
No.1	0.60	39.66	11.72	No.28	0.23	1.54	27.71
No.2	0.49	26.40	14.02	No.29	0.23	1.49	27.53
No.3	0.39	18.08	17.10	No.30	0.23	1.50	27.65
No.4	0.32	12.55	20.75	No.31	0.22	1.68	29.22
No.5	0.22	6.22	29.25	No.32	0.30	2.97	22.14
No.6	0.17	3.86	37.06	No.33	0.24	1.77	26.74
No.7	0.28	6.01	23.01	No.34	0.25	1.67	25.97
No.8	0.23	2.85	28.49	No.35	0.24	1.80	26.91
No.9	0.22	2.96	28.99	No.36	0.23	1.96	28.06
No.10	0.22	3.00	29.17	No.37	0.22	2.07	28.79
No.11	0.23	2.84	28.50	No.38	0.22	2.16	29.39
No.12	0.22	3.06	29.54	No.39	0.21	2.32	30.37
No.13	0.21	3.34	30.77	No.40	0.20	2.57	31.90
No.14	0.20	3.45	31.25	No.41	0.20	2.60	32.10
No.15	0.21	3.23	30.31	No.42	0.20	2.60	32.13
No.16	0.22	2.95	29.01	No.43	0.27	3.95	24.14
No.17	0.22	3.03	29.39	No.44	0.20	2.58	31.96
No.18	0.22	2.91	28.82	No.45	0.20	2.45	31.20
No.19	0.22	3.02	29.35	No.46	0.23	2.81	27.87
No.20	0.22	2.92	28.85	No.47	0.26	3.31	24.94
No.21	0.22	2.45	28.67	No.48	0.25	2.98	25.73
No.22	0.23	1.90	28.40	No.49	0.26	2.59	25.15
No.23	0.23	1.74	28.16	No.50	0.25	2.18	25.45
No.24	0.21	1.99	30.05	No.51	0.23	1.90	27.60
No.25	0.21	1.97	29.87	No.52	0.24	1.84	27.21
No.26	0.21	1.98	29.93	No.53	0.24	1.86	27.38

