

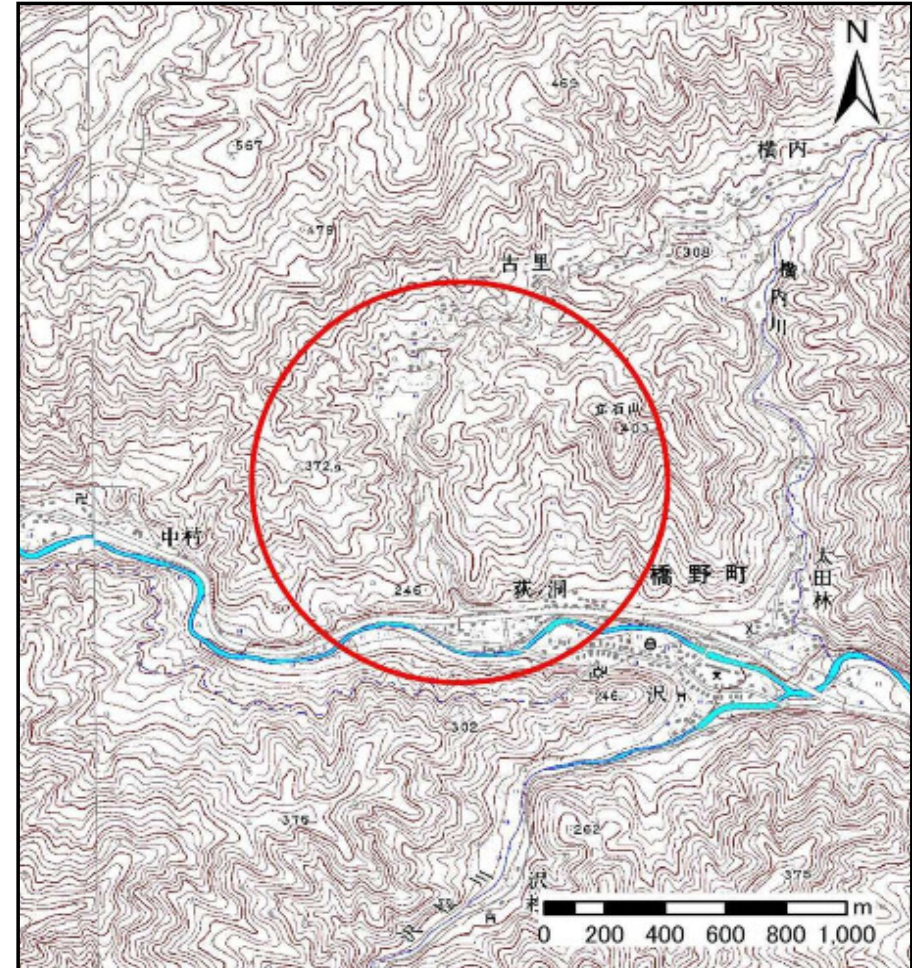
土砂災害防止に関する基礎調査(土石流)

表紙 位置,位置図

自然現象の種類	土石流
溪流番号	A128001-2
水系名	鶉住居川
河川名	鶉住居川
溪流名	荻ノ洞沢-2
所在地	岩手県釜石市橋野町第33地割
調査機関	沿岸広域振興局



位置図(S=1:200,000)



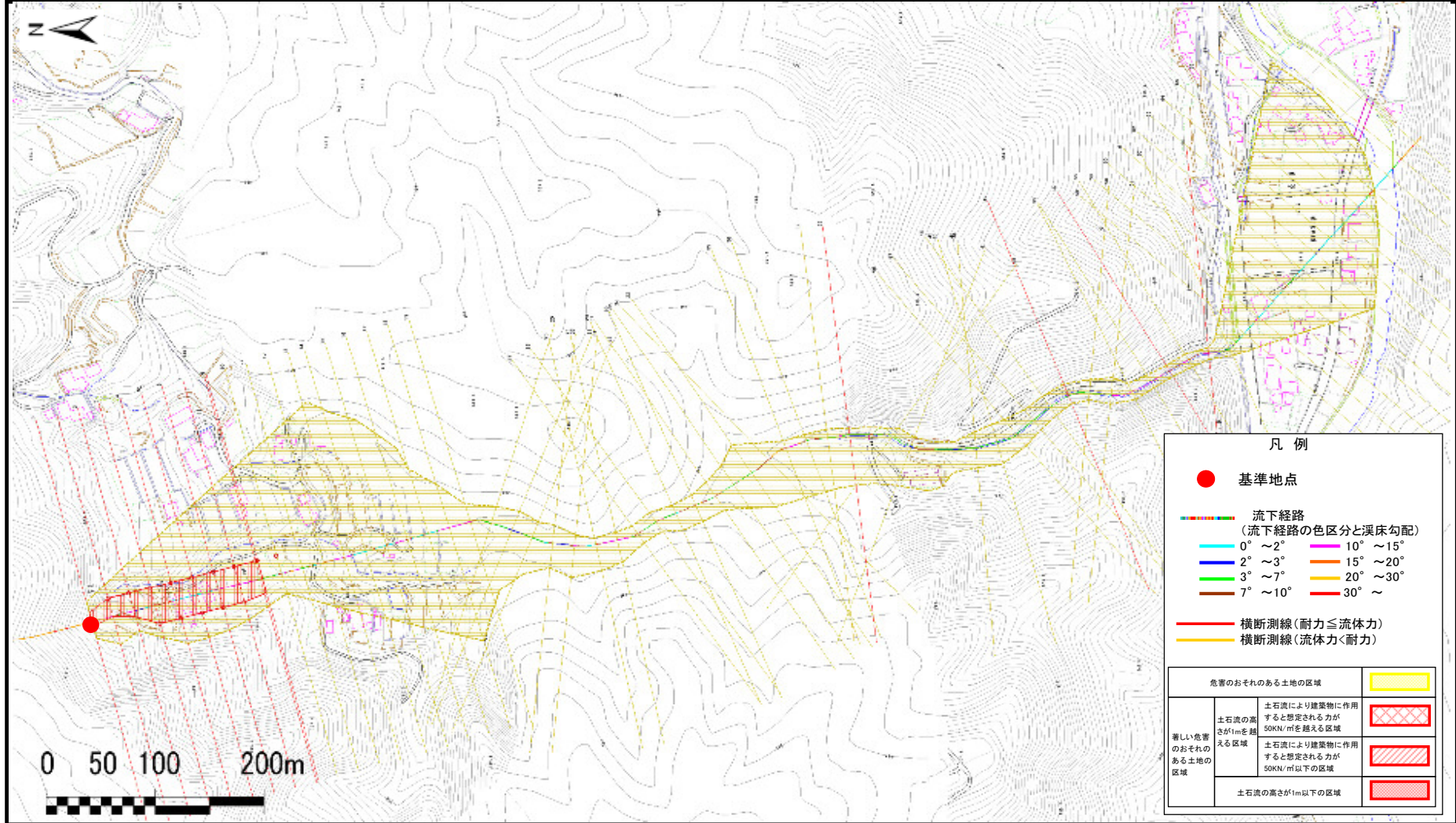
概況図(S=1:25,000)

土石流区域調査書

様式3-1 危害のおそれのある土地、著しい危害のおそれのある土地の設定図

調査年度 平成23年度

溪流の位置 溪流番号 A128001-2 溪流名 荻ノ沢-2 所在地 岩手県釜石市橋野町第33地割



凡例

- 基準地点
- 流下経路 (流下経路の色区分と渓床勾配)
 - 0° ~ 2°
 - 2° ~ 3°
 - 3° ~ 7°
 - 7° ~ 10°
 - 10° ~ 15°
 - 15° ~ 20°
 - 20° ~ 30°
 - 30° ~
- 横断測線 (耐力 ≤ 流体力)
- 横断測線 (流体力 < 耐力)

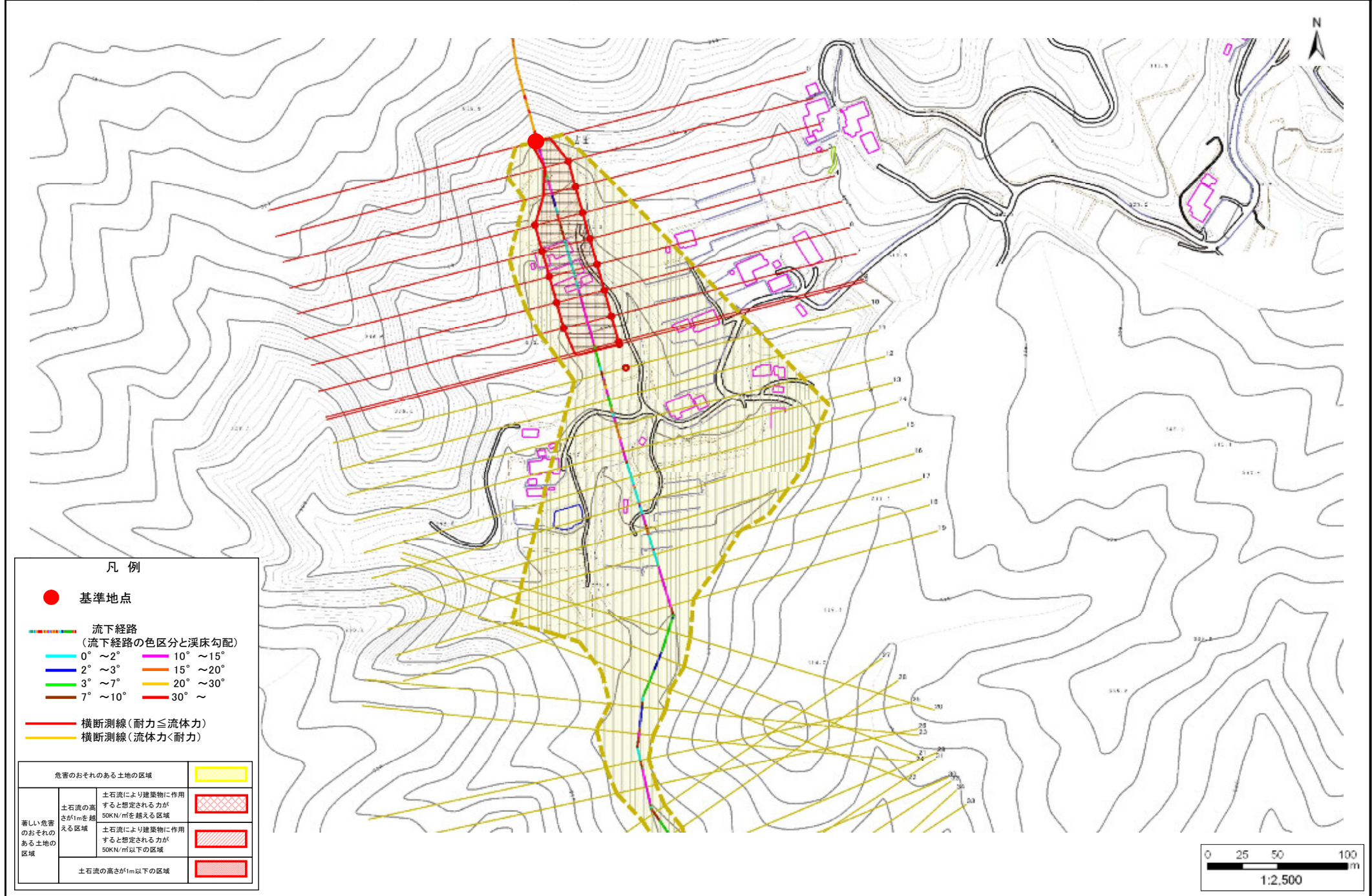
危害のおそれのある土地の区域		
著しい危害のおそれのある土地の区域	土石流により建築物に作用する想定される力が 50kN/m を超える区域	[Cross-hatched red box]
	土石流により建築物に作用する想定される力が 50kN/m 以下の区域	[Red box]
	土石流の高さが1m以下の区域	[Light red box]
	土石流の高さが1m以下の区域	[Light red box]

土石流区域調書

様式3-1 危害のおそれのある土地、著しい危害のおそれのある土地の設定図

調査年度 平成23年度

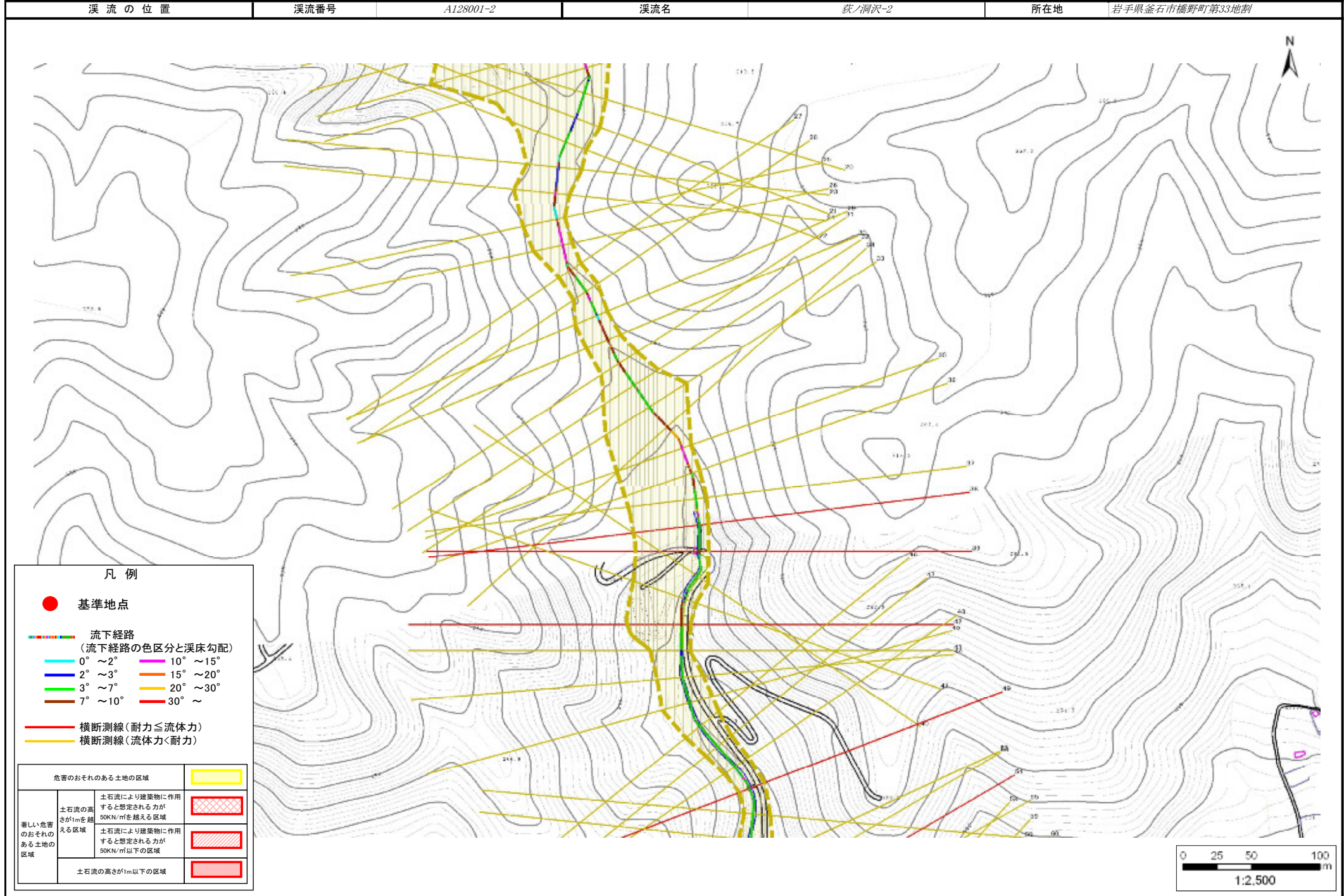
溪流の位置	溪流番号	A128001-2	溪流名	狭ノ洞沢-2	所在地	岩手県釜石市橋野町第33地割
-------	------	-----------	-----	--------	-----	----------------



土石流区域調書

様式3-1 危害のおそれのある土地、著しい危害のおそれのある土地の設定図

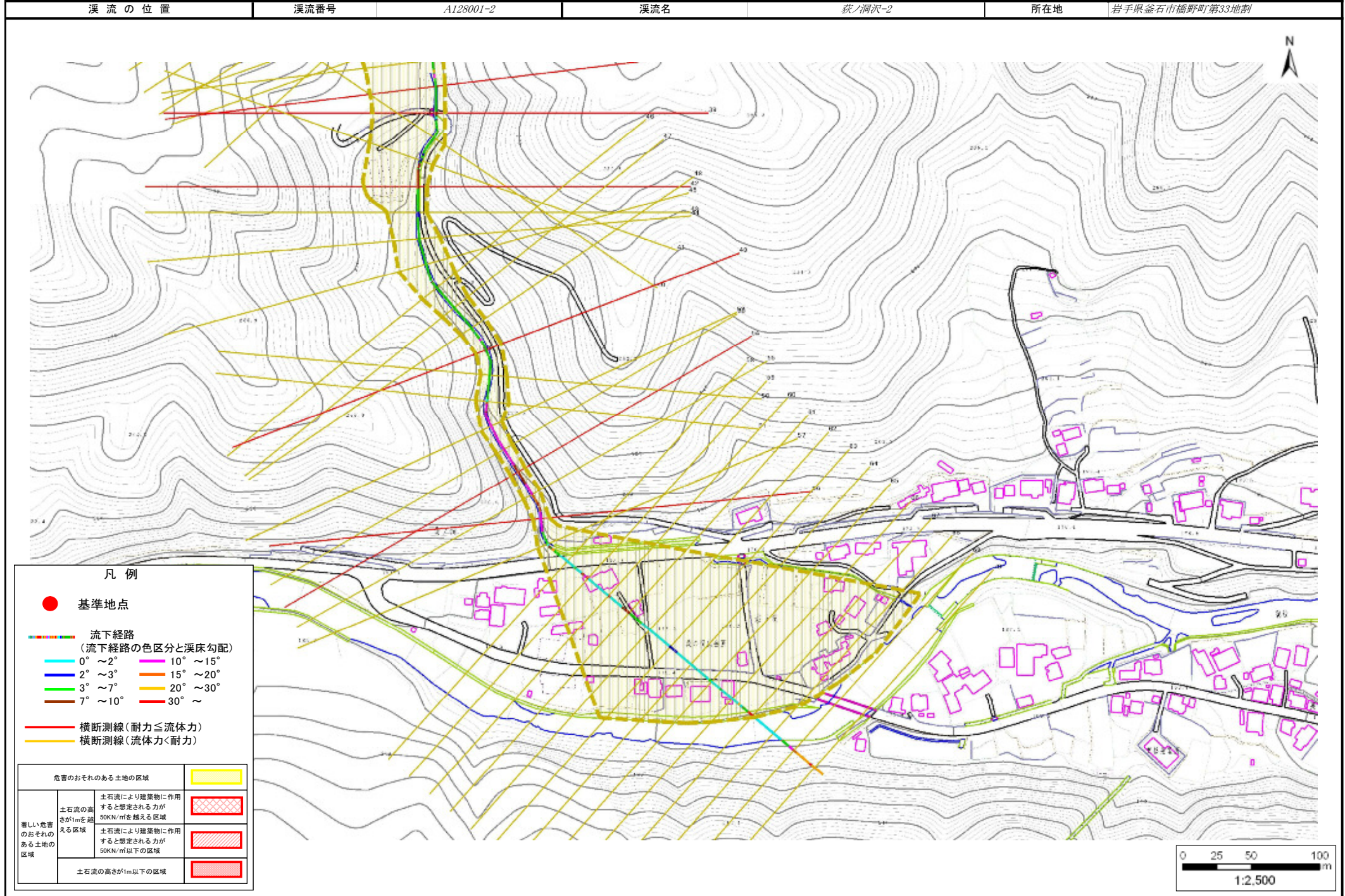
調査年度 平成23年度



土石流区域調書

様式3-1 危害のおそれのある土地、著しい危害のおそれのある土地の設定図

調査年度 平成23年度



土 石 流 区 域 調 査

様式3-2 建築物に作用すると想定される衝撃に関する事項

調査年度 平成23年度

渓流の位置	溪流番号	A128001-2	溪流名	荻ノ洞沢-2	所在地	岩手県釜石市橋野町第33地割	
横断測線番号	土石流の高さh(m)	土石流の流体力Fd(kN/m ²)	建築物の耐力P2(kN/m ²)	横断測線番号	土石流の高さh(m)	土石流の流体力Fd(kN/m ²)	建築物の耐力P2(kN/m ²)
No.0	0.98	64.49	7.74	No.27	0.70	7.34	10.28
No.1	0.55	30.70	12.51	No.28	0.68	7.24	10.51
No.2	0.55	30.81	12.53	No.29	0.45	3.88	14.93
No.3	0.56	30.28	12.43	No.30	0.70	7.16	10.19
No.4	0.56	30.38	12.45	No.31	0.51	5.42	13.41
No.5	0.57	29.12	12.22	No.32	0.42	4.45	15.90
No.6	0.58	27.70	11.95	No.33	0.41	4.70	16.31
No.7	0.59	26.88	11.79	No.34	0.40	4.95	16.70
No.8	0.48	18.24	14.33	No.35	0.54	8.97	12.88
No.9	0.44	16.26	15.26	No.36	0.54	10.03	12.80
No.10	0.29	7.27	22.35	No.37	0.58	10.49	12.03
No.11	0.26	4.97	25.28	No.38	0.65	12.38	10.91
No.12	0.25	4.65	25.70	No.39	0.85	17.48	8.66
No.13	0.25	4.74	25.91	No.40	0.59	10.38	11.83
No.14	0.25	4.34	26.11	No.41	0.58	9.45	11.96
No.15	0.23	3.00	27.52	No.42	0.71	12.51	10.05
No.16	0.23	3.04	27.70	No.43	0.62	9.99	11.41
No.17	0.23	3.13	28.08	No.44	0.56	8.50	12.38
No.18	0.23	2.94	27.55	No.45	0.52	6.59	13.14
No.19	0.39	5.67	17.22	No.46	0.58	6.60	11.94
No.20	0.46	7.20	14.78	No.47	0.63	7.05	11.23
No.21	0.42	5.81	16.07	No.48	0.70	7.76	10.22
No.22	0.42	5.17	16.08	No.49	0.82	9.86	8.94
No.23	0.43	3.90	15.79	No.50	0.75	8.89	9.69
No.24	0.43	3.83	15.75	No.51	0.68	7.81	10.47
No.25	0.42	3.99	16.04	No.52	0.66	8.11	10.70
No.26	0.43	3.71	15.69	No.53	0.67	9.16	10.59

土石流区域調査

様式3-2 建築物に作用すると想定される衝撃に関する事項

調査年度 平成23年度

溪流の位置	溪流番号	A128001-2	溪流名	荻ノ洞沢-2	所在地	岩手県釜石市橋野町第33地割
-------	------	-----------	-----	--------	-----	----------------

横断測線番号	土石流の高さh(m)	土石流の流体力Fd(kN/m ²)	建築物の耐力P2(kN/m2)	横断測線番号	土石流の高さh(m)	土石流の流体力Fd(kN/m ²)	建築物の耐力P2(kN/m2)
No.54	0.71	10.74	10.14				
No.55	0.66	10.24	10.76				
No.56	0.73	12.85	9.88				
No.57	0.63	10.97	11.24				
No.58	0.39	5.18	17.05				
No.59	0.39	5.18	17.06				
No.60	0.40	4.96	16.72				
No.61	0.41	4.87	16.57				
No.62	0.42	4.49	15.97				
No.63	0.45	3.99	15.14				
No.64	0.47	3.28	14.53				
No.65	0.48	2.93	14.20				
No.66	0.53	2.05	12.92				
No.67	0.51	2.27	13.52				
No.68	0.46	2.73	14.72				
No.69	0.56	1.82	12.46				
No.70	0.00	0.00	0.00				