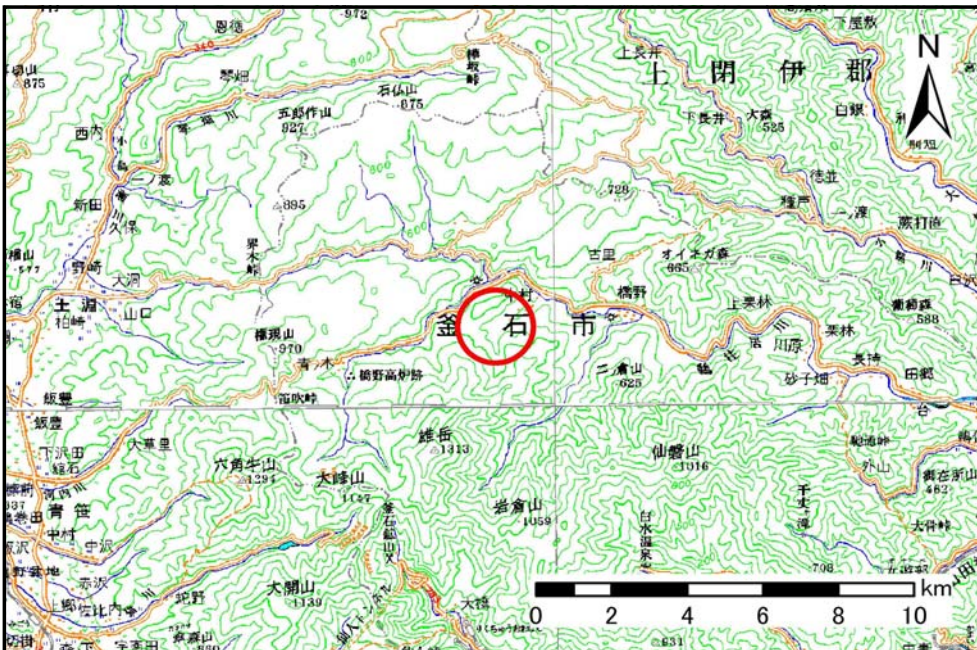


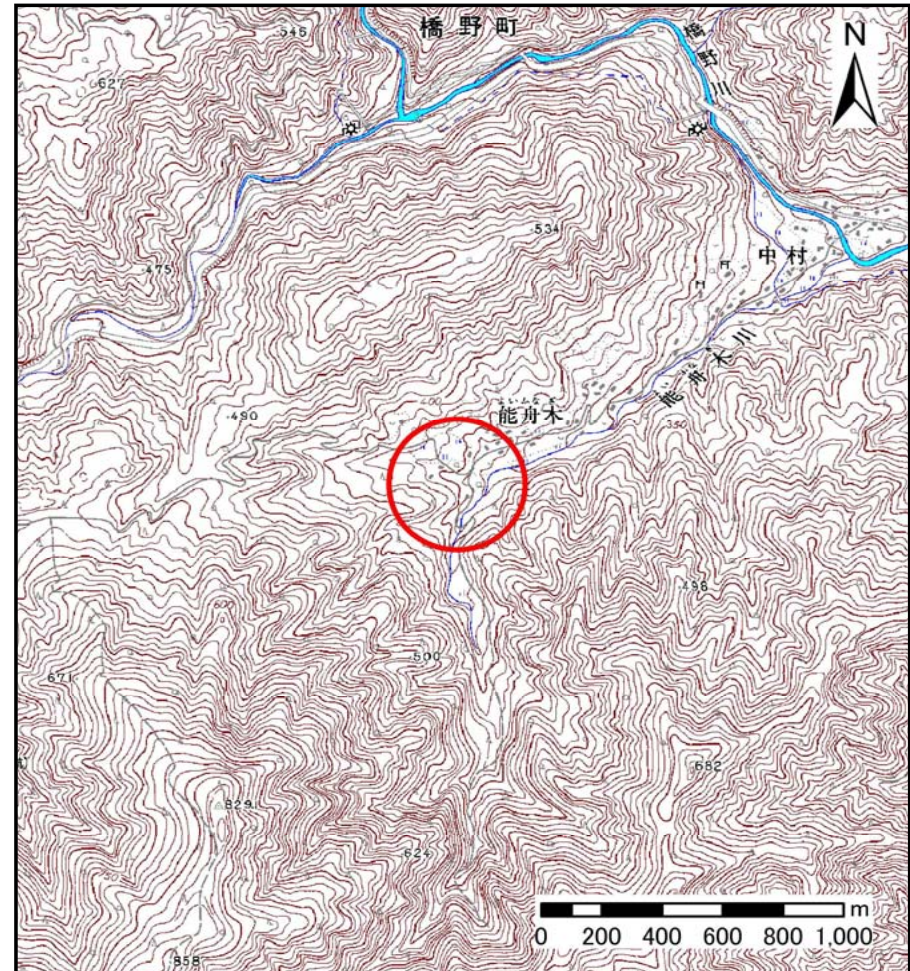
# 土砂災害防止に関する基礎調査(土石流)

表紙 位置位置図

自然現象の種類	土石流
溪流番号	A127303
水系名	鶉住居川
河川名	能舟木川
溪流名	能舟木の沢(6)
所在地	岩手県釜石市橋野町第6地割
調査機関	沿岸広域振興局



位置図(S=1:200,000)



概況図(S=1:25,000)



# 土石流区域調査

様式3-1 危害のおそれのある土地、著しい危害のおそれのある土地の設定図

調査年度	平成23年度
所在地	岩手県釜石市橋野町第6地割

