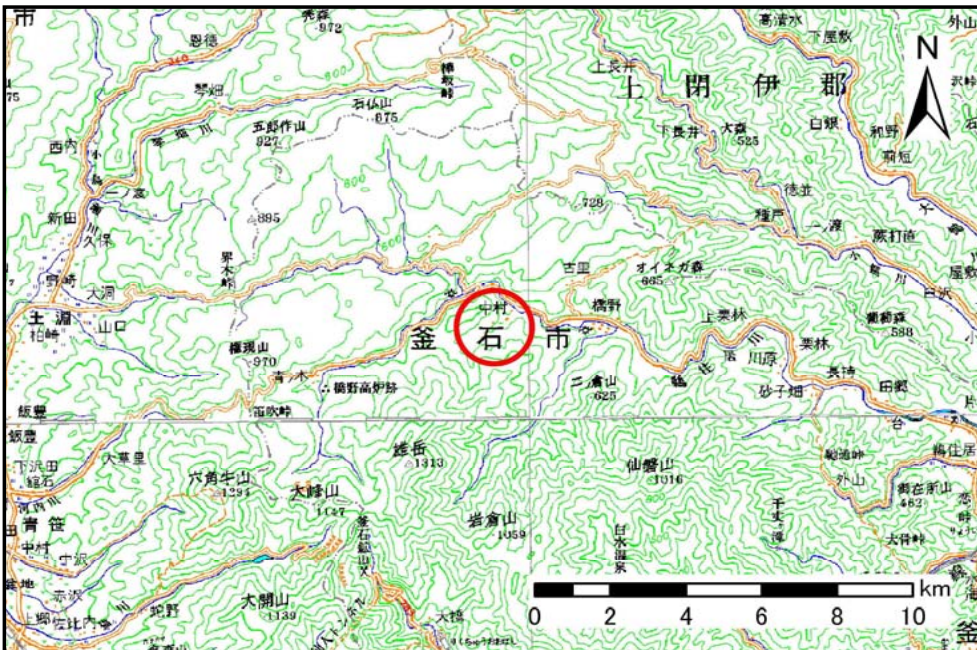


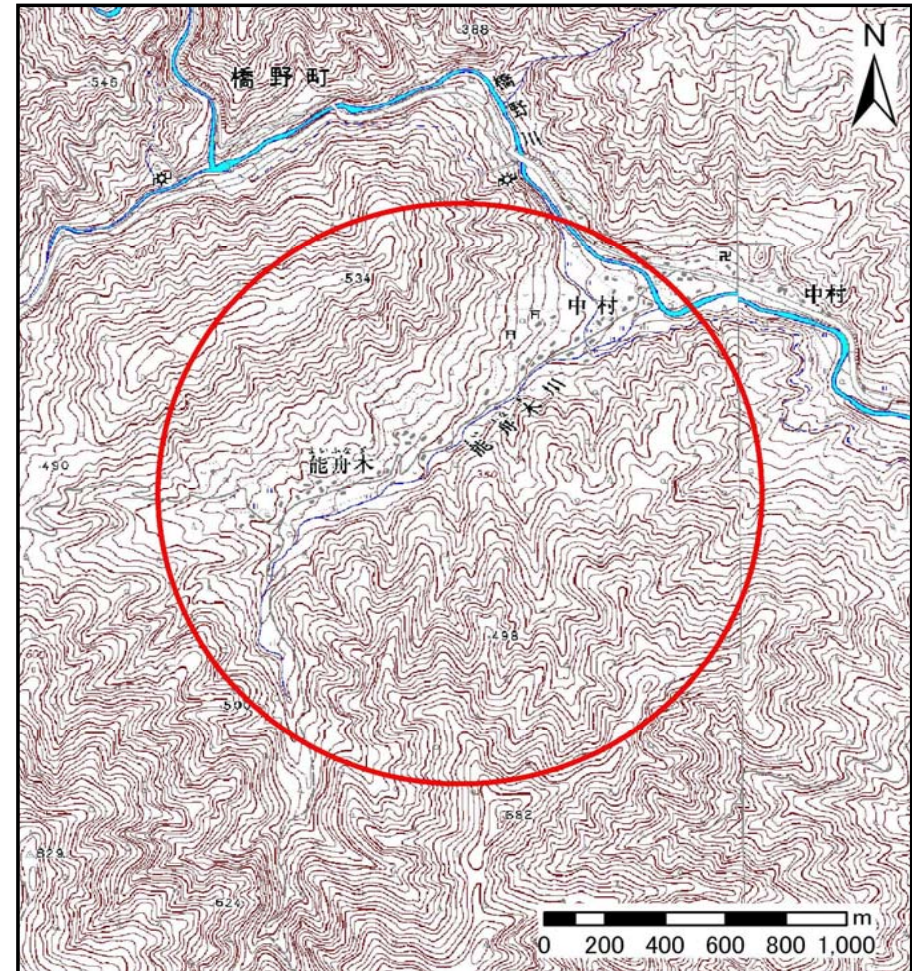
# 土砂災害防止に関する基礎調査(土石流)

表紙 位置,位置図

自然現象の種類	土石流
溪流番号	A127004
水系名	鵜住居川
河川名	能舟木川
溪流名	能舟木の沢
所在地	岩手県釜石市橋野町第5地割
調査機関	沿岸広域振興局



位置図(S=1:200,000)



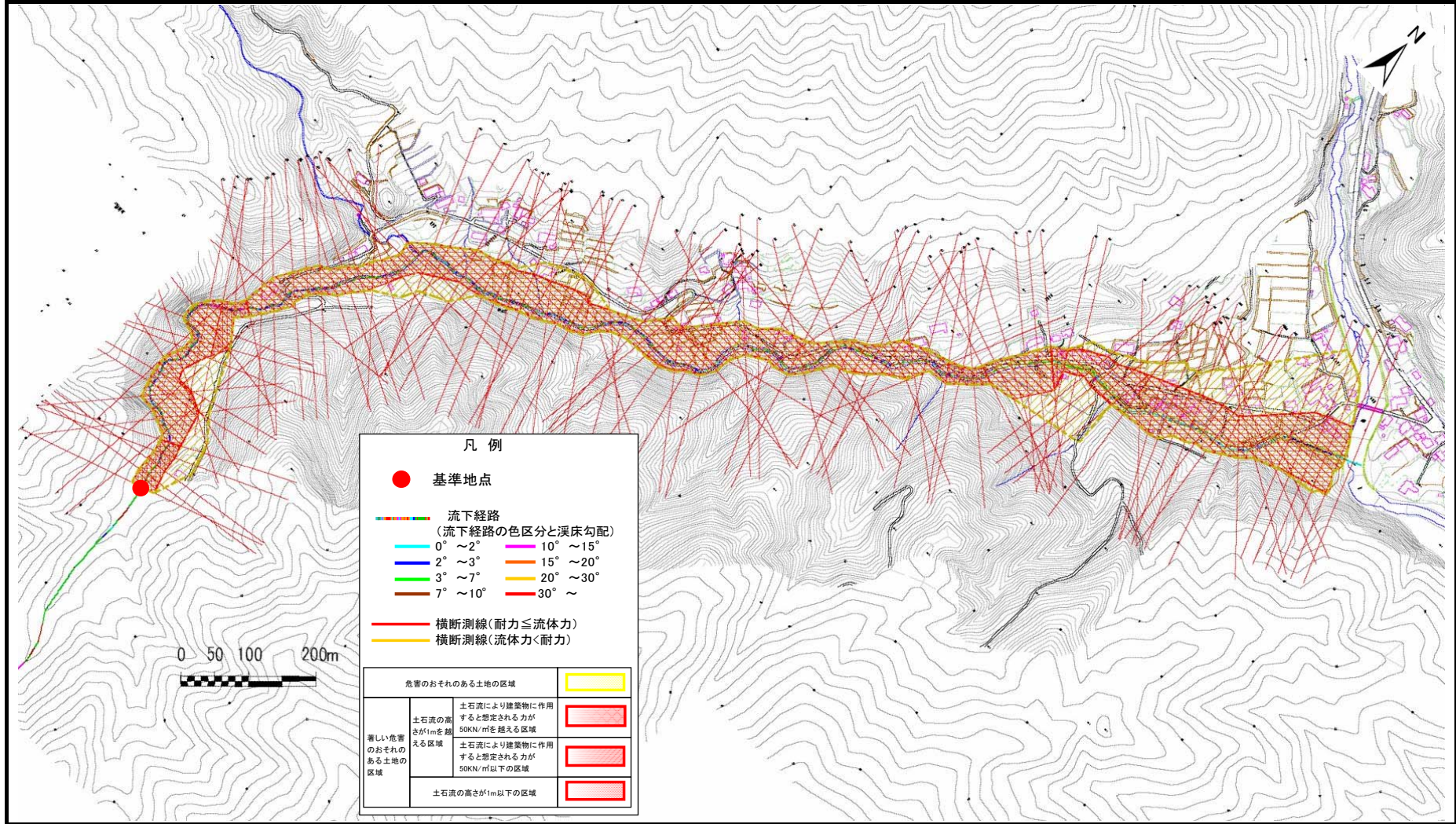
概況図(S=1:25,000)

# 土石流区域調査

様式3-1 危害のおそれのある土地、著しい危害のおそれのある土地の設定図

調査年度	平成23年度
所在地	岩手県釜石市橋野町第5地割

溪流の位置	溪流番号	A127004	溪流名	能舟木の沢	所在地	岩手県釜石市橋野町第5地割
-------	------	---------	-----	-------	-----	---------------

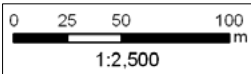
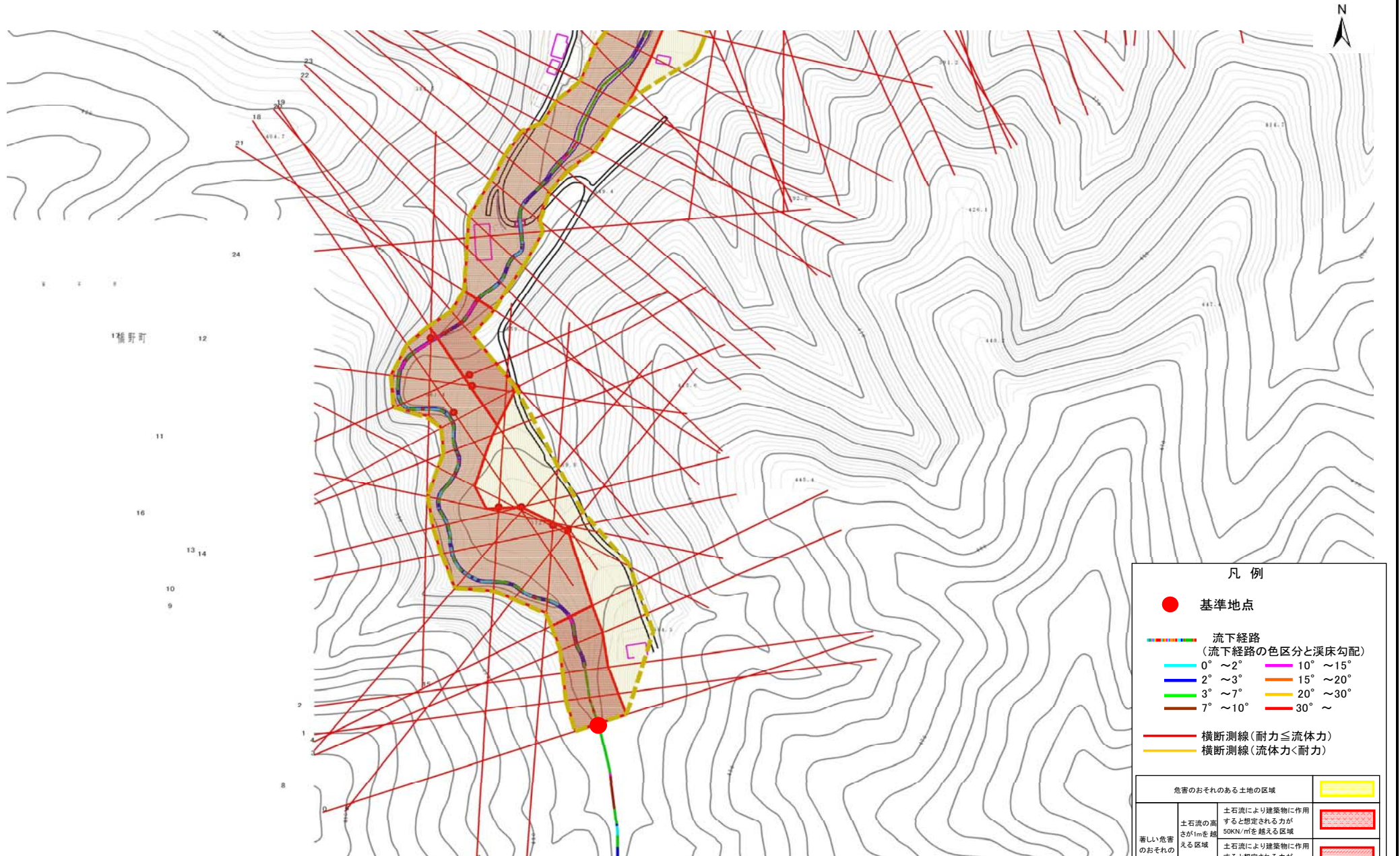


# 土石流区域調書

様式3-1 危害のおそれのある土地、著しい危害のおそれのある土地の設定図

調査年度 平成23年度

溪流の位置	溪流番号	A127004	溪流名	能舟木の沢	所在地	岩手県釜石市橋野町第5地割
-------	------	---------	-----	-------	-----	---------------



凡例

- 基準地点
- 流下経路  
(流下経路の色区分と渓床勾配)
 

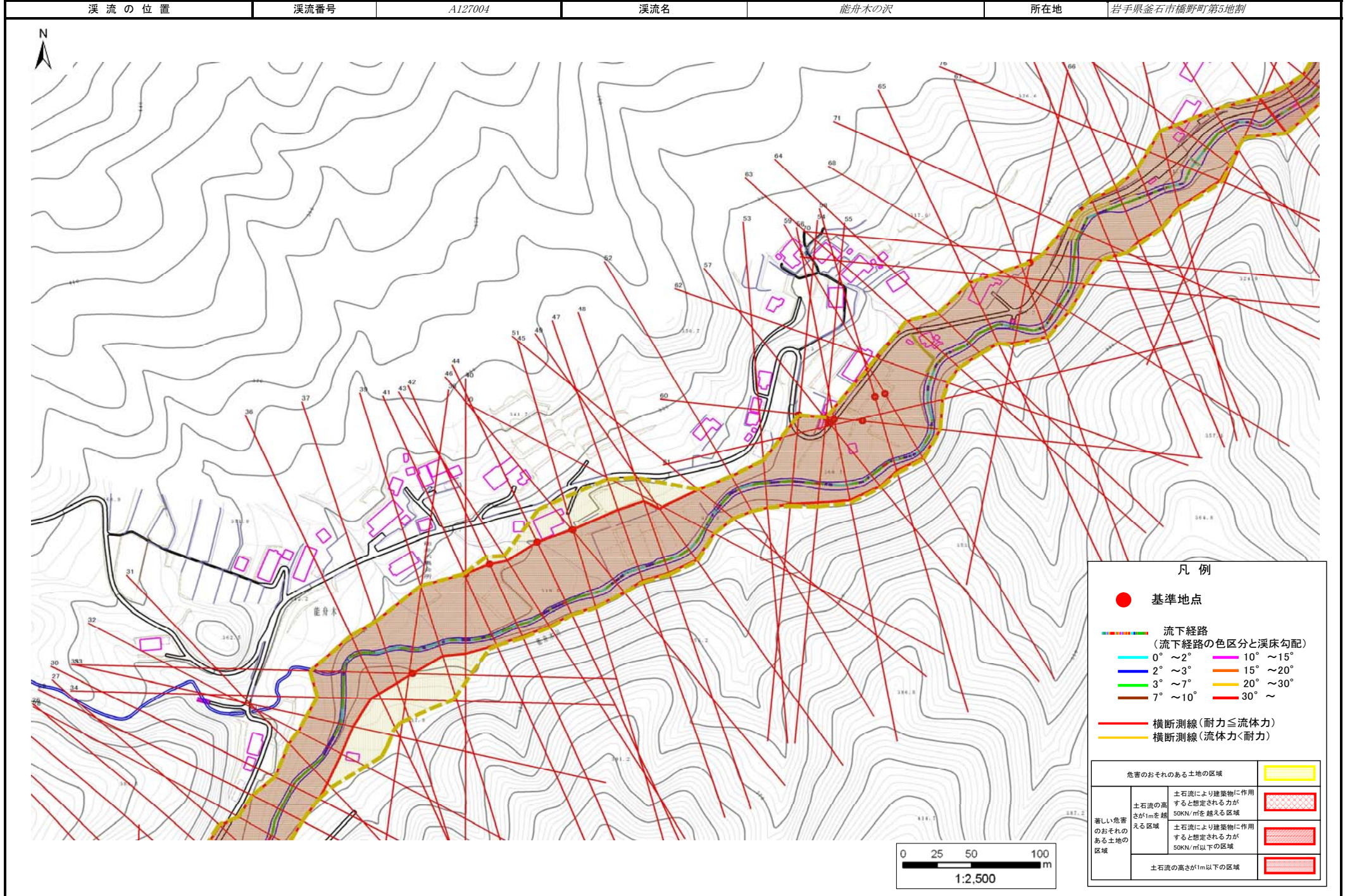
0° ~ 2°	10° ~ 15°
2° ~ 3°	15° ~ 20°
3° ~ 7°	20° ~ 30°
7° ~ 10°	30° ~
- 横断測線(耐力 ≤ 流体力)
- 横断測線(流体力 < 耐力)

危害のおそれのある土地の区域		
著しい危害のおそれのある土地の区域	土石流により建築物に作用すると想定される力が50KN/m <sup>2</sup> を超える区域	
	土石流により建築物に作用すると想定される力が50KN/m <sup>2</sup> 以下の区域	
	土石流の高さが1m以下の区域	
	土石流の高さが1m以下の区域	

# 土石流区域調書

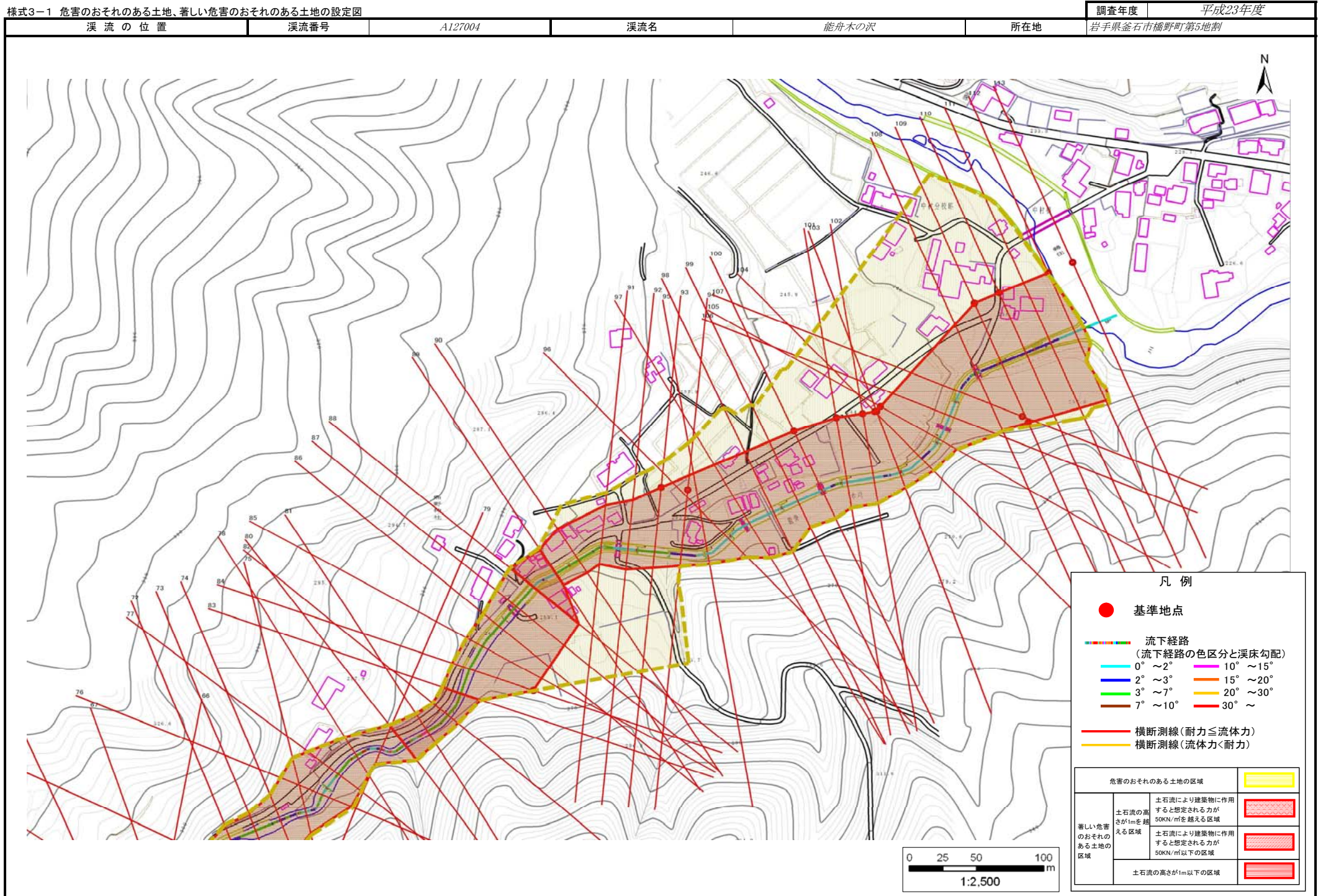
様式3-1 危害のおそれのある土地、著しい危害のおそれのある土地の設定図

調査年度 平成23年度



# 土石流区域調書

様式3-1 危害のおそれのある土地、著しい危害のおそれのある土地の設定図



# 土石流区域調査

様式3-2 建築物に作用すると想定される衝撃に関する事項

調査年度 平成23年度

溪流の位置	溪流番号	A127004	溪流名	能舟木の沢	所在地	岩手県釜石市橋野町第5地割	
横断測線番号	土石流の高さh(m)	土石流の流体力Fd(kN/m <sup>2</sup> )	建築物の耐力P2(kN/m <sup>2</sup> )	横断測線番号	土石流の高さh(m)	土石流の流体力Fd(kN/m <sup>2</sup> )	建築物の耐力P2(kN/m <sup>2</sup> )
No.0	3.10	53.61	4.50	No.27	2.64	43.65	4.51
No.1	3.09	56.25	4.50	No.28	2.65	43.68	4.51
No.2	3.33	62.45	4.50	No.29	2.77	40.00	4.50
No.3	3.34	63.09	4.50	No.30	3.04	43.68	4.50
No.4	3.28	66.28	4.50	No.31	2.89	36.73	4.50
No.5	1.58	24.49	5.55	No.32	3.18	40.79	4.50
No.6	1.58	24.32	5.53	No.33	3.19	41.69	4.50
No.7	1.58	24.43	5.54	No.34	2.94	39.30	4.50
No.8	2.87	47.94	4.50	No.35	1.65	18.77	5.39
No.9	2.37	34.43	4.60	No.36	3.29	48.54	4.50
No.10	1.70	19.64	5.31	No.37	3.08	44.35	4.50
No.11	3.01	38.35	4.50	No.38	2.34	27.73	4.62
No.12	3.81	48.86	4.50	No.39	2.98	36.88	4.50
No.13	3.30	40.57	4.50	No.40	1.76	16.56	5.21
No.14	1.84	15.50	5.10	No.41	2.50	24.97	4.55
No.15	1.85	15.06	5.08	No.42	1.82	15.56	5.12
No.16	1.86	14.65	5.06	No.43	2.52	24.18	4.54
No.17	1.87	14.59	5.05	No.44	1.82	15.58	5.12
No.18	1.75	16.54	5.22	No.45	1.82	15.57	5.12
No.19	2.90	40.34	4.50	No.46	1.85	14.94	5.07
No.20	3.99	68.55	4.50	No.47	2.64	22.93	4.51
No.21	3.54	66.19	4.50	No.48	2.63	22.32	4.51
No.22	2.67	46.35	4.51	No.49	2.92	26.84	4.50
No.23	2.31	36.63	4.64	No.50	3.12	29.35	4.50
No.24	2.31	35.99	4.64	No.51	3.59	35.56	4.50
No.25	2.58	42.15	4.52	No.52	3.73	40.17	4.50
No.26	2.73	45.83	4.50	No.53	3.43	34.55	4.50

## 土石流区域調査

様式3-2 建築物に作用すると想定される衝撃に関する事項

調査年度 平成23年度

溪流の位置	溪流番号	A127004	溪流名	能舟木の沢	所在地	岩手県釜石市橋野町第5地割	
横断測線番号	土石流の高さh(m)	土石流の流体力Fd(kN/m <sup>2</sup> )	建築物の耐力P2(kN/m <sup>2</sup> )	横断測線番号	土石流の高さh(m)	土石流の流体力Fd(kN/m <sup>2</sup> )	建築物の耐力P2(kN/m <sup>2</sup> )
No.54	1.85	14.91	5.07	No.81	3.63	53.06	4.50
No.55	1.85	14.94	5.08	No.82	3.80	60.10	4.50
No.56	1.84	15.04	5.09	No.83	3.31	52.71	4.50
No.57	1.83	15.25	5.10	No.84	1.58	20.35	5.53
No.58	1.80	15.79	5.15	No.85	3.08	49.64	4.50
No.59	1.81	15.55	5.13	No.86	2.94	49.11	4.50
No.60	1.82	15.39	5.12	No.87	2.82	45.49	4.50
No.61	2.54	22.96	4.54	No.88	1.99	29.22	4.90
No.62	2.69	23.09	4.50	No.89	3.06	51.48	4.50
No.63	2.78	25.54	4.50	No.90	2.67	43.47	4.51
No.64	3.04	29.62	4.50	No.91	2.51	38.90	4.54
No.65	2.76	26.84	4.50	No.92	2.29	33.32	4.65
No.66	1.81	15.57	5.13	No.93	1.59	20.09	5.51
No.67	2.63	26.30	4.51	No.94	1.61	19.72	5.48
No.68	3.36	37.44	4.50	No.95	2.47	34.68	4.56
No.69	3.09	34.93	4.50	No.96	2.50	32.03	4.55
No.70	2.83	35.22	4.50	No.97	2.27	27.89	4.66
No.71	2.56	33.22	4.53	No.98	2.44	26.72	4.57
No.72	2.93	40.75	4.50	No.99	2.83	34.61	4.50
No.73	2.71	36.50	4.50	No.100	1.77	16.29	5.19
No.74	2.57	34.70	4.53	No.101	1.75	16.68	5.23
No.75	2.29	28.50	4.65	No.102	1.78	16.05	5.17
No.76	2.51	31.80	4.54	No.103	1.84	15.07	5.09
No.77	2.97	41.64	4.50	No.104	1.85	14.93	5.08
No.78	3.12	44.55	4.50	No.105	1.82	15.44	5.12
No.79	3.22	46.26	4.50	No.106	2.72	27.07	4.50
No.80	3.31	47.02	4.50	No.107	1.81	15.66	5.14

