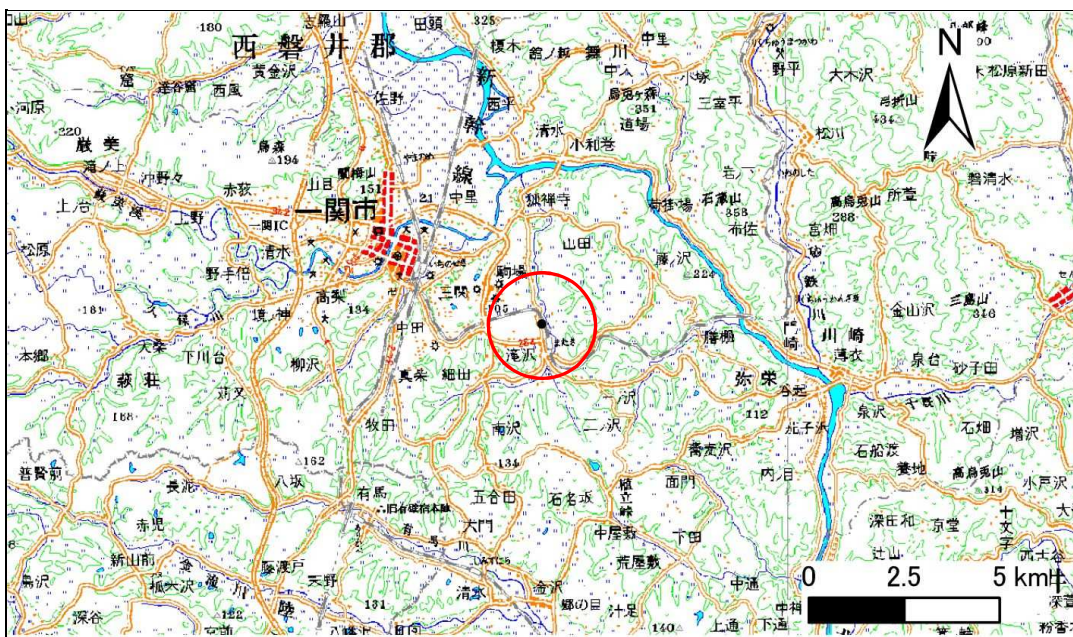


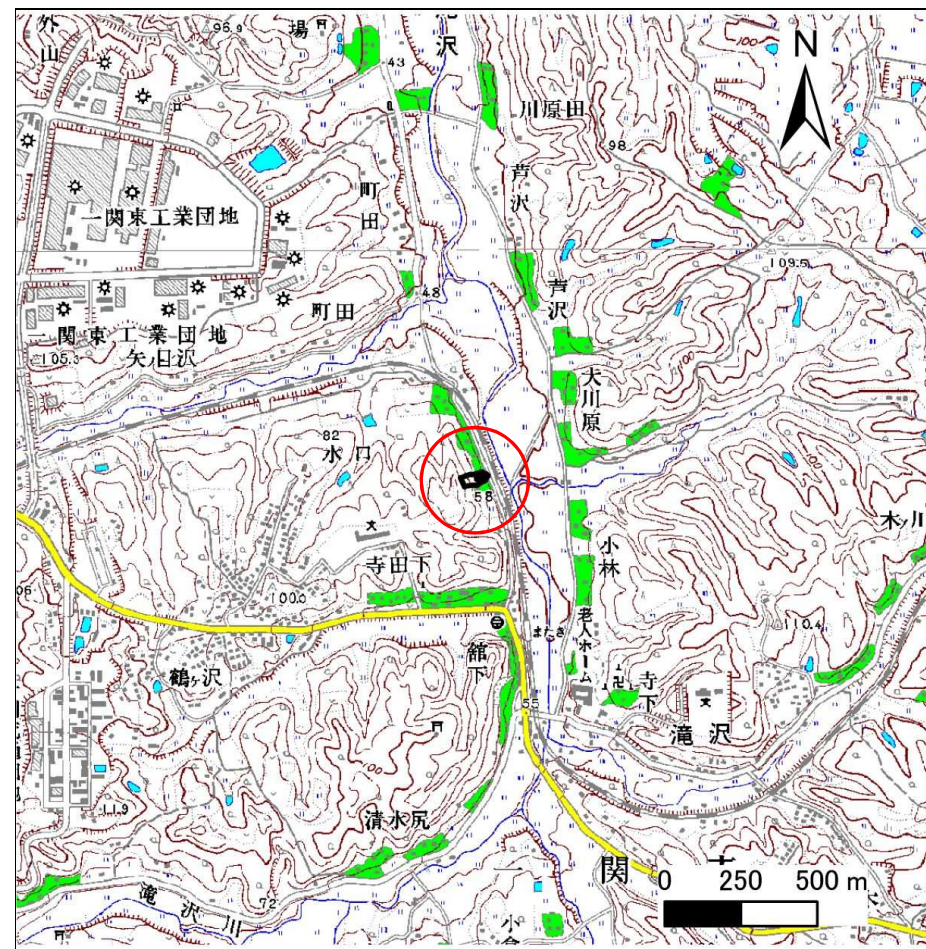
# 土砂災害防止に関する基礎調査(急傾斜地の崩壊)

表紙 概況、位置図

自然現象の種類	急傾斜地の崩壊
箇所番号	180B1007
箇所名	水口
所在地	一関市滝沢字水口
調査機関	岩手県南広域振興局土木部一関土木センター



位置図(S=1:200,000)



概況図(S=1:25,000)

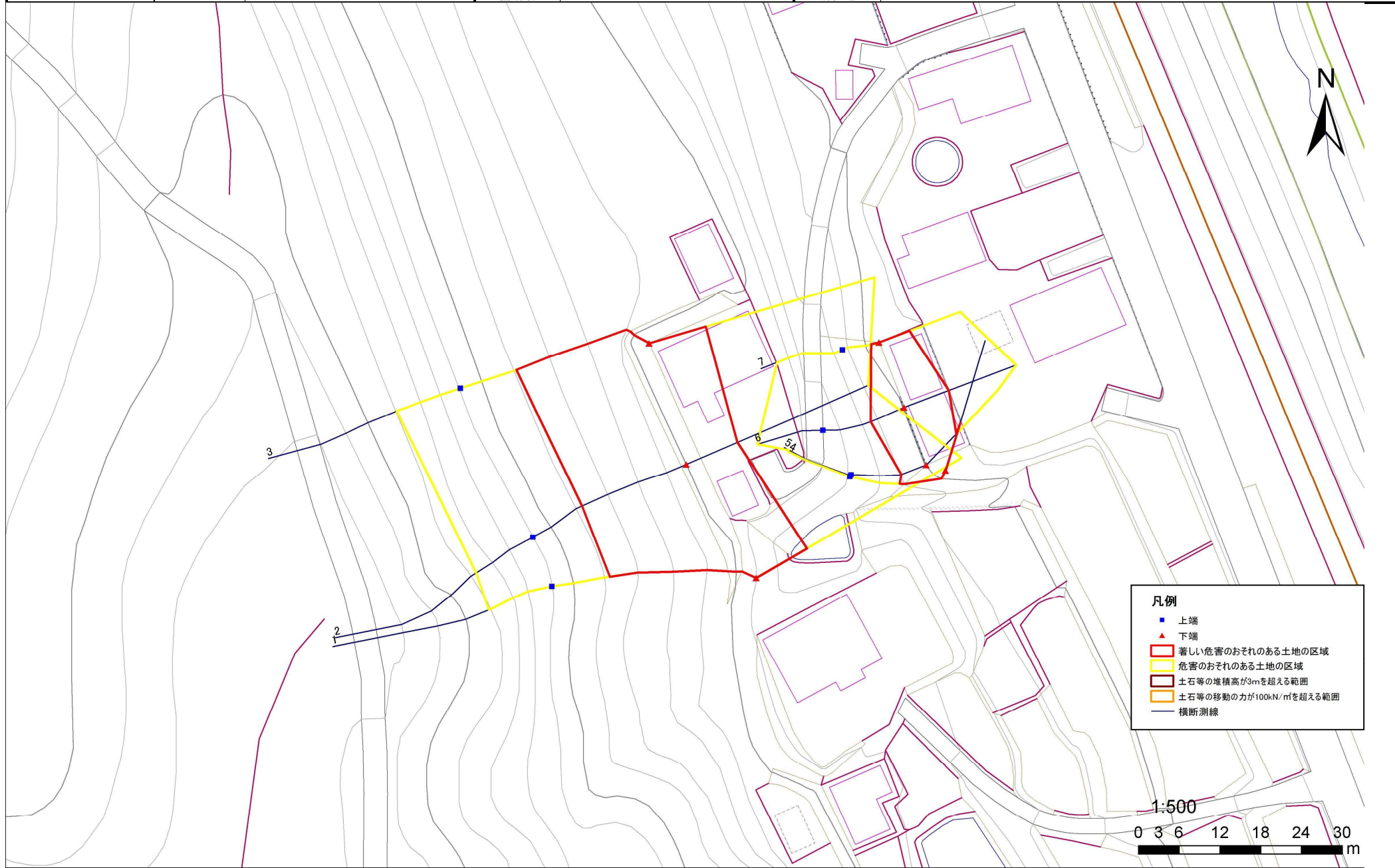
# 急傾斜地の崩壊区域調書

様式3-1 危害のおそれのある土地、著しい危害のおそれのある土地の設定図

調査年度

平成26年度

急傾斜地の位置	箇所番号	180B1007	箇所名	水口	所在地	一関市滝沢字水口
---------	------	----------	-----	----	-----	----------



- 凡例**
- 上端
  - ▲ 下端
  - 著しい危害のおそれのある土地の区域
  - 危害のおそれのある土地の区域
  - 土石等の堆積高が3mを超える範囲
  - 土石等の移動の力が100kN/m<sup>2</sup>を超える範囲
  - 横断測線

1:500  
0 3 6 12 18 24 30 m

# 急傾斜地の崩壊区域調書

様式3-2 建築物に作用すると想定される衝撃に関する事項(1/1)

調査年度

平成26年度

急傾斜地の位置		箇所番号			箇所名				水口		所在地		一関市滝沢字水口			
横断 測線 番号	急傾斜地の下端に隣接する土地								急傾斜地内							
	土石等の移動の高さと力の大きさ				土石等の堆積高さと力の大きさ				土石等の移動の高さと力の大きさ				土石等の堆積高さと力の大きさ			
	区分	高さ (m)	下端からの距離 (m)	力の大きさ (kN/m <sup>2</sup> )	区分	下端からの水平 距離(m)	高さ (m)	力の大きさ (kN/m <sup>2</sup> )	区分	高さ (m)	上端からの比高 (m)	力の大きさ (kN/m <sup>2</sup> )	区分	上端からの比高 (m)	高さ (m)	力の大きさ (kN/m <sup>2</sup> )
1	100kN/m <sup>2</sup> を超える	1.00	0.00 ~ 0.91	113.64	3mを超える	— ~ —	—	—	100kN/m <sup>2</sup> を超える	1.00	12.68 ~ 17.61	113.64	3mを超える	— ~ —	—	—
	それ以外	1.00	0.91 ~ 8.70	100.00	それ以外	0.00 ~ 8.70	2.10	11.22	それ以外	1.00	5.00 ~ 12.68	100.00	それ以外	5.00 ~ 17.61	2.10	11.22
2	100kN/m <sup>2</sup> を超える	1.00	0.00 ~ 0.45	106.61	3mを超える	— ~ —	—	—	100kN/m <sup>2</sup> を超える	1.00	12.60 ~ 14.63	106.61	3mを超える	— ~ —	—	—
	それ以外	1.00	0.45 ~ 8.23	100.00	それ以外	0.00 ~ 8.23	1.93	10.35	それ以外	1.00	5.00 ~ 12.60	100.00	それ以外	5.00 ~ 14.63	1.93	10.35
3	100kN/m <sup>2</sup> を超える	1.00	0.00 ~ 0.89	113.27	3mを超える	— ~ —	—	—	100kN/m <sup>2</sup> を超える	1.00	12.62 ~ 17.30	113.27	3mを超える	— ~ —	—	—
	それ以外	1.00	0.89 ~ 8.67	100.00	それ以外	0.00 ~ 8.67	2.10	11.24	それ以外	1.00	5.00 ~ 12.62	100.00	それ以外	5.00 ~ 17.30	2.10	11.24
4	100kN/m <sup>2</sup> を超える	—	— ~ —	—	3mを超える	— ~ —	—	—	100kN/m <sup>2</sup> を超える	—	— ~ —	—	3mを超える	— ~ —	—	—
	それ以外	1.00	0.00 ~ 7.52	96.15	それ以外	0.00 ~ 7.52	2.07	11.06	それ以外	1.00	5.00 ~ 10.15	96.15	それ以外	5.00 ~ 10.15	2.07	11.06
5	100kN/m <sup>2</sup> を超える	—	— ~ —	—	3mを超える	— ~ —	—	—	100kN/m <sup>2</sup> を超える	—	— ~ —	—	3mを超える	— ~ —	—	—
	それ以外	1.00	0.00 ~ 6.42	80.85	それ以外	0.00 ~ 0.00	1.68	8.97	それ以外	1.00	5.00 ~ 7.69	80.85	それ以外	5.00 ~ 7.69	1.68	8.97
6	100kN/m <sup>2</sup> を超える	—	— ~ —	—	3mを超える	— ~ —	—	—	100kN/m <sup>2</sup> を超える	—	— ~ —	—	3mを超える	— ~ —	—	—
	それ以外	1.00	0.00 ~ 7.00	88.74	それ以外	0.00 ~ 0.00	1.70	9.09	それ以外	1.00	5.00 ~ 8.79	88.74	それ以外	5.00 ~ 8.79	1.70	9.09
7	100kN/m <sup>2</sup> を超える	—	— ~ —	—	3mを超える	— ~ —	—	—	100kN/m <sup>2</sup> を超える	—	— ~ —	—	3mを超える	— ~ —	—	—
	それ以外	1.00	0.00 ~ 4.79	59.71	それ以外	0.00 ~ 4.79	2.10	11.24	それ以外	1.00	5.00 ~ 6.38	59.71	それ以外	5.00 ~ 6.38	2.10	11.24
	100kN/m <sup>2</sup> を超える		~		3mを超える	~			100kN/m <sup>2</sup> を超える		~		3mを超える	~		
	それ以外		~		それ以外	~			それ以外		~		それ以外	~		
	100kN/m <sup>2</sup> を超える		~		3mを超える	~			100kN/m <sup>2</sup> を超える		~		3mを超える	~		
	それ以外		~		それ以外	~			それ以外		~		それ以外	~		
	100kN/m <sup>2</sup> を超える		~		3mを超える	~			100kN/m <sup>2</sup> を超える		~		3mを超える	~		
	それ以外		~		それ以外	~			それ以外		~		それ以外	~		
	100kN/m <sup>2</sup> を超える		~		3mを超える	~			100kN/m <sup>2</sup> を超える		~		3mを超える	~		
	それ以外		~		それ以外	~			それ以外		~		それ以外	~		
	100kN/m <sup>2</sup> を超える		~		3mを超える	~			100kN/m <sup>2</sup> を超える		~		3mを超える	~		
	それ以外		~		それ以外	~			それ以外		~		それ以外	~		