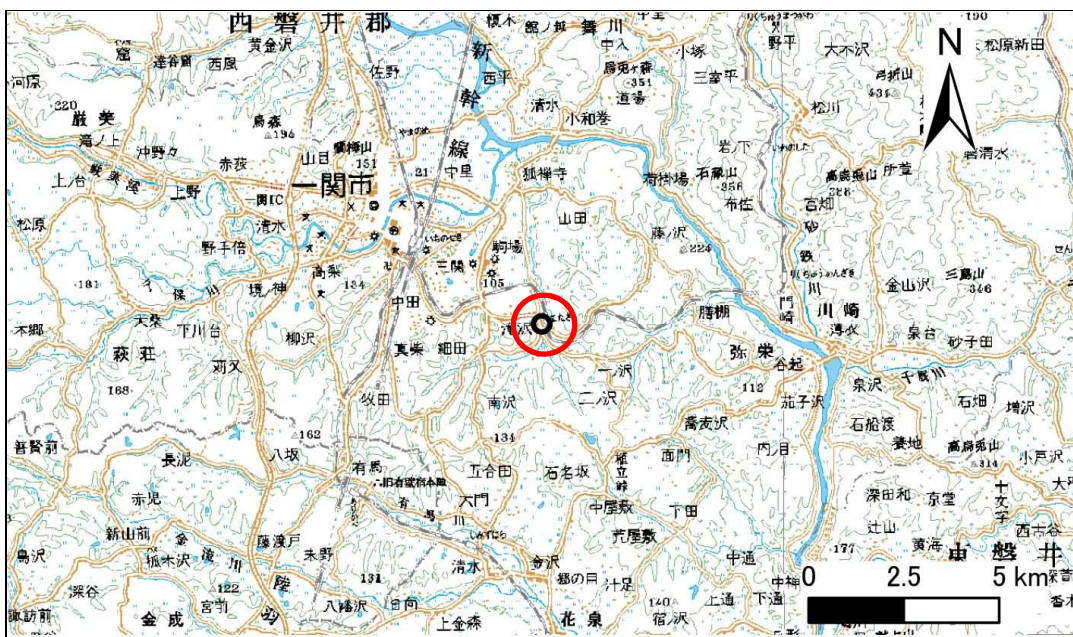


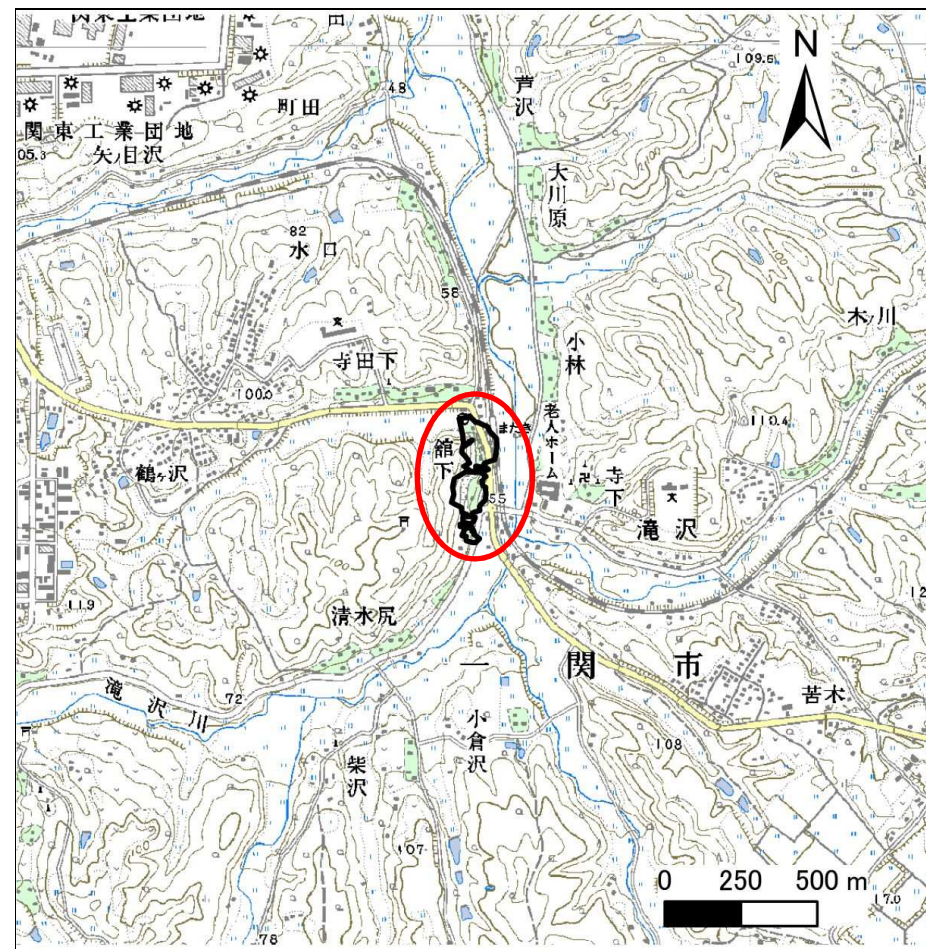
# 土砂災害防止に関する基礎調査(急傾斜地の崩壊)

表紙 概況、位置図

自然現象の種類	急傾斜地の崩壊
箇所番号	180A0167
箇所名	館下
所在地	一関市滝沢字館下
調査機関	岩手県南広域振興局土木部 一関土木センター



位置図(S=1:200,000)



概況図(S=1:25,000)



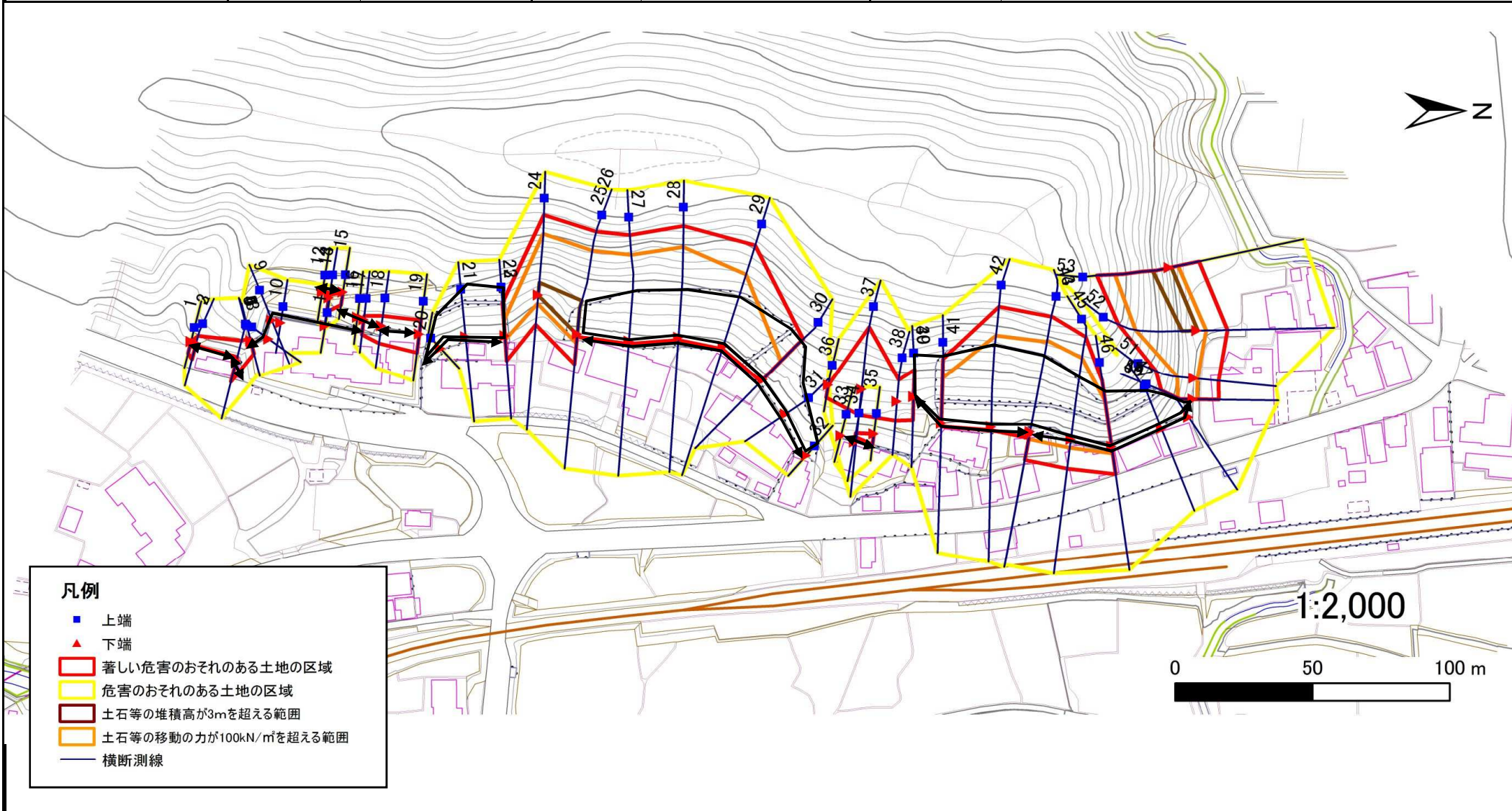
# 急傾斜地の崩壊区域調査

様式3-1 危害のおそれのある土地、著しい危害のおそれのある土地の設定図

調査年度

平成27年度

急傾斜地の位置 箇所番号 180A0167 箇所名 館下 所在地 一関市滝沢字館下



# 急傾斜地の崩壊区域調書

様式3-1 危害のおそれのある土地、著しい危害のおそれのある土地の設定図

調査年度	平成27年度
------	--------

急傾斜地の位置	箇所番号	180A0167	箇所名	館下	所在地	一関市滝沢字館下
---------	------	----------	-----	----	-----	----------



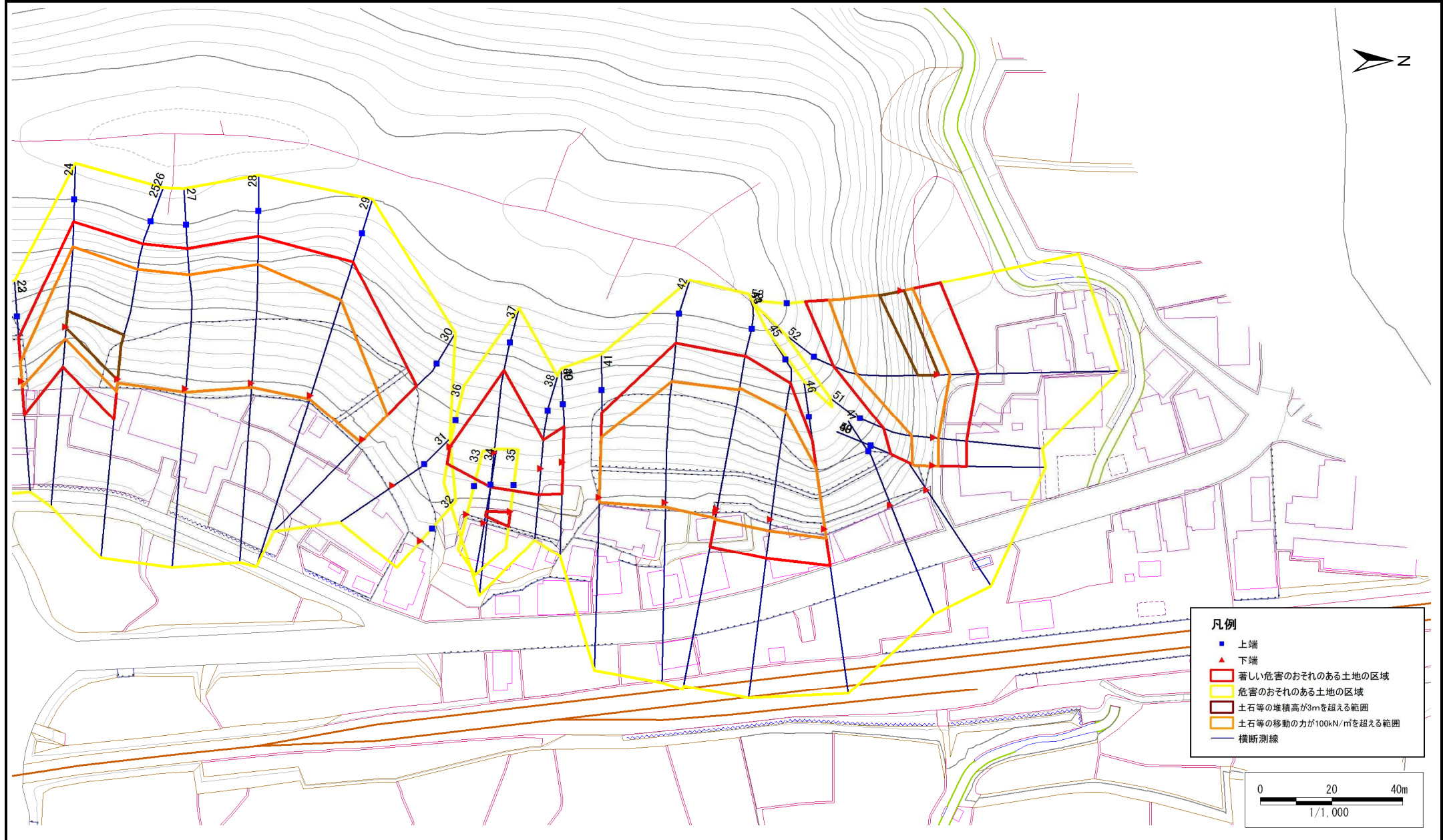


# 急傾斜地の崩壊区域調書

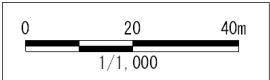
様式3-1 危害のおそれのある土地、著しい危害のおそれのある土地の設定図

調査年度	平成27年度
------	--------

急傾斜地の位置	箇所番号	180A0167	箇所名	館下	所在地	一関市滝沢字館下
---------	------	----------	-----	----	-----	----------



- 凡例**
- 上端
  - ▲ 下端
  - 著しい危害のおそれのある土地の区域
  - 危害のおそれのある土地の区域
  - 土石等の堆積高が3mを超える範囲
  - 土石等の移動の力が100kN/m<sup>2</sup>を超える範囲
  - 横断測線



# 急傾斜地の崩壊区域調書

様式3-2 建築物に作用すると想定される衝撃に関する事項(1/4)

調査年度

平成27年度

急傾斜地の位置		180A0167			箇所名		館下		所在地		一関市滝沢字館下					
横断 測線 番号	急傾斜地の下端に隣接する土地								急傾斜地内							
	土石等の移動の高さと力の大きさ				土石等の堆積高さと力の大きさ				土石等の移動の高さと力の大きさ				土石等の堆積高さと力の大きさ			
	区分	高さ (m)	下端からの距離 (m)	力の大きさ (kN/m <sup>2</sup> )	区分	下端からの水平 距離(m)	高さ (m)	力の大きさ (kN/m <sup>2</sup> )	区分	高さ (m)	上端からの比高 (m)	力の大きさ (kN/m <sup>2</sup> )	区分	上端からの比高 (m)	高さ (m)	力の大きさ (kN/m <sup>2</sup> )
1	100kN/m <sup>2</sup> を超える	—	— ~ —	—	3mを超える	— ~ —	—	—	100kN/m <sup>2</sup> を超える	—	— ~ —	—	3mを超える	— ~ —	—	—
	それ以外	1.00	0.00 ~ 4.48	55.89	それ以外	0.00 ~ 4.48	1.93	10.31	それ以外	1.00	5.00 ~ 5.00	55.89	それ以外	5.00 ~ 5.00	1.93	10.31
2	100kN/m <sup>2</sup> を超える	—	— ~ —	—	3mを超える	— ~ —	—	—	100kN/m <sup>2</sup> を超える	—	— ~ —	—	3mを超える	— ~ —	—	—
	それ以外	1.00	0.00 ~ 6.09	76.41	それ以外	0.00 ~ 6.09	2.02	10.79	それ以外	1.00	5.00 ~ 8.10	76.41	それ以外	5.00 ~ 8.10	2.02	10.79
3	100kN/m <sup>2</sup> を超える	—	— ~ —	—	3mを超える	— ~ —	—	—	100kN/m <sup>2</sup> を超える	—	— ~ —	—	3mを超える	— ~ —	—	—
	それ以外	1.00	0.00 ~ 0.80	76.41	それ以外	0.00 ~ 0.80	2.02	10.79	それ以外	1.00	5.00 ~ 8.10	76.41	それ以外	5.00 ~ 8.10	2.02	10.79
4	100kN/m <sup>2</sup> を超える	—	— ~ —	—	3mを超える	— ~ —	—	—	100kN/m <sup>2</sup> を超える	—	— ~ —	—	3mを超える	— ~ —	—	—
	それ以外	1.00	-1.50 ~ -1.50	95.91	それ以外	-1.50 ~ -1.50	1.79	9.56	それ以外	1.00	5.00 ~ 9.84	95.91	それ以外	5.00 ~ 9.84	1.79	9.56
5	100kN/m <sup>2</sup> を超える	1.00	0.00 ~ 0.18	102.71	3mを超える	— ~ —	—	—	100kN/m <sup>2</sup> を超える	1.00	10.53 ~ 11.02	102.71	3mを超える	— ~ —	—	—
	それ以外	1.00	0.18 ~ 7.97	100.00	それ以外	0.00 ~ 7.97	1.79	9.56	それ以外	1.00	5.00 ~ 10.53	100.00	それ以外	5.00 ~ 11.02	1.79	9.56
6	100kN/m <sup>2</sup> を超える	—	— ~ —	—	3mを超える	— ~ —	—	—	100kN/m <sup>2</sup> を超える	—	— ~ —	—	3mを超える	— ~ —	—	—
	それ以外	1.00	0.00 ~ 4.95	61.70	それ以外	0.00 ~ 4.95	2.02	10.79	それ以外	1.00	5.00 ~ 6.10	61.70	それ以外	5.00 ~ 6.10	2.02	10.79
7	100kN/m <sup>2</sup> を超える	—	— ~ —	—	3mを超える	— ~ —	—	—	100kN/m <sup>2</sup> を超える	—	— ~ —	—	3mを超える	— ~ —	—	—
	それ以外	—	— ~ —	—	それ以外	— ~ —	—	—	それ以外	—	— ~ —	—	それ以外	— ~ —	—	—
8	100kN/m <sup>2</sup> を超える	—	— ~ —	—	3mを超える	— ~ —	—	—	100kN/m <sup>2</sup> を超える	—	— ~ —	—	3mを超える	— ~ —	—	—
	それ以外	—	— ~ —	—	それ以外	— ~ —	—	—	それ以外	—	— ~ —	—	それ以外	— ~ —	—	—
9	100kN/m <sup>2</sup> を超える	—	— ~ —	—	3mを超える	— ~ —	—	—	100kN/m <sup>2</sup> を超える	—	— ~ —	—	3mを超える	— ~ —	—	—
	それ以外	1.00	-3.60 ~ -3.60	68.52	それ以外	-3.60 ~ -3.60	1.72	9.19	それ以外	1.00	5.00 ~ 6.02	68.52	それ以外	5.00 ~ 6.02	1.72	9.19
10	100kN/m <sup>2</sup> を超える	—	— ~ —	—	3mを超える	— ~ —	—	—	100kN/m <sup>2</sup> を超える	—	— ~ —	—	3mを超える	— ~ —	—	—
	それ以外	—	— ~ —	—	それ以外	— ~ —	—	—	それ以外	—	— ~ —	—	それ以外	— ~ —	—	—
11	100kN/m <sup>2</sup> を超える	—	— ~ —	—	3mを超える	— ~ —	—	—	100kN/m <sup>2</sup> を超える	—	— ~ —	—	3mを超える	— ~ —	—	—
	それ以外	—	— ~ —	—	それ以外	— ~ —	—	—	それ以外	—	— ~ —	—	それ以外	— ~ —	—	—
12	100kN/m <sup>2</sup> を超える	—	— ~ —	—	3mを超える	— ~ —	—	—	100kN/m <sup>2</sup> を超える	—	— ~ —	—	3mを超える	— ~ —	—	—
	それ以外	—	— ~ —	—	それ以外	— ~ —	—	—	それ以外	—	— ~ —	—	それ以外	— ~ —	—	—
13	100kN/m <sup>2</sup> を超える	—	— ~ —	—	3mを超える	— ~ —	—	—	100kN/m <sup>2</sup> を超える	—	— ~ —	—	3mを超える	— ~ —	—	—
	それ以外	—	— ~ —	—	それ以外	— ~ —	—	—	それ以外	—	— ~ —	—	それ以外	— ~ —	—	—
14	100kN/m <sup>2</sup> を超える	—	— ~ —	—	3mを超える	— ~ —	—	—	100kN/m <sup>2</sup> を超える	—	— ~ —	—	3mを超える	— ~ —	—	—
	それ以外	1.00	0.00 ~ 5.31	66.22	それ以外	0.00 ~ 0.00	1.67	8.95	それ以外	1.00	5.00 ~ 5.80	66.22	それ以外	5.00 ~ 5.80	1.67	8.95
15	100kN/m <sup>2</sup> を超える	—	— ~ —	—	3mを超える	— ~ —	—	—	100kN/m <sup>2</sup> を超える	—	— ~ —	—	3mを超える	— ~ —	—	—
	それ以外	1.00	0.00 ~ 4.76	59.32	それ以外	0.00 ~ 4.76	1.77	9.47	それ以外	1.00	5.00 ~ 5.00	59.32	それ以外	5.00 ~ 5.00	1.77	9.47

# 急傾斜地の崩壊区域調書

様式3-2 建築物に作用すると想定される衝撃に関する事項(2/4)

調査年度

平成27年度

急傾斜地の位置		箇所番号			箇所名				館下		所在地		一関市滝沢字館下			
横断 測線 番号	急傾斜地の下端に隣接する土地								急傾斜地内							
	土石等の移動の高さと力の大きさ				土石等の堆積高さと力の大きさ				土石等の移動の高さと力の大きさ				土石等の堆積高さと力の大きさ			
	区分	高さ (m)	下端からの距離 (m)	力の大きさ (kN/m <sup>2</sup> )	区分	下端からの水平 距離(m)	高さ (m)	力の大きさ (kN/m <sup>2</sup> )	区分	高さ (m)	上端からの比高 (m)	力の大きさ (kN/m <sup>2</sup> )	区分	上端からの比高 (m)	高さ (m)	力の大きさ (kN/m <sup>2</sup> )
16	100kN/m <sup>2</sup> を超える	—	— ~ —	—	3mを超える	— ~ —	—	—	100kN/m <sup>2</sup> を超える	—	— ~ —	—	3mを超える	— ~ —	—	—
	それ以外	—	— ~ —	—	それ以外	— ~ —	—	—	それ以外	—	— ~ —	—	それ以外	— ~ —	—	—
17	100kN/m <sup>2</sup> を超える	—	— ~ —	—	3mを超える	— ~ —	—	—	100kN/m <sup>2</sup> を超える	—	— ~ —	—	3mを超える	— ~ —	—	—
	それ以外	1.00	0.00 ~ 5.53	69.10	それ以外	0.00 ~ 5.53	1.77	9.48	それ以外	1.00	5.00 ~ 6.10	69.10	それ以外	5.00 ~ 6.10	1.77	9.48
18	100kN/m <sup>2</sup> を超える	—	— ~ —	—	3mを超える	— ~ —	—	—	100kN/m <sup>2</sup> を超える	—	— ~ —	—	3mを超える	— ~ —	—	—
	それ以外	1.00	0.00 ~ 6.55	82.51	それ以外	0.00 ~ 6.55	1.76	9.40	それ以外	1.00	5.00 ~ 7.80	82.51	それ以外	5.00 ~ 7.80	1.76	9.40
19	100kN/m <sup>2</sup> を超える	—	— ~ —	—	3mを超える	— ~ —	—	—	100kN/m <sup>2</sup> を超える	—	— ~ —	—	3mを超える	— ~ —	—	—
	それ以外	1.00	0.00 ~ 6.97	88.41	それ以外	0.00 ~ 0.00	1.71	9.17	それ以外	1.00	5.00 ~ 8.70	88.41	それ以外	5.00 ~ 8.70	1.71	9.17
20	100kN/m <sup>2</sup> を超える	—	— ~ —	—	3mを超える	— ~ —	—	—	100kN/m <sup>2</sup> を超える	—	— ~ —	—	3mを超える	— ~ —	—	—
	それ以外	—	— ~ —	—	それ以外	— ~ —	—	—	それ以外	—	— ~ —	—	それ以外	— ~ —	—	—
21	100kN/m <sup>2</sup> を超える	—	— ~ —	—	3mを超える	— ~ —	—	—	100kN/m <sup>2</sup> を超える	—	— ~ —	—	3mを超える	— ~ —	—	—
	それ以外	—	— ~ —	—	それ以外	— ~ —	—	—	それ以外	—	— ~ —	—	それ以外	— ~ —	—	—
22	100kN/m <sup>2</sup> を超える	—	— ~ —	—	3mを超える	— ~ —	—	—	100kN/m <sup>2</sup> を超える	—	— ~ —	—	3mを超える	— ~ —	—	—
	それ以外	—	— ~ —	—	それ以外	— ~ —	—	—	それ以外	—	— ~ —	—	それ以外	— ~ —	—	—
23	100kN/m <sup>2</sup> を超える	1.00	0.00 ~ 1.46	122.20	3mを超える	— ~ —	—	—	100kN/m <sup>2</sup> を超える	1.00	10.68 ~ 15.40	122.20	3mを超える	— ~ —	—	—
	それ以外	1.00	1.46 ~ 9.24	100.00	それ以外	0.00 ~ 9.24	2.47	13.23	それ以外	1.00	5.00 ~ 10.68	100.00	それ以外	5.00 ~ 15.40	2.47	13.23
24	100kN/m <sup>2</sup> を超える	1.00	0.00 ~ 3.23	151.66	3mを超える	0.00 ~ 0.19	3.10	16.60	100kN/m <sup>2</sup> を超える	1.00	10.56 ~ 28.71	151.66	3mを超える	25.00 ~ 28.71	3.10	16.60
	それ以外	1.00	3.23 ~ 11.01	100.00	それ以外	0.19 ~ 11.01	3.00	16.05	それ以外	1.00	5.00 ~ 10.56	100.00	それ以外	5.00 ~ 25.00	3.00	16.05
25	100kN/m <sup>2</sup> を超える	1.00	0.00 ~ 3.43	155.25	3mを超える	0.00 ~ 0.29	3.15	16.88	100kN/m <sup>2</sup> を超える	1.00	10.53 ~ 34.60	155.25	3mを超える	25.00 ~ 34.60	3.15	16.88
	それ以外	1.00	3.43 ~ 11.22	100.00	それ以外	0.29 ~ 11.22	3.00	16.05	それ以外	1.00	5.00 ~ 10.53	100.00	それ以外	5.00 ~ 25.00	3.00	16.05
26	100kN/m <sup>2</sup> を超える	1.00	0.00 ~ 1.00	155.25	3mを超える	— ~ —	—	—	100kN/m <sup>2</sup> を超える	1.00	10.53 ~ 34.60	155.25	3mを超える	— ~ —	—	—
	それ以外	1.00	1.00 ~ 1.00	100.00	それ以外	0.00 ~ 1.00	2.37	12.69	それ以外	1.00	5.00 ~ 10.53	100.00	それ以外	5.00 ~ 34.60	2.37	12.69
27	100kN/m <sup>2</sup> を超える	1.00	0.00 ~ 1.00	154.33	3mを超える	— ~ —	—	—	100kN/m <sup>2</sup> を超える	1.00	10.54 ~ 34.60	154.33	3mを超える	— ~ —	—	—
	それ以外	1.00	1.00 ~ 1.00	100.00	それ以外	0.00 ~ 1.00	2.35	12.59	それ以外	1.00	5.00 ~ 10.54	100.00	それ以外	5.00 ~ 34.60	2.35	12.59
28	100kN/m <sup>2</sup> を超える	1.00	0.00 ~ 1.00	151.51	3mを超える	— ~ —	—	—	100kN/m <sup>2</sup> を超える	1.00	10.62 ~ 34.60	151.51	3mを超える	— ~ —	—	—
	それ以外	1.00	1.00 ~ 1.00	100.00	それ以外	0.00 ~ 1.00	2.31	12.34	それ以外	1.00	5.00 ~ 10.62	100.00	それ以外	5.00 ~ 34.60	2.31	12.34
29	100kN/m <sup>2</sup> を超える	1.00	0.00 ~ 1.00	132.96	3mを超える	— ~ —	—	—	100kN/m <sup>2</sup> を超える	1.00	11.83 ~ 28.77	132.96	3mを超える	— ~ —	—	—
	それ以外	1.00	1.00 ~ 1.00	100.00	それ以外	0.00 ~ 1.00	1.98	10.57	それ以外	1.00	5.00 ~ 11.83	100.00	それ以外	5.00 ~ 28.77	1.98	10.57
30	100kN/m <sup>2</sup> を超える	1.00	0.00 ~ 1.00	117.70	3mを超える	— ~ —	—	—	100kN/m <sup>2</sup> を超える	1.00	11.94 ~ 17.70	117.70	3mを超える	— ~ —	—	—
	それ以外	1.00	1.00 ~ 1.00	100.00	それ以外	0.00 ~ 0.00	1.60	8.54	それ以外	1.00	5.00 ~ 11.94	100.00	それ以外	5.00 ~ 17.70	1.60	8.54

# 急傾斜地の崩壊区域調書

様式3-2 建築物に作用すると想定される衝撃に関する事項(3/4)

調査年度

平成27年度

急傾斜地の位置		箇所番号			箇所名				所在地		一関市滝沢字館下					
横断 測線 番号	急傾斜地の下端に隣接する土地									急傾斜地内						
	土石等の移動の高さと力の大きさ				土石等の堆積高さと力の大きさ				土石等の移動の高さと力の大きさ				土石等の堆積高さと力の大きさ			
	区分	高さ (m)	下端からの距離 (m)	力の大きさ (kN/m <sup>2</sup> )	区分	下端からの水平 距離(m)	高さ (m)	力の大きさ (kN/m <sup>2</sup> )	区分	高さ (m)	上端からの比高 (m)	力の大きさ (kN/m <sup>2</sup> )	区分	上端からの比高 (m)	高さ (m)	力の大きさ (kN/m <sup>2</sup> )
31	100kN/m <sup>2</sup> を超える	—	— ~ —	—	3mを超える	— ~ —	—	—	100kN/m <sup>2</sup> を超える	—	— ~ —	—	3mを超える	— ~ —	—	—
	それ以外	—	— ~ —	—	それ以外	— ~ —	—	—	それ以外	—	— ~ —	—	それ以外	— ~ —	—	—
32	100kN/m <sup>2</sup> を超える	—	— ~ —	—	3mを超える	— ~ —	—	—	100kN/m <sup>2</sup> を超える	—	— ~ —	—	3mを超える	— ~ —	—	—
	それ以外	—	— ~ —	—	それ以外	— ~ —	—	—	それ以外	—	— ~ —	—	それ以外	— ~ —	—	—
33	100kN/m <sup>2</sup> を超える	—	— ~ —	—	3mを超える	— ~ —	—	—	100kN/m <sup>2</sup> を超える	—	— ~ —	—	3mを超える	— ~ —	—	—
	それ以外	—	— ~ —	—	それ以外	— ~ —	—	—	それ以外	—	— ~ —	—	それ以外	— ~ —	—	—
34	100kN/m <sup>2</sup> を超える	—	— ~ —	—	3mを超える	— ~ —	—	—	100kN/m <sup>2</sup> を超える	—	— ~ —	—	3mを超える	— ~ —	—	—
	それ以外	1.00	-2.00 ~ -2.00	67.50	それ以外	-2.00 ~ -2.00	1.67	8.96	それ以外	1.00	5.00 ~ 5.95	67.50	それ以外	5.00 ~ 5.95	1.67	8.96
35	100kN/m <sup>2</sup> を超える	—	— ~ —	—	3mを超える	— ~ —	—	—	100kN/m <sup>2</sup> を超える	—	— ~ —	—	3mを超える	— ~ —	—	—
	それ以外	1.00	0.00 ~ 4.00	59.10	それ以外	0.00 ~ 0.00	1.66	8.91	それ以外	1.00	5.00 ~ 5.00	59.10	それ以外	5.00 ~ 5.00	1.66	8.91
36	100kN/m <sup>2</sup> を超える	—	— ~ —	—	3mを超える	— ~ —	—	—	100kN/m <sup>2</sup> を超える	—	— ~ —	—	3mを超える	— ~ —	—	—
	それ以外	1.00	0.00 ~ 4.74	59.10	それ以外	0.00 ~ 0.00	1.66	8.91	それ以外	1.00	5.00 ~ 5.00	59.10	それ以外	5.00 ~ 5.00	1.66	8.91
37	100kN/m <sup>2</sup> を超える	1.00	0.00 ~ 1.81	127.80	3mを超える	— ~ —	—	—	100kN/m <sup>2</sup> を超える	1.00	11.18 ~ 20.00	127.80	3mを超える	— ~ —	—	—
	それ以外	1.00	1.81 ~ 9.59	100.00	それ以外	0.00 ~ 9.59	2.51	13.44	それ以外	1.00	5.00 ~ 11.18	100.00	それ以外	5.00 ~ 20.00	2.51	13.44
38	100kN/m <sup>2</sup> を超える	—	— ~ —	—	3mを超える	— ~ —	—	—	100kN/m <sup>2</sup> を超える	—	— ~ —	—	3mを超える	— ~ —	—	—
	それ以外	1.00	0.00 ~ 7.13	90.59	それ以外	0.00 ~ 0.00	1.60	8.54	それ以外	1.00	5.00 ~ 9.90	90.59	それ以外	5.00 ~ 9.90	1.60	8.54
39	100kN/m <sup>2</sup> を超える	1.00	0.00 ~ 0.84	112.60	3mを超える	— ~ —	—	—	100kN/m <sup>2</sup> を超える	1.00	10.54 ~ 13.00	112.60	3mを超える	— ~ —	—	—
	それ以外	1.00	0.84 ~ 8.63	100.00	それ以外	0.00 ~ 8.63	2.22	11.86	それ以外	1.00	5.00 ~ 10.54	100.00	それ以外	5.00 ~ 13.00	2.22	11.86
40	100kN/m <sup>2</sup> を超える	—	— ~ —	—	3mを超える	— ~ —	—	—	100kN/m <sup>2</sup> を超える	—	— ~ —	—	3mを超える	— ~ —	—	—
	それ以外	—	— ~ —	—	それ以外	— ~ —	—	—	それ以外	—	— ~ —	—	それ以外	— ~ —	—	—
41	100kN/m <sup>2</sup> を超える	1.00	0.00 ~ 1.20	144.87	3mを超える	— ~ —	—	—	100kN/m <sup>2</sup> を超える	1.00	10.55 ~ 24.00	144.87	3mを超える	— ~ —	—	—
	それ以外	1.00	1.20 ~ 1.20	100.00	それ以外	0.00 ~ 1.20	1.80	9.62	それ以外	1.00	5.00 ~ 10.55	100.00	それ以外	5.00 ~ 24.00	1.80	9.62
42	100kN/m <sup>2</sup> を超える	1.00	0.00 ~ 1.20	136.94	3mを超える	— ~ —	—	—	100kN/m <sup>2</sup> を超える	1.00	11.62 ~ 32.58	136.94	3mを超える	— ~ —	—	—
	それ以外	1.00	1.20 ~ 1.20	100.00	それ以外	0.00 ~ 1.20	1.99	10.65	それ以外	1.00	5.00 ~ 11.62	100.00	それ以外	5.00 ~ 32.58	1.99	10.65
43	100kN/m <sup>2</sup> を超える	1.00	0.00 ~ 1.50	142.56	3mを超える	— ~ —	—	—	100kN/m <sup>2</sup> を超える	1.00	11.15 ~ 33.76	142.56	3mを超える	— ~ —	—	—
	それ以外	1.00	1.50 ~ 1.50	100.00	それ以外	0.00 ~ 1.50	2.03	10.87	それ以外	1.00	5.00 ~ 11.15	100.00	それ以外	5.00 ~ 33.76	2.03	10.87
44	100kN/m <sup>2</sup> を超える	1.00	0.00 ~ 2.80	144.32	3mを超える	— ~ —	—	—	100kN/m <sup>2</sup> を超える	1.00	11.01 ~ 33.76	144.32	3mを超える	— ~ —	—	—
	それ以外	1.00	2.80 ~ 10.59	100.00	それ以外	0.00 ~ 10.59	2.05	10.96	それ以外	1.00	5.00 ~ 11.01	100.00	それ以外	5.00 ~ 33.76	2.05	10.96
45	100kN/m <sup>2</sup> を超える	1.00	0.00 ~ 3.09	149.31	3mを超える	— ~ —	—	—	100kN/m <sup>2</sup> を超える	1.00	10.66 ~ 32.36	149.31	3mを超える	— ~ —	—	—
	それ以外	1.00	3.09 ~ 10.88	100.00	それ以外	0.00 ~ 10.88	2.11	11.30	それ以外	1.00	5.00 ~ 10.66	100.00	それ以外	5.00 ~ 32.36	2.11	11.30

## 急傾斜地の崩壊区域調書

様式3-2 建築物に作用すると想定される衝撃に関する事項(4/4)

調査年度

平成27年度

急傾斜地の位置		箇所番号 180A0167			箇所名 館下		所在地 一関市滝沢字館下									
横断 測線 番号	急傾斜地の下端に隣接する土地								急傾斜地内							
	土石等の移動の高さと力の大きさ				土石等の堆積高さとの大きさ				土石等の移動の高さと力の大きさ				土石等の堆積高さとの大きさ			
	区分	高さ (m)	下端からの距離 (m)	力の大きさ (kN/m <sup>2</sup> )	区分	下端からの水平 距離(m)	高さ (m)	力の大きさ (kN/m <sup>2</sup> )	区分	高さ (m)	上端からの比高 (m)	力の大きさ (kN/m <sup>2</sup> )	区分	上端からの比高 (m)	高さ (m)	力の大きさ (kN/m <sup>2</sup> )
46	100kN/m <sup>2</sup> を超える	1.00	0.00 ~ 2.59	140.64	3mを超える	— ~ —	—	—	100kN/m <sup>2</sup> を超える	1.00	10.58 ~ 23.10	140.64	3mを超える	— ~ —	—	—
	それ以外	1.00	2.59 ~ 10.37	100.00	それ以外	0.00 ~ 10.37	1.73	9.28	それ以外	1.00	5.00 ~ 10.58	100.00	それ以外	5.00 ~ 23.10	1.73	9.28
47	100kN/m <sup>2</sup> を超える	—	— ~ —	—	3mを超える	— ~ —	—	—	100kN/m <sup>2</sup> を超える	—	— ~ —	—	3mを超える	— ~ —	—	—
	それ以外	—	— ~ —	—	それ以外	— ~ —	—	—	それ以外	—	— ~ —	—	それ以外	— ~ —	—	—
48	100kN/m <sup>2</sup> を超える	—	— ~ —	—	3mを超える	— ~ —	—	—	100kN/m <sup>2</sup> を超える	—	— ~ —	—	3mを超える	— ~ —	—	—
	それ以外	—	— ~ —	—	それ以外	— ~ —	—	—	それ以外	—	— ~ —	—	それ以外	— ~ —	—	—
49	100kN/m <sup>2</sup> を超える	—	— ~ —	—	3mを超える	— ~ —	—	—	100kN/m <sup>2</sup> を超える	—	— ~ —	—	3mを超える	— ~ —	—	—
	それ以外	—	— ~ —	—	それ以外	— ~ —	—	—	それ以外	—	— ~ —	—	それ以外	— ~ —	—	—
50	100kN/m <sup>2</sup> を超える	1.00	0.00 ~ 1.49	122.63	3mを超える	— ~ —	—	—	100kN/m <sup>2</sup> を超える	1.00	10.67 ~ 15.50	122.63	3mを超える	— ~ —	—	—
	それ以外	1.00	1.49 ~ 9.27	100.00	それ以外	0.00 ~ 9.27	2.47	13.21	それ以外	1.00	5.00 ~ 10.67	100.00	それ以外	5.00 ~ 15.50	2.47	13.21
51	100kN/m <sup>2</sup> を超える	1.00	0.00 ~ 1.24	118.82	3mを超える	— ~ —	—	—	100kN/m <sup>2</sup> を超える	1.00	10.69 ~ 15.00	118.82	3mを超える	— ~ —	—	—
	それ以外	1.00	1.24 ~ 9.03	100.00	それ以外	0.00 ~ 9.03	2.28	12.22	それ以外	1.00	5.00 ~ 10.69	100.00	それ以外	5.00 ~ 15.00	2.28	12.22
52	100kN/m <sup>2</sup> を超える	1.00	0.00 ~ 3.34	153.55	3mを超える	0.00 ~ 0.30	3.17	16.95	100kN/m <sup>2</sup> を超える	1.00	10.66 ~ 29.65	153.55	3mを超える	25.00 ~ 29.65	3.17	16.95
	それ以外	1.00	3.34 ~ 11.12	100.00	それ以外	0.30 ~ 11.12	3.00	16.05	それ以外	1.00	5.00 ~ 10.66	100.00	それ以外	5.00 ~ 25.00	3.00	16.05
53	100kN/m <sup>2</sup> を超える	1.00	0.00 ~ 3.31	153.11	3mを超える	0.00 ~ 0.79	3.49	18.67	100kN/m <sup>2</sup> を超える	1.00	11.46 ~ 31.00	153.11	3mを超える	25.00 ~ 31.00	3.49	18.67
	それ以外	1.00	3.31 ~ 11.10	100.00	それ以外	0.79 ~ 11.10	3.00	16.05	それ以外	1.00	5.00 ~ 11.46	100.00	それ以外	5.00 ~ 25.00	3.00	16.05
	100kN/m <sup>2</sup> を超える		~		3mを超える	~			100kN/m <sup>2</sup> を超える		~		3mを超える	~		
	それ以外		~		それ以外	~			それ以外		~		それ以外	~		
	100kN/m <sup>2</sup> を超える		~		3mを超える	~			100kN/m <sup>2</sup> を超える		~		3mを超える	~		
	それ以外		~		それ以外	~			それ以外		~		それ以外	~		
	100kN/m <sup>2</sup> を超える		~		3mを超える	~			100kN/m <sup>2</sup> を超える		~		3mを超える	~		
	それ以外		~		それ以外	~			それ以外		~		それ以外	~		
	100kN/m <sup>2</sup> を超える		~		3mを超える	~			100kN/m <sup>2</sup> を超える		~		3mを超える	~		
	それ以外		~		それ以外	~			それ以外		~		それ以外	~		
	100kN/m <sup>2</sup> を超える		~		3mを超える	~			100kN/m <sup>2</sup> を超える		~		3mを超える	~		
	それ以外		~		それ以外	~			それ以外		~		それ以外	~		