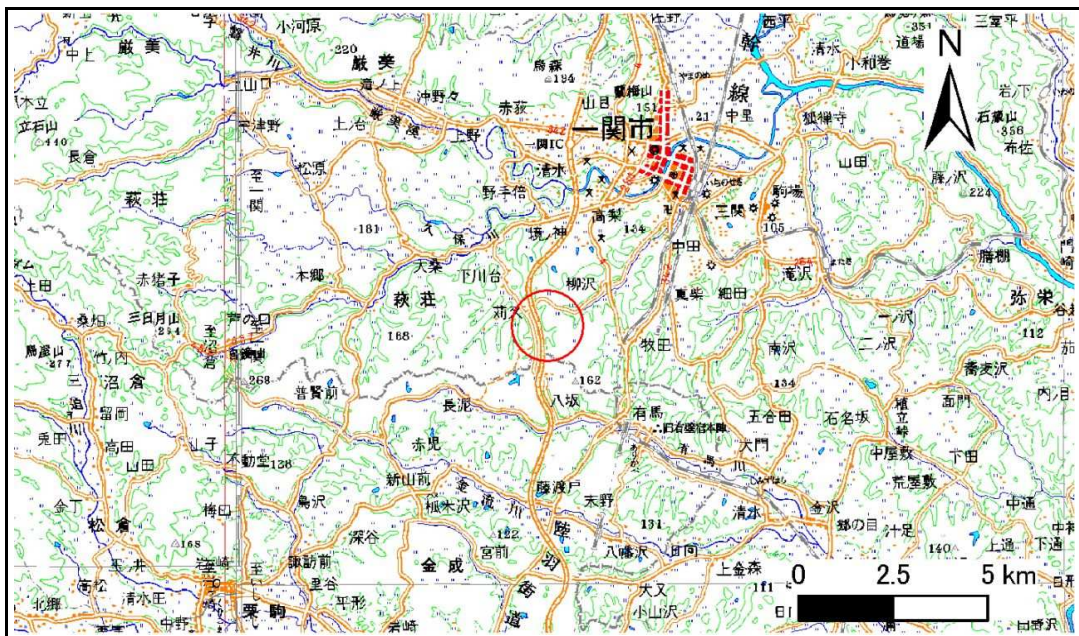


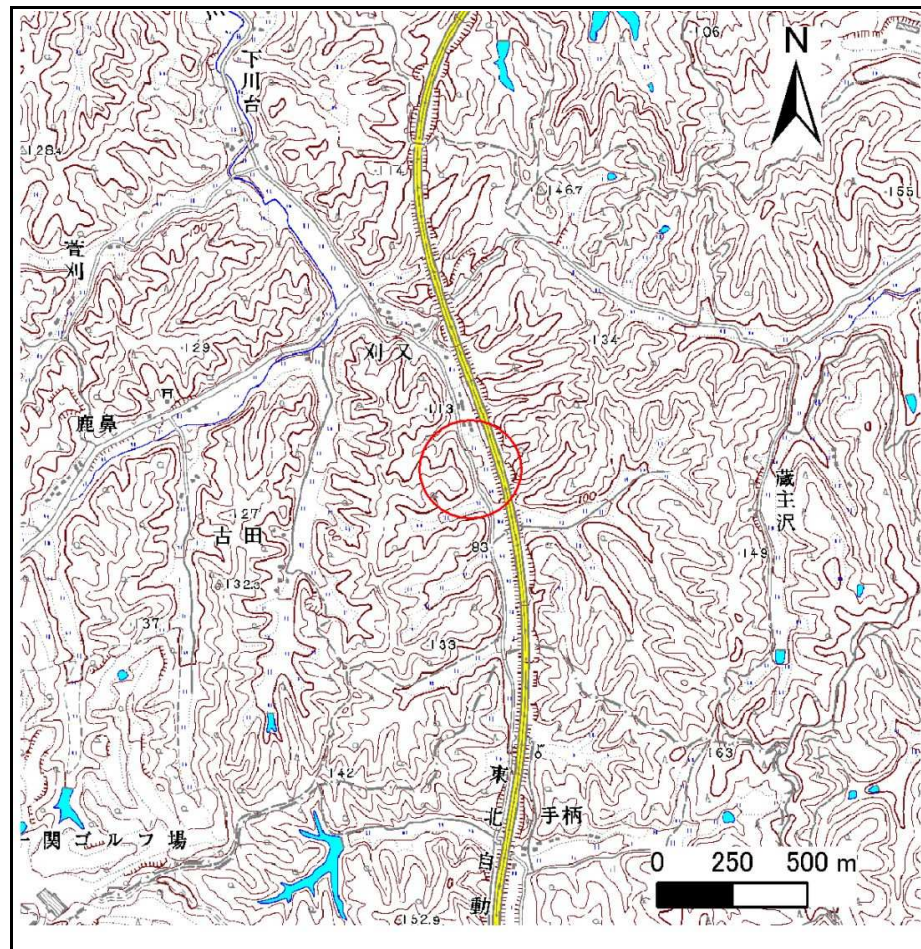
土砂災害防止に関する基礎調査(急傾斜地の崩壊)

表紙 概況、位置図

自然現象の種類	急傾斜地の崩壊
箇所番号	179C1007
箇所名	刈又-4
所在地	一関市萩荘字刈又
調査機関	岩手県南広域振興局土木部一関土木センター



位置図(S=1:200,000)



概況図(S=1:25,000)

急傾斜地の崩壊区域調査

様式3-1 危害のおそれのある土地、著しい危害のおそれのある土地の設定図

調査年度 平成24年度

急傾斜地の位置	箇所番号	箇所名	所在地
	179C1007	XI又-4	一関市萩荘字XI又



凡例

- 上端
- ▲ 下端
- 著しい危害のおそれのある土地の区域
- 危害のおそれのある土地の区域
- 土石等の堆積高が3mを超える範囲
- 土石等の移動の力が100kN/m²を超える範囲
- 横断測線

急傾斜地の崩壊区域調書

様式3-2 建築物に作用すると想定される衝撃に関する事項(1/2)

調査年度

平成24年度

急傾斜地の位置		箇所番号		179C1007		箇所名		刈又-4		所在地		一関市萩荘字刈又				
横断 測線 番号	急傾斜地の下端に隣接する土地								急傾斜地内							
	土石等の移動の高さと力の大きさ				土石等の堆積高さとの大きさ				土石等の移動の高さと力の大きさ				土石等の堆積高さとの大きさ			
	区分	高さ (m)	下端からの距離 (m)	力の大きさ (kN/m ²)	区分	下端からの水平 距離(m)	高さ (m)	力の大きさ (kN/m ²)	区分	高さ (m)	上端からの比高 (m)	力の大きさ (kN/m ²)	区分	上端からの比高 (m)	高さ (m)	力の大きさ (kN/m ²)
1	100kN/m ² を超える	1.00	0.00 ~ 1.28	119.41	3mを超える	- ~ -	-	-	100kN/m ² を超える	1.00	10.53 ~ 14.60	119.41	3mを超える	- ~ -	-	-
	それ以外	1.00	1.28 ~ 9.07	100.00	それ以外	0.00 ~ 9.07	2.20	11.78	それ以外	1.00	5.00 ~ 10.53	100.00	それ以外	5.00 ~ 14.60	2.20	11.78
2	100kN/m ² を超える	1.00	0.00 ~ 1.33	120.09	3mを超える	- ~ -	-	-	100kN/m ² を超える	1.00	10.55 ~ 14.94	120.09	3mを超える	- ~ -	-	-
	それ以外	1.00	1.33 ~ 9.11	100.00	それ以外	0.00 ~ 9.11	2.15	11.52	それ以外	1.00	5.00 ~ 10.55	100.00	それ以外	5.00 ~ 14.94	2.15	11.52
3	100kN/m ² を超える	1.00	0.00 ~ 1.20	118.16	3mを超える	- ~ -	-	-	100kN/m ² を超える	1.00	10.75 ~ 14.95	118.16	3mを超える	- ~ -	-	-
	それ以外	1.00	1.20 ~ 8.99	100.00	それ以外	0.00 ~ 8.99	2.09	11.18	それ以外	1.00	5.00 ~ 10.75	100.00	それ以外	5.00 ~ 14.95	2.09	11.18
4	100kN/m ² を超える	1.00	0.00 ~ 1.40	121.32	3mを超える	- ~ -	-	-	100kN/m ² を超える	1.00	11.05 ~ 16.76	121.32	3mを超える	- ~ -	-	-
	それ以外	1.00	1.40 ~ 9.19	100.00	それ以外	0.00 ~ 9.19	2.22	11.87	それ以外	1.00	5.00 ~ 11.05	100.00	それ以外	5.00 ~ 16.76	2.22	11.87
5	100kN/m ² を超える	1.00	0.00 ~ 1.15	117.42	3mを超える	- ~ -	-	-	100kN/m ² を超える	1.00	11.49 ~ 16.47	117.42	3mを超える	- ~ -	-	-
	それ以外	1.00	1.15 ~ 8.94	100.00	それ以外	0.00 ~ 8.94	2.17	11.62	それ以外	1.00	5.00 ~ 11.49	100.00	それ以外	5.00 ~ 16.47	2.17	11.62
6	100kN/m ² を超える	1.00	0.00 ~ 0.98	114.67	3mを超える	- ~ -	-	-	100kN/m ² を超える	1.00	12.67 ~ 18.08	114.67	3mを超える	- ~ -	-	-
	それ以外	1.00	0.98 ~ 8.76	100.00	それ以外	0.00 ~ 8.76	2.10	11.23	それ以外	1.00	5.00 ~ 12.67	100.00	それ以外	5.00 ~ 18.08	2.10	11.23
7	100kN/m ² を超える	1.00	0.00 ~ 1.04	115.65	3mを超える	- ~ -	-	-	100kN/m ² を超える	1.00	12.65 ~ 18.55	115.65	3mを超える	- ~ -	-	-
	それ以外	1.00	1.04 ~ 8.83	100.00	それ以外	0.00 ~ 8.83	2.10	11.23	それ以外	1.00	5.00 ~ 12.65	100.00	それ以外	5.00 ~ 18.55	2.10	11.23
8	100kN/m ² を超える	1.00	0.00 ~ 1.99	130.81	3mを超える	- ~ -	-	-	100kN/m ² を超える	1.00	10.56 ~ 17.86	130.81	3mを超える	- ~ -	-	-
	それ以外	1.00	1.99 ~ 9.78	100.00	それ以外	0.00 ~ 9.78	2.42	12.96	それ以外	1.00	5.00 ~ 10.56	100.00	それ以外	5.00 ~ 17.86	2.42	12.96
9	100kN/m ² を超える	1.00	0.00 ~ 2.17	133.66	3mを超える	- ~ -	-	-	100kN/m ² を超える	1.00	10.61 ~ 18.83	133.66	3mを超える	- ~ -	-	-
	それ以外	1.00	2.17 ~ 9.95	100.00	それ以外	0.00 ~ 9.95	2.45	13.09	それ以外	1.00	5.00 ~ 10.61	100.00	それ以外	5.00 ~ 18.83	2.45	13.09
10	100kN/m ² を超える	1.00	0.00 ~ 2.19	134.00	3mを超える	- ~ -	-	-	100kN/m ² を超える	1.00	10.63 ~ 18.96	134.00	3mを超える	- ~ -	-	-
	それ以外	1.00	2.19 ~ 9.97	100.00	それ以外	0.00 ~ 9.97	2.46	13.14	それ以外	1.00	5.00 ~ 10.63	100.00	それ以外	5.00 ~ 18.96	2.46	13.14
11	100kN/m ² を超える	1.00	0.00 ~ 2.22	134.48	3mを超える	- ~ -	-	-	100kN/m ² を超える	1.00	10.53 ~ 19.26	134.48	3mを超える	- ~ -	-	-
	それ以外	1.00	2.22 ~ 10.00	100.00	それ以外	0.00 ~ 10.00	2.39	12.81	それ以外	1.00	5.00 ~ 10.53	100.00	それ以外	5.00 ~ 19.26	2.39	12.81
12	100kN/m ² を超える	1.00	0.00 ~ 1.72	126.31	3mを超える	- ~ -	-	-	100kN/m ² を超える	1.00	11.12 ~ 19.03	126.31	3mを超える	- ~ -	-	-
	それ以外	1.00	1.72 ~ 9.50	100.00	それ以外	0.00 ~ 9.50	2.21	11.82	それ以外	1.00	5.00 ~ 11.12	100.00	それ以外	5.00 ~ 19.03	2.21	11.82
13	100kN/m ² を超える	1.00	0.00 ~ 1.58	124.14	3mを超える	- ~ -	-	-	100kN/m ² を超える	1.00	11.63 ~ 19.92	124.14	3mを超える	- ~ -	-	-
	それ以外	1.00	1.58 ~ 9.37	100.00	それ以外	0.00 ~ 9.37	2.16	11.56	それ以外	1.00	5.00 ~ 11.63	100.00	それ以外	5.00 ~ 19.92	2.16	11.56
14	100kN/m ² を超える	-	- ~ -	-	3mを超える	- ~ -	-	-	100kN/m ² を超える	-	- ~ -	-	3mを超える	- ~ -	-	-
	それ以外	1.00	0.00 ~ 5.33	66.52	それ以外	0.00 ~ 5.33	2.09	11.20	それ以外	1.00	5.00 ~ 7.28	66.52	それ以外	5.00 ~ 7.28	2.09	11.20
15	100kN/m ² を超える	-	- ~ -	-	3mを超える	- ~ -	-	-	100kN/m ² を超える	-	- ~ -	-	3mを超える	- ~ -	-	-
	それ以外	1.00	0.00 ~ 5.61	70.01	それ以外	0.00 ~ 5.61	1.98	10.61	それ以外	1.00	5.00 ~ 6.97	70.01	それ以外	5.00 ~ 6.97	1.98	10.61

急傾斜地の崩壊区域調書

様式3-2 建築物に作用すると想定される衝撃に関する事項(2/2)

調査年度

平成24年度

急傾斜地の位置		箇所番号		179C1007		箇所名		刈又-4		所在地		一関市萩荘字刈又				
横断 測線 番号	急傾斜地の下端に隣接する土地								急傾斜地内							
	土石等の移動の高さと力の大きさ				土石等の堆積高さとの大きさ				土石等の移動の高さと力の大きさ				土石等の堆積高さとの大きさ			
	区分	高さ (m)	下端からの距離 (m)	力の大きさ (kN/m ²)	区分	下端からの水平 距離(m)	高さ (m)	力の大きさ (kN/m ²)	区分	高さ (m)	上端からの比高 (m)	力の大きさ (kN/m ²)	区分	上端からの比高 (m)	高さ (m)	力の大きさ (kN/m ²)
16	100kN/m ² を超える	-	- ~ -	-	3mを超える	- ~ -	-	-	100kN/m ² を超える	-	- ~ -	-	3mを超える	- ~ -	-	-
	それ以外	1.00	0.00 ~ 7.78	99.86	それ以外	0.00 ~ 7.78	1.94	10.38	それ以外	1.00	5.00 ~ 12.47	99.86	それ以外	5.00 ~ 12.47	1.94	10.38
17	100kN/m ² を超える	1.00	0.00 ~ 2.98	147.38	3mを超える	0.00 ~ 0.22	3.12	16.71	100kN/m ² を超える	1.00	10.58 ~ 25.31	147.38	3mを超える	25.00 ~ 25.31	3.12	16.71
	それ以外	1.00	2.98 ~ 10.77	100.00	それ以外	0.22 ~ 10.77	3.00	16.05	それ以外	1.00	5.00 ~ 10.58	100.00	それ以外	5.00 ~ 25.00	3.00	16.05
18	100kN/m ² を超える	1.00	0.00 ~ 3.05	148.49	3mを超える	0.00 ~ 0.34	3.20	17.10	100kN/m ² を超える	1.00	10.74 ~ 25.82	148.49	3mを超える	25.00 ~ 25.82	3.20	17.10
	それ以外	1.00	3.05 ~ 10.83	100.00	それ以外	0.34 ~ 10.83	3.00	16.05	それ以外	1.00	5.00 ~ 10.74	100.00	それ以外	5.00 ~ 25.00	3.00	16.05
19	100kN/m ² を超える	1.00	0.00 ~ 2.10	132.61	3mを超える	- ~ -	-	-	100kN/m ² を超える	1.00	11.22 ~ 19.33	132.61	3mを超える	- ~ -	-	-
	それ以外	1.00	2.10 ~ 9.89	100.00	それ以外	0.00 ~ 9.89	2.59	13.85	それ以外	1.00	5.00 ~ 11.22	100.00	それ以外	5.00 ~ 19.33	2.59	13.85
20	100kN/m ² を超える	1.00	0.00 ~ 1.20	118.06	3mを超える	- ~ -	-	-	100kN/m ² を超える	1.00	11.79 ~ 15.86	118.06	3mを超える	- ~ -	-	-
	それ以外	1.00	1.20 ~ 8.98	100.00	それ以外	0.00 ~ 8.98	2.67	14.26	それ以外	1.00	5.00 ~ 11.79	100.00	それ以外	5.00 ~ 15.86	2.67	14.26
21	100kN/m ² を超える	1.00	0.00 ~ 0.97	114.50	3mを超える	- ~ -	-	-	100kN/m ² を超える	1.00	11.70 ~ 15.86	114.50	3mを超える	- ~ -	-	-
	それ以外	1.00	0.97 ~ 8.75	100.00	それ以外	0.00 ~ 8.75	2.15	11.53	それ以外	1.00	5.00 ~ 11.70	100.00	それ以外	5.00 ~ 15.86	2.15	11.53
22	100kN/m ² を超える	1.00	0.00 ~ 1.38	120.89	3mを超える	- ~ -	-	-	100kN/m ² を超える	1.00	10.66 ~ 15.52	120.89	3mを超える	- ~ -	-	-
	それ以外	1.00	1.38 ~ 9.16	100.00	それ以外	0.00 ~ 9.16	2.29	12.26	それ以外	1.00	5.00 ~ 10.66	100.00	それ以外	5.00 ~ 15.52	2.29	12.26
23	100kN/m ² を超える	1.00	0.00 ~ 1.46	122.14	3mを超える	- ~ -	-	-	100kN/m ² を超える	1.00	10.53 ~ 15.31	122.14	3mを超える	- ~ -	-	-
	それ以外	1.00	1.46 ~ 9.24	100.00	それ以外	0.00 ~ 9.24	2.39	12.81	それ以外	1.00	5.00 ~ 10.53	100.00	それ以外	5.00 ~ 15.31	2.39	12.81
	100kN/m ² を超える		~		3mを超える	~			100kN/m ² を超える		~		3mを超える	~		
	それ以外		~		それ以外	~			それ以外		~		それ以外	~		
	100kN/m ² を超える		~		3mを超える	~			100kN/m ² を超える		~		3mを超える	~		
	それ以外		~		それ以外	~			それ以外		~		それ以外	~		
	100kN/m ² を超える		~		3mを超える	~			100kN/m ² を超える		~		3mを超える	~		
	それ以外		~		それ以外	~			それ以外		~		それ以外	~		
	100kN/m ² を超える		~		3mを超える	~			100kN/m ² を超える		~		3mを超える	~		
	それ以外		~		それ以外	~			それ以外		~		それ以外	~		
	100kN/m ² を超える		~		3mを超える	~			100kN/m ² を超える		~		3mを超える	~		
	それ以外		~		それ以外	~			それ以外		~		それ以外	~		