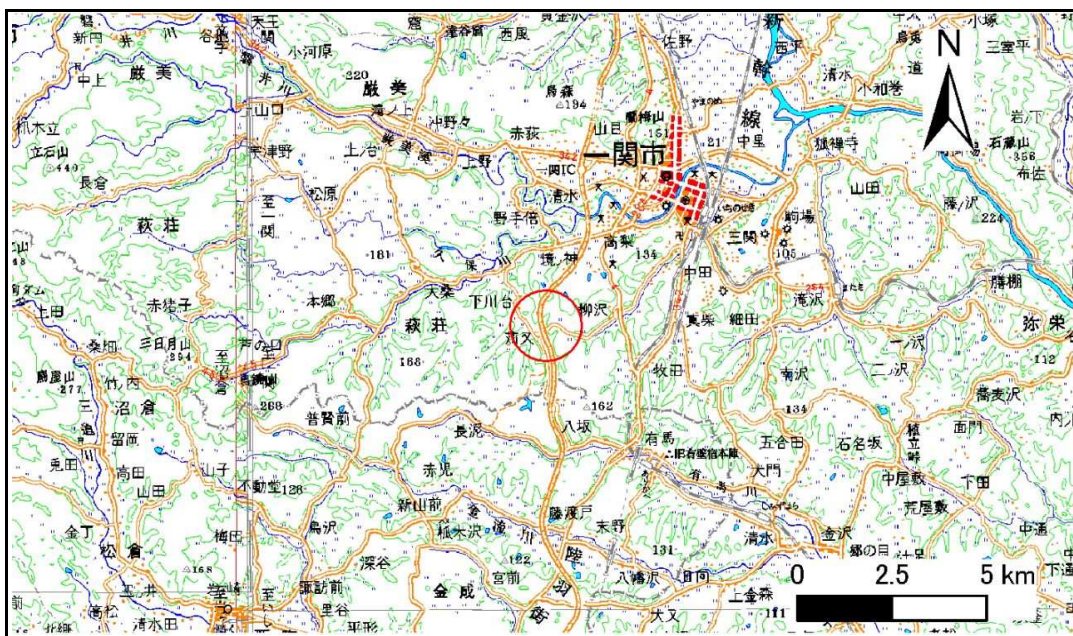


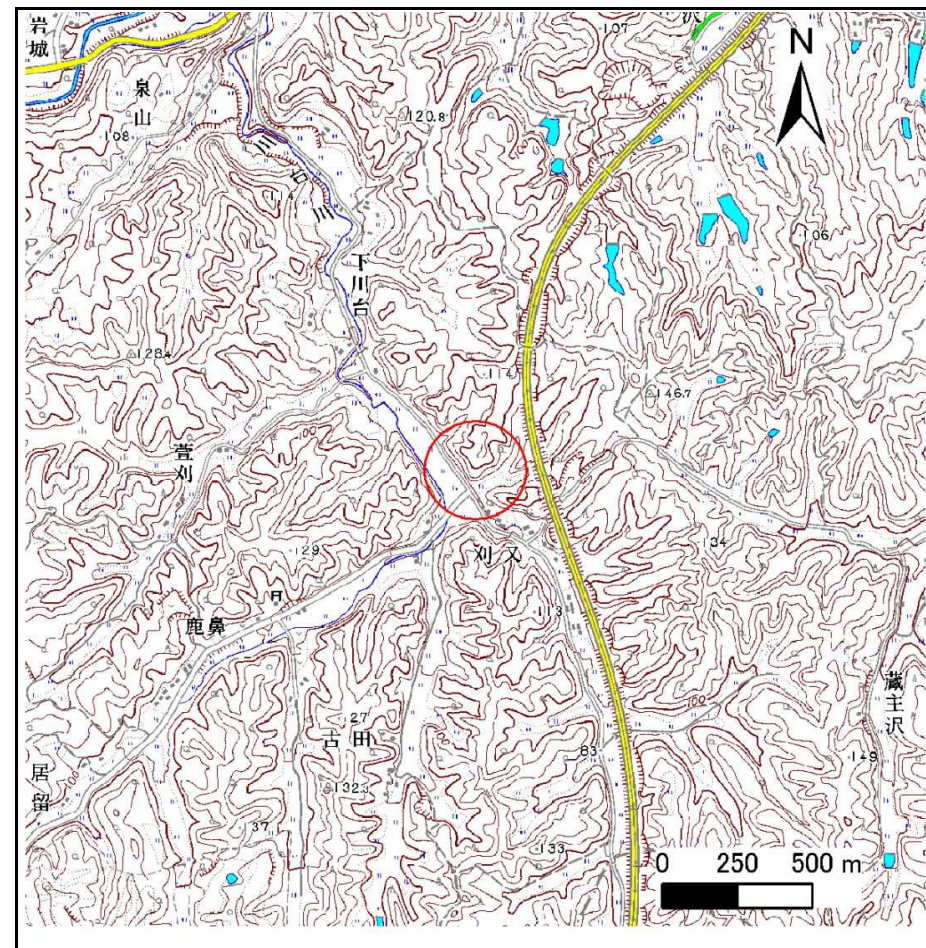
# 土砂災害防止に関する基礎調査(急傾斜地の崩壊)

表紙 概況、位置図

自然現象の種類	急傾斜地の崩壊
箇所番号	179C1005
箇所名	上川台-2
所在地	一関市萩荘字上川台
調査機関	岩手県南広域振興局土木部一関土木センター



位置図(S=1:200,000)



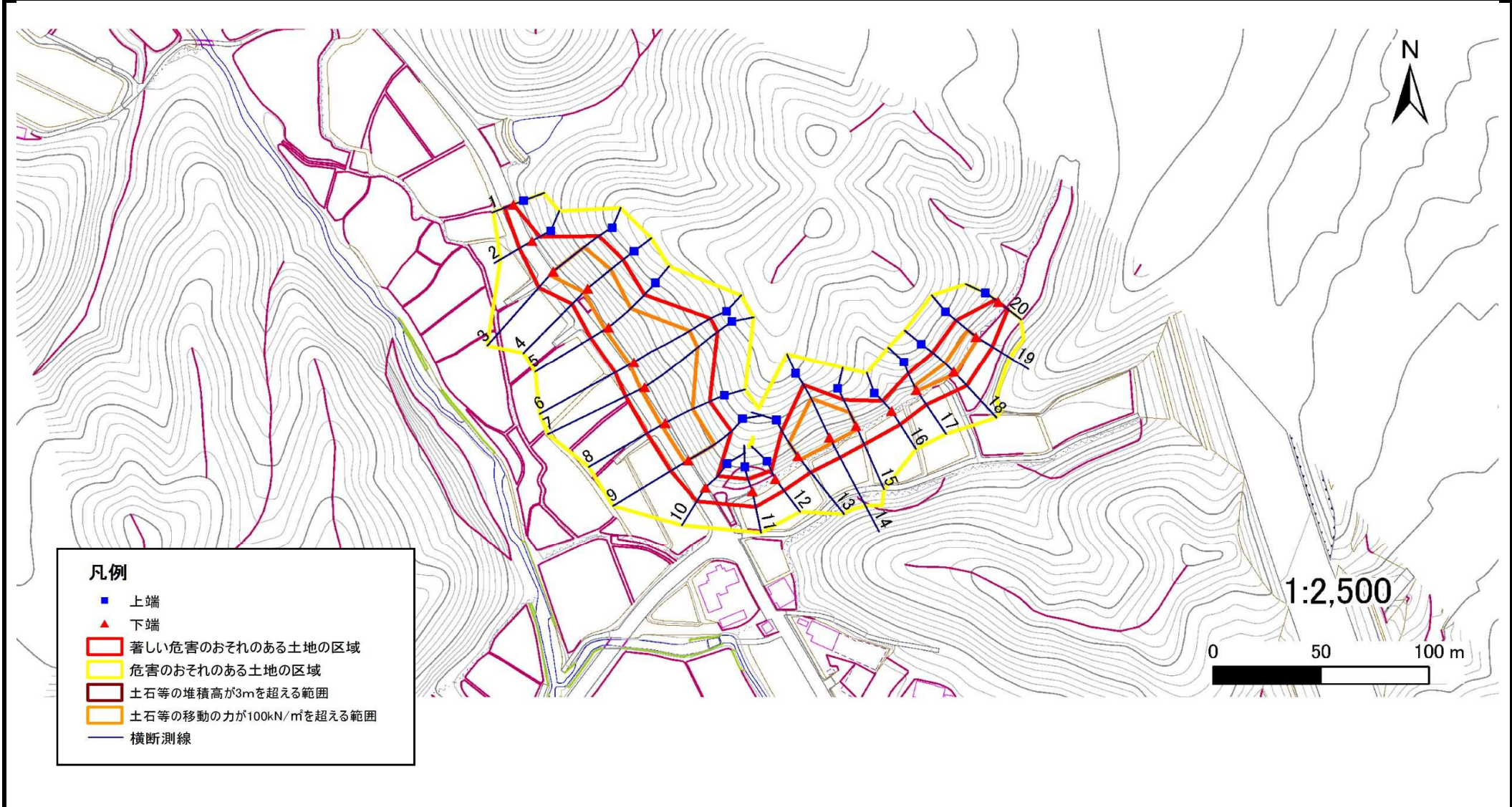
概況図(S=1:25,000)

# 急傾斜地の崩壊区域調査

様式3-1 危害のおそれのある土地、著しい危害のおそれのある土地の設定図

調査年度 平成24年度

急傾斜地の位置	箇所番号	箇所名	所在地
	179C1005	上川台-2	一関市萩荘字上川台



## 凡例

- 上端
- ▲ 下端
- 著しい危害のおそれのある土地の区域
- 危害のおそれのある土地の区域
- 土石等の堆積高が3mを超える範囲
- 土石等の移動の力が100kN/m<sup>2</sup>を超える範囲
- 横断測線

# 急傾斜地の崩壊区域調書

様式3-2 建築物に作用すると想定される衝撃に関する事項(1/2)

調査年度

平成24年度

急傾斜地の位置		箇所番号		179C1005		箇所名		上川台-2		所在地		一関市萩荘字上川台				
横断 測線 番号	急傾斜地の下端に隣接する土地								急傾斜地内							
	土石等の移動の高さと力の大きさ				土石等の堆積高さとの大きさ				土石等の移動の高さと力の大きさ				土石等の堆積高さとの大きさ			
	区分	高さ (m)	下端からの距離 (m)	力の大きさ (kN/m <sup>2</sup> )	区分	下端からの水平 距離(m)	高さ (m)	力の大きさ (kN/m <sup>2</sup> )	区分	高さ (m)	上端からの比高 (m)	力の大きさ (kN/m <sup>2</sup> )	区分	上端からの比高 (m)	高さ (m)	力の大きさ (kN/m <sup>2</sup> )
1	100kN/m <sup>2</sup> を超える	-	- ~ -	-	3mを超える	- ~ -	-	-	100kN/m <sup>2</sup> を超える	-	- ~ -	-	3mを超える	- ~ -	-	-
	それ以外	1.00	0.00 ~ 4.39	54.79	それ以外	0.00 ~ 4.39	1.96	10.49	それ以外	1.00	5.00 ~ 5.00	54.79	それ以外	5.00 ~ 5.00	1.96	10.49
2	100kN/m <sup>2</sup> を超える	-	- ~ -	-	3mを超える	- ~ -	-	-	100kN/m <sup>2</sup> を超える	-	- ~ -	-	3mを超える	- ~ -	-	-
	それ以外	1.00	0.00 ~ 6.82	86.27	それ以外	0.00 ~ 6.82	1.85	9.88	それ以外	1.00	5.00 ~ 8.50	86.27	それ以外	5.00 ~ 8.50	1.85	9.88
3	100kN/m <sup>2</sup> を超える	1.00	0.00 ~ 2.32	136.15	3mを超える	- ~ -	-	-	100kN/m <sup>2</sup> を超える	1.00	10.90 ~ 23.21	136.15	3mを超える	- ~ -	-	-
	それ以外	1.00	2.32 ~ 10.10	100.00	それ以外	0.00 ~ 10.10	2.56	13.68	それ以外	1.00	5.00 ~ 10.90	100.00	それ以外	5.00 ~ 23.21	2.56	13.68
4	100kN/m <sup>2</sup> を超える	1.00	0.00 ~ 2.47	138.69	3mを超える	- ~ -	-	-	100kN/m <sup>2</sup> を超える	1.00	10.53 ~ 21.30	138.69	3mを超える	- ~ -	-	-
	それ以外	1.00	2.47 ~ 10.26	100.00	それ以外	0.00 ~ 10.26	2.70	14.43	それ以外	1.00	5.00 ~ 10.53	100.00	それ以外	5.00 ~ 21.30	2.70	14.43
5	100kN/m <sup>2</sup> を超える	1.00	0.00 ~ 1.90	129.21	3mを超える	- ~ -	-	-	100kN/m <sup>2</sup> を超える	1.00	11.03 ~ 20.00	129.21	3mを超える	- ~ -	-	-
	それ以外	1.00	1.90 ~ 9.68	100.00	それ以外	0.00 ~ 9.68	2.53	13.56	それ以外	1.00	5.00 ~ 11.03	100.00	それ以外	5.00 ~ 20.00	2.53	13.56
6	100kN/m <sup>2</sup> を超える	1.00	0.00 ~ 2.15	133.33	3mを超える	- ~ -	-	-	100kN/m <sup>2</sup> を超える	1.00	11.88 ~ 30.00	133.33	3mを超える	- ~ -	-	-
	それ以外	1.00	2.15 ~ 9.93	100.00	それ以外	0.00 ~ 9.93	2.85	15.24	それ以外	1.00	5.00 ~ 11.88	100.00	それ以外	5.00 ~ 30.00	2.85	15.24
7	100kN/m <sup>2</sup> を超える	1.00	0.00 ~ 2.06	131.87	3mを超える	- ~ -	-	-	100kN/m <sup>2</sup> を超える	1.00	12.11 ~ 30.57	131.87	3mを超える	- ~ -	-	-
	それ以外	1.00	2.06 ~ 9.84	100.00	それ以外	0.00 ~ 9.84	2.83	15.14	それ以外	1.00	5.00 ~ 12.11	100.00	それ以外	5.00 ~ 30.57	2.83	15.14
8	100kN/m <sup>2</sup> を超える	1.00	0.00 ~ 2.05	131.75	3mを超える	- ~ -	-	-	100kN/m <sup>2</sup> を超える	1.00	10.88 ~ 20.54	131.75	3mを超える	- ~ -	-	-
	それ以外	1.00	2.05 ~ 9.84	100.00	それ以外	0.00 ~ 9.84	2.56	13.70	それ以外	1.00	5.00 ~ 10.88	100.00	それ以外	5.00 ~ 20.54	2.56	13.70
9	100kN/m <sup>2</sup> を超える	1.00	0.00 ~ 1.79	127.55	3mを超える	- ~ -	-	-	100kN/m <sup>2</sup> を超える	1.00	11.32 ~ 20.47	127.55	3mを超える	- ~ -	-	-
	それ以外	1.00	1.79 ~ 9.58	100.00	それ以外	0.00 ~ 9.58	2.50	13.35	それ以外	1.00	5.00 ~ 11.32	100.00	それ以外	5.00 ~ 20.47	2.50	13.35
10	100kN/m <sup>2</sup> を超える	-	- ~ -	-	3mを超える	- ~ -	-	-	100kN/m <sup>2</sup> を超える	-	- ~ -	-	3mを超える	- ~ -	-	-
	それ以外	1.00	0.00 ~ 7.68	98.46	それ以外	0.00 ~ 7.68	2.09	11.18	それ以外	1.00	5.00 ~ 10.46	98.46	それ以外	5.00 ~ 10.46	2.09	11.18
11	100kN/m <sup>2</sup> を超える	-	- ~ -	-	3mを超える	- ~ -	-	-	100kN/m <sup>2</sup> を超える	-	- ~ -	-	3mを超える	- ~ -	-	-
	それ以外	1.00	0.00 ~ 7.54	96.39	それ以外	0.00 ~ 7.54	2.25	12.06	それ以外	1.00	5.00 ~ 10.00	96.39	それ以外	5.00 ~ 10.00	2.25	12.06
12	100kN/m <sup>2</sup> を超える	-	- ~ -	-	3mを超える	- ~ -	-	-	100kN/m <sup>2</sup> を超える	-	- ~ -	-	3mを超える	- ~ -	-	-
	それ以外	1.00	0.00 ~ 6.78	85.70	それ以外	0.00 ~ 6.78	2.03	10.86	それ以外	1.00	5.00 ~ 9.67	85.70	それ以外	5.00 ~ 9.67	2.03	10.86
13	100kN/m <sup>2</sup> を超える	1.00	0.00 ~ 1.85	128.53	3mを超える	- ~ -	-	-	100kN/m <sup>2</sup> を超える	1.00	10.78 ~ 17.30	128.53	3mを超える	- ~ -	-	-
	それ以外	1.00	1.85 ~ 9.64	100.00	それ以外	0.00 ~ 9.64	2.50	13.38	それ以外	1.00	5.00 ~ 10.78	100.00	それ以外	5.00 ~ 17.30	2.50	13.38
14	100kN/m <sup>2</sup> を超える	1.00	0.00 ~ 2.90	146.02	3mを超える	0.00 ~ 0.04	3.02	16.17	100kN/m <sup>2</sup> を超える	1.00	10.54 ~ 25.77	146.02	3mを超える	25.00 ~ 25.77	3.02	16.17
	それ以外	1.00	2.90 ~ 10.69	100.00	それ以外	0.04 ~ 10.69	3.00	16.05	それ以外	1.00	5.00 ~ 10.54	100.00	それ以外	5.00 ~ 25.00	3.00	16.05
15	100kN/m <sup>2</sup> を超える	1.00	0.00 ~ 1.67	125.59	3mを超える	- ~ -	-	-	100kN/m <sup>2</sup> を超える	1.00	10.61 ~ 16.26	125.59	3mを超える	- ~ -	-	-
	それ以外	1.00	1.67 ~ 9.46	100.00	それ以外	0.00 ~ 9.46	2.44	13.08	それ以外	1.00	5.00 ~ 10.61	100.00	それ以外	5.00 ~ 16.26	2.44	13.08

## 急傾斜地の崩壊区域調書

様式3-2 建築物に作用すると想定される衝撃に関する事項(2/2)

調査年度

平成24年度

急傾斜地の位置		179C1005			箇所名		上川台-2		所在地		一関市萩荘字上川台					
横断 測線 番号	急傾斜地の下端に隣接する土地								急傾斜地内							
	土石等の移動の高さと力の大きさ				土石等の堆積高さとの大きさ				土石等の移動の高さと力の大きさ				土石等の堆積高さとの大きさ			
	区分	高さ (m)	下端からの距離 (m)	力の大きさ (kN/m <sup>2</sup> )	区分	下端からの水平 距離(m)	高さ (m)	力の大きさ (kN/m <sup>2</sup> )	区分	高さ (m)	上端からの比高 (m)	力の大きさ (kN/m <sup>2</sup> )	区分	上端からの比高 (m)	高さ (m)	力の大きさ (kN/m <sup>2</sup> )
16	100kN/m <sup>2</sup> を超える	-	- ~ -	-	3mを超える	- ~ -	-	-	100kN/m <sup>2</sup> を超える	-	- ~ -	-	3mを超える	- ~ -	-	-
	それ以外	1.00	0.00 ~ 7.65	98.07	それ以外	0.00 ~ 7.65	2.35	12.56	それ以外	1.00	5.00 ~ 10.66	98.07	それ以外	5.00 ~ 10.66	2.35	12.56
17	100kN/m <sup>2</sup> を超える	1.00	0.00 ~ 0.62	109.25	3mを超える	- ~ -	-	-	100kN/m <sup>2</sup> を超える	1.00	10.74 ~ 12.48	109.25	3mを超える	- ~ -	-	-
	それ以外	1.00	0.62 ~ 8.41	100.00	それ以外	0.00 ~ 8.41	2.29	12.26	それ以外	1.00	5.00 ~ 10.74	100.00	それ以外	5.00 ~ 12.48	2.29	12.26
18	100kN/m <sup>2</sup> を超える	1.00	0.00 ~ 1.27	119.24	3mを超える	- ~ -	-	-	100kN/m <sup>2</sup> を超える	1.00	10.56 ~ 14.75	119.24	3mを超える	- ~ -	-	-
	それ以外	1.00	1.27 ~ 9.06	100.00	それ以外	0.00 ~ 9.06	2.15	11.49	それ以外	1.00	5.00 ~ 10.56	100.00	それ以外	5.00 ~ 14.75	2.15	11.49
19	100kN/m <sup>2</sup> を超える	1.00	0.00 ~ 1.23	118.59	3mを超える	- ~ -	-	-	100kN/m <sup>2</sup> を超える	1.00	10.53 ~ 14.40	118.59	3mを超える	- ~ -	-	-
	それ以外	1.00	1.23 ~ 9.01	100.00	それ以外	0.00 ~ 9.01	2.20	11.76	それ以外	1.00	5.00 ~ 10.53	100.00	それ以外	5.00 ~ 14.40	2.20	11.76
20	100kN/m <sup>2</sup> を超える	-	- ~ -	-	3mを超える	- ~ -	-	-	100kN/m <sup>2</sup> を超える	-	- ~ -	-	3mを超える	- ~ -	-	-
	それ以外	1.00	0.00 ~ 5.62	70.25	それ以外	0.00 ~ 5.62	1.88	10.07	それ以外	1.00	5.00 ~ 6.50	70.25	それ以外	5.00 ~ 6.50	1.88	10.07
	100kN/m <sup>2</sup> を超える		~		3mを超える	~			100kN/m <sup>2</sup> を超える		~		3mを超える	~		
	それ以外		~		それ以外	~			それ以外		~		それ以外	~		
	100kN/m <sup>2</sup> を超える		~		3mを超える	~			100kN/m <sup>2</sup> を超える		~		3mを超える	~		
	それ以外		~		それ以外	~			それ以外		~		それ以外	~		
	100kN/m <sup>2</sup> を超える		~		3mを超える	~			100kN/m <sup>2</sup> を超える		~		3mを超える	~		
	それ以外		~		それ以外	~			それ以外		~		それ以外	~		
	100kN/m <sup>2</sup> を超える		~		3mを超える	~			100kN/m <sup>2</sup> を超える		~		3mを超える	~		
	それ以外		~		それ以外	~			それ以外		~		それ以外	~		
	100kN/m <sup>2</sup> を超える		~		3mを超える	~			100kN/m <sup>2</sup> を超える		~		3mを超える	~		
	それ以外		~		それ以外	~			それ以外		~		それ以外	~		
	100kN/m <sup>2</sup> を超える		~		3mを超える	~			100kN/m <sup>2</sup> を超える		~		3mを超える	~		
	それ以外		~		それ以外	~			それ以外		~		それ以外	~		