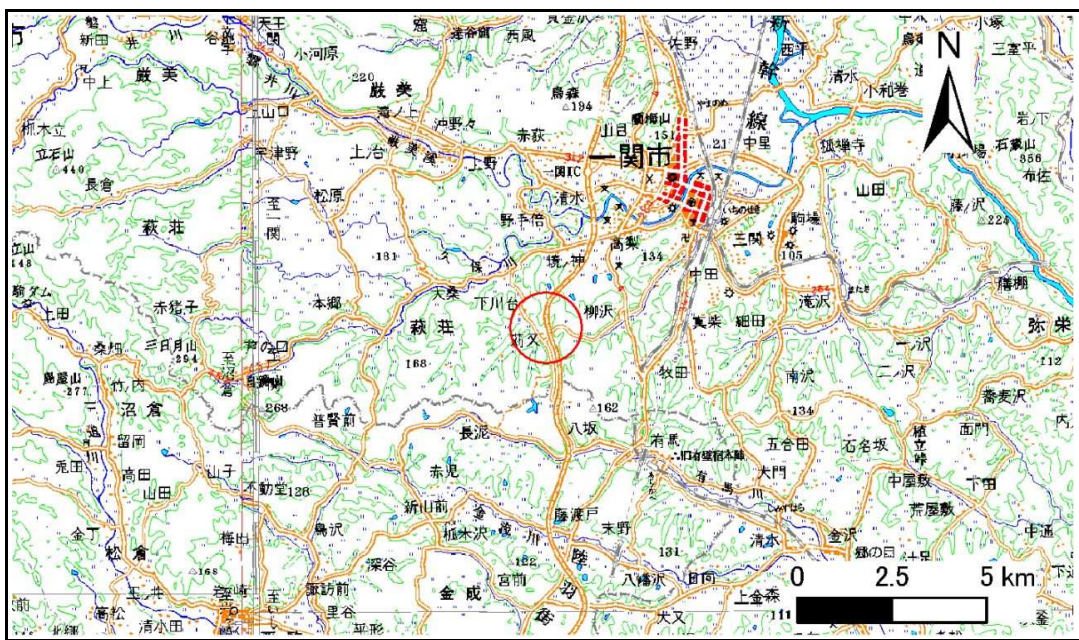


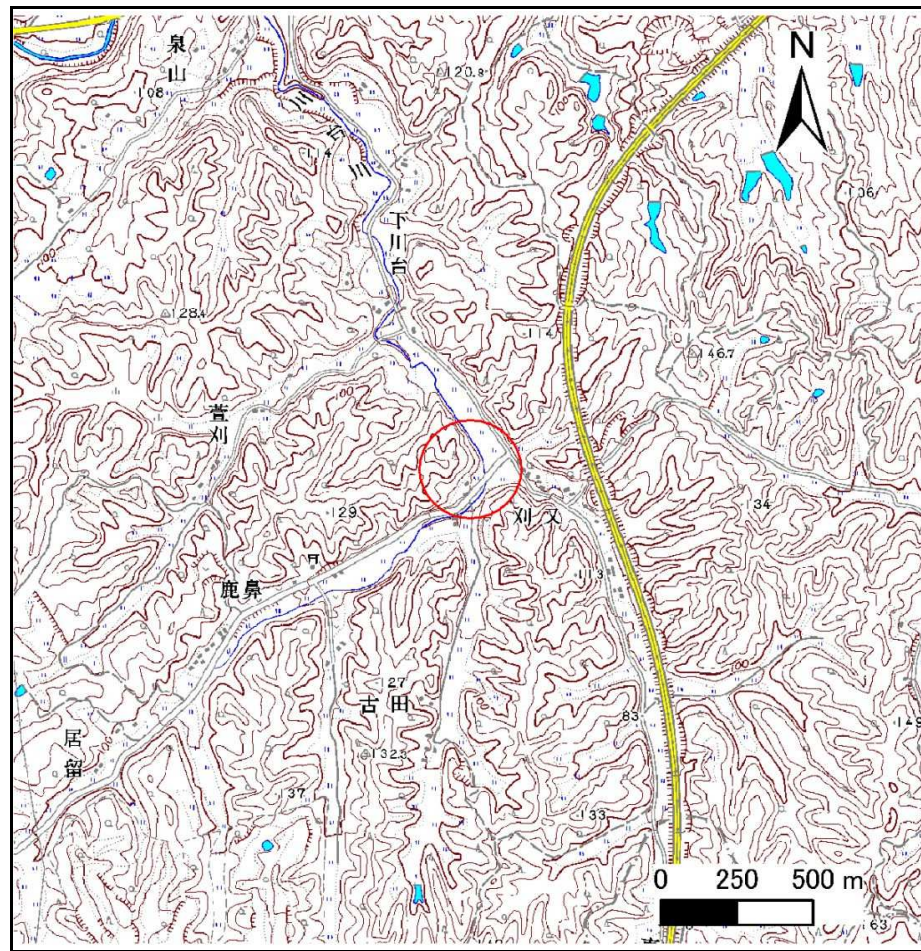
# 土砂災害防止に関する基礎調査(急傾斜地の崩壊)

表紙 概況、位置図

自然現象の種類	急傾斜地の崩壊
箇所番号	179C1004
箇所名	落合
所在地	一関市萩荘字落合
調査機関	岩手県南広域振興局土木部一関土木センター



位置図(S=1:200,000)



概況図(S=1:25,000)

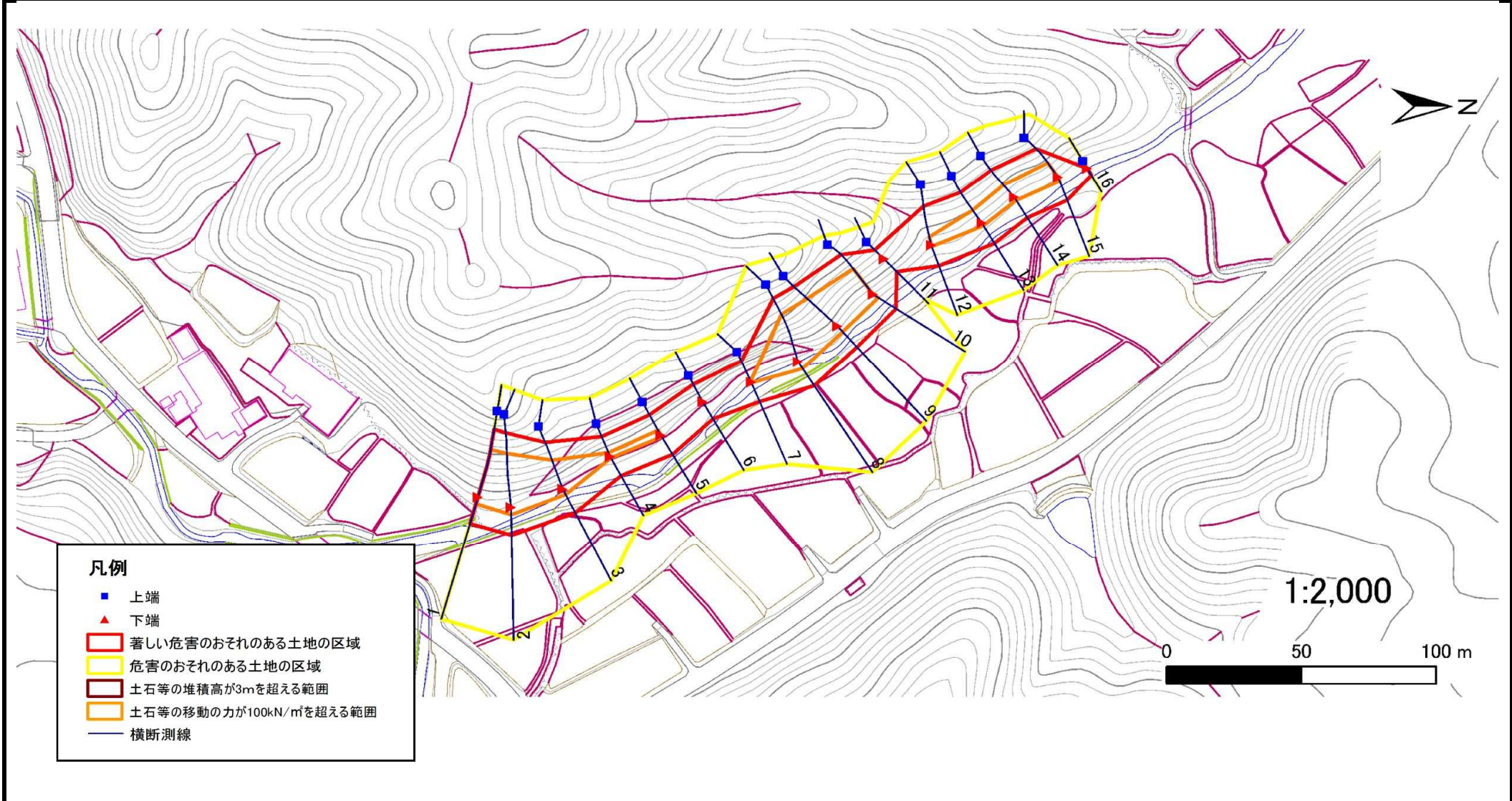


# 急傾斜地の崩壊区域調査

様式3-1 危害のおそれのある土地、著しい危害のおそれのある土地の設定図

調査年度 平成24年度

急傾斜地の位置	箇所番号	179C1004	箇所名	落合	所在地	一関市萩荘字落合
---------	------	----------	-----	----	-----	----------



## 凡例

- 上端
- ▲ 下端
- 著しい危害のおそれのある土地の区域
- 危害のおそれのある土地の区域
- 土石等の堆積高が3mを超える範囲
- 土石等の移動の力が100kN/m<sup>2</sup>を超える範囲
- 横断測線

# 急傾斜地の崩壊区域調書

様式3-2 建築物に作用すると想定される衝撃に関する事項(1/1)

調査年度 平成24年度

急傾斜地の位置		179C1004			箇所名		落合		所在地		一関市萩荘字落合					
横断 測線 番号	急傾斜地の下端に隣接する土地								急傾斜地内							
	土石等の移動の高さと力の大きさ				土石等の堆積高さとの大きさ				土石等の移動の高さと力の大きさ				土石等の堆積高さとの大きさ			
	区分	高さ (m)	下端からの距離 (m)	力の大きさ (kN/m <sup>2</sup> )	区分	下端からの水平 距離(m)	高さ (m)	力の大きさ (kN/m <sup>2</sup> )	区分	高さ (m)	上端からの比高 (m)	力の大きさ (kN/m <sup>2</sup> )	区分	上端からの比高 (m)	高さ (m)	力の大きさ (kN/m <sup>2</sup> )
1	100kN/m <sup>2</sup> を超える	-	- ~ -	-	3mを超える	- ~ -	-	-	100kN/m <sup>2</sup> を超える	-	- ~ -	-	3mを超える	- ~ -	-	-
	それ以外	1.00	0.00 ~ 5.66	70.72	それ以外	0.00 ~ 0.00	1.70	9.09	それ以外	1.00	5.00 ~ 6.30	70.72	それ以外	5.00 ~ 6.30	1.70	9.09
2	100kN/m <sup>2</sup> を超える	1.00	0.00 ~ 1.36	120.58	3mを超える	- ~ -	-	-	100kN/m <sup>2</sup> を超える	1.00	10.54 ~ 15.00	120.58	3mを超える	- ~ -	-	-
	それ以外	1.00	1.36 ~ 9.14	100.00	それ以外	0.00 ~ 9.14	2.35	12.60	それ以外	1.00	5.00 ~ 10.54	100.00	それ以外	5.00 ~ 15.00	2.35	12.60
3	100kN/m <sup>2</sup> を超える	1.00	0.00 ~ 2.43	137.99	3mを超える	- ~ -	-	-	100kN/m <sup>2</sup> を超える	1.00	10.73 ~ 23.00	137.99	3mを超える	- ~ -	-	-
	それ以外	1.00	2.43 ~ 10.21	100.00	それ以外	0.00 ~ 10.21	2.59	13.88	それ以外	1.00	5.00 ~ 10.73	100.00	それ以外	5.00 ~ 23.00	2.59	13.88
4	100kN/m <sup>2</sup> を超える	1.00	0.00 ~ 2.30	135.78	3mを超える	- ~ -	-	-	100kN/m <sup>2</sup> を超える	1.00	11.54 ~ 29.17	135.78	3mを超える	- ~ -	-	-
	それ以外	1.00	2.30 ~ 10.08	100.00	それ以外	0.00 ~ 10.08	2.78	14.90	それ以外	1.00	5.00 ~ 11.54	100.00	それ以外	5.00 ~ 29.17	2.78	14.90
5	100kN/m <sup>2</sup> を超える	1.00	0.00 ~ 3.23	151.69	3mを超える	0.00 ~ 0.11	3.06	16.38	100kN/m <sup>2</sup> を超える	1.00	10.53 ~ 29.58	151.69	3mを超える	25.00 ~ 29.58	3.06	16.38
	それ以外	1.00	3.23 ~ 11.02	100.00	それ以外	0.11 ~ 11.02	3.00	16.05	それ以外	1.00	5.00 ~ 10.53	100.00	それ以外	5.00 ~ 25.00	3.00	16.05
6	100kN/m <sup>2</sup> を超える	1.00	0.00 ~ 3.28	152.50	3mを超える	0.00 ~ 0.33	3.19	17.06	100kN/m <sup>2</sup> を超える	1.00	10.71 ~ 28.68	152.50	3mを超える	25.00 ~ 28.68	3.19	17.06
	それ以外	1.00	3.28 ~ 11.06	100.00	それ以外	0.33 ~ 11.06	3.00	16.05	それ以外	1.00	5.00 ~ 10.71	100.00	それ以外	5.00 ~ 25.00	3.00	16.05
7	100kN/m <sup>2</sup> を超える	1.00	0.00 ~ 3.36	154.05	3mを超える	0.00 ~ 0.39	3.21	17.17	100kN/m <sup>2</sup> を超える	1.00	10.55 ~ 31.10	154.05	3mを超える	25.00 ~ 31.10	3.21	17.17
	それ以外	1.00	3.36 ~ 11.15	100.00	それ以外	0.39 ~ 11.15	3.00	16.05	それ以外	1.00	5.00 ~ 10.55	100.00	それ以外	5.00 ~ 25.00	3.00	16.05
8	100kN/m <sup>2</sup> を超える	1.00	0.00 ~ 3.08	149.07	3mを超える	0.00 ~ 0.12	3.06	16.40	100kN/m <sup>2</sup> を超える	1.00	10.53 ~ 27.19	149.07	3mを超える	25.00 ~ 27.19	3.06	16.40
	それ以外	1.00	3.08 ~ 10.86	100.00	それ以外	0.12 ~ 10.86	3.00	16.05	それ以外	1.00	5.00 ~ 10.53	100.00	それ以外	5.00 ~ 25.00	3.00	16.05
9	100kN/m <sup>2</sup> を超える	1.00	0.00 ~ 3.02	147.97	3mを超える	0.00 ~ 0.17	3.09	16.54	100kN/m <sup>2</sup> を超える	1.00	10.54 ~ 26.00	147.97	3mを超える	25.00 ~ 26.00	3.09	16.54
	それ以外	1.00	3.02 ~ 10.80	100.00	それ以外	0.17 ~ 10.80	3.00	16.05	それ以外	1.00	5.00 ~ 10.54	100.00	それ以外	5.00 ~ 25.00	3.00	16.05
10	100kN/m <sup>2</sup> を超える	1.00	0.00 ~ 2.64	141.46	3mを超える	- ~ -	-	-	100kN/m <sup>2</sup> を超える	1.00	10.61 ~ 24.00	141.46	3mを超える	- ~ -	-	-
	それ以外	1.00	2.64 ~ 10.42	100.00	それ以外	0.00 ~ 10.42	2.63	14.09	それ以外	1.00	5.00 ~ 10.61	100.00	それ以外	5.00 ~ 24.00	2.63	14.09
	100kN/m <sup>2</sup> を超える		~		3mを超える	~			100kN/m <sup>2</sup> を超える		~		3mを超える	~		
	それ以外		~		それ以外	~			それ以外		~		それ以外	~		
	100kN/m <sup>2</sup> を超える		~		3mを超える	~			100kN/m <sup>2</sup> を超える		~		3mを超える	~		
	それ以外		~		それ以外	~			それ以外		~		それ以外	~		
	100kN/m <sup>2</sup> を超える		~		3mを超える	~			100kN/m <sup>2</sup> を超える		~		3mを超える	~		
	それ以外		~		それ以外	~			それ以外		~		それ以外	~		
	100kN/m <sup>2</sup> を超える		~		3mを超える	~			100kN/m <sup>2</sup> を超える		~		3mを超える	~		
	それ以外		~		それ以外	~			それ以外		~		それ以外	~		