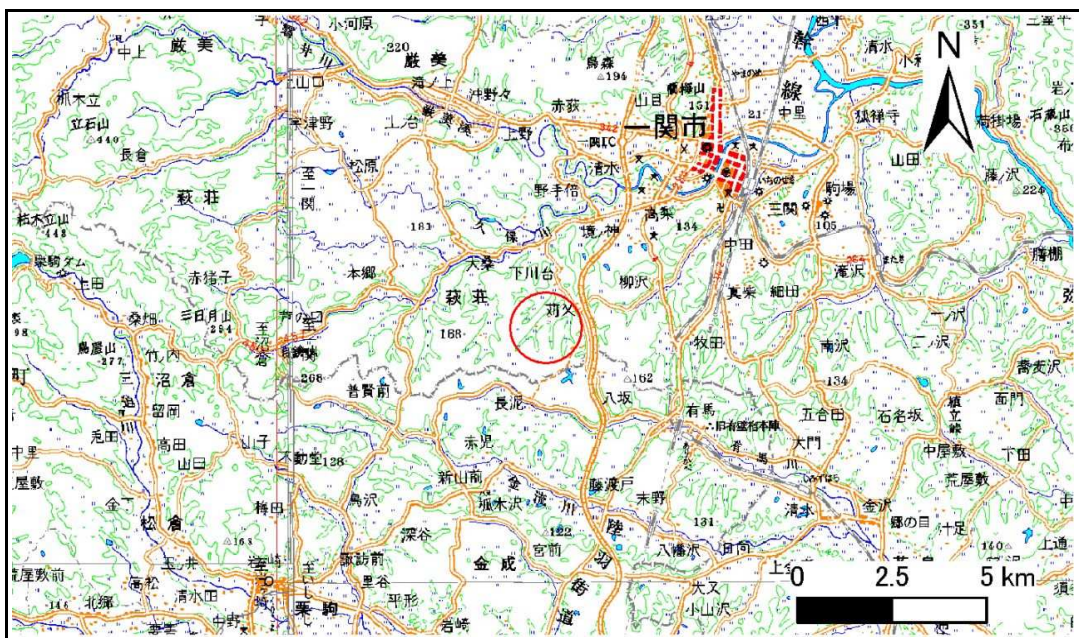


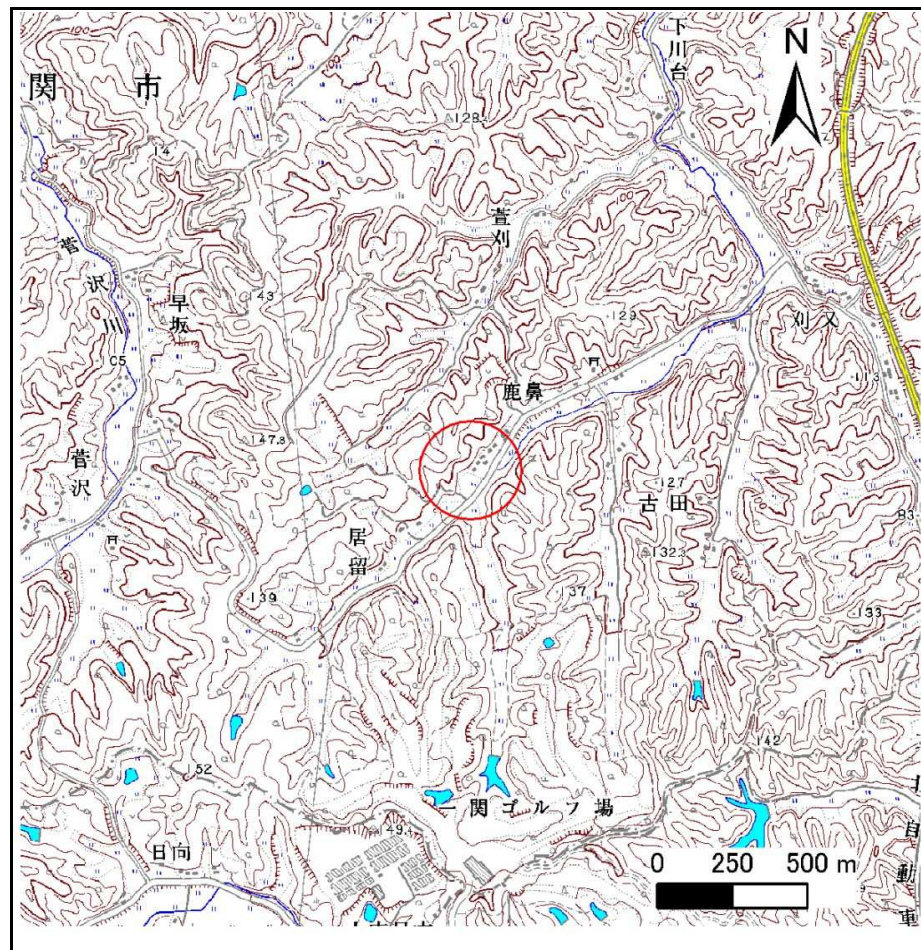
土砂災害防止に関する基礎調査(急傾斜地の崩壊)

表紙 概況、位置図

| | |
|---------|----------------------|
| 自然現象の種類 | 急傾斜地の崩壊 |
| 箇所番号 | 179B1026 |
| 箇所名 | 上川台-1 |
| 所在地 | 一関市萩荘字鹿鼻 |
| 調査機関 | 岩手県南広域振興局土木部一関土木センター |



位置図(S=1:200,000)



概況図(S=1:25,000)

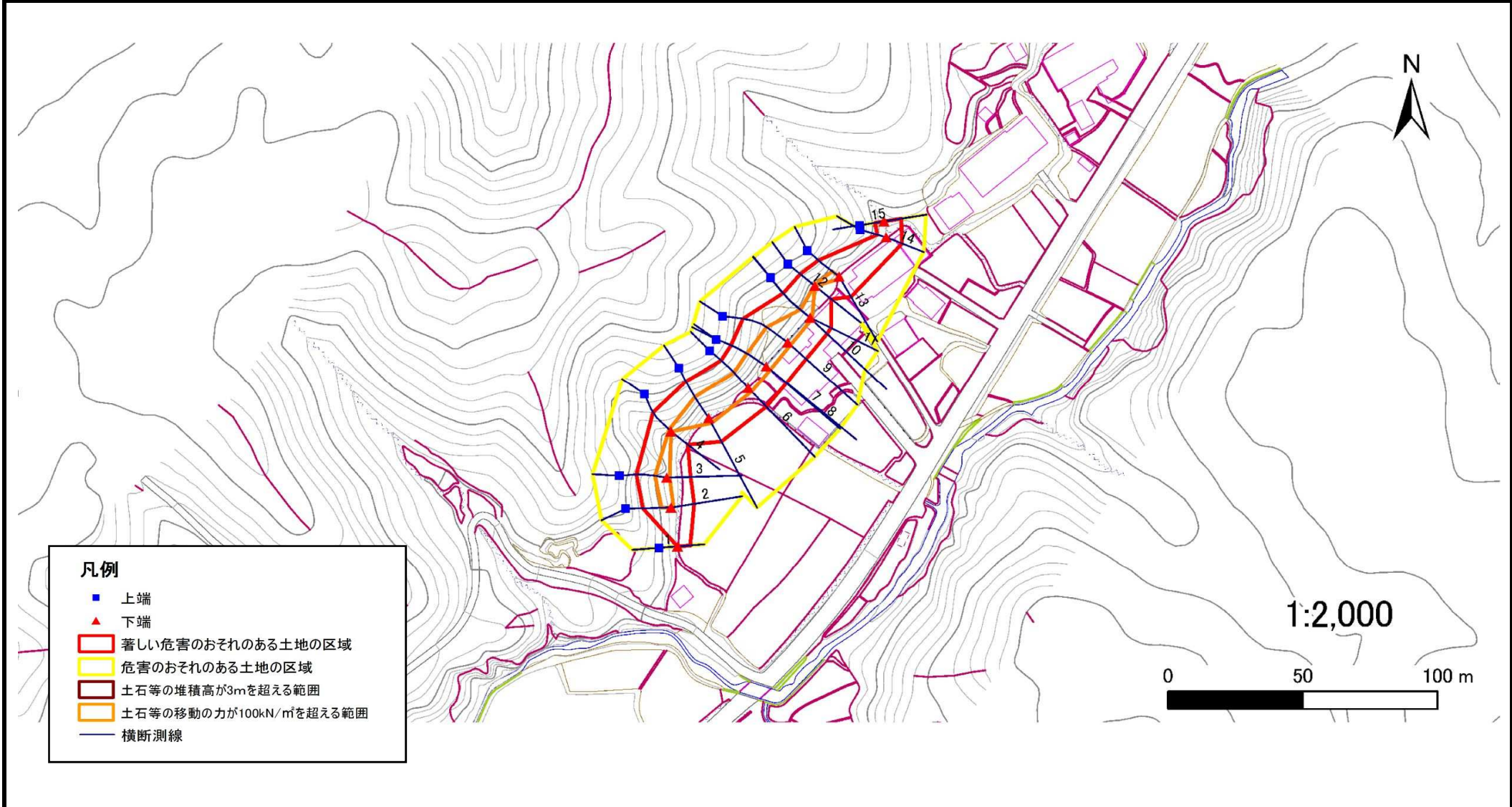
急傾斜地の崩壊区域調査

様式3-1 危害のおそれのある土地、著しい危害のおそれのある土地の設定図

調査年度

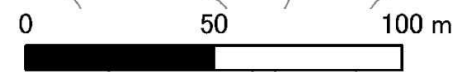
平成24年度

急傾斜地の位置 箇所番号 179B1026 箇所名 上川台-1 所在地 一関市萩荘字鹿鼻



- 凡例**
- 上端
 - ▲ 下端
 - 著しい危害のおそれのある土地の区域
 - 危害のおそれのある土地の区域
 - 土石等の堆積高が3mを超える範囲
 - 土石等の移動の力が100kN/m²を超える範囲
 - 横断測線

1:2,000



急傾斜地の崩壊区域調書

様式3-2 建築物に作用すると想定される衝撃に関する事項(1/1)

調査年度

平成24年度

| 急傾斜地の位置 | | 箇所番号 | | | 箇所名 | | | | 所在地 | | 一関市萩荘字鹿鼻 | | | | | |
|----------------|---------------------------|-----------|----------------|-------------------------------|---------------|------------------|-----------|-------------------------------|---------------------------|-----------|----------------|-------------------------------|---------------|----------------|-----------|-------------------------------|
| 横断 測線 番号 | 急傾斜地の下端に隣接する土地 | | | | | | | | 急傾斜地内 | | | | | | | |
| | 土石等の移動の高さと力の大きさ | | | | 土石等の堆積高さとの大きさ | | | | 土石等の移動の高さと力の大きさ | | | | 土石等の堆積高さとの大きさ | | | |
| | 区分 | 高さ (m) | 下端からの距離 (m) | 力の大きさ (kN/m ²) | 区分 | 下端からの水平 距離(m) | 高さ (m) | 力の大きさ (kN/m ²) | 区分 | 高さ (m) | 上端からの比高 (m) | 力の大きさ (kN/m ²) | 区分 | 上端からの比高 (m) | 高さ (m) | 力の大きさ (kN/m ²) |
| 1 | 100kN/m ² を超える | - | - ~ - | - | 3mを超える | - ~ - | - | - | 100kN/m ² を超える | - | - ~ - | - | 3mを超える | - ~ - | - | - |
| | それ以外 | 1.00 | 0.00 ~ 4.77 | 59.50 | それ以外 | 0.00 ~ 4.77 | 1.74 | 9.29 | それ以外 | 1.00 | 5.00 ~ 5.00 | 59.50 | それ以外 | 5.00 ~ 5.00 | 1.74 | 9.29 |
| 2 | 100kN/m ² を超える | 1.00 | 0.00 ~ 0.94 | 114.15 | 3mを超える | - ~ - | - | - | 100kN/m ² を超える | 1.00 | 10.54 ~ 13.34 | 114.15 | 3mを超える | - ~ - | - | - |
| | それ以外 | 1.00 | 0.94 ~ 8.73 | 100.00 | それ以外 | 0.00 ~ 8.73 | 2.21 | 11.84 | それ以外 | 1.00 | 5.00 ~ 10.54 | 100.00 | それ以外 | 5.00 ~ 13.34 | 2.21 | 11.84 |
| 3 | 100kN/m ² を超える | 1.00 | 0.00 ~ 1.13 | 117.00 | 3mを超える | - ~ - | - | - | 100kN/m ² を超える | 1.00 | 10.54 ~ 14.00 | 117.00 | 3mを超える | - ~ - | - | - |
| | それ以外 | 1.00 | 1.13 ~ 8.91 | 100.00 | それ以外 | 0.00 ~ 8.91 | 2.22 | 11.85 | それ以外 | 1.00 | 5.00 ~ 10.54 | 100.00 | それ以外 | 5.00 ~ 14.00 | 2.22 | 11.85 |
| 4 | 100kN/m ² を超える | 1.00 | 0.00 ~ 0.20 | 102.88 | 3mを超える | - ~ - | - | - | 100kN/m ² を超える | 1.00 | 10.92 ~ 11.51 | 102.88 | 3mを超える | - ~ - | - | - |
| | それ以外 | 1.00 | 0.20 ~ 7.98 | 100.00 | それ以外 | 0.00 ~ 7.98 | 2.06 | 11.02 | それ以外 | 1.00 | 5.00 ~ 10.92 | 100.00 | それ以外 | 5.00 ~ 11.51 | 2.06 | 11.02 |
| 5 | 100kN/m ² を超える | 1.00 | 0.00 ~ 2.15 | 133.43 | 3mを超える | - ~ - | - | - | 100kN/m ² を超える | 1.00 | 10.73 ~ 18.84 | 133.43 | 3mを超える | - ~ - | - | - |
| | それ以外 | 1.00 | 2.15 ~ 9.94 | 100.00 | それ以外 | 0.00 ~ 9.94 | 2.49 | 13.31 | それ以外 | 1.00 | 5.00 ~ 10.73 | 100.00 | それ以外 | 5.00 ~ 18.84 | 2.49 | 13.31 |
| 6 | 100kN/m ² を超える | 1.00 | 0.00 ~ 1.92 | 129.68 | 3mを超える | - ~ - | - | - | 100kN/m ² を超える | 1.00 | 10.89 ~ 17.82 | 129.68 | 3mを超える | - ~ - | - | - |
| | それ以外 | 1.00 | 1.92 ~ 9.71 | 100.00 | それ以外 | 0.00 ~ 9.71 | 2.53 | 13.53 | それ以外 | 1.00 | 5.00 ~ 10.89 | 100.00 | それ以外 | 5.00 ~ 17.82 | 2.53 | 13.53 |
| 7 | 100kN/m ² を超える | 1.00 | 0.00 ~ 2.01 | 131.07 | 3mを超える | - ~ - | - | - | 100kN/m ² を超える | 1.00 | 10.69 ~ 18.00 | 131.07 | 3mを超える | - ~ - | - | - |
| | それ以外 | 1.00 | 2.01 ~ 9.80 | 100.00 | それ以外 | 0.00 ~ 9.80 | 2.48 | 13.25 | それ以外 | 1.00 | 5.00 ~ 10.69 | 100.00 | それ以外 | 5.00 ~ 18.00 | 2.48 | 13.25 |
| 8 | 100kN/m ² を超える | 1.00 | 0.00 ~ 2.01 | 131.06 | 3mを超える | - ~ - | - | - | 100kN/m ² を超える | 1.00 | 10.69 ~ 18.00 | 131.06 | 3mを超える | - ~ - | - | - |
| | それ以外 | 1.00 | 2.01 ~ 9.79 | 100.00 | それ以外 | 0.00 ~ 9.79 | 2.48 | 13.25 | それ以外 | 1.00 | 5.00 ~ 10.69 | 100.00 | それ以外 | 5.00 ~ 18.00 | 2.48 | 13.25 |
| 9 | 100kN/m ² を超える | 1.00 | 0.00 ~ 1.48 | 122.61 | 3mを超える | - ~ - | - | - | 100kN/m ² を超える | 1.00 | 11.11 ~ 17.41 | 122.61 | 3mを超える | - ~ - | - | - |
| | それ以外 | 1.00 | 1.48 ~ 9.27 | 100.00 | それ以外 | 0.00 ~ 9.27 | 2.21 | 11.83 | それ以外 | 1.00 | 5.00 ~ 11.11 | 100.00 | それ以外 | 5.00 ~ 17.41 | 2.21 | 11.83 |
| 10 | 100kN/m ² を超える | 1.00 | 0.00 ~ 0.89 | 113.40 | 3mを超える | - ~ - | - | - | 100kN/m ² を超える | 1.00 | 10.94 ~ 14.03 | 113.40 | 3mを超える | - ~ - | - | - |
| | それ以外 | 1.00 | 0.89 ~ 8.68 | 100.00 | それ以外 | 0.00 ~ 8.68 | 2.06 | 11.01 | それ以外 | 1.00 | 5.00 ~ 10.94 | 100.00 | それ以外 | 5.00 ~ 14.03 | 2.06 | 11.01 |
| 11 | 100kN/m ² を超える | 1.00 | 0.00 ~ 0.89 | 113.40 | 3mを超える | - ~ - | - | - | 100kN/m ² を超える | 1.00 | 10.94 ~ 14.03 | 113.40 | 3mを超える | - ~ - | - | - |
| | それ以外 | 1.00 | 0.89 ~ 8.68 | 100.00 | それ以外 | 0.00 ~ 8.68 | 2.06 | 11.01 | それ以外 | 1.00 | 5.00 ~ 10.94 | 100.00 | それ以外 | 5.00 ~ 14.03 | 2.06 | 11.01 |
| 12 | 100kN/m ² を超える | 1.00 | 0.00 ~ 0.08 | 101.16 | 3mを超える | - ~ - | - | - | 100kN/m ² を超える | 1.00 | 10.70 ~ 10.90 | 101.16 | 3mを超える | - ~ - | - | - |
| | それ以外 | 1.00 | 0.08 ~ 7.86 | 100.00 | それ以外 | 0.00 ~ 7.86 | 2.28 | 12.21 | それ以外 | 1.00 | 5.00 ~ 10.70 | 100.00 | それ以外 | 5.00 ~ 10.90 | 2.28 | 12.21 |
| 13 | 100kN/m ² を超える | 1.00 | 0.00 ~ 0.96 | 114.46 | 3mを超える | - ~ - | - | - | 100kN/m ² を超える | 1.00 | 11.05 ~ 13.97 | 114.46 | 3mを超える | - ~ - | - | - |
| | それ以外 | 1.00 | 0.96 ~ 8.75 | 100.00 | それ以外 | 0.00 ~ 8.75 | 2.36 | 12.61 | それ以外 | 1.00 | 5.00 ~ 11.05 | 100.00 | それ以外 | 5.00 ~ 13.97 | 2.36 | 12.61 |
| 14 | 100kN/m ² を超える | - | - ~ - | - | 3mを超える | - ~ - | - | - | 100kN/m ² を超える | - | - ~ - | - | 3mを超える | - ~ - | - | - |
| | それ以外 | 1.00 | 0.00 ~ 6.38 | 80.32 | それ以外 | 0.00 ~ 6.38 | 1.75 | 9.36 | それ以外 | 1.00 | 5.00 ~ 7.50 | 80.32 | それ以外 | 5.00 ~ 7.50 | 1.75 | 9.36 |
| 15 | 100kN/m ² を超える | - | - ~ - | - | 3mを超える | - ~ - | - | - | 100kN/m ² を超える | - | - ~ - | - | 3mを超える | - ~ - | - | - |
| | それ以外 | 1.00 | 0.00 ~ 6.50 | 81.83 | それ以外 | 0.00 ~ 6.50 | 1.85 | 9.92 | それ以外 | 1.00 | 5.00 ~ 7.90 | 81.83 | それ以外 | 5.00 ~ 7.90 | 1.85 | 9.92 |