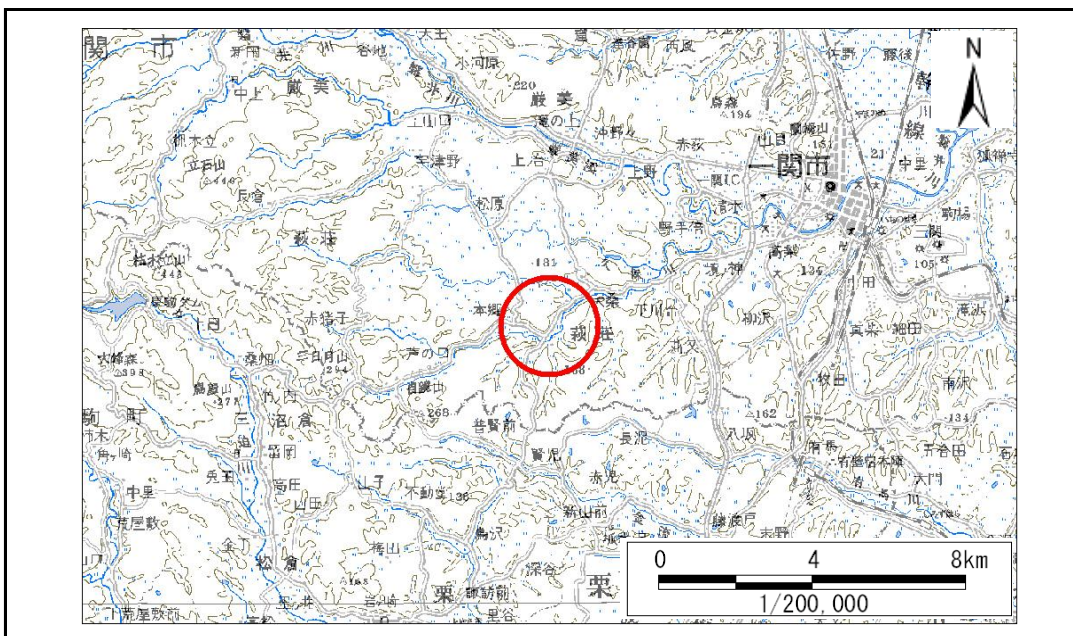


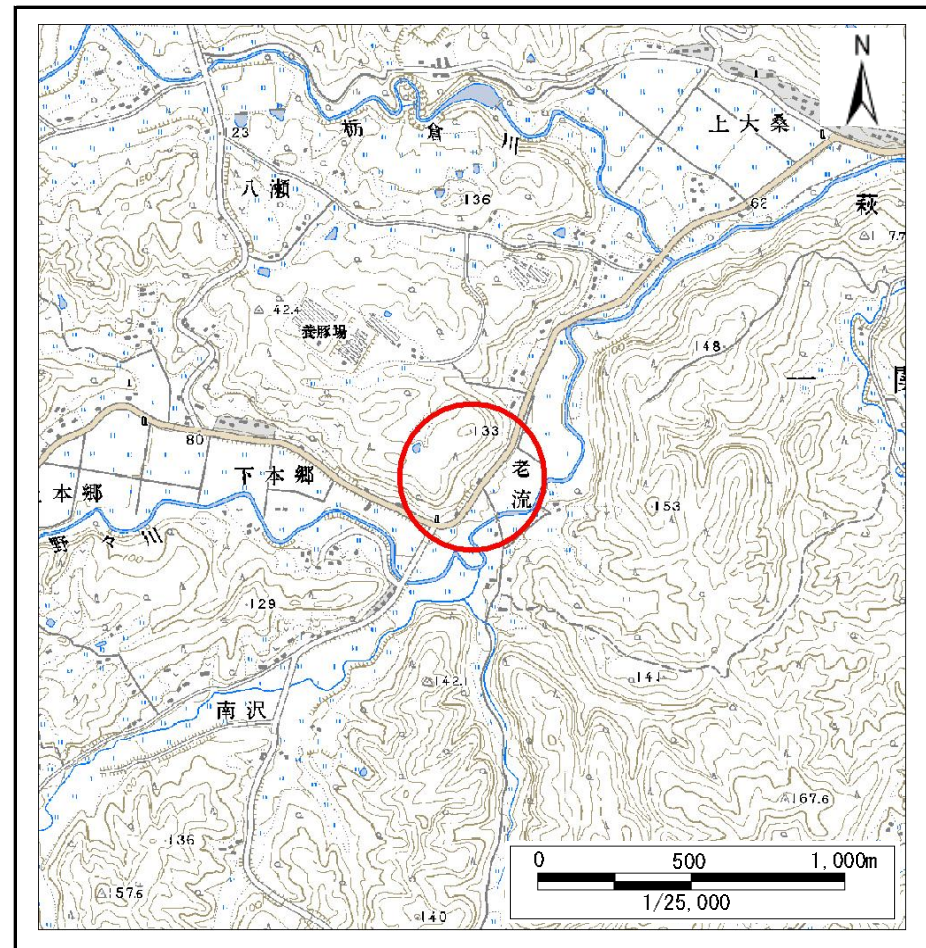
土砂災害防止に関する基礎調査(急傾斜地の崩壊)

表紙 概況、位置図

自然現象の種類	急傾斜地の崩壊
箇所番号	179B1022
箇所名	下本郷-2
所在地	一関市萩荘字下本郷
調査機関	岩手県南広域振興局 一関総合支局



位置図(S=1:200,000)



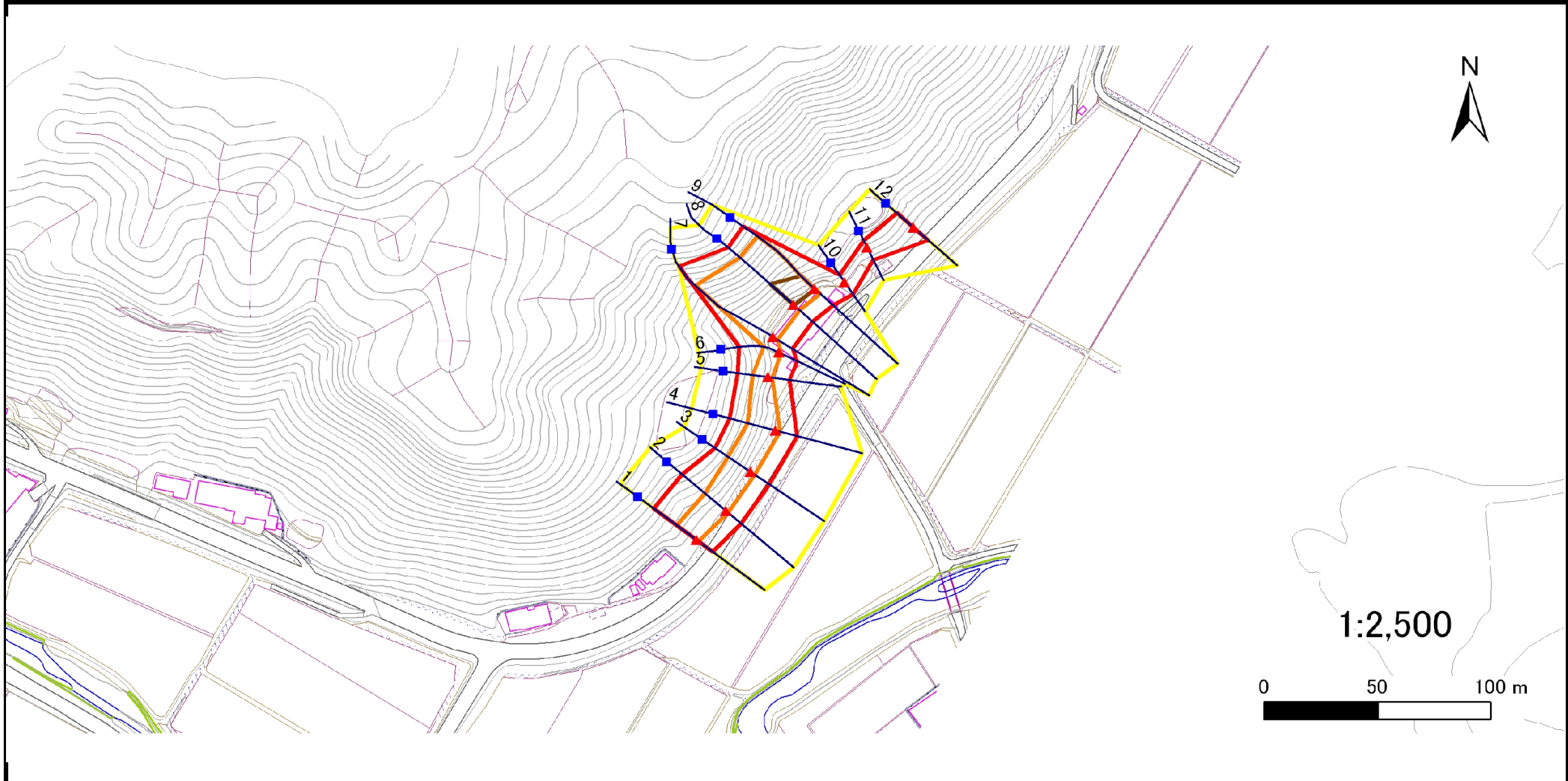
概況図(S=1:25,000)

急傾斜地の崩壊区域調書

様式3-1 危害のおそれのある土地、著しい危害のおそれのある土地の設定図

調査年度 平成21年度

急傾斜地の位置 箇所番号 179B1022 箇所名 下本郷-2 所在地 一関市萩荘字下本郷



凡例	■ 上端	— 横断測線	 危害のおそれのある土地の区域	 土石等の移動による力が100kN/m ² を超える範囲
	▲ 下端		 著しい危害のおそれのある土地の区域	 土石等の堆積高が3mを超える範囲

急傾斜地の崩壊区域調査

様式3-2 建築物に作用すると想定される衝撃に関する事項(1/1)

調査年度

平成21年度

急傾斜地の位置		箇所番号		179B1022		箇所名		下本郷-2		所在地		一関市萩荘字下本郷				
横断 測線 番号	急傾斜地の下端に隣接する土地								急傾斜地内							
	土石等の移動の高さと力の大きさ				土石等の堆積高さとの大きさ				土石等の移動の高さと力の大きさ				土石等の堆積高さとの大きさ			
	区分	高さ (m)	下端からの距離 (m)	力の大きさ (kN/m ²)	区分	下端からの水平 距離(m)	高さ (m)	力の大きさ (kN/m ²)	区分	高さ (m)	上端からの比高 (m)	力の大きさ (kN/m ²)	区分	上端からの比高 (m)	高さ (m)	力の大きさ (kN/m ²)
1	100kN/m ² を超える	1.00	0.00 ~ 1.12	116.92	3mを超える	- ~ -	-	-	100kN/m ² を超える	1.00	12.52 ~ 18.89	116.92	3mを超える	- ~ -	-	-
	それ以外	1.00	1.12 ~ 8.91	100.00	それ以外	0.00 ~ 8.91	2.10	11.27	それ以外	1.00	5.00 ~ 12.52	100.00	それ以外	5.00 ~ 18.89	2.10	11.27
2	100kN/m ² を超える	1.00	0.00 ~ 1.17	117.62	3mを超える	- ~ -	-	-	100kN/m ² を超える	1.00	12.69 ~ 19.79	117.62	3mを超える	- ~ -	-	-
	それ以外	1.00	1.17 ~ 8.95	100.00	それ以外	0.00 ~ 8.95	2.10	11.22	それ以外	1.00	5.00 ~ 12.69	100.00	それ以外	5.00 ~ 19.79	2.10	11.22
3	100kN/m ² を超える	1.00	0.00 ~ 2.27	135.38	3mを超える	- ~ -	-	-	100kN/m ² を超える	1.00	10.53 ~ 19.78	135.38	3mを超える	- ~ -	-	-
	それ以外	1.00	2.27 ~ 10.06	100.00	それ以外	0.00 ~ 10.06	2.37	12.68	それ以外	1.00	5.00 ~ 10.53	100.00	それ以外	5.00 ~ 19.78	2.37	12.68
4	100kN/m ² を超える	1.00	0.00 ~ 2.04	131.59	3mを超える	- ~ -	-	-	100kN/m ² を超える	1.00	10.74 ~ 19.73	131.59	3mを超える	- ~ -	-	-
	それ以外	1.00	2.04 ~ 9.83	100.00	それ以外	0.00 ~ 9.83	2.27	12.15	それ以外	1.00	5.00 ~ 10.74	100.00	それ以外	5.00 ~ 19.73	2.27	12.15
5	100kN/m ² を超える	1.00	0.00 ~ 1.66	125.39	3mを超える	- ~ -	-	-	100kN/m ² を超える	1.00	10.58 ~ 16.19	125.39	3mを超える	- ~ -	-	-
	それ以外	1.00	1.66 ~ 9.44	100.00	それ以外	0.00 ~ 9.44	2.43	13.02	それ以外	1.00	5.00 ~ 10.58	100.00	それ以外	5.00 ~ 16.19	2.43	13.02
6	100kN/m ² を超える	1.00	0.00 ~ 1.03	115.53	3mを超える	- ~ -	-	-	100kN/m ² を超える	1.00	11.68 ~ 16.20	115.53	3mを超える	- ~ -	-	-
	それ以外	1.00	1.03 ~ 8.82	100.00	それ以外	0.00 ~ 8.82	2.16	11.54	それ以外	1.00	5.00 ~ 11.68	100.00	それ以外	5.00 ~ 16.20	2.16	11.54
7	100kN/m ² を超える	1.00	0.00 ~ 2.29	135.69	3mを超える	- ~ -	-	-	100kN/m ² を超える	1.00	11.96 ~ 37.26	135.69	3mを超える	- ~ -	-	-
	それ以外	1.00	2.29 ~ 10.08	100.00	それ以外	0.00 ~ 10.08	2.84	15.20	それ以外	1.00	5.00 ~ 11.96	100.00	それ以外	5.00 ~ 37.26	2.84	15.20
8	100kN/m ² を超える	1.00	0.00 ~ 3.57	157.65	3mを超える	0.00 ~ 0.37	3.20	17.13	100kN/m ² を超える	1.00	10.55 ~ 36.20	157.65	3mを超える	25.00 ~ 36.20	3.20	17.13
	それ以外	1.00	3.57 ~ 11.35	100.00	それ以外	0.37 ~ 11.35	3.00	16.05	それ以外	1.00	5.00 ~ 10.55	100.00	それ以外	5.00 ~ 25.00	3.00	16.05
9	100kN/m ² を超える	1.00	0.00 ~ 3.31	153.10	3mを超える	0.00 ~ 0.16	3.08	16.49	100kN/m ² を超える	1.00	10.59 ~ 36.20	153.10	3mを超える	30.00 ~ 36.20	3.08	16.49
	それ以外	1.00	3.31 ~ 11.10	100.00	それ以外	0.16 ~ 11.10	3.00	16.05	それ以外	1.00	5.00 ~ 10.59	100.00	それ以外	5.00 ~ 30.00	3.00	16.05
10	100kN/m ² を超える	-	- ~ -	-	3mを超える	- ~ -	-	-	100kN/m ² を超える	-	- ~ -	-	3mを超える	- ~ -	-	-
	それ以外	1.00	0.00 ~ 6.69	84.49	それ以外	0.00 ~ 6.69	1.76	9.43	それ以外	1.00	5.00 ~ 8.08	84.49	それ以外	5.00 ~ 8.08	1.76	9.43
11	100kN/m ² を超える	-	- ~ -	-	3mを超える	- ~ -	-	-	100kN/m ² を超える	-	- ~ -	-	3mを超える	- ~ -	-	-
	それ以外	1.00	0.00 ~ 6.33	79.57	それ以外	0.00 ~ 6.33	1.99	10.66	それ以外	1.00	5.00 ~ 8.37	79.57	それ以外	5.00 ~ 8.37	1.99	10.66
12	100kN/m ² を超える	1.00	0.00 ~ 0.82	112.24	3mを超える	- ~ -	-	-	100kN/m ² を超える	1.00	10.54 ~ 12.92	112.24	3mを超える	- ~ -	-	-
	それ以外	1.00	0.82 ~ 8.60	100.00	それ以外	0.00 ~ 8.60	2.21	11.83	それ以外	1.00	5.00 ~ 10.54	100.00	それ以外	5.00 ~ 12.92	2.21	11.83
	100kN/m ² を超える		~		3mを超える	~			100kN/m ² を超える		~		3mを超える	~		
	それ以外		~		それ以外	~			それ以外		~		それ以外	~		
	100kN/m ² を超える		~		3mを超える	~			100kN/m ² を超える		~		3mを超える	~		
	それ以外		~		それ以外	~			それ以外		~		それ以外	~		
	100kN/m ² を超える		~		3mを超える	~			100kN/m ² を超える		~		3mを超える	~		
	それ以外		~		それ以外	~			それ以外		~		それ以外	~		