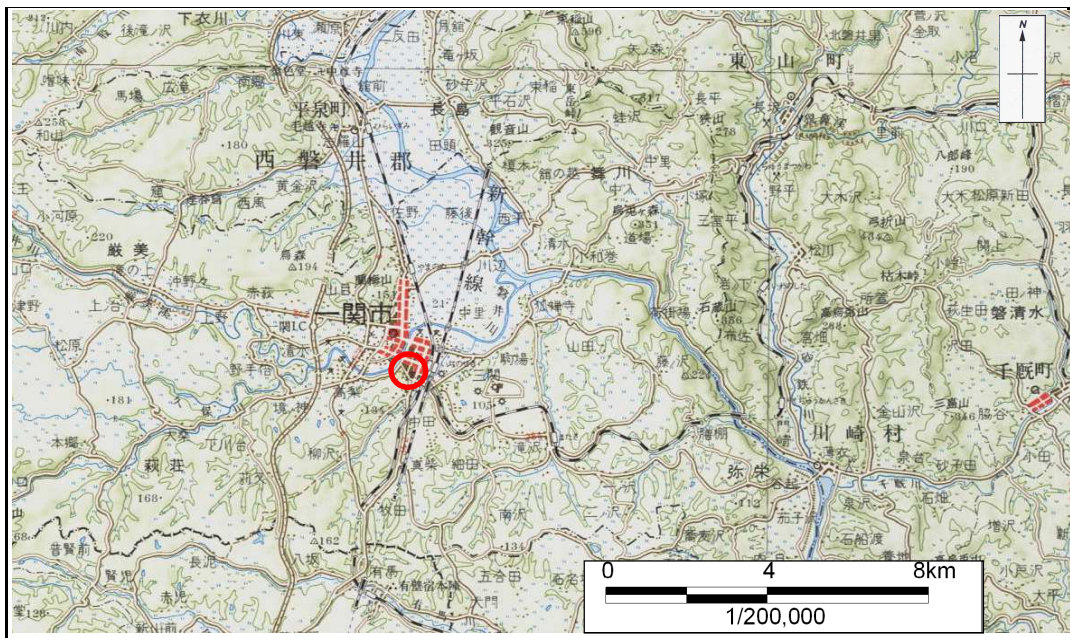


# 土砂災害防止に関する基礎調査(急傾斜地の崩壊)

表紙 概況、位置図

自然現象の種類	急傾斜地の崩壊
箇所番号	173B1057
箇所名	釣山-4
所在地	一関市釣山
調査機関	一関地方振興局



概況図 (S=1:200,000)



位置図 (S=1:25,000)

岩手県

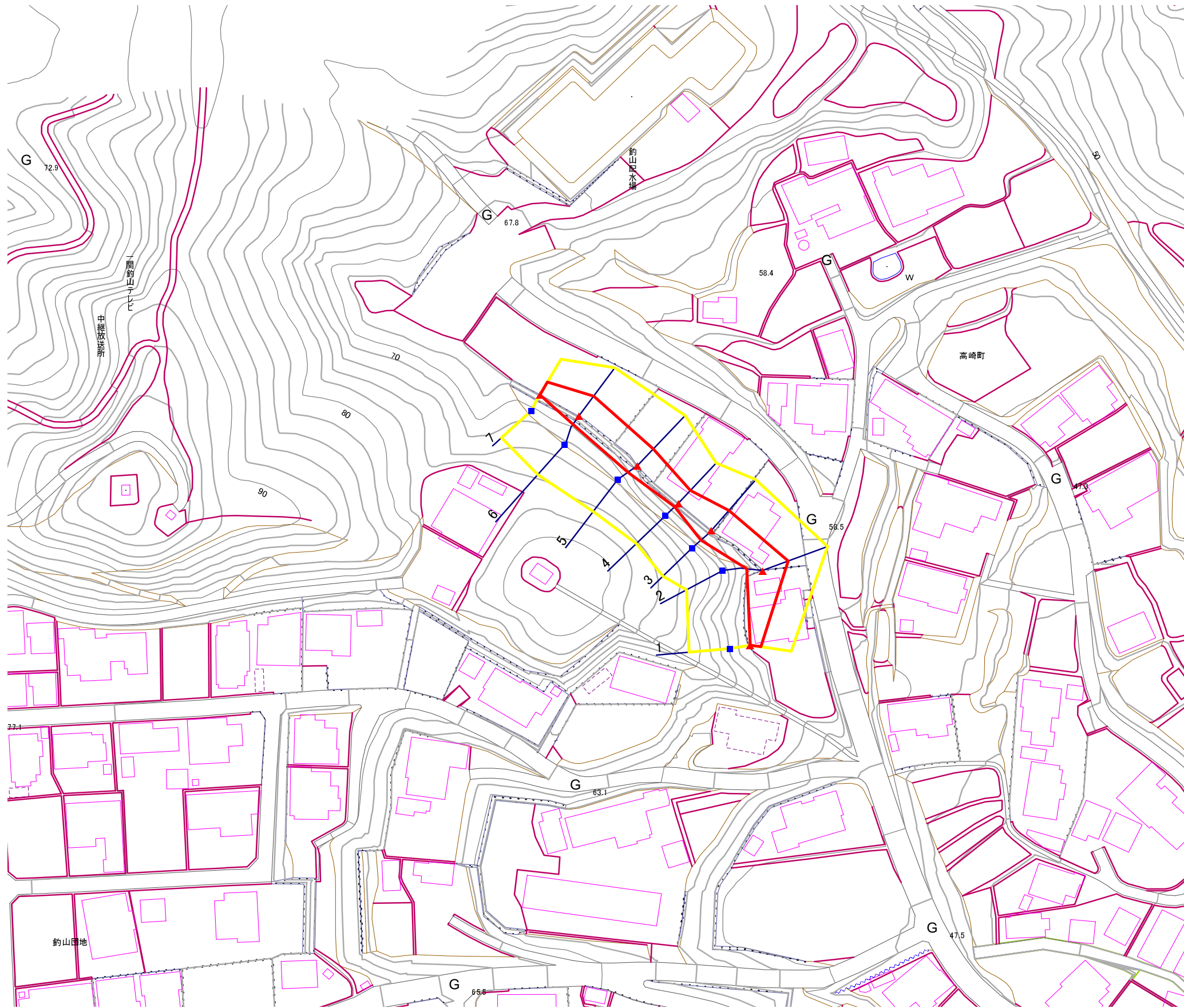
# 急傾斜地の崩壊区域調書

様式3-1 危害のおそれのある土地, 著しい危害のおそれのある土地の設定図

調査年度

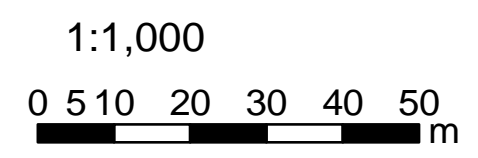
平成17年度

急傾斜地の位置 | 箇所番号 | 173B1057 | 箇所名 | 釣山-4 | 所在地 | 一関市釣山



凡 例

- 上端
- ▲ 下端
- 著しい危害のおそれのある土地の区域
- 危害のおそれのある土地の区域
- 土石等の堆積高が3mを超える範囲
- 土石等の移動による力が100kN/m<sup>2</sup>を超える範囲
- 横断測線



## 急傾斜地の崩壊区域調査

様式3-2 建築物に作用すると想定される衝撃に関する事項(1/1)

調査年度

平成17年度

急傾斜地の位置		173B1057				箇所名		釣山-4		所在地		一関市釣山							
横断線 番号	急傾斜地の下端に隣接する土地								急傾斜地内										
	土石等の移動の高さと力の大きさ				土石等の堆積高さとの大きさ				土石等の移動の高さと力の大きさ				土石等の堆積高さとの大きさ						
	区分	高さ (m)	下端からの距離 (m)	力の大きさ (kN/m <sup>2</sup> )	区分	下端からの水平 距離(m)	高さ (m)	力の大きさ (kN/m <sup>2</sup> )	区分	高さ (m)	上端からの比高 (m)	力の大きさ (kN/m <sup>2</sup> )	区分	上端からの比高 (m)	高さ (m)	力の大きさ (kN/m <sup>2</sup> )			
1	100kN/m <sup>2</sup> を超える	-	-	-	3mを超える	-	-	-	100kN/m <sup>2</sup> を超える	-	-	-	3mを超える	-	-	-			
	それ以外	1.00	0.00	2.56	33.81	それ以外	0.00	2.56	2.43	12.31	それ以外	1.00	5.00	5.00	33.81	それ以外	5.00	5.00	2.43
2	100kN/m <sup>2</sup> を超える	-	-	-	3mを超える	-	-	-	100kN/m <sup>2</sup> を超える	-	-	-	3mを超える	-	-	-			
	それ以外	1.00	0.00	6.67	84.25	それ以外	0.00	6.67	1.89	9.55	それ以外	1.00	5.00	8.40	84.25	それ以外	5.00	8.40	1.89
3	100kN/m <sup>2</sup> を超える	-	-	-	3mを超える	-	-	-	100kN/m <sup>2</sup> を超える	-	-	-	3mを超える	-	-	-			
	それ以外	1.00	0.00	6.55	82.51	それ以外	0.00	6.55	1.92	9.69	それ以外	1.00	5.00	8.30	82.51	それ以外	5.00	8.30	1.92
4	100kN/m <sup>2</sup> を超える	-	-	-	3mを超える	-	-	-	100kN/m <sup>2</sup> を超える	-	-	-	3mを超える	-	-	-			
	それ以外	1.00	0.00	4.31	53.88	それ以外	0.00	4.31	2.25	11.39	それ以外	1.00	5.00	6.80	53.88	それ以外	5.00	6.80	2.25
5	100kN/m <sup>2</sup> を超える	-	-	-	3mを超える	-	-	-	100kN/m <sup>2</sup> を超える	-	-	-	3mを超える	-	-	-			
	それ以外	1.00	0.00	5.64	70.51	それ以外	0.00	5.64	2.16	10.89	それ以外	1.00	5.00	8.50	70.51	それ以外	5.00	8.50	2.16
6	100kN/m <sup>2</sup> を超える	-	-	-	3mを超える	-	-	-	100kN/m <sup>2</sup> を超える	-	-	-	3mを超える	-	-	-			
	それ以外	1.00	0.00	6.06	76.02	それ以外	0.00	6.06	1.92	9.69	それ以外	1.00	5.00	7.40	76.02	それ以外	5.00	7.40	1.92
7	100kN/m <sup>2</sup> を超える	-	-	-	3mを超える	-	-	-	100kN/m <sup>2</sup> を超える	-	-	-	3mを超える	-	-	-			
	それ以外	1.00	0.00	3.63	45.80	それ以外	0.00	3.63	2.19	11.06	それ以外	1.00	5.00	5.10	45.80	それ以外	5.00	5.10	2.19
	100kN/m <sup>2</sup> を超える				3mを超える				100kN/m <sup>2</sup> を超える				3mを超える						
	それ以外				それ以外				それ以外				それ以外						
	100kN/m <sup>2</sup> を超える				3mを超える				100kN/m <sup>2</sup> を超える				3mを超える						
	それ以外				それ以外				それ以外				それ以外						
	100kN/m <sup>2</sup> を超える				3mを超える				100kN/m <sup>2</sup> を超える				3mを超える						
	それ以外				それ以外				それ以外				それ以外						
	100kN/m <sup>2</sup> を超える				3mを超える				100kN/m <sup>2</sup> を超える				3mを超える						
	それ以外				それ以外				それ以外				それ以外						
	100kN/m <sup>2</sup> を超える				3mを超える				100kN/m <sup>2</sup> を超える				3mを超える						
	それ以外				それ以外				それ以外				それ以外						
	100kN/m <sup>2</sup> を超える				3mを超える				100kN/m <sup>2</sup> を超える				3mを超える						
	それ以外				それ以外				それ以外				それ以外						