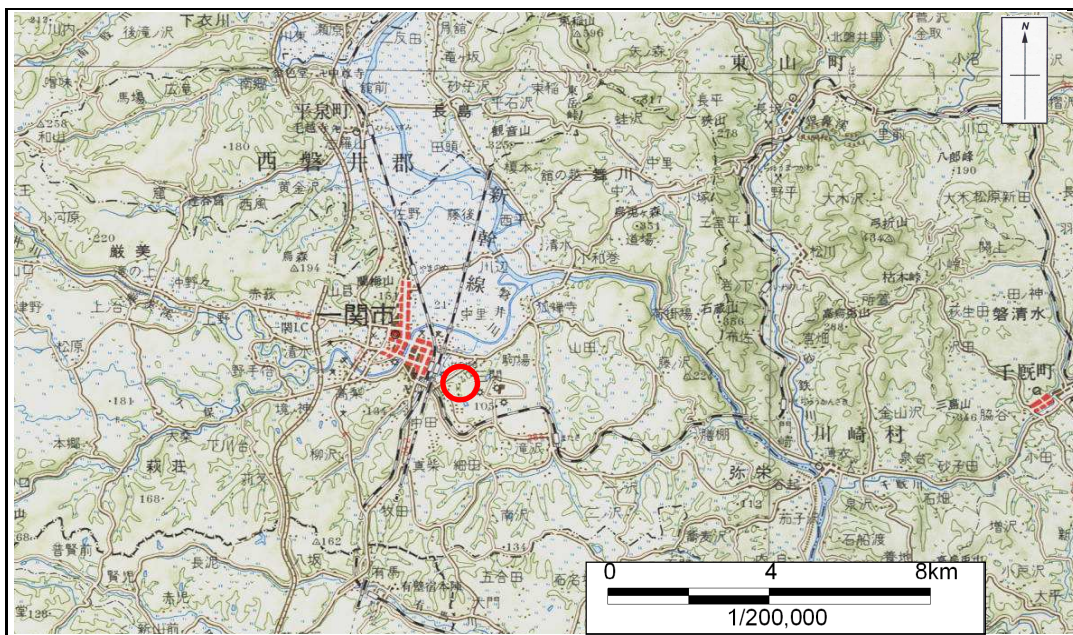


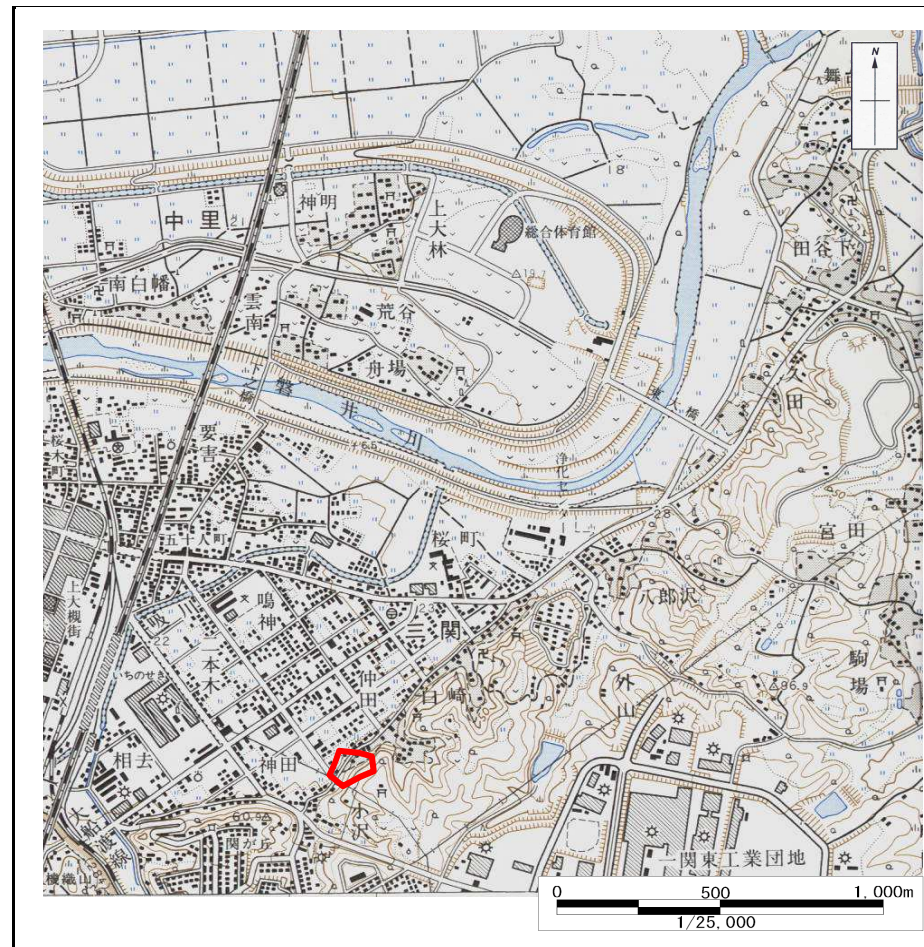
# 土砂災害防止に関する基礎調査(急傾斜地の崩壊)

表紙 概況、位置図

自然現象の種類	急傾斜地の崩壊
箇所番号	173B1056
箇所名	小沢-1
所在地	岩手県一関市三関字小沢
調査機関	一関地方振興局



概況図 (S=1:200,000)



位置図 (S=1:25,000)

岩手県



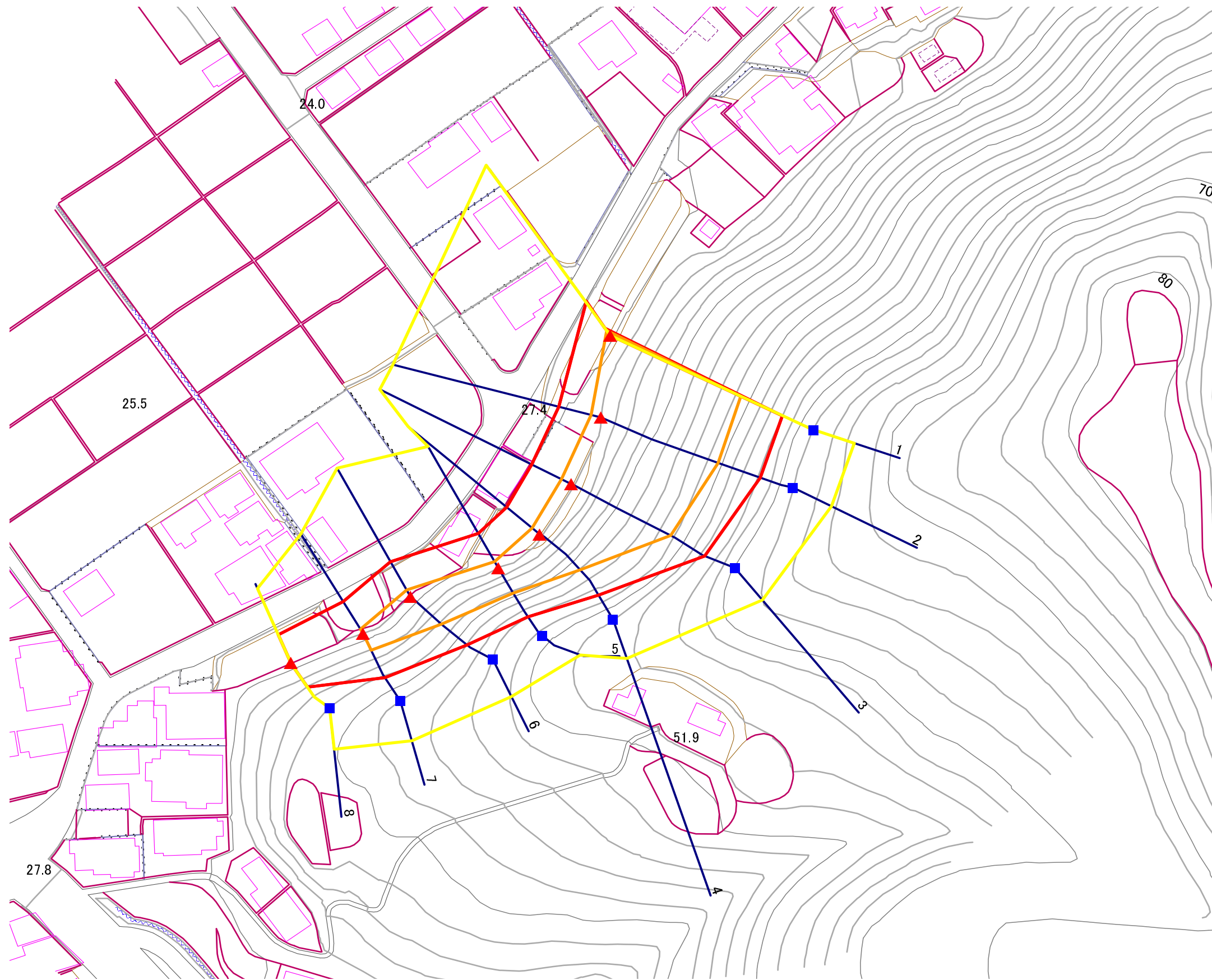
# 急傾斜地の崩壊区域調査

様式3-1 危害のおそれのある土地, 著しい危害のおそれのある土地の設定図

調査年度

平成17年度

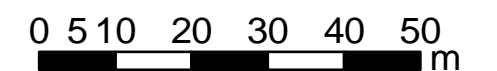
急傾斜地の位置 | 箇所番号 | 173B1056 | 箇所名 | 小沢-1 | 所在地 | 岩手県一関市三関字小沢



凡 例

- 上端
- ▲ 下端
- 著しい危害のおそれのある土地の区域
- 危害のおそれのある土地の区域
- 土石等の堆積高が3mを超える範囲
- 土石等の移動による力が100kN/m<sup>2</sup>を超える範囲
- 横断測線

1:1,000



# 急傾斜地の崩壊区域調査

様式3-2 建築物に作用すると想定される衝撃に関する事項(1/1)

調査年度	平成17年度
------	--------

急傾斜地の位置		173B1056				箇所名		小沢-1		所在地		岩手県一関市三関字小沢				
横断線 番号	急傾斜地の下端に隣接する土地								急傾斜地内							
	土石等の移動の高さと力の大きさ				土石等の堆積高さと力の大きさ				土石等の移動の高さと力の大きさ				土石等の堆積高さと力の大きさ			
	区分	高さ (m)	下端からの距離 (m)	力の大きさ (kN/m <sup>2</sup> )	区分	下端からの水平 距離(m)	高さ (m)	力の大きさ (kN/m <sup>2</sup> )	区分	高さ (m)	上端からの比高 (m)	力の大きさ (kN/m <sup>2</sup> )	区分	上端からの比高 (m)	高さ (m)	力の大きさ (kN/m <sup>2</sup> )
1	100kN/m <sup>2</sup> を超える	1.00	0.00 ~ 2.36	136.91	3mを超える	- ~ -	-	-	100kN/m <sup>2</sup> を超える	1.00	11.62 ~ 32.50	136.91	3mを超える	- ~ -	-	-
	それ以外	1.00	2.36 ~ 10.15	100.00	それ以外	0.00 ~ 10.15	2.87	14.52	それ以外	1.00	5.00 ~ 11.62	100.00	それ以外	5.00 ~ 32.50	2.87	14.52
2	100kN/m <sup>2</sup> を超える	1.00	0.00 ~ 2.35	136.61	3mを超える	- ~ -	-	-	100kN/m <sup>2</sup> を超える	1.00	11.50 ~ 29.94	136.61	3mを超える	- ~ -	-	-
	それ以外	1.00	2.35 ~ 10.13	100.00	それ以外	0.00 ~ 10.13	2.79	14.09	それ以外	1.00	5.00 ~ 11.50	100.00	それ以外	5.00 ~ 29.94	2.79	14.09
3	100kN/m <sup>2</sup> を超える	1.00	0.00 ~ 2.53	139.67	3mを超える	- ~ -	-	-	100kN/m <sup>2</sup> を超える	1.00	11.10 ~ 28.32	139.67	3mを超える	- ~ -	-	-
	それ以外	1.00	2.53 ~ 10.31	100.00	それ以外	0.00 ~ 10.31	2.84	14.36	それ以外	1.00	5.00 ~ 11.10	100.00	それ以外	5.00 ~ 28.32	2.84	14.36
4	100kN/m <sup>2</sup> を超える	1.00	0.00 ~ 2.26	135.17	3mを超える	- ~ -	-	-	100kN/m <sup>2</sup> を超える	1.00	10.56 ~ 20.11	135.17	3mを超える	- ~ -	-	-
	それ以外	1.00	2.26 ~ 10.04	100.00	それ以外	0.00 ~ 10.04	2.66	13.45	それ以外	1.00	5.00 ~ 10.56	100.00	それ以外	5.00 ~ 20.11	2.66	13.45
5	100kN/m <sup>2</sup> を超える	1.00	0.00 ~ 1.77	127.10	3mを超える	- ~ -	-	-	100kN/m <sup>2</sup> を超える	1.00	10.73 ~ 16.81	127.10	3mを超える	- ~ -	-	-
	それ以外	1.00	1.77 ~ 9.55	100.00	それ以外	0.00 ~ 9.55	2.49	12.57	それ以外	1.00	5.00 ~ 10.73	100.00	それ以外	5.00 ~ 16.81	2.49	12.57
6	100kN/m <sup>2</sup> を超える	1.00	0.00 ~ 1.82	128.01	3mを超える	- ~ -	-	-	100kN/m <sup>2</sup> を超える	1.00	10.62 ~ 17.69	128.01	3mを超える	- ~ -	-	-
	それ以外	1.00	1.82 ~ 9.61	100.00	それ以外	0.00 ~ 9.61	2.30	11.65	それ以外	1.00	5.00 ~ 10.62	100.00	それ以外	5.00 ~ 17.69	2.30	11.65
7	100kN/m <sup>2</sup> を超える	1.00	0.00 ~ 1.10	116.53	3mを超える	- ~ -	-	-	100kN/m <sup>2</sup> を超える	1.00	10.54 ~ 13.99	116.53	3mを超える	- ~ -	-	-
	それ以外	1.00	1.10 ~ 8.88	100.00	それ以外	0.00 ~ 8.88	2.16	10.92	それ以外	1.00	5.00 ~ 10.54	100.00	それ以外	5.00 ~ 13.99	2.16	10.92
8	100kN/m <sup>2</sup> を超える	-	- ~ -	-	3mを超える	- ~ -	-	-	100kN/m <sup>2</sup> を超える	-	- ~ -	-	3mを超える	- ~ -	-	-
	それ以外	1.00	0.00 ~ 7.40	94.46	それ以外	0.00 ~ 0.00	1.68	8.50	それ以外	1.00	5.00 ~ 9.81	94.46	それ以外	5.00 ~ 9.81	1.68	8.50
	100kN/m <sup>2</sup> を超える		~		3mを超える	~			100kN/m <sup>2</sup> を超える		~		3mを超える	~		
	それ以外		~		それ以外	~			それ以外		~		それ以外	~		
	100kN/m <sup>2</sup> を超える		~		3mを超える	~			100kN/m <sup>2</sup> を超える		~		3mを超える	~		
	それ以外		~		それ以外	~			それ以外		~		それ以外	~		
	100kN/m <sup>2</sup> を超える		~		3mを超える	~			100kN/m <sup>2</sup> を超える		~		3mを超える	~		
	それ以外		~		それ以外	~			それ以外		~		それ以外	~		
	100kN/m <sup>2</sup> を超える		~		3mを超える	~			100kN/m <sup>2</sup> を超える		~		3mを超える	~		
	それ以外		~		それ以外	~			それ以外		~		それ以外	~		
	100kN/m <sup>2</sup> を超える		~		3mを超える	~			100kN/m <sup>2</sup> を超える		~		3mを超える	~		
	それ以外		~		それ以外	~			それ以外		~		それ以外	~		