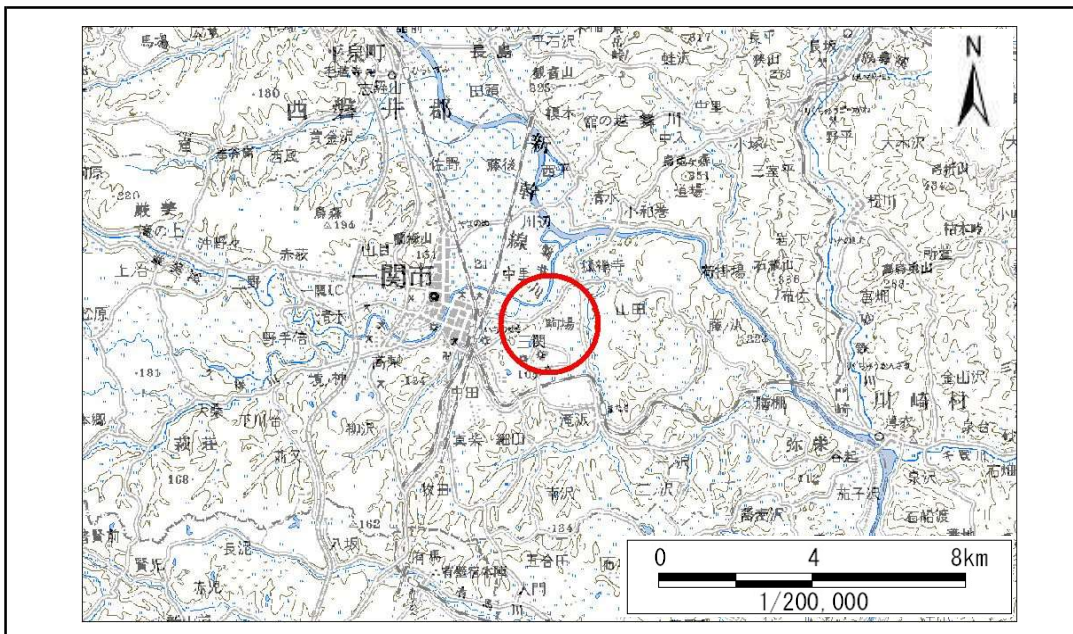


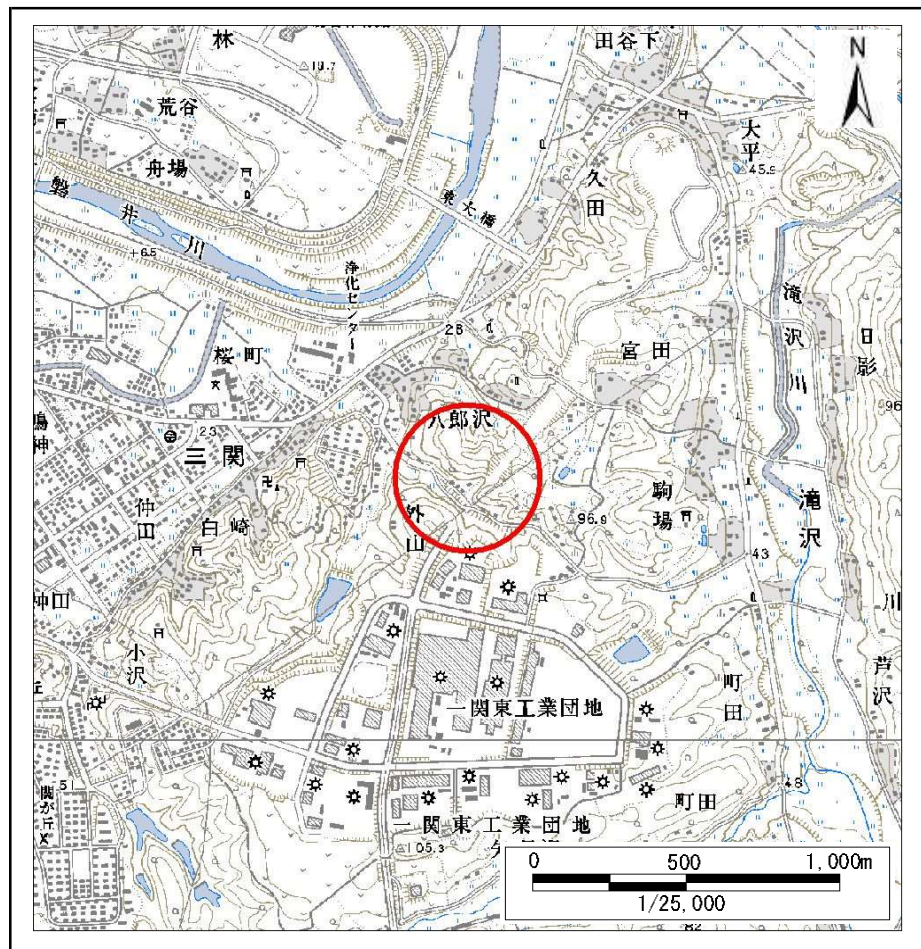
土砂災害防止に関する基礎調査(急傾斜地の崩壊)

表紙 概況、位置図

自然現象の種類	急傾斜地の崩壊
箇所番号	173B1052
箇所名	外山-2
所在地	一関市三関字外山
調査機関	県南広域振興局土木部一関土木センター



位置図(S=1:200,000)



概況図(S=1:25,000)

急傾斜地の崩壊区域調書

様式3-1 危害のおそれのある土地、著しい危害のおそれのある土地の設定図

調査年度

平成22年度

急傾斜地の位置

箇所番号

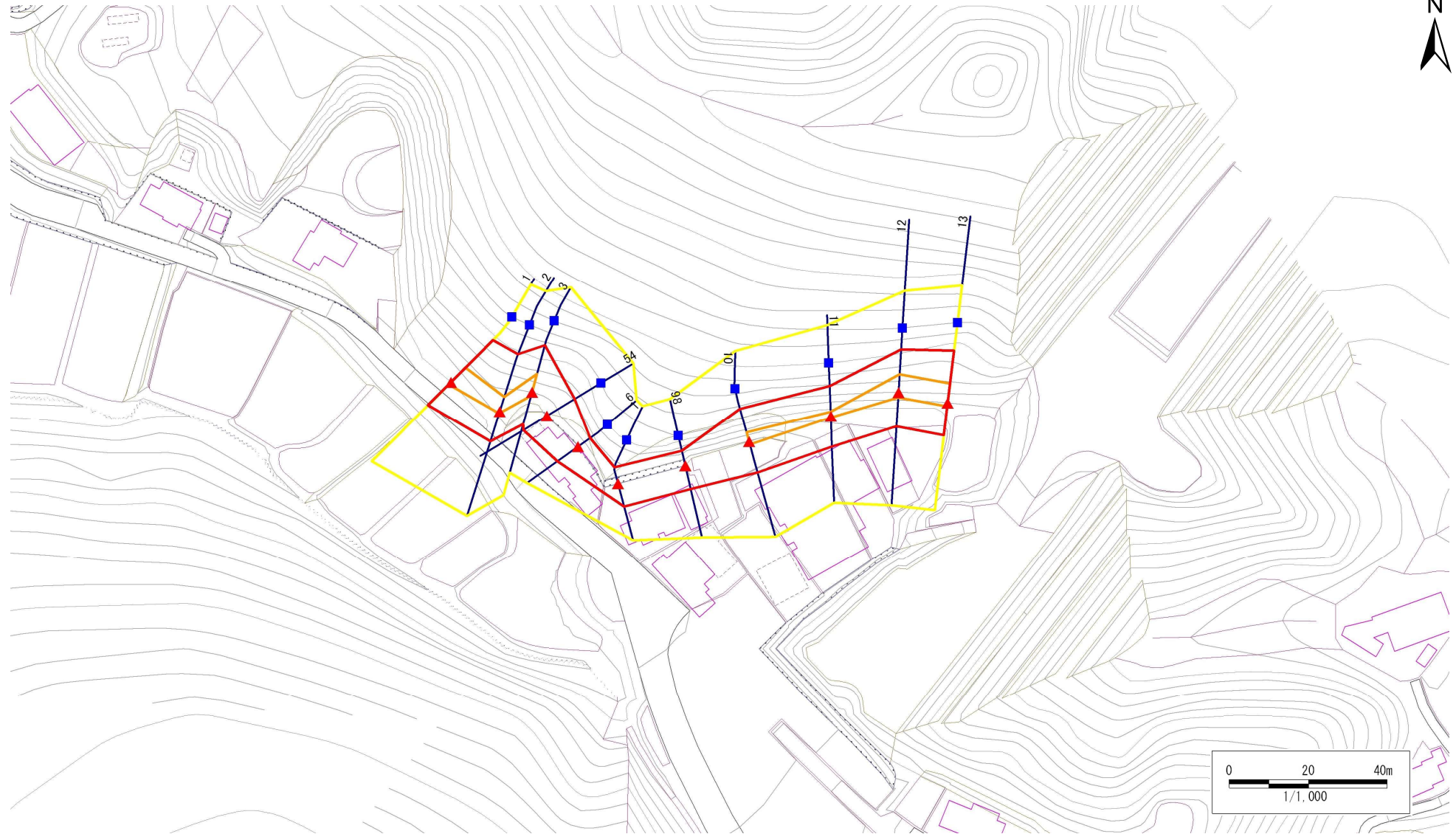
173B1052

箇所名

外山-2

所在地

一関市三関字外山



凡例

- 上端
- ▲ 下端

— 横断測線

- 危害のおそれのある土地の区域
- 著しい危害のおそれのある土地の区域

- 土石等の移動による力が100kN/m²を超える範囲
- 土石等の堆積高が3mを超える範囲

急傾斜地の崩壊区域調査

様式3-2 建築物に作用すると想定される衝撃に関する事項(1/1)

調査年度 平成22年度

急傾斜地の位置		箇所番号 173B1052			箇所名 外山-2		所在地 一関市三関字外山									
横断 測線 番号	急傾斜地の下端に隣接する土地								急傾斜地内							
	土石等の移動の高さと力の大きさ				土石等の堆積高さとの大きさ				土石等の移動の高さと力の大きさ				土石等の堆積高さとの大きさ			
	区分	高さ (m)	下端からの距離 (m)	力の大きさ (kN/m ²)	区分	下端からの水平 距離(m)	高さ (m)	力の大きさ (kN/m ²)	区分	高さ (m)	上端からの比高 (m)	力の大きさ (kN/m ²)	区分	上端からの比高 (m)	高さ (m)	力の大きさ (kN/m ²)
1	100kN/m ² を超える	1.00	0.00 ~ 0.86	112.90	3mを超える	- ~ -	-	-	100kN/m ² を超える	1.00	11.47 ~ 14.87	112.90	3mを超える	- ~ -	-	-
	それ以外	1.00	0.86 ~ 8.65	100.00	それ以外	0.00 ~ 8.65	2.00	10.71	それ以外	1.00	5.00 ~ 11.47	100.00	それ以外	5.00 ~ 14.87	2.00	10.71
2	100kN/m ² を超える	1.00	0.00 ~ 0.58	108.63	3mを超える	- ~ -	-	-	100kN/m ² を超える	1.00	12.09 ~ 14.55	108.63	3mを超える	- ~ -	-	-
	それ以外	1.00	0.58 ~ 8.37	100.00	それ以外	0.00 ~ 8.37	1.96	10.49	それ以外	1.00	5.00 ~ 12.09	100.00	それ以外	5.00 ~ 14.55	1.96	10.49
3	100kN/m ² を超える	1.00	0.00 ~ 1.09	116.42	3mを超える	- ~ -	-	-	100kN/m ² を超える	1.00	10.64 ~ 14.22	116.42	3mを超える	- ~ -	-	-
	それ以外	1.00	1.09 ~ 8.88	100.00	それ以外	0.00 ~ 8.88	2.12	11.32	それ以外	1.00	5.00 ~ 10.64	100.00	それ以外	5.00 ~ 14.22	2.12	11.32
4	100kN/m ² を超える	-	- ~ -	-	3mを超える	- ~ -	-	-	100kN/m ² を超える	-	- ~ -	-	3mを超える	- ~ -	-	-
	それ以外	1.00	0.00 ~ 7.30	92.97	それ以外	0.00 ~ 7.30	1.98	10.59	それ以外	1.00	5.00 ~ 10.26	92.97	それ以外	5.00 ~ 10.26	1.98	10.59
5	100kN/m ² を超える	-	- ~ -	-	3mを超える	- ~ -	-	-	100kN/m ² を超える	-	- ~ -	-	3mを超える	- ~ -	-	-
	それ以外	1.00	0.00 ~ 7.30	92.97	それ以外	0.00 ~ 0.00	1.60	8.58	それ以外	1.00	5.00 ~ 10.26	92.97	それ以外	5.00 ~ 10.26	1.60	8.58
6	100kN/m ² を超える	-	- ~ -	-	3mを超える	- ~ -	-	-	100kN/m ² を超える	-	- ~ -	-	3mを超える	- ~ -	-	-
	それ以外	1.00	0.00 ~ 6.73	84.97	それ以外	0.00 ~ 6.73	1.84	9.86	それ以外	1.00	5.00 ~ 8.30	84.97	それ以外	5.00 ~ 8.30	1.84	9.86
7	100kN/m ² を超える	-	- ~ -	-	3mを超える	- ~ -	-	-	100kN/m ² を超える	-	- ~ -	-	3mを超える	- ~ -	-	-
	それ以外	1.00	0.00 ~ 6.34	79.67	それ以外	0.00 ~ 0.00	1.62	8.66	それ以外	1.00	5.00 ~ 7.80	79.67	それ以外	5.00 ~ 7.80	1.62	8.66
8	100kN/m ² を超える	-	- ~ -	-	3mを超える	- ~ -	-	-	100kN/m ² を超える	-	- ~ -	-	3mを超える	- ~ -	-	-
	それ以外	1.00	0.00 ~ 6.40	80.46	それ以外	0.00 ~ 6.40	2.12	11.35	それ以外	1.00	5.00 ~ 9.79	80.46	それ以外	5.00 ~ 9.79	2.12	11.35
9	100kN/m ² を超える	-	- ~ -	-	3mを超える	- ~ -	-	-	100kN/m ² を超える	-	- ~ -	-	3mを超える	- ~ -	-	-
	それ以外	1.00	0.00 ~ 6.40	80.46	それ以外	0.00 ~ 6.40	2.12	11.35	それ以外	1.00	5.00 ~ 9.79	80.46	それ以外	5.00 ~ 9.79	2.12	11.35
10	100kN/m ² を超える	1.00	0.00 ~ 0.78	111.58	3mを超える	- ~ -	-	-	100kN/m ² を超える	1.00	10.91 ~ 13.16	111.58	3mを超える	- ~ -	-	-
	それ以外	1.00	0.78 ~ 8.56	100.00	それ以外	0.00 ~ 8.56	2.33	12.47	それ以外	1.00	5.00 ~ 10.91	100.00	それ以外	5.00 ~ 13.16	2.33	12.47
11	100kN/m ² を超える	1.00	0.00 ~ 0.36	105.28	3mを超える	- ~ -	-	-	100kN/m ² を超える	1.00	10.57 ~ 11.53	105.28	3mを超える	- ~ -	-	-
	それ以外	1.00	0.36 ~ 8.14	100.00	それ以外	0.00 ~ 8.14	2.23	11.95	それ以外	1.00	5.00 ~ 10.57	100.00	それ以外	5.00 ~ 11.53	2.23	11.95
12	100kN/m ² を超える	1.00	0.00 ~ 1.34	120.32	3mを超える	- ~ -	-	-	100kN/m ² を超える	1.00	10.82 ~ 15.08	120.32	3mを超える	- ~ -	-	-
	それ以外	1.00	1.34 ~ 9.12	100.00	それ以外	0.00 ~ 9.12	2.51	13.44	それ以外	1.00	5.00 ~ 10.82	100.00	それ以外	5.00 ~ 15.08	2.51	13.44
13	100kN/m ² を超える	1.00	0.00 ~ 0.99	114.86	3mを超える	- ~ -	-	-	100kN/m ² を超える	1.00	10.92 ~ 14.40	114.86	3mを超える	- ~ -	-	-
	それ以外	1.00	0.99 ~ 8.77	100.00	それ以外	0.00 ~ 8.77	2.06	11.02	それ以外	1.00	5.00 ~ 10.92	100.00	それ以外	5.00 ~ 14.40	2.06	11.02
	100kN/m ² を超える		~		3mを超える	~			100kN/m ² を超える		~		3mを超える	~		
	それ以外		~		それ以外	~			それ以外		~		それ以外	~		
	100kN/m ² を超える		~		3mを超える	~			100kN/m ² を超える		~		3mを超える	~		
	それ以外		~		それ以外	~			それ以外		~		それ以外	~		