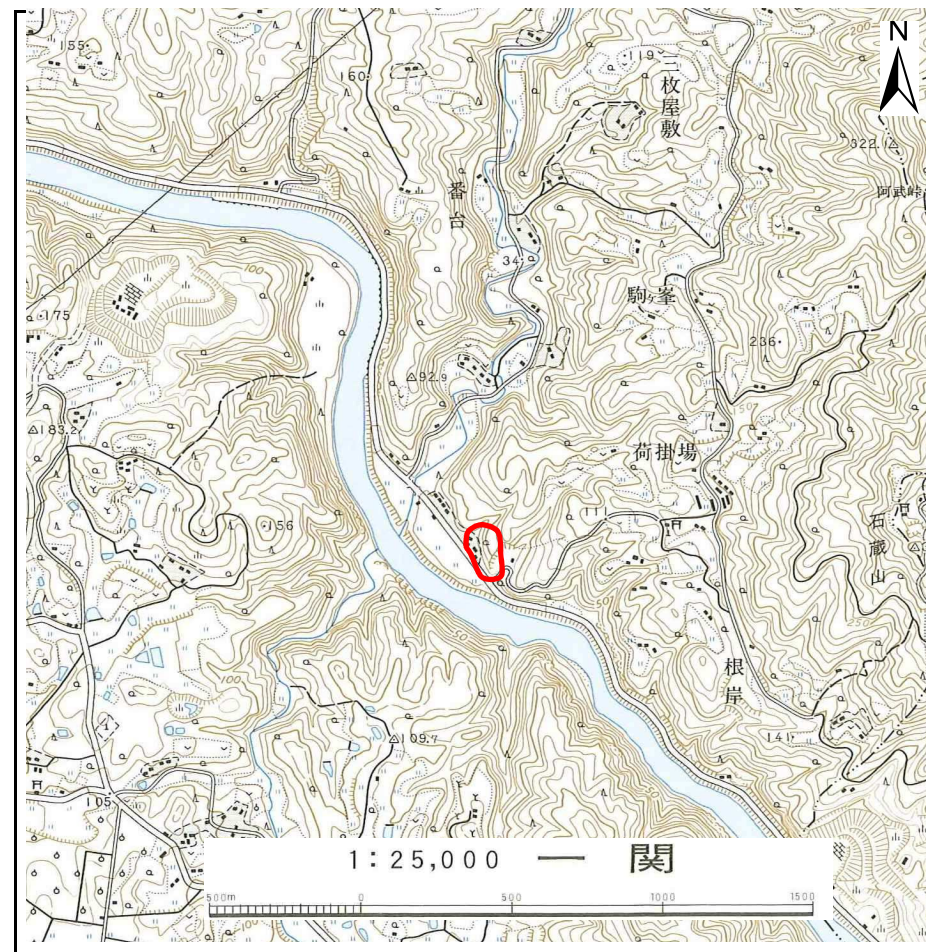
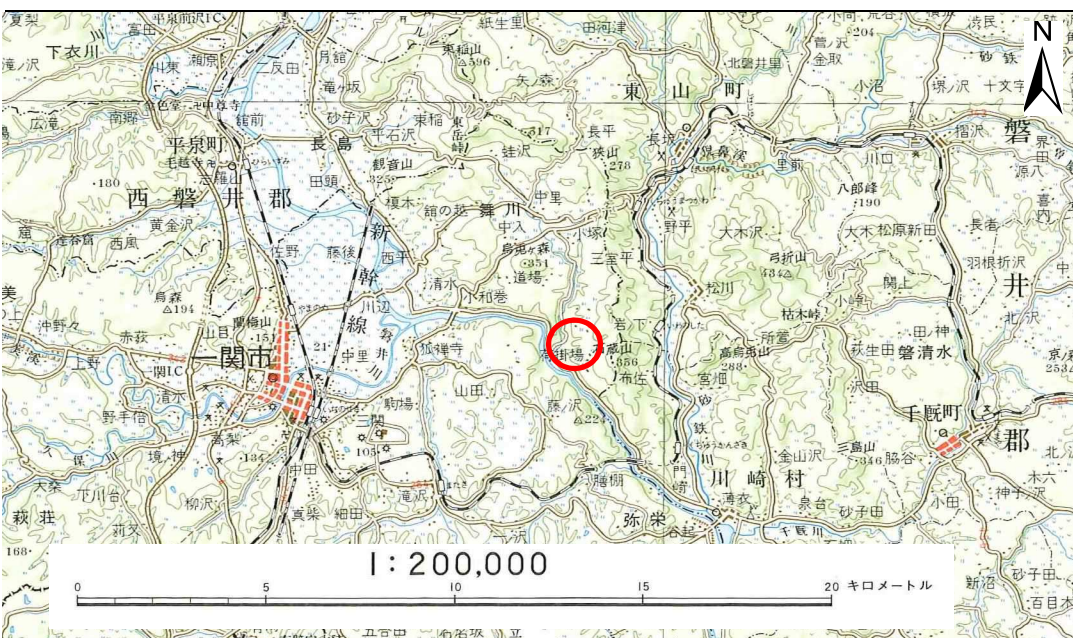


# 土砂災害防止に関する基礎調査(急傾斜地の崩壊)

表紙 概況、位置図

自然現象の種類	急傾斜地の崩壊
箇所番号	173B1046
箇所名	荷掛場
所在地	一関市大字舞川字荷掛場
調査機関	県南広域振興局 一関総合支局



岩手県

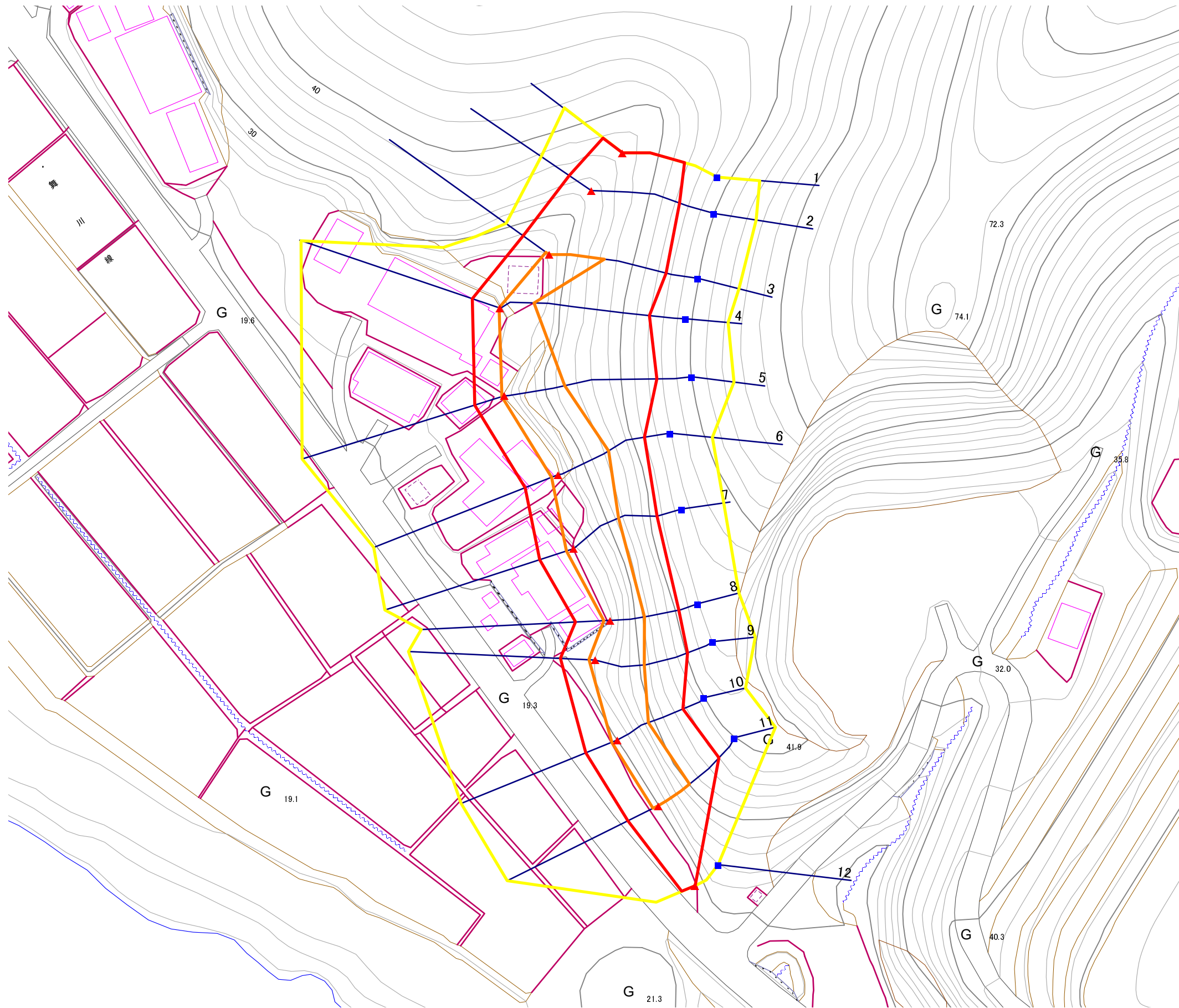
# 急傾斜地の崩壊区域調査

様式3-1 危害のおそれのある土地, 著しい危害のおそれのある土地の設定図

調査年度

平成18年度

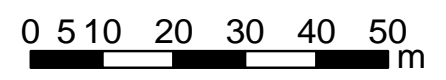
急傾斜地の位置 | 箇所番号 | 173B1046 | 箇所名 | 荷掛場 | 所在地 | 一関市大字舞川字荷掛場



凡 例

- 上端
- ▲ 下端
- 著しい危害のおそれのある土地の区域
- 危害のおそれのある土地の区域
- 土石等の堆積高が3mを超える範囲
- 土石等の移動による力が100kN/m<sup>2</sup>を超える範囲
- 横断測線

1:1,000



# 急傾斜地の崩壊区域調査

様式3-2 建築物に作用すると想定される衝撃に関する事項 (1/1)

												調査年度	平成18年度							
急傾斜地の位置		箇所番号			173B1046			箇所名		荷掛場		所在地		一関市大字舞川字荷掛場						
横断線 番号	急傾斜地の下端に隣接する土地								急傾斜地内											
	土石等の移動の高さと力の大きさ				土石等の堆積高さとの大きさ				土石等の移動の高さと力の大きさ				土石等の堆積高さとの大きさ							
	区分	高さ (m)	下端からの距離 (m)	力の大きさ (kN/m <sup>2</sup> )	区分	下端からの水平 距離(m)	高さ (m)	力の大きさ (kN/m <sup>2</sup> )	区分	高さ (m)	上端からの比高 (m)	力の大きさ (kN/m <sup>2</sup> )	区分	上端からの比高 (m)	高さ (m)	力の大きさ (kN/m <sup>2</sup> )				
1	100kN/m <sup>2</sup> を超える	-	-	-	3mを超える	-	-	-	100kN/m <sup>2</sup> を超える	-	-	-	3mを超える	-	-	-				
	それ以外	1.00	0.00	5.86	86.73	それ以外	0.00	5.86	1.94	8.53	それ以外	1.00	5.00	13.69	86.73	それ以外	5.00	13.69	1.94	8.53
2	100kN/m <sup>2</sup> を超える	-	-	-	3mを超える	-	-	-	100kN/m <sup>2</sup> を超える	-	-	-	3mを超える	-	-	-				
	それ以外	1.00	0.00	6.40	95.39	それ以外	0.00	6.40	2.11	9.28	それ以外	1.00	5.00	17.38	95.39	それ以外	5.00	17.38	2.11	9.28
3	100kN/m <sup>2</sup> を超える	1.00	0.00	0.98	116.59	3mを超える	-	-	-	100kN/m <sup>2</sup> を超える	1.00	14.89	23.48	116.59	3mを超える	-	-	-	-	-
	それ以外	1.00	0.98	7.66	100.00	それ以外	0.00	7.66	2.53	11.13	それ以外	1.00	5.00	14.89	100.00	それ以外	5.00	23.48	2.53	11.13
4	100kN/m <sup>2</sup> を超える	1.00	0.00	0.28	104.59	3mを超える	-	-	-	100kN/m <sup>2</sup> を超える	1.00	20.91	25.79	104.59	3mを超える	-	-	-	-	-
	それ以外	1.00	0.28	6.96	100.00	それ以外	0.00	6.96	2.70	11.89	それ以外	1.00	5.00	20.91	100.00	それ以外	5.00	25.79	2.70	11.89
5	100kN/m <sup>2</sup> を超える	1.00	0.00	0.60	110.03	3mを超える	-	-	-	100kN/m <sup>2</sup> を超える	1.00	18.18	26.90	110.03	3mを超える	-	-	-	-	-
	それ以外	1.00	0.60	7.28	100.00	それ以外	0.00	7.28	2.74	12.07	それ以外	1.00	5.00	18.18	100.00	それ以外	5.00	26.90	2.74	12.07
6	100kN/m <sup>2</sup> を超える	1.00	0.00	1.75	130.34	3mを超える	-	-	-	100kN/m <sup>2</sup> を超える	1.00	12.63	23.48	130.34	3mを超える	-	-	-	-	-
	それ以外	1.00	1.75	8.43	100.00	それ以外	0.00	8.43	2.78	12.22	それ以外	1.00	5.00	12.63	100.00	それ以外	5.00	23.48	2.78	12.22
7	100kN/m <sup>2</sup> を超える	1.00	0.00	1.75	130.46	3mを超える	-	-	-	100kN/m <sup>2</sup> を超える	1.00	12.62	23.44	130.46	3mを超える	-	-	-	-	-
	それ以外	1.00	1.75	8.44	100.00	それ以外	0.00	8.44	2.79	12.26	それ以外	1.00	5.00	12.62	100.00	それ以外	5.00	23.44	2.79	12.26
8	100kN/m <sup>2</sup> を超える	1.00	0.00	1.50	125.85	3mを超える	0.00	0.12	3.08	13.57	100kN/m <sup>2</sup> を超える	1.00	13.72	22.27	125.85	3mを超える	20.00	22.27	3.08	13.57
	それ以外	1.00	1.50	8.18	100.00	それ以外	0.12	8.18	3.00	13.20	それ以外	1.00	5.00	13.72	100.00	それ以外	5.00	20.00	3.00	13.20
9	100kN/m <sup>2</sup> を超える	1.00	0.00	1.41	124.34	3mを超える	-	-	-	100kN/m <sup>2</sup> を超える	1.00	12.99	21.97	124.34	3mを超える	-	-	-	-	-
	それ以外	1.00	1.41	8.10	100.00	それ以外	0.00	8.10	2.68	11.79	それ以外	1.00	5.00	12.99	100.00	それ以外	5.00	21.97	2.68	11.79
10	100kN/m <sup>2</sup> を超える	1.00	0.00	1.40	124.14	3mを超える	-	-	-	100kN/m <sup>2</sup> を超える	1.00	12.61	19.94	124.14	3mを超える	-	-	-	-	-
	それ以外	1.00	1.40	8.09	100.00	それ以外	0.00	8.09	2.49	10.95	それ以外	1.00	5.00	12.61	100.00	それ以外	5.00	19.94	2.49	10.95
11	100kN/m <sup>2</sup> を超える	1.00	0.00	1.34	123.01	3mを超える	-	-	-	100kN/m <sup>2</sup> を超える	1.00	12.67	19.98	123.01	3mを超える	-	-	-	-	-
	それ以外	1.00	1.34	8.03	100.00	それ以外	0.00	8.03	2.42	10.64	それ以外	1.00	5.00	12.67	100.00	それ以外	5.00	19.98	2.42	10.64
12	100kN/m <sup>2</sup> を超える	-	-	-	-	3mを超える	-	-	-	100kN/m <sup>2</sup> を超える	-	-	-	-	3mを超える	-	-	-	-	-
	それ以外	1.00	0.00	3.43	50.77	それ以外	0.00	0.00	1.65	7.26	それ以外	1.00	5.00	5.00	50.77	それ以外	5.00	5.00	1.65	7.26
	100kN/m <sup>2</sup> を超える					3mを超える				100kN/m <sup>2</sup> を超える					3mを超える					
	それ以外					それ以外				それ以外					それ以外					
	100kN/m <sup>2</sup> を超える					3mを超える				100kN/m <sup>2</sup> を超える					3mを超える					
	それ以外					それ以外				それ以外					それ以外					
	100kN/m <sup>2</sup> を超える					3mを超える				100kN/m <sup>2</sup> を超える					3mを超える					
	それ以外					それ以外				それ以外					それ以外					