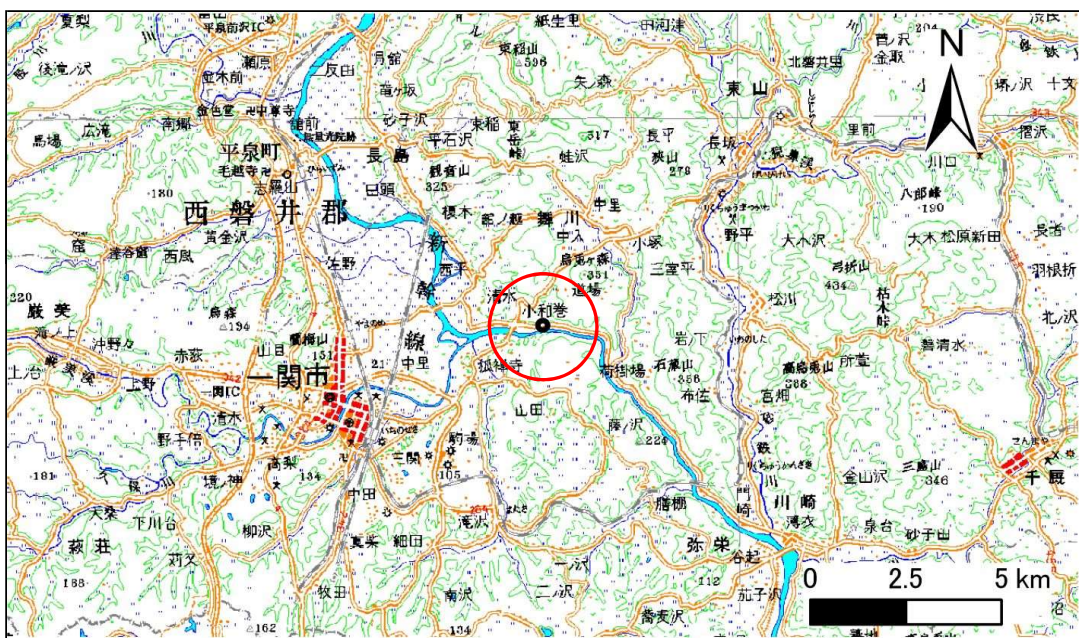


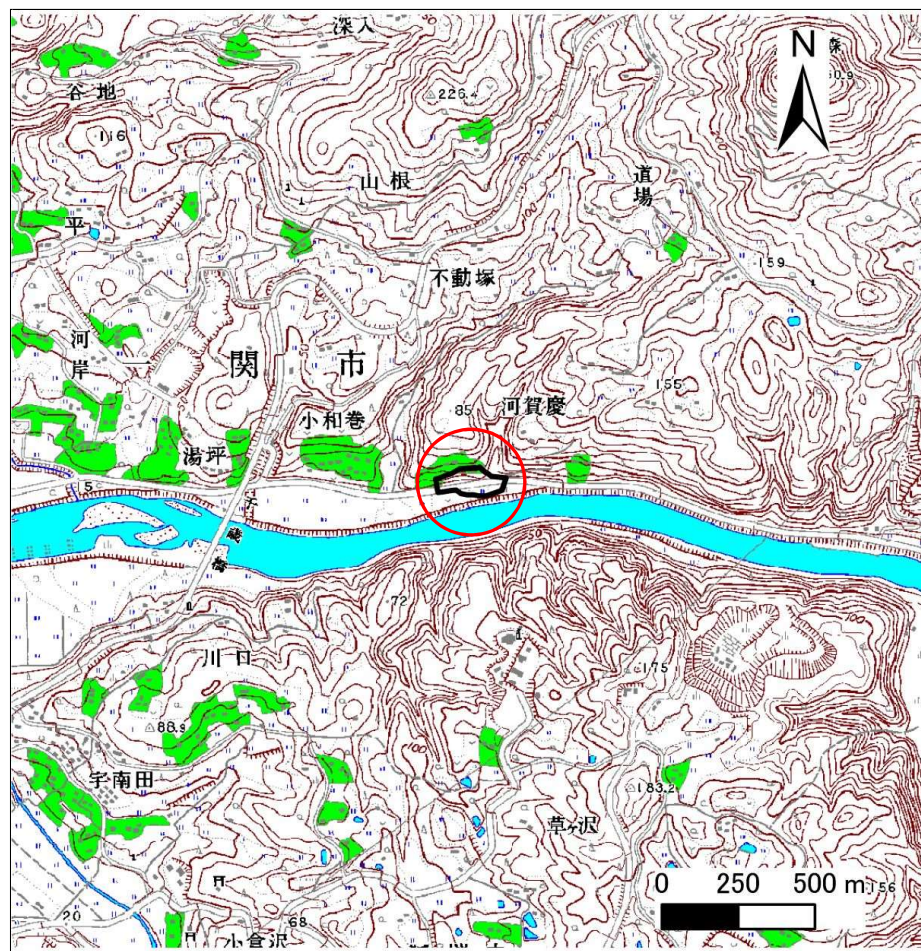
土砂災害防止に関する基礎調査(急傾斜地の崩壊)

表紙 概況、位置図

自然現象の種類	急傾斜地の崩壊
箇所番号	173B1037
箇所名	小和巻-4
所在地	一関市舞川字小和巻
調査機関	岩手県南広域振興局土木部一関土木センター



位置図(S=1:200,000)



概況図(S=1:25,000)

急傾斜地の崩壊区域調書

様式3-1 危害のおそれのある土地、著しい危害のおそれのある土地の設定図

調査年度

平成26年度

急傾斜地の位置	箇所番号	173B1037	箇所名	小和巻-4	所在地	一関市舞川字小和巻
---------	------	----------	-----	-------	-----	-----------



急傾斜地の崩壊区域調査

様式3-2 建築物に作用すると想定される衝撃に関する事項(1/1)

調査年度

平成26年度

急傾斜地の位置		箇所番号			箇所名				所在地		一関市舞川字小和巻					
横断 測線 番号	急傾斜地の下端に隣接する土地															
	土石等の移動の高さと力の大きさ				土石等の堆積高さと力の大きさ				土石等の移動の高さと力の大きさ				土石等の堆積高さと力の大きさ			
	区分	高さ (m)	下端からの距離 (m)	力の大きさ (kN/m ²)	区分	下端からの水平 距離(m)	高さ (m)	力の大きさ (kN/m ²)	区分	高さ (m)	上端からの比高 (m)	力の大きさ (kN/m ²)	区分	上端からの比高 (m)	高さ (m)	力の大きさ (kN/m ²)
1	100kN/m ² を超える	1.00	0.00 ~ 0.01	100.17	3mを超える	— ~ —	—	—	100kN/m ² を超える	1.00	11.27 ~ 11.30	100.17	3mを超える	— ~ —	—	—
	それ以外	1.00	0.01 ~ 7.80	100.00	それ以外	0.00 ~ 7.80	2.39	12.79	それ以外	1.00	5.00 ~ 11.27	100.00	それ以外	5.00 ~ 11.30	2.39	12.79
2	100kN/m ² を超える	1.00	0.00 ~ 0.41	105.99	3mを超える	— ~ —	—	—	100kN/m ² を超える	1.00	10.54 ~ 11.64	105.99	3mを超える	— ~ —	—	—
	それ以外	1.00	0.41 ~ 8.19	100.00	それ以外	0.00 ~ 8.19	2.21	11.82	それ以外	1.00	5.00 ~ 10.54	100.00	それ以外	5.00 ~ 11.64	2.21	11.82
3	100kN/m ² を超える	1.00	0.00 ~ 0.63	109.40	3mを超える	— ~ —	—	—	100kN/m ² を超える	1.00	10.59 ~ 12.46	109.40	3mを超える	— ~ —	—	—
	それ以外	1.00	0.63 ~ 8.42	100.00	それ以外	0.00 ~ 8.42	2.13	11.41	それ以外	1.00	5.00 ~ 10.59	100.00	それ以外	5.00 ~ 12.46	2.13	11.41
4	100kN/m ² を超える	1.00	0.00 ~ 1.17	117.58	3mを超える	— ~ —	—	—	100kN/m ² を超える	1.00	10.53 ~ 14.16	117.58	3mを超える	— ~ —	—	—
	それ以外	1.00	1.17 ~ 8.95	100.00	それ以外	0.00 ~ 8.95	2.19	11.73	それ以外	1.00	5.00 ~ 10.53	100.00	それ以外	5.00 ~ 14.16	2.19	11.73
5	100kN/m ² を超える	1.00	0.00 ~ 1.80	127.58	3mを超える	— ~ —	—	—	100kN/m ² を超える	1.00	11.26 ~ 20.25	127.58	3mを超える	— ~ —	—	—
	それ以外	1.00	1.80 ~ 9.58	100.00	それ以外	0.00 ~ 9.58	2.50	13.39	それ以外	1.00	5.00 ~ 11.26	100.00	それ以外	5.00 ~ 20.25	2.50	13.39
6	100kN/m ² を超える	1.00	0.00 ~ 2.17	133.76	3mを超える	— ~ —	—	—	100kN/m ² を超える	1.00	10.95 ~ 22.07	133.76	3mを超える	— ~ —	—	—
	それ以外	1.00	2.17 ~ 9.96	100.00	それ以外	0.00 ~ 9.96	2.55	13.63	それ以外	1.00	5.00 ~ 10.95	100.00	それ以外	5.00 ~ 22.07	2.55	13.63
7	100kN/m ² を超える	1.00	0.00 ~ 2.70	142.58	3mを超える	— ~ —	—	—	100kN/m ² を超える	1.00	10.54 ~ 23.59	142.58	3mを超える	— ~ —	—	—
	それ以外	1.00	2.70 ~ 10.49	100.00	それ以外	0.00 ~ 10.49	2.68	14.34	それ以外	1.00	5.00 ~ 10.54	100.00	それ以外	5.00 ~ 23.59	2.68	14.34
8	100kN/m ² を超える	1.00	0.00 ~ 2.87	145.43	3mを超える	0.00 ~ 0.07	3.04	16.25	100kN/m ² を超える	1.00	10.53 ~ 25.07	145.43	3mを超える	25.00 ~ 25.07	3.04	16.25
	それ以外	1.00	2.87 ~ 10.65	100.00	それ以外	0.07 ~ 10.65	3.00	16.05	それ以外	1.00	5.00 ~ 10.53	100.00	それ以外	5.00 ~ 25.00	3.00	16.05
9	100kN/m ² を超える	1.00	0.00 ~ 2.07	132.03	3mを超える	— ~ —	—	—	100kN/m ² を超える	1.00	11.60 ~ 25.41	132.03	3mを超える	— ~ —	—	—
	それ以外	1.00	2.07 ~ 9.85	100.00	それ以外	0.00 ~ 9.85	2.78	14.86	それ以外	1.00	5.00 ~ 11.60	100.00	それ以外	5.00 ~ 25.41	2.78	14.86
10	100kN/m ² を超える	1.00	0.00 ~ 1.74	126.73	3mを超える	— ~ —	—	—	100kN/m ² を超える	1.00	12.66 ~ 28.21	126.73	3mを超える	— ~ —	—	—
	それ以外	1.00	1.74 ~ 9.53	100.00	それ以外	0.00 ~ 9.53	2.69	14.42	それ以外	1.00	5.00 ~ 12.66	100.00	それ以外	5.00 ~ 28.21	2.69	14.42
11	100kN/m ² を超える	1.00	0.00 ~ 1.74	126.71	3mを超える	— ~ —	—	—	100kN/m ² を超える	1.00	12.07 ~ 23.79	126.71	3mを超える	— ~ —	—	—
	それ以外	1.00	1.74 ~ 9.53	100.00	それ以外	0.00 ~ 9.53	2.43	13.00	それ以外	1.00	5.00 ~ 12.07	100.00	それ以外	5.00 ~ 23.79	2.43	13.00
	100kN/m ² を超える		~		3mを超える	~			100kN/m ² を超える		~		3mを超える	~		
	それ以外		~		それ以外	~			それ以外		~		それ以外	~		
	100kN/m ² を超える		~		3mを超える	~			100kN/m ² を超える		~		3mを超える	~		
	それ以外		~		それ以外	~			それ以外		~		それ以外	~		
	100kN/m ² を超える		~		3mを超える	~			100kN/m ² を超える		~		3mを超える	~		
	それ以外		~		それ以外	~			それ以外		~		それ以外	~		