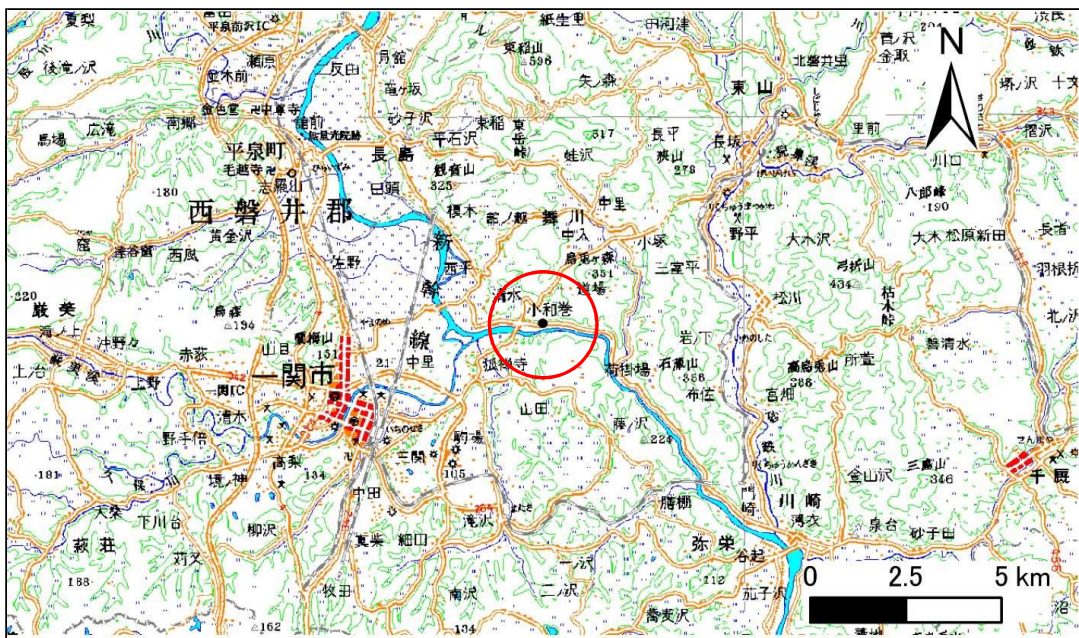


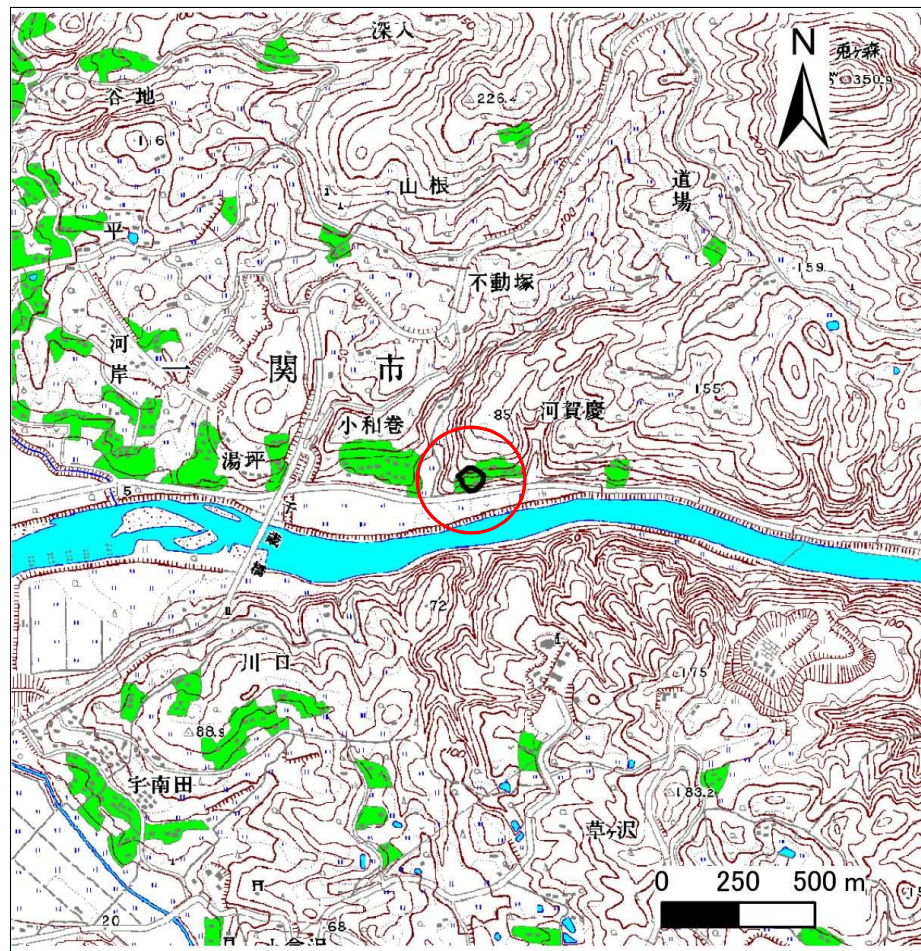
土砂災害防止に関する基礎調査(急傾斜地の崩壊)

表紙 概況、位置図

| | |
|---------|----------------------|
| 自然現象の種類 | 急傾斜地の崩壊 |
| 箇所番号 | 173B1036 |
| 箇所名 | 小和巻-3 |
| 所在地 | 一関市舞川字小和巻 |
| 調査機関 | 岩手県南広域振興局土木部一関土木センター |



位置図(S=1:200,000)



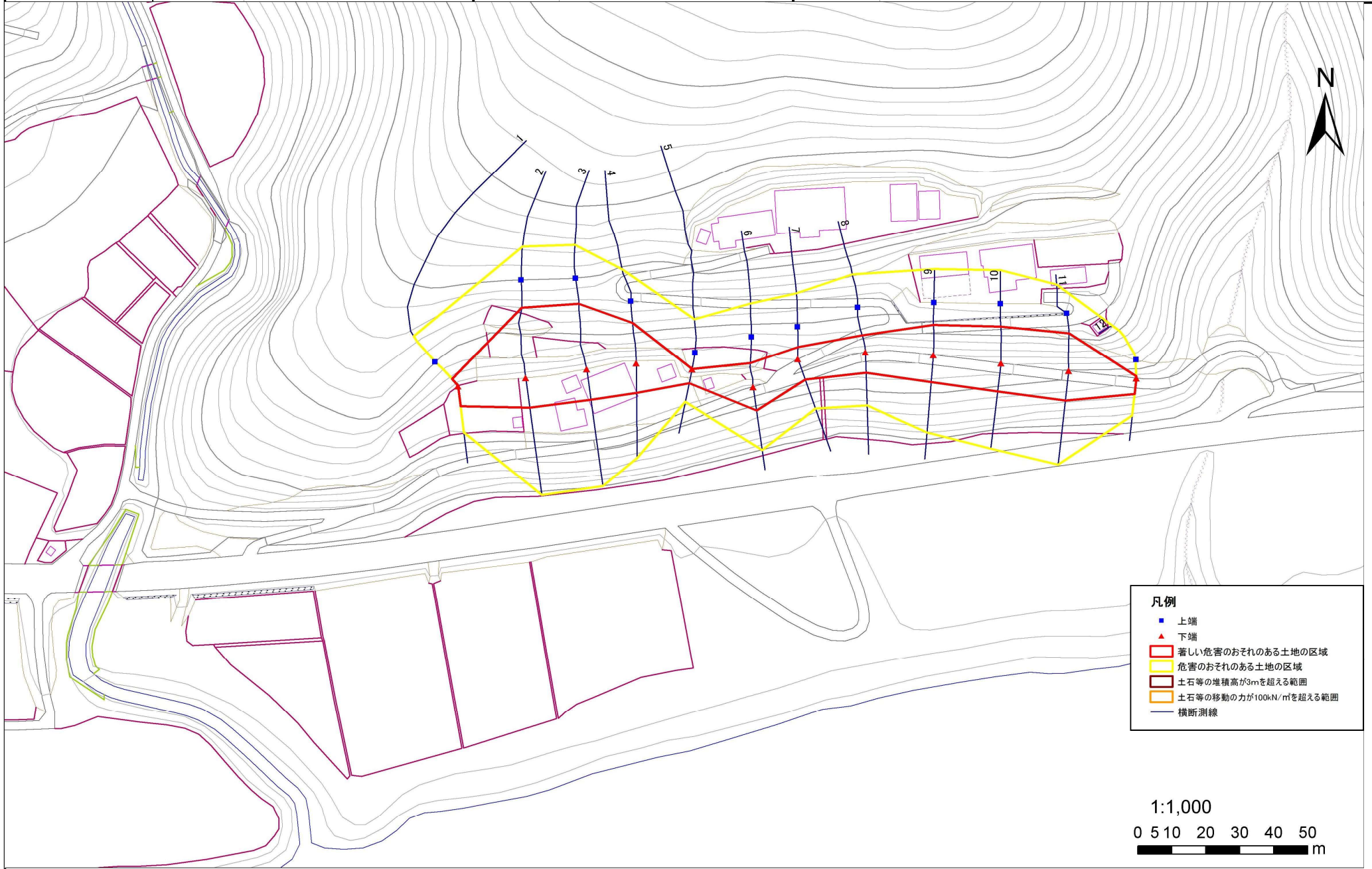
概況図(S=1:25,000)

急傾斜地の崩壊区域調書

様式3-1 危害のおそれのある土地、著しい危害のおそれのある土地の設定図

調査年度 平成26年度

| | | | | | | |
|---------|------|----------|-----|-------|-----|-----------|
| 急傾斜地の位置 | 箇所番号 | 173B1036 | 箇所名 | 小和巻-3 | 所在地 | 一関市舞川字小和巻 |
|---------|------|----------|-----|-------|-----|-----------|



急傾斜地の崩壊区域調査

様式3-2 建築物に作用すると想定される衝撃に関する事項(1/1)

調査年度 平成26年度

| 急傾斜地の位置 | | 箇所番号 173B1036 | | | 箇所名 小和巻-3 | | | | 所在地 一関市舞川字小和巻 | | 調査年度 平成26年度 | | | | | |
|----------------|---------------------------|---------------|----------------|-------------------------------|---------------|------------------|-----------|-------------------------------|---------------------------|-----------|----------------|-------------------------------|---------------|----------------|-----------|-------------------------------|
| 横断 測線 番号 | 急傾斜地の下端に隣接する土地 | | | | | | | | 急傾斜地内 | | | | | | | |
| | 土石等の移動の高さと力の大きさ | | | | 土石等の堆積高さとの大きさ | | | | 土石等の移動の高さと力の大きさ | | | | 土石等の堆積高さとの大きさ | | | |
| | 区分 | 高さ (m) | 下端からの距離 (m) | 力の大きさ (kN/m ²) | 区分 | 下端からの水平 距離(m) | 高さ (m) | 力の大きさ (kN/m ²) | 区分 | 高さ (m) | 上端からの比高 (m) | 力の大きさ (kN/m ²) | 区分 | 上端からの比高 (m) | 高さ (m) | 力の大きさ (kN/m ²) |
| 1 | 100kN/m ² を超える | — | — ~ — | — | 3mを超える | — ~ — | — | — | 100kN/m ² を超える | — | — ~ — | — | 3mを超える | — ~ — | — | — |
| | それ以外 | 1.00 | 0.00 ~ 6.04 | 75.75 | それ以外 | 0.00 ~ 0.00 | 1.70 | 9.08 | それ以外 | 1.00 | 5.00 ~ 6.94 | 75.75 | それ以外 | 5.00 ~ 6.94 | 1.70 | 9.08 |
| 2 | 100kN/m ² を超える | 1.00 | 0.00 ~ 1.11 | 116.75 | 3mを超える | — ~ — | — | — | 100kN/m ² を超える | 1.00 | 12.13 ~ 17.76 | 116.75 | 3mを超える | — ~ — | — | — |
| | それ以外 | 1.00 | 1.11 ~ 8.90 | 100.00 | それ以外 | 0.00 ~ 8.90 | 2.13 | 11.38 | それ以外 | 1.00 | 5.00 ~ 12.13 | 100.00 | それ以外 | 5.00 ~ 17.76 | 2.13 | 11.38 |
| 3 | 100kN/m ² を超える | 1.00 | 0.00 ~ 1.47 | 122.36 | 3mを超える | — ~ — | — | — | 100kN/m ² を超える | 1.00 | 11.25 ~ 17.76 | 122.36 | 3mを超える | — ~ — | — | — |
| | それ以外 | 1.00 | 1.47 ~ 9.25 | 100.00 | それ以外 | 0.00 ~ 9.25 | 2.19 | 11.74 | それ以外 | 1.00 | 5.00 ~ 11.25 | 100.00 | それ以外 | 5.00 ~ 17.76 | 2.19 | 11.74 |
| 4 | 100kN/m ² を超える | 1.00 | 0.00 ~ 1.15 | 117.40 | 3mを超える | — ~ — | — | — | 100kN/m ² を超える | 1.00 | 10.54 ~ 14.18 | 117.40 | 3mを超える | — ~ — | — | — |
| | それ以外 | 1.00 | 1.15 ~ 8.94 | 100.00 | それ以外 | 0.00 ~ 8.94 | 2.17 | 11.60 | それ以外 | 1.00 | 5.00 ~ 10.54 | 100.00 | それ以外 | 5.00 ~ 14.18 | 2.17 | 11.60 |
| 5 | 100kN/m ² を超える | — | — ~ — | — | 3mを超える | — ~ — | — | — | 100kN/m ² を超える | — | — ~ — | — | 3mを超える | — ~ — | — | — |
| | それ以外 | 1.00 | 0.00 ~ 4.38 | 54.63 | それ以外 | 0.00 ~ 4.38 | 1.96 | 10.51 | それ以外 | 1.00 | 5.00 ~ 5.00 | 54.63 | それ以外 | 5.00 ~ 5.00 | 1.96 | 10.51 |
| 6 | 100kN/m ² を超える | — | — ~ — | — | 3mを超える | — ~ — | — | — | 100kN/m ² を超える | — | — ~ — | — | 3mを超える | — ~ — | — | — |
| | それ以外 | 1.00 | 0.00 ~ 7.12 | 90.48 | それ以外 | 0.00 ~ 0.00 | 1.62 | 8.69 | それ以外 | 1.00 | 5.00 ~ 9.55 | 90.48 | それ以外 | 5.00 ~ 9.55 | 1.62 | 8.69 |
| 7 | 100kN/m ² を超える | — | — ~ — | — | 3mを超える | — ~ — | — | — | 100kN/m ² を超える | — | — ~ — | — | 3mを超える | — ~ — | — | — |
| | それ以外 | 1.00 | 0.00 ~ 6.54 | 82.45 | それ以外 | 0.00 ~ 6.54 | 1.80 | 9.64 | それ以外 | 1.00 | 5.00 ~ 7.84 | 82.45 | それ以外 | 5.00 ~ 7.84 | 1.80 | 9.64 |
| 8 | 100kN/m ² を超える | — | — ~ — | — | 3mを超える | — ~ — | — | — | 100kN/m ² を超える | — | — ~ — | — | 3mを超える | — ~ — | — | — |
| | それ以外 | 1.00 | 0.00 ~ 6.20 | 77.83 | それ以外 | 0.00 ~ 0.00 | 1.57 | 8.38 | それ以外 | 1.00 | 5.00 ~ 7.98 | 77.83 | それ以外 | 5.00 ~ 7.98 | 1.57 | 8.38 |
| 9 | 100kN/m ² を超える | 1.00 | 0.00 ~ 0.37 | 105.48 | 3mを超える | — ~ — | — | — | 100kN/m ² を超える | 1.00 | 10.58 ~ 11.62 | 105.48 | 3mを超える | — ~ — | — | — |
| | それ以外 | 1.00 | 0.37 ~ 8.16 | 100.00 | それ以外 | 0.00 ~ 8.16 | 2.14 | 11.45 | それ以外 | 1.00 | 5.00 ~ 10.58 | 100.00 | それ以外 | 5.00 ~ 11.62 | 2.14 | 11.45 |
| 10 | 100kN/m ² を超える | 1.00 | 0.00 ~ 0.75 | 111.21 | 3mを超える | — ~ — | — | — | 100kN/m ² を超える | 1.00 | 10.62 ~ 12.91 | 111.21 | 3mを超える | — ~ — | — | — |
| | それ以外 | 1.00 | 0.75 ~ 8.54 | 100.00 | それ以外 | 0.00 ~ 8.54 | 2.12 | 11.36 | それ以外 | 1.00 | 5.00 ~ 10.62 | 100.00 | それ以外 | 5.00 ~ 12.91 | 2.12 | 11.36 |
| 11 | 100kN/m ² を超える | 1.00 | 0.00 ~ 1.17 | 117.63 | 3mを超える | — ~ — | — | — | 100kN/m ² を超える | 1.00 | 10.57 ~ 14.16 | 117.63 | 3mを超える | — ~ — | — | — |
| | それ以外 | 1.00 | 1.17 ~ 8.95 | 100.00 | それ以外 | 0.00 ~ 8.95 | 2.23 | 11.96 | それ以外 | 1.00 | 5.00 ~ 10.57 | 100.00 | それ以外 | 5.00 ~ 14.16 | 2.23 | 11.96 |
| 12 | 100kN/m ² を超える | — | — ~ — | — | 3mを超える | — ~ — | — | — | 100kN/m ² を超える | — | — ~ — | — | 3mを超える | — ~ — | — | — |
| | それ以外 | 1.00 | 0.00 ~ 4.76 | 59.37 | それ以外 | 0.00 ~ 4.76 | 1.98 | 10.57 | それ以外 | 1.00 | 5.00 ~ 5.60 | 59.37 | それ以外 | 5.00 ~ 5.60 | 1.98 | 10.57 |
| | 100kN/m ² を超える | | ~ | | 3mを超える | ~ | | | 100kN/m ² を超える | | ~ | | 3mを超える | ~ | | |
| | それ以外 | | ~ | | それ以外 | ~ | | | それ以外 | | ~ | | それ以外 | ~ | | |
| | 100kN/m ² を超える | | ~ | | 3mを超える | ~ | | | 100kN/m ² を超える | | ~ | | 3mを超える | ~ | | |
| | それ以外 | | ~ | | それ以外 | ~ | | | それ以外 | | ~ | | それ以外 | ~ | | |
| | 100kN/m ² を超える | | ~ | | 3mを超える | ~ | | | 100kN/m ² を超える | | ~ | | 3mを超える | ~ | | |
| | それ以外 | | ~ | | それ以外 | ~ | | | それ以外 | | ~ | | それ以外 | ~ | | |