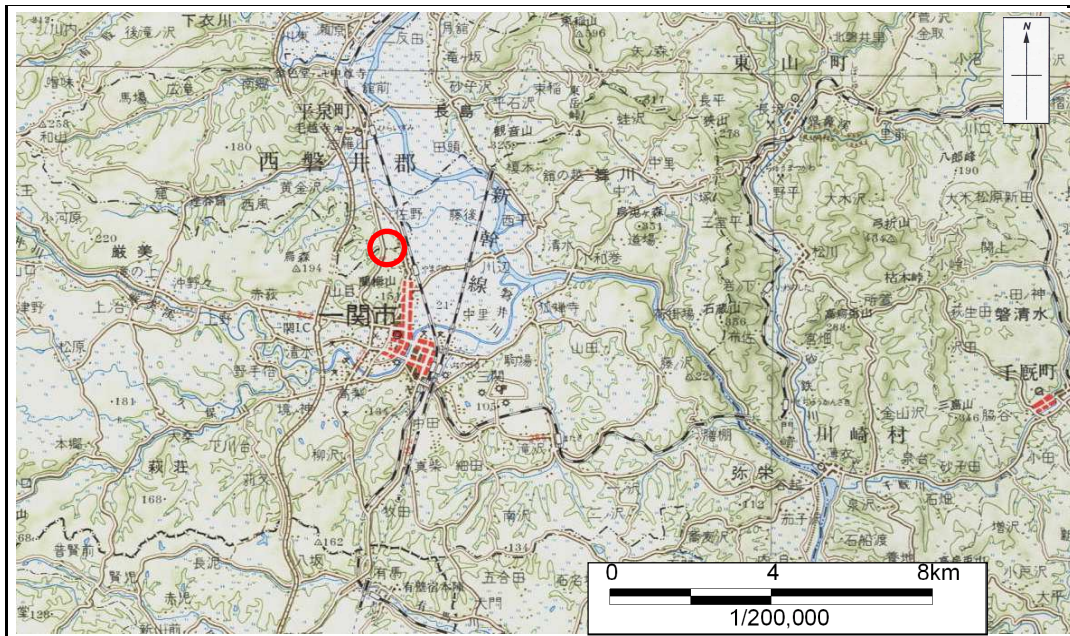


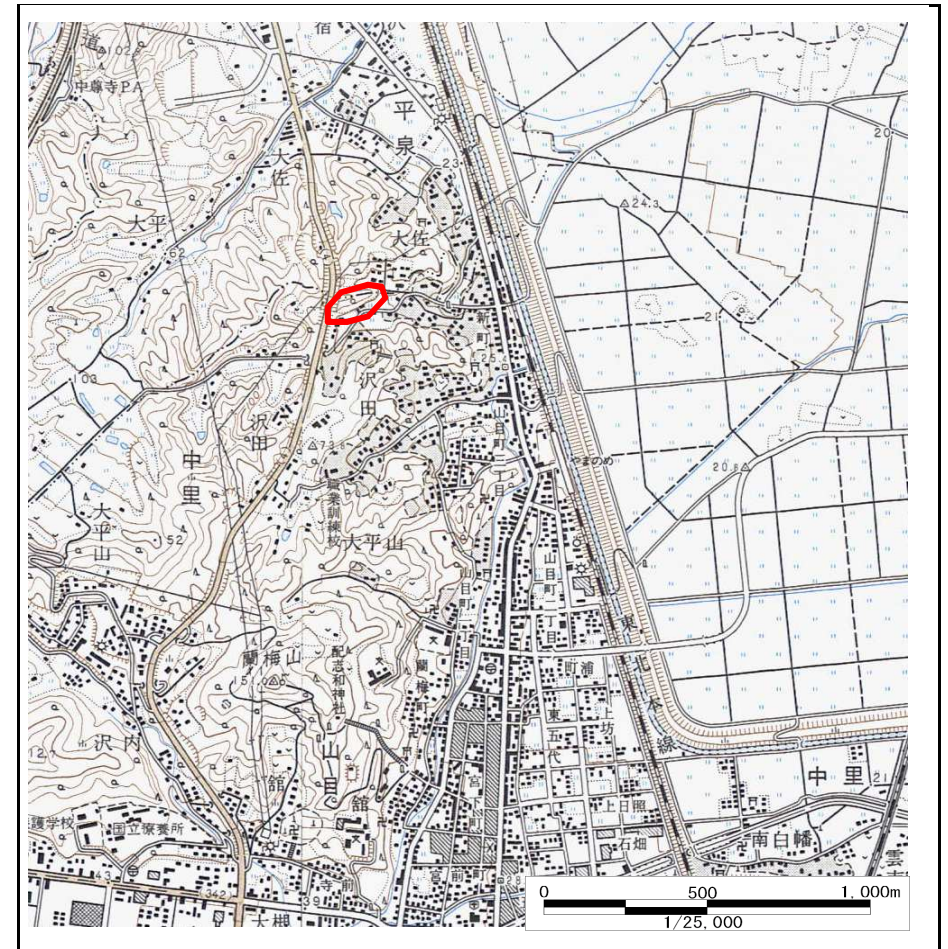
土砂災害防止に関する基礎調査(急傾斜地の崩壊)

表紙 概況、位置図

自然現象の種類	急傾斜地の崩壊
箇所番号	173B1030
箇所名	沢田-6
所在地	一関市中里字沢田
調査機関	一関地方振興局



概況図 (S=1:200,000)



位置図 (S=1:25,000)

岩手県

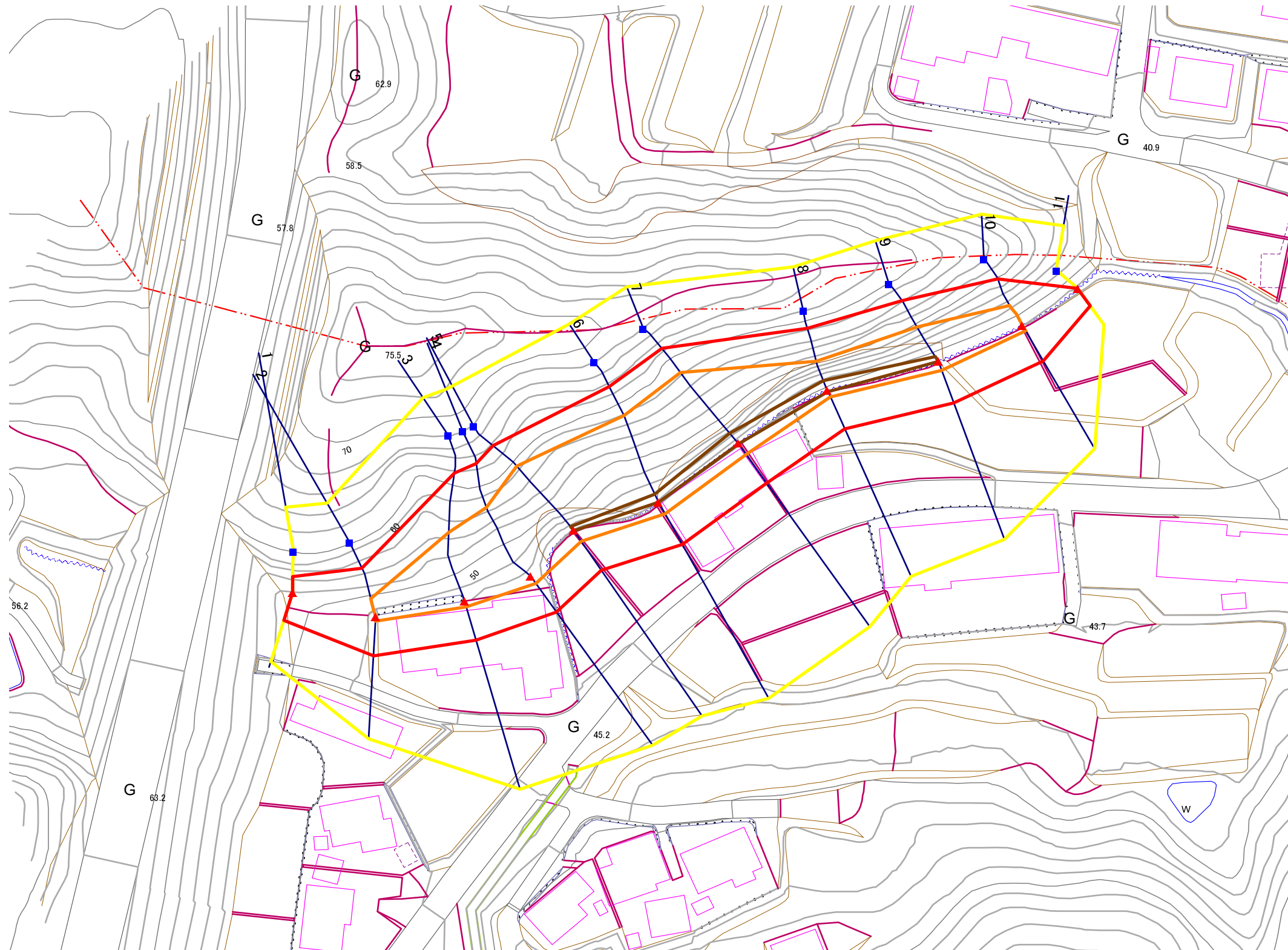
急傾斜地の崩壊区域調書

様式3-1 危害のおそれのある土地, 著しい危害のおそれのある土地の設定図

調査年度

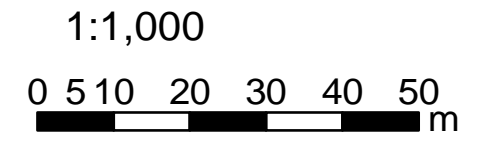
平成17年度

急傾斜地の位置 | 箇所番号 | 173B1030 | 箇所名 | 沢田-6 | 所在地 | 一関市中里字沢田



凡 例

- 上端
- ▲ 下端
- 著しい危害のおそれのある土地の区域
- 危害のおそれのある土地の区域
- 土石等の堆積高が3mを超える範囲
- 土石等の移動による力が100kN/m²を超える範囲
- 横断測線



急傾斜地の崩壊区域調査

様式3-2 建築物に作用すると想定される衝撃に関する事項(1/1)

調査年度	平成17年度
------	--------

急傾斜地の位置		173B1030				箇所名				沢田-6				所在地				一関市中里字沢田			
横断線 番号	急傾斜地の下端に隣接する土地								急傾斜地内												
	土石等の移動の高さと力の大きさ				土石等の堆積高さと力の大きさ				土石等の移動の高さと力の大きさ				土石等の堆積高さと力の大きさ								
	区分	高さ (m)	下端からの距離 (m)	力の大きさ (kN/m ²)	区分	下端からの水平 距離(m)	高さ (m)	力の大きさ (kN/m ²)	区分	高さ (m)	上端からの比高 (m)	力の大きさ (kN/m ²)	区分	上端からの比高 (m)	高さ (m)	力の大きさ (kN/m ²)					
1	100kN/m ² を超える	-	-	-	3mを超える	-	-	-	100kN/m ² を超える	-	-	-	3mを超える	-	-	-					
	それ以外	1.00	0.00	6.57	82.78	それ以外	0.00	6.57	1.87	9.47	それ以外	1.00	5.00	8.11	82.78	それ以外	5.00	8.11	1.87	9.47	
2	100kN/m ² を超える	1.00	0.00	1.05	115.79	3mを超える	-	-	-	100kN/m ² を超える	1.00	10.53	13.73	115.79	3mを超える	-	-	-	-	-	
	それ以外	1.00	1.05	8.83	100.00	それ以外	0.00	8.83	2.19	11.08	それ以外	1.00	5.00	10.53	100.00	それ以外	5.00	13.73	2.19	11.08	
3	100kN/m ² を超える	1.00	0.00	1.37	120.72	3mを超える	-	-	-	100kN/m ² を超える	1.00	12.69	21.92	120.72	3mを超える	-	-	-	-	-	
	それ以外	1.00	1.37	9.15	100.00	それ以外	0.00	9.15	2.39	12.09	それ以外	1.00	5.00	12.69	100.00	それ以外	5.00	21.92	2.39	12.09	
4	100kN/m ² を超える	1.00	0.00	2.00	130.87	3mを超える	-	-	-	100kN/m ² を超える	1.00	11.41	23.06	130.87	3mを超える	-	-	-	-	-	
	それ以外	1.00	2.00	9.78	100.00	それ以外	0.00	9.78	2.49	12.56	それ以外	1.00	5.00	11.41	100.00	それ以外	5.00	23.06	2.49	12.56	
5	100kN/m ² を超える	1.00	0.00	3.02	147.96	3mを超える	0.00	0.20	3.11	15.72	100kN/m ² を超える	1.00	10.56	25.79	147.96	3mを超える	25.00	25.79	3.11	15.72	
	それ以外	1.00	3.02	10.80	100.00	それ以外	0.20	10.80	3.00	15.16	それ以外	1.00	5.00	10.56	100.00	それ以外	5.00	25.00	3.00	15.16	
6	100kN/m ² を超える	1.00	0.00	2.99	147.54	3mを超える	0.00	0.08	3.04	15.37	100kN/m ² を超える	1.00	10.53	26.47	147.54	3mを超える	25.00	26.47	3.04	15.37	
	それ以外	1.00	2.99	10.78	100.00	それ以外	0.08	10.78	3.00	15.16	それ以外	1.00	5.00	10.53	100.00	それ以外	5.00	25.00	3.00	15.16	
7	100kN/m ² を超える	1.00	0.00	3.16	150.52	3mを超える	0.00	0.26	3.15	15.91	100kN/m ² を超える	1.00	10.62	27.31	150.52	3mを超える	25.00	27.31	3.15	15.91	
	それ以外	1.00	3.16	10.95	100.00	それ以外	0.26	10.95	3.00	15.16	それ以外	1.00	5.00	10.62	100.00	それ以外	5.00	25.00	3.00	15.16	
8	100kN/m ² を超える	1.00	0.00	1.66	125.40	3mを超える	0.00	0.36	3.28	16.57	100kN/m ² を超える	1.00	14.29	22.73	125.40	3mを超える	20.00	22.73	3.28	16.57	
	それ以外	1.00	1.66	9.44	100.00	それ以外	0.36	9.44	3.00	15.16	それ以外	1.00	5.00	14.29	100.00	それ以外	5.00	20.00	3.00	15.16	
9	100kN/m ² を超える	1.00	0.00	2.16	133.48	3mを超える	0.00	0.09	3.06	15.49	100kN/m ² を超える	1.00	11.98	21.20	133.48	3mを超える	20.00	21.20	3.06	15.49	
	それ以外	1.00	2.16	9.94	100.00	それ以外	0.09	9.94	3.00	15.16	それ以外	1.00	5.00	11.98	100.00	それ以外	5.00	20.00	3.00	15.16	
10	100kN/m ² を超える	1.00	0.00	1.45	122.07	3mを超える	-	-	-	-	100kN/m ² を超える	1.00	11.07	15.88	122.07	3mを超える	-	-	-	-	
	それ以外	1.00	1.45	9.24	100.00	それ以外	0.00	9.24	2.56	12.95	それ以外	1.00	5.00	11.07	100.00	それ以外	5.00	15.88	2.56	12.95	
11	100kN/m ² を超える	-	-	-	-	3mを超える	-	-	-	-	100kN/m ² を超える	-	-	-	-	3mを超える	-	-	-	-	
	それ以外	1.00	0.00	4.78	59.51	それ以外	0.00	0.00	1.73	8.73	それ以外	1.00	5.00	5.00	59.51	それ以外	5.00	5.00	1.73	8.73	
	100kN/m ² を超える					3mを超える					100kN/m ² を超える					3mを超える					
	それ以外					それ以外					それ以外					それ以外					
	100kN/m ² を超える					3mを超える					100kN/m ² を超える					3mを超える					
	それ以外					それ以外					それ以外					それ以外					
	100kN/m ² を超える					3mを超える					100kN/m ² を超える					3mを超える					
	それ以外					それ以外					それ以外					それ以外					