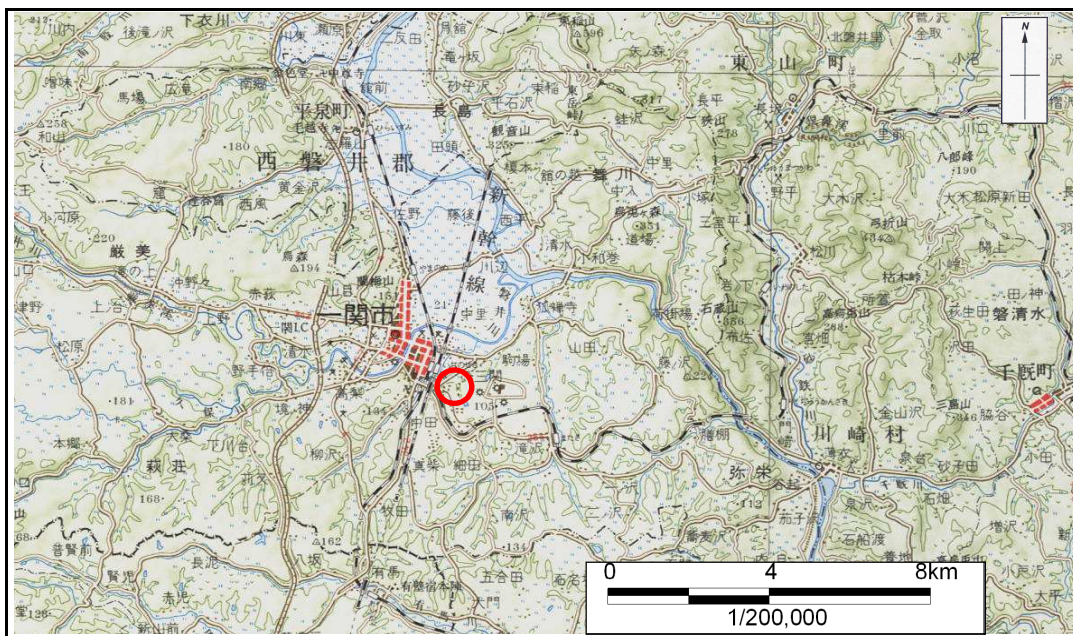


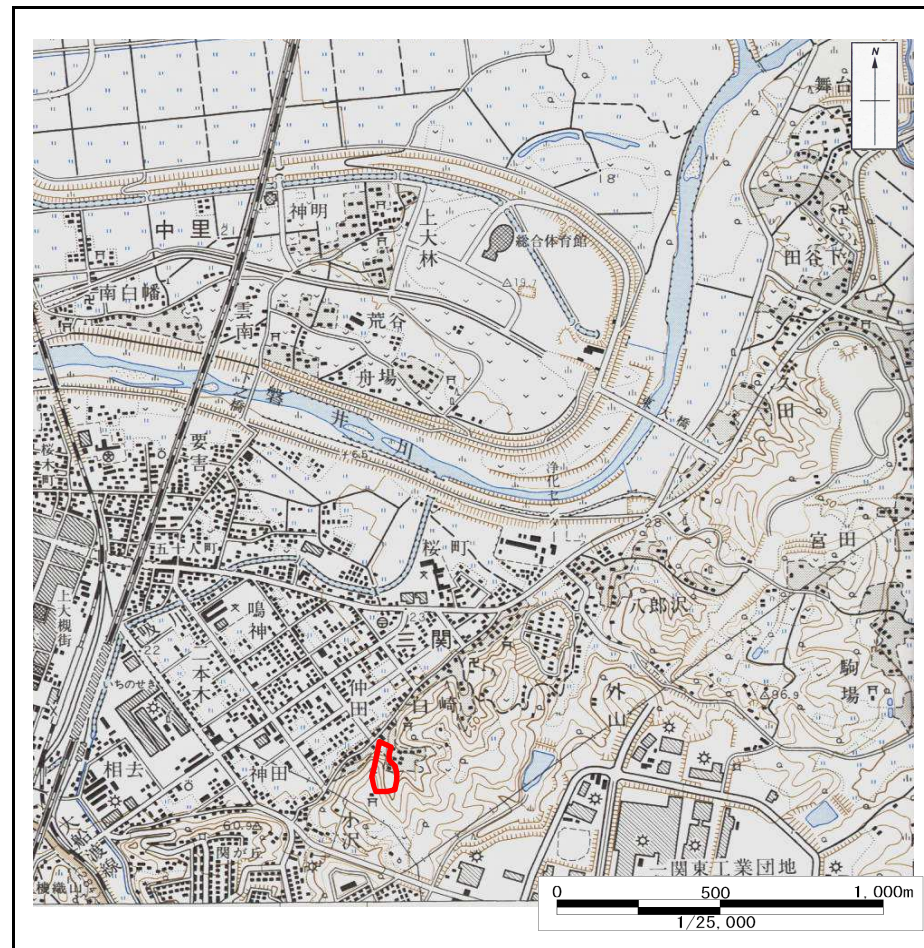
# 土砂災害防止に関する基礎調査(急傾斜地の崩壊)

表紙 概況、位置図

自然現象の種類	急傾斜地の崩壊
箇所番号	173A1008
箇所名	白崎-3
所在地	一関市三関字白崎
調査機関	一関地方振興局



概況図 1/200,000



位置図 1/25,000

岩手県



# 急傾斜地の崩壊区域調査

様式3-1 危害のおそれのある土地、著しい危害のおそれのある土地の設定図

調査年度

平成16年度

急傾斜地の位置

箇所番号

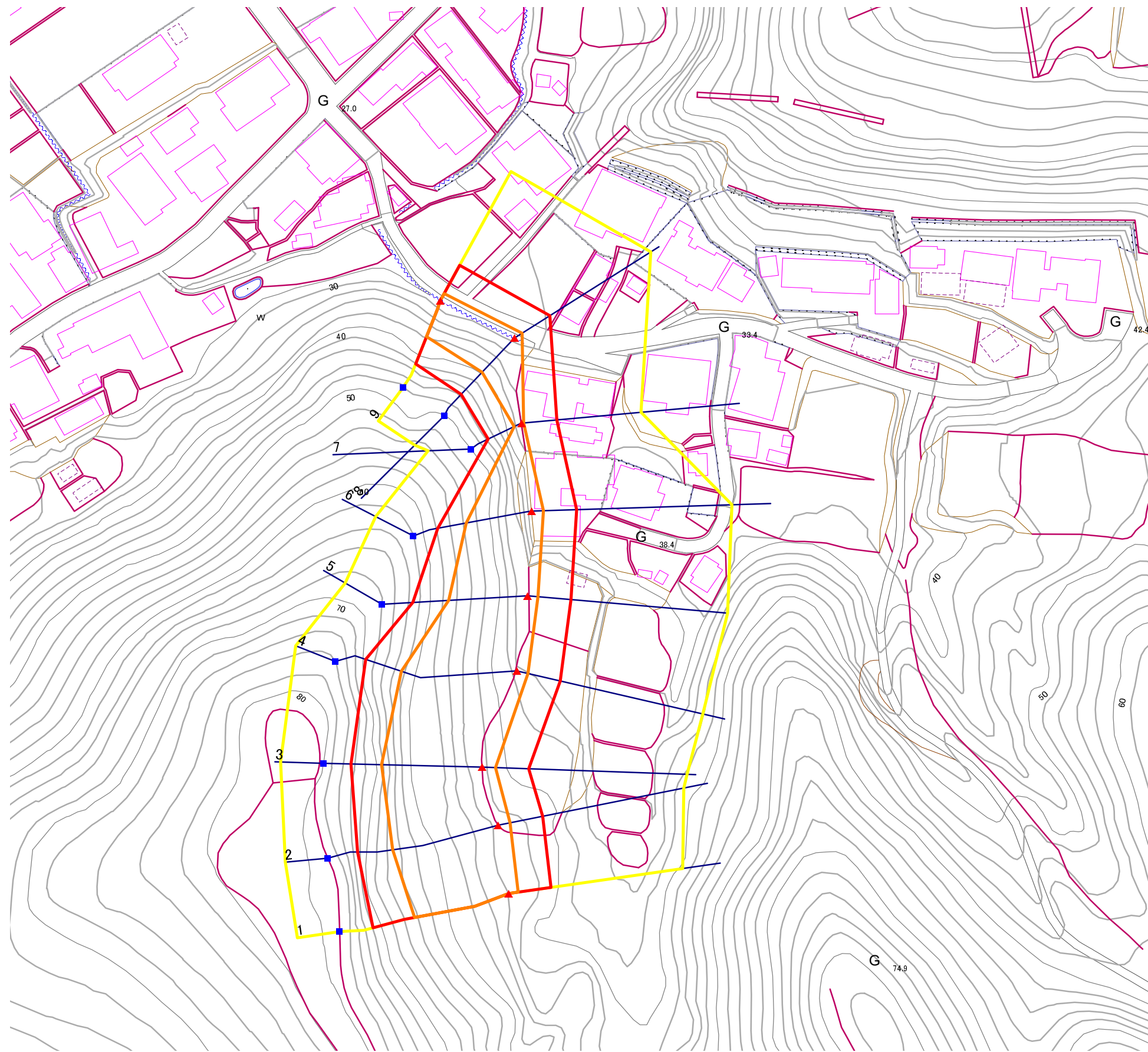
173A1008

箇所名

白崎-3

所在地

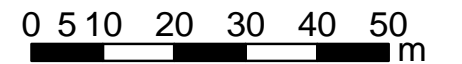
一関市三関字白崎



## 凡 例

- 上端
- ▲ 下端
- ▭ 著しい危害のおそれのある土地の区域
- ▭ 危害のおそれのある土地の区域
- ▭ 土石等の堆積高が3mを超える範囲
- ▭ 土石等の移動による力が100kN/m<sup>2</sup>を超える範囲
- 横断測線

1:1,000



## 急傾斜地の崩壊区域調査

様式3-2 建築物に作用すると想定される衝撃に関する事項(1/1)

調査年度 平成16年度

急傾斜地の位置		箇所番号		173A1008		箇所名		白崎-3		所在地		一関市三関字白崎				
横断線 番号	急傾斜地の下端に隣接する土地								急傾斜地内							
	土石等の移動の高さと力の大きさ				土石等の堆積高さと力の大きさ				土石等の移動の高さと力の大きさ				土石等の堆積高さと力の大きさ			
	区分	高さ (m)	下端からの距離 (m)	力の大きさ (kN/m <sup>2</sup> )	区分	下端からの水平 距離(m)	高さ (m)	力の大きさ (kN/m <sup>2</sup> )	区分	高さ (m)	上端からの比高 (m)	力の大きさ (kN/m <sup>2</sup> )	区分	上端からの比高 (m)	高さ (m)	力の大きさ (kN/m <sup>2</sup> )
1	100kN/m <sup>2</sup> を超える	1.00	0.00 ~ 2.22	134.55	3mを超える	- ~ -	-	-	100kN/m <sup>2</sup> を超える	1.00	11.37 ~ 25.88	134.55	3mを超える	- ~ -	-	-
	それ以外	1.00	2.22 ~ 10.01	100.00	それ以外	0.00 ~ 10.01	2.80	14.17	それ以外	1.00	5.00 ~ 11.37	100.00	それ以外	5.00 ~ 25.88	2.80	14.17
2	100kN/m <sup>2</sup> を超える	1.00	0.00 ~ 2.82	144.56	3mを超える	- ~ -	-	-	100kN/m <sup>2</sup> を超える	1.00	10.74 ~ 28.42	144.56	3mを超える	- ~ -	-	-
	それ以外	1.00	2.82 ~ 10.60	100.00	それ以外	0.00 ~ 10.60	2.92	14.74	それ以外	1.00	5.00 ~ 10.74	100.00	それ以外	5.00 ~ 28.42	2.92	14.74
3	100kN/m <sup>2</sup> を超える	1.00	0.00 ~ 3.17	150.56	3mを超える	0.00 ~ 0.10	3.05	15.43	100kN/m <sup>2</sup> を超える	1.00	10.53 ~ 28.74	150.56	3mを超える	25.00 ~ 28.74	3.05	15.43
	それ以外	1.00	3.17 ~ 10.95	100.00	それ以外	0.10 ~ 10.95	3.00	15.16	それ以外	1.00	5.00 ~ 10.53	100.00	それ以外	5.00 ~ 25.00	3.00	15.16
4	100kN/m <sup>2</sup> を超える	1.00	0.00 ~ 2.70	142.60	3mを超える	- ~ -	-	-	100kN/m <sup>2</sup> を超える	1.00	10.92 ~ 29.27	142.60	3mを超える	- ~ -	-	-
	それ以外	1.00	2.70 ~ 10.49	100.00	それ以外	0.00 ~ 10.49	2.87	14.52	それ以外	1.00	5.00 ~ 10.92	100.00	それ以外	5.00 ~ 29.27	2.87	14.52
5	100kN/m <sup>2</sup> を超える	1.00	0.00 ~ 2.42	137.88	3mを超える	- ~ -	-	-	100kN/m <sup>2</sup> を超える	1.00	10.79 ~ 23.48	137.88	3mを超える	- ~ -	-	-
	それ以外	1.00	2.42 ~ 10.21	100.00	それ以外	0.00 ~ 10.21	2.58	13.03	それ以外	1.00	5.00 ~ 10.79	100.00	それ以外	5.00 ~ 23.48	2.58	13.03
6	100kN/m <sup>2</sup> を超える	1.00	0.00 ~ 2.80	144.29	3mを超える	- ~ -	-	-	100kN/m <sup>2</sup> を超える	1.00	10.61 ~ 23.44	144.29	3mを超える	- ~ -	-	-
	それ以外	1.00	2.80 ~ 10.59	100.00	それ以外	0.00 ~ 10.59	2.79	14.09	それ以外	1.00	5.00 ~ 10.61	100.00	それ以外	5.00 ~ 23.44	2.79	14.09
7	100kN/m <sup>2</sup> を超える	1.00	0.00 ~ 0.60	108.87	3mを超える	- ~ -	-	-	100kN/m <sup>2</sup> を超える	1.00	12.16 ~ 14.07	108.87	3mを超える	- ~ -	-	-
	それ以外	1.00	0.60 ~ 8.38	100.00	それ以外	0.00 ~ 8.38	2.49	12.59	それ以外	1.00	5.00 ~ 12.16	100.00	それ以外	5.00 ~ 14.07	2.49	12.59
8	100kN/m <sup>2</sup> を超える	1.00	0.00 ~ 2.16	133.45	3mを超える	- ~ -	-	-	100kN/m <sup>2</sup> を超える	1.00	10.53 ~ 19.09	133.45	3mを超える	- ~ -	-	-
	それ以外	1.00	2.16 ~ 9.94	100.00	それ以外	0.00 ~ 9.94	2.36	11.94	それ以外	1.00	5.00 ~ 10.53	100.00	それ以外	5.00 ~ 19.09	2.36	11.94
9	100kN/m <sup>2</sup> を超える	1.00	0.00 ~ 1.95	130.15	3mを超える	- ~ -	-	-	100kN/m <sup>2</sup> を超える	1.00	10.53 ~ 17.77	130.15	3mを超える	- ~ -	-	-
	それ以外	1.00	1.95 ~ 9.74	100.00	それ以外	0.00 ~ 9.74	2.38	12.03	それ以外	1.00	5.00 ~ 10.53	100.00	それ以外	5.00 ~ 17.77	2.38	12.03
	100kN/m <sup>2</sup> を超える		~		3mを超える	~			100kN/m <sup>2</sup> を超える		~		3mを超える	~		
	それ以外		~		それ以外	~			それ以外		~		それ以外	~		
	100kN/m <sup>2</sup> を超える		~		3mを超える	~			100kN/m <sup>2</sup> を超える		~		3mを超える	~		
	それ以外		~		それ以外	~			それ以外		~		それ以外	~		
	100kN/m <sup>2</sup> を超える		~		3mを超える	~			100kN/m <sup>2</sup> を超える		~		3mを超える	~		
	それ以外		~		それ以外	~			それ以外		~		それ以外	~		
	100kN/m <sup>2</sup> を超える		~		3mを超える	~			100kN/m <sup>2</sup> を超える		~		3mを超える	~		
	それ以外		~		それ以外	~			それ以外		~		それ以外	~		