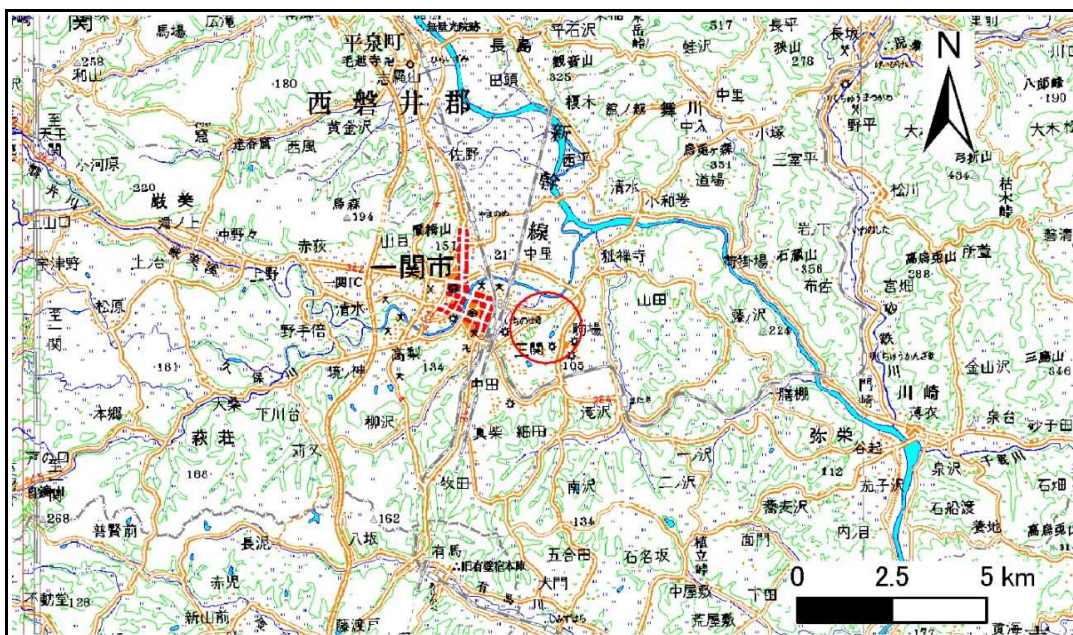


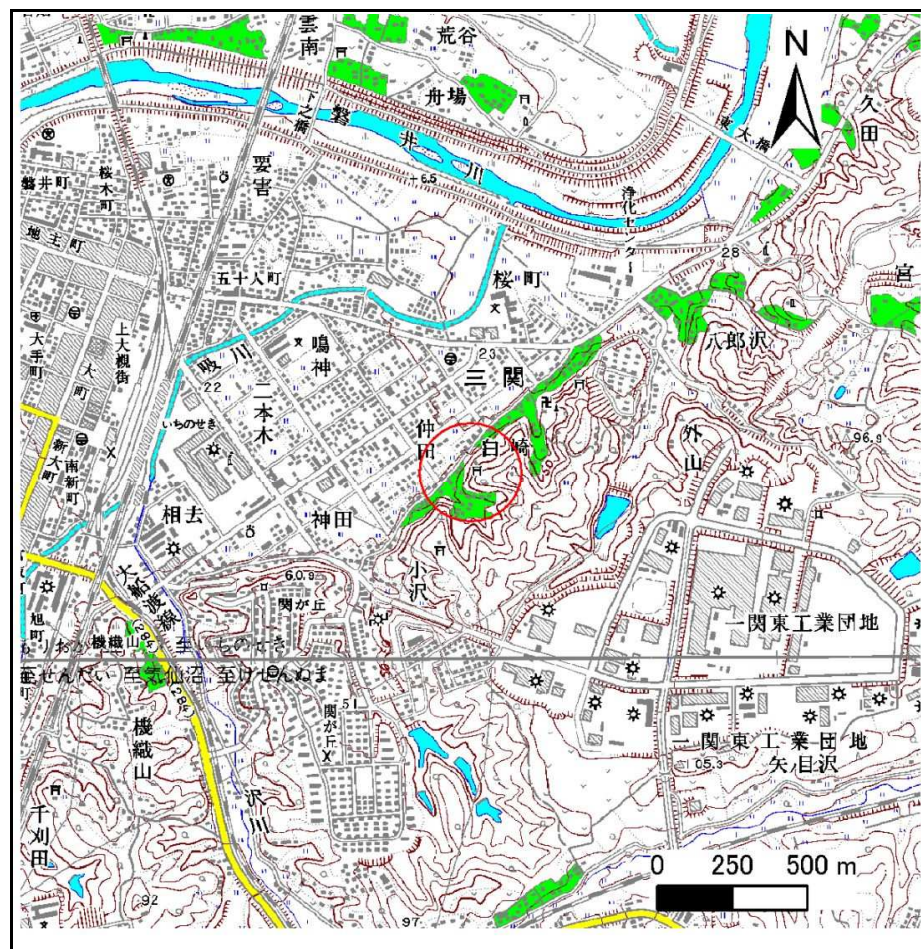
# 土砂災害防止に関する基礎調査(急傾斜地の崩壊)

表紙 概況、位置図

自然現象の種類	急傾斜地の崩壊
箇所番号	173A0166
箇所名	白崎
所在地	一関市三崎字白崎
調査機関	岩手県南広域振興局土木部一関土木センター



位置図(S=1:200,000)



概況図(S=1:25,000)

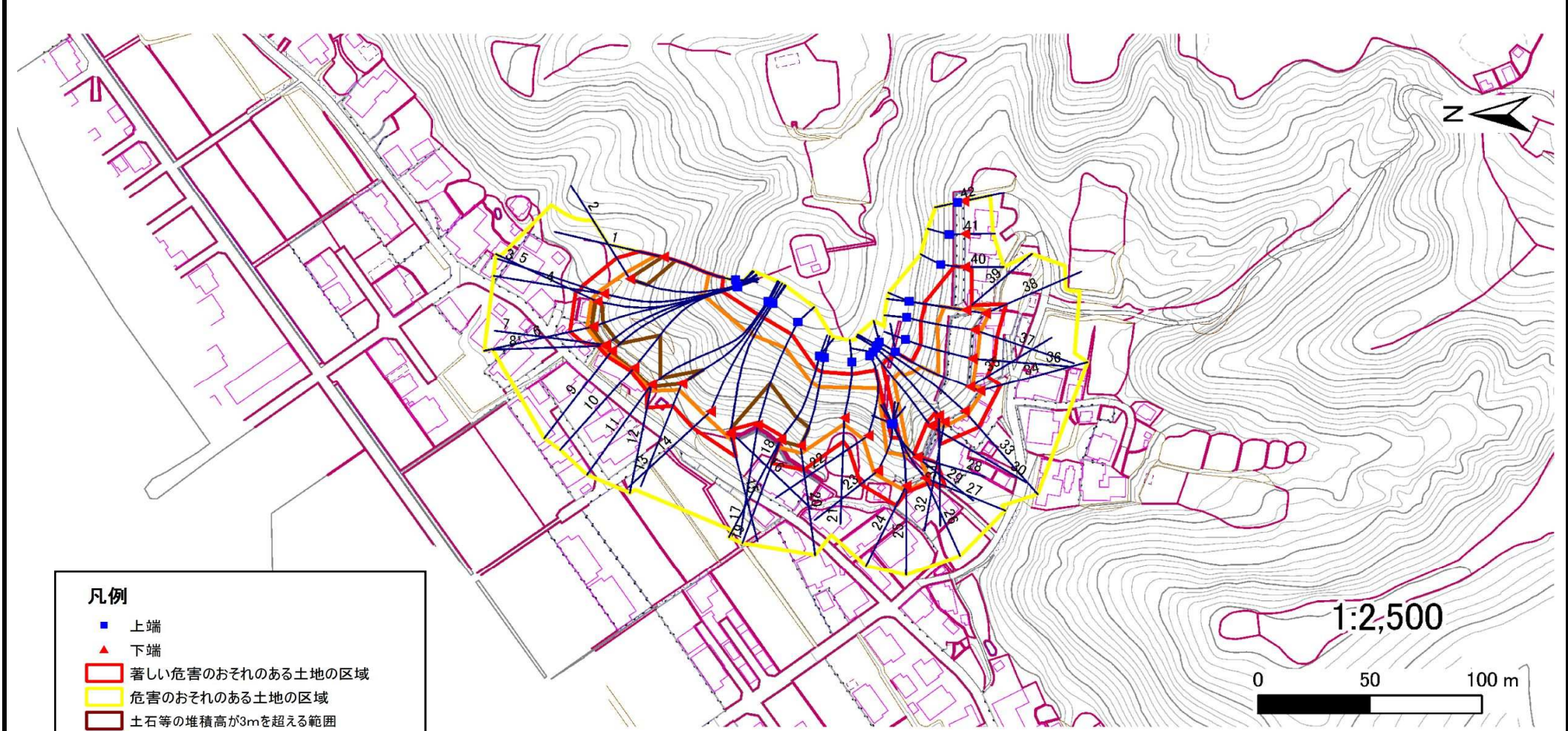


# 急傾斜地の崩壊区域調査

様式3-1 危害のおそれのある土地、著しい危害のおそれのある土地の設定図

調査年度 平成24年度

急傾斜地の位置	箇所番号	173A0166	箇所名	白崎	所在地	一関市三崎字白崎
---------	------	----------	-----	----	-----	----------



**凡例**

- 上端
- ▲ 下端
- 著しい危害のおそれのある土地の区域
- 危害のおそれのある土地の区域
- 土石等の堆積高が3mを超える範囲
- 土石等の移動の力が100kN/m<sup>2</sup>を超える範囲
- 横断測線

# 急傾斜地の崩壊区域調書

様式3-2 建築物に作用すると想定される衝撃に関する事項(1/3)

調査年度 平成24年度

急傾斜地の位置		箇所番号		173A0166		箇所名		白崎		所在地		一関市三崎字白崎				
横断 測線 番号	急傾斜地の下端に隣接する土地								急傾斜地内							
	土石等の移動の高さと力の大きさ				土石等の堆積高さとの大きさ				土石等の移動の高さと力の大きさ				土石等の堆積高さとの大きさ			
	区分	高さ (m)	下端からの距離 (m)	力の大きさ (kN/m <sup>2</sup> )	区分	下端からの水平 距離(m)	高さ (m)	力の大きさ (kN/m <sup>2</sup> )	区分	高さ (m)	上端からの比高 (m)	力の大きさ (kN/m <sup>2</sup> )	区分	上端からの比高 (m)	高さ (m)	力の大きさ (kN/m <sup>2</sup> )
1	100kN/m <sup>2</sup> を超える	1.00	0.00 ~ 3.36	154.02	3mを超える	0.00 ~ 0.60	3.35	17.90	100kN/m <sup>2</sup> を超える	1.00	10.84 ~ 30.00	154.02	3mを超える	25.00 ~ 30.00	3.35	17.90
	それ以外	1.00	3.36 ~ 11.15	100.00	それ以外	0.60 ~ 11.15	3.00	16.05	それ以外	1.00	5.00 ~ 10.84	100.00	それ以外	5.00 ~ 25.00	3.00	16.05
2	100kN/m <sup>2</sup> を超える	1.00	0.00 ~ 3.33	153.52	3mを超える	0.00 ~ 0.18	3.09	16.54	100kN/m <sup>2</sup> を超える	1.00	10.58 ~ 36.00	153.52	3mを超える	30.00 ~ 36.00	3.09	16.54
	それ以外	1.00	3.33 ~ 11.12	100.00	それ以外	0.18 ~ 11.12	3.00	16.05	それ以外	1.00	5.00 ~ 10.58	100.00	それ以外	5.00 ~ 30.00	3.00	16.05
3	100kN/m <sup>2</sup> を超える	1.00	0.00 ~ 2.70	142.64	3mを超える	- ~ -	-	-	100kN/m <sup>2</sup> を超える	1.00	11.30 ~ 38.74	142.64	3mを超える	- ~ -	-	-
	それ以外	1.00	2.70 ~ 10.49	100.00	それ以外	0.00 ~ 10.49	2.91	15.58	それ以外	1.00	5.00 ~ 11.30	100.00	それ以外	5.00 ~ 38.74	2.91	15.58
4	100kN/m <sup>2</sup> を超える	1.00	0.00 ~ 2.71	142.68	3mを超える	- ~ -	-	-	100kN/m <sup>2</sup> を超える	1.00	11.29 ~ 38.74	142.68	3mを超える	- ~ -	-	-
	それ以外	1.00	2.71 ~ 10.49	100.00	それ以外	0.00 ~ 10.49	2.91	15.59	それ以外	1.00	5.00 ~ 11.29	100.00	それ以外	5.00 ~ 38.74	2.91	15.59
5	100kN/m <sup>2</sup> を超える	1.00	0.00 ~ 2.79	144.08	3mを超える	0.00 ~ 0.89	3.39	18.12	100kN/m <sup>2</sup> を超える	1.00	11.23 ~ 41.27	144.08	3mを超える	40.00 ~ 41.27	3.39	18.12
	それ以外	1.00	2.79 ~ 10.57	100.00	それ以外	0.89 ~ 10.57	3.00	16.05	それ以外	1.00	5.00 ~ 11.23	100.00	それ以外	5.00 ~ 40.00	3.00	16.05
6	100kN/m <sup>2</sup> を超える	1.00	0.00 ~ 2.80	144.22	3mを超える	0.00 ~ 0.89	3.38	18.11	100kN/m <sup>2</sup> を超える	1.00	11.24 ~ 43.06	144.22	3mを超える	40.00 ~ 43.06	3.38	18.11
	それ以外	1.00	2.80 ~ 10.58	100.00	それ以外	0.89 ~ 10.58	3.00	16.05	それ以外	1.00	5.00 ~ 11.24	100.00	それ以外	5.00 ~ 40.00	3.00	16.05
7	100kN/m <sup>2</sup> を超える	1.00	0.00 ~ 3.03	148.14	3mを超える	0.00 ~ 0.99	3.44	18.40	100kN/m <sup>2</sup> を超える	1.00	10.96 ~ 43.42	148.14	3mを超える	40.00 ~ 43.42	3.44	18.40
	それ以外	1.00	3.03 ~ 10.81	100.00	それ以外	0.99 ~ 10.81	3.00	16.05	それ以外	1.00	5.00 ~ 10.96	100.00	それ以外	5.00 ~ 40.00	3.00	16.05
8	100kN/m <sup>2</sup> を超える	1.00	0.00 ~ 2.00	147.08	3mを超える	0.00 ~ 0.96	3.42	18.31	100kN/m <sup>2</sup> を超える	1.00	11.03 ~ 43.42	147.08	3mを超える	40.00 ~ 43.42	3.42	18.31
	それ以外	1.00	2.00 ~ 3.02	100.00	それ以外	0.96 ~ 3.02	3.00	16.05	それ以外	1.00	5.00 ~ 11.03	100.00	それ以外	5.00 ~ 40.00	3.00	16.05
9	100kN/m <sup>2</sup> を超える	1.00	0.00 ~ 2.00	149.65	3mを超える	0.00 ~ 1.03	3.46	18.52	100kN/m <sup>2</sup> を超える	1.00	10.87 ~ 43.42	149.65	3mを超える	40.00 ~ 43.42	3.46	18.52
	それ以外	1.00	2.00 ~ 3.13	100.00	それ以外	1.03 ~ 3.13	3.00	16.05	それ以外	1.00	5.00 ~ 10.87	100.00	それ以外	5.00 ~ 40.00	3.00	16.05
10	100kN/m <sup>2</sup> を超える	1.00	0.00 ~ 1.80	154.06	3mを超える	0.00 ~ 1.16	3.54	18.93	100kN/m <sup>2</sup> を超える	1.00	10.65 ~ 43.42	154.06	3mを超える	30.00 ~ 43.42	3.54	18.93
	それ以外	1.00	1.80 ~ 2.11	100.00	それ以外	1.16 ~ 2.11	3.00	16.05	それ以外	1.00	5.00 ~ 10.65	100.00	それ以外	5.00 ~ 30.00	3.00	16.05
11	100kN/m <sup>2</sup> を超える	1.00	0.00 ~ 2.00	146.78	3mを超える	0.00 ~ 0.95	3.42	18.29	100kN/m <sup>2</sup> を超える	1.00	11.06 ~ 43.42	146.78	3mを超える	40.00 ~ 43.42	3.42	18.29
	それ以外	1.00	2.00 ~ 3.61	100.00	それ以外	0.95 ~ 3.61	3.00	16.05	それ以外	1.00	5.00 ~ 11.06	100.00	それ以外	5.00 ~ 40.00	3.00	16.05
12	100kN/m <sup>2</sup> を超える	1.00	0.00 ~ 2.95	146.78	3mを超える	0.00 ~ 0.95	3.42	18.29	100kN/m <sup>2</sup> を超える	1.00	11.06 ~ 43.42	146.78	3mを超える	40.00 ~ 43.42	3.42	18.29
	それ以外	1.00	2.95 ~ 10.73	100.00	それ以外	0.95 ~ 10.73	3.00	16.05	それ以外	1.00	5.00 ~ 11.06	100.00	それ以外	5.00 ~ 40.00	3.00	16.05
13	100kN/m <sup>2</sup> を超える	1.00	0.00 ~ 3.13	150.00	3mを超える	0.00 ~ 0.03	3.01	16.13	100kN/m <sup>2</sup> を超える	1.00	10.76 ~ 38.00	150.00	3mを超える	30.00 ~ 38.00	3.01	16.13
	それ以外	1.00	3.13 ~ 10.92	100.00	それ以外	0.03 ~ 10.92	3.00	16.05	それ以外	1.00	5.00 ~ 10.76	100.00	それ以外	5.00 ~ 30.00	3.00	16.05
14	100kN/m <sup>2</sup> を超える	1.00	0.00 ~ 2.97	147.09	3mを超える	- ~ -	-	-	100kN/m <sup>2</sup> を超える	1.00	10.94 ~ 38.00	147.09	3mを超える	- ~ -	-	-
	それ以外	1.00	2.97 ~ 10.75	100.00	それ以外	0.00 ~ 10.75	2.97	15.90	それ以外	1.00	5.00 ~ 10.94	100.00	それ以外	5.00 ~ 38.00	2.97	15.90
15	100kN/m <sup>2</sup> を超える	1.00	0.00 ~ 2.83	144.83	3mを超える	0.00 ~ 0.91	3.40	18.18	100kN/m <sup>2</sup> を超える	1.00	11.16 ~ 41.02	144.83	3mを超える	40.00 ~ 41.02	3.40	18.18
	それ以外	1.00	2.83 ~ 10.62	100.00	それ以外	0.91 ~ 10.62	3.00	16.05	それ以外	1.00	5.00 ~ 11.16	100.00	それ以外	5.00 ~ 40.00	3.00	16.05

# 急傾斜地の崩壊区域調書

様式3-2 建築物に作用すると想定される衝撃に関する事項(2/3)

調査年度

平成24年度

急傾斜地の位置		箇所番号			箇所名				所在地		一関市三崎字白崎					
横断 測線 番号	急傾斜地の下端に隣接する土地								急傾斜地内							
	土石等の移動の高さと力の大きさ				土石等の堆積高さとの大きさ				土石等の移動の高さと力の大きさ				土石等の堆積高さとの大きさ			
	区分	高さ (m)	下端からの距離 (m)	力の大きさ (kN/m <sup>2</sup> )	区分	下端からの水平 距離(m)	高さ (m)	力の大きさ (kN/m <sup>2</sup> )	区分	高さ (m)	上端からの比高 (m)	力の大きさ (kN/m <sup>2</sup> )	区分	上端からの比高 (m)	高さ (m)	力の大きさ (kN/m <sup>2</sup> )
16	100kN/m <sup>2</sup> を超える	1.00	-1.00 ~ -1.00	146.30	3mを超える	-1.00 ~ -1.00	3.42	18.30	100kN/m <sup>2</sup> を超える	1.00	11.04 ~ 40.36	146.30	3mを超える	40.00 ~ 40.36	3.42	18.30
	それ以外	1.00	-1.00 ~ -1.00	100.00	それ以外	-1.00 ~ -1.00	3.00	16.05	それ以外	1.00	5.00 ~ 11.04	100.00	それ以外	5.00 ~ 40.00	3.00	16.05
17	100kN/m <sup>2</sup> を超える	1.00	-1.30 ~ -1.30	160.19	3mを超える	-1.30 ~ -1.30	3.23	17.27	100kN/m <sup>2</sup> を超える	1.00	10.57 ~ 39.96	160.19	3mを超える	25.00 ~ 39.96	3.23	17.27
	それ以外	1.00	-1.30 ~ -1.30	100.00	それ以外	-1.30 ~ -1.30	3.00	16.05	それ以外	1.00	5.00 ~ 10.57	100.00	それ以外	5.00 ~ 25.00	3.00	16.05
18	100kN/m <sup>2</sup> を超える	1.00	-1.60 ~ -1.60	156.97	3mを超える	-1.60 ~ -1.60	3.25	17.38	100kN/m <sup>2</sup> を超える	1.00	10.60 ~ 33.71	156.97	3mを超える	25.00 ~ 33.71	3.25	17.38
	それ以外	1.00	-1.60 ~ -1.60	100.00	それ以外	-1.60 ~ -1.60	3.00	16.05	それ以外	1.00	5.00 ~ 10.60	100.00	それ以外	5.00 ~ 25.00	3.00	16.05
19	100kN/m <sup>2</sup> を超える	1.00	0.00 ~ 3.58	157.92	3mを超える	0.00 ~ 0.45	3.25	17.38	100kN/m <sup>2</sup> を超える	1.00	10.60 ~ 35.03	157.92	3mを超える	25.00 ~ 35.03	3.25	17.38
	それ以外	1.00	3.58 ~ 11.37	100.00	それ以外	0.45 ~ 11.37	3.00	16.05	それ以外	1.00	5.00 ~ 10.60	100.00	それ以外	5.00 ~ 25.00	3.00	16.05
20	100kN/m <sup>2</sup> を超える	1.00	0.00 ~ 3.31	153.09	3mを超える	0.00 ~ 0.28	3.14	16.83	100kN/m <sup>2</sup> を超える	1.00	10.53 ~ 32.00	153.09	3mを超える	25.00 ~ 32.00	3.14	16.83
	それ以外	1.00	3.31 ~ 11.10	100.00	それ以外	0.28 ~ 11.10	3.00	16.05	それ以外	1.00	5.00 ~ 10.53	100.00	それ以外	5.00 ~ 25.00	3.00	16.05
21	100kN/m <sup>2</sup> を超える	1.00	0.00 ~ 2.81	144.38	3mを超える	- ~ -	-	-	100kN/m <sup>2</sup> を超える	1.00	11.06 ~ 24.00	144.38	3mを超える	- ~ -	-	-
	それ以外	1.00	2.81 ~ 10.59	100.00	それ以外	0.00 ~ 10.59	2.92	15.62	それ以外	1.00	5.00 ~ 11.06	100.00	それ以外	5.00 ~ 24.00	2.92	15.62
22	100kN/m <sup>2</sup> を超える	1.00	0.00 ~ 2.61	141.02	3mを超える	- ~ -	-	-	100kN/m <sup>2</sup> を超える	1.00	10.80 ~ 25.99	141.02	3mを超える	- ~ -	-	-
	それ以外	1.00	2.61 ~ 10.39	100.00	それ以外	0.00 ~ 10.39	2.90	15.51	それ以外	1.00	5.00 ~ 10.80	100.00	それ以外	5.00 ~ 25.99	2.90	15.51
23	100kN/m <sup>2</sup> を超える	1.00	0.00 ~ 2.01	131.14	3mを超える	- ~ -	-	-	100kN/m <sup>2</sup> を超える	1.00	10.55 ~ 18.00	131.14	3mを超える	- ~ -	-	-
	それ以外	1.00	2.01 ~ 9.80	100.00	それ以外	0.00 ~ 9.80	2.41	12.88	それ以外	1.00	5.00 ~ 10.55	100.00	それ以外	5.00 ~ 18.00	2.41	12.88
24	100kN/m <sup>2</sup> を超える	1.00	0.00 ~ 2.10	132.57	3mを超える	- ~ -	-	-	100kN/m <sup>2</sup> を超える	1.00	10.76 ~ 20.25	132.57	3mを超える	- ~ -	-	-
	それ以外	1.00	2.10 ~ 9.89	100.00	それ以外	0.00 ~ 9.89	2.59	13.84	それ以外	1.00	5.00 ~ 10.76	100.00	それ以外	5.00 ~ 20.25	2.59	13.84
25	100kN/m <sup>2</sup> を超える	1.00	0.00 ~ 2.10	132.58	3mを超える	- ~ -	-	-	100kN/m <sup>2</sup> を超える	1.00	10.75 ~ 20.25	132.58	3mを超える	- ~ -	-	-
	それ以外	1.00	2.10 ~ 2.80	100.00	それ以外	0.00 ~ 2.80	2.27	12.14	それ以外	1.00	5.00 ~ 10.75	100.00	それ以外	5.00 ~ 20.25	2.27	12.14
26	100kN/m <sup>2</sup> を超える	1.00	0.00 ~ 1.91	129.51	3mを超える	- ~ -	-	-	100kN/m <sup>2</sup> を超える	1.00	10.86 ~ 19.38	129.51	3mを超える	- ~ -	-	-
	それ以外	1.00	1.91 ~ 2.80	100.00	それ以外	0.00 ~ 2.80	2.25	12.03	それ以外	1.00	5.00 ~ 10.86	100.00	それ以外	5.00 ~ 19.38	2.25	12.03
27	100kN/m <sup>2</sup> を超える	1.00	0.00 ~ 1.91	129.51	3mを超える	- ~ -	-	-	100kN/m <sup>2</sup> を超える	1.00	10.86 ~ 19.38	129.51	3mを超える	- ~ -	-	-
	それ以外	1.00	1.91 ~ 9.70	100.00	それ以外	0.00 ~ 9.70	2.25	12.03	それ以外	1.00	5.00 ~ 10.86	100.00	それ以外	5.00 ~ 19.38	2.25	12.03
28	100kN/m <sup>2</sup> を超える	1.00	0.00 ~ 1.58	124.16	3mを超える	- ~ -	-	-	100kN/m <sup>2</sup> を超える	1.00	10.66 ~ 15.90	124.16	3mを超える	- ~ -	-	-
	それ以外	1.00	1.58 ~ 9.37	100.00	それ以外	0.00 ~ 9.37	2.46	13.19	それ以外	1.00	5.00 ~ 10.66	100.00	それ以外	5.00 ~ 15.90	2.46	13.19
29	100kN/m <sup>2</sup> を超える	1.00	-2.00 ~ -2.00	117.53	3mを超える	- ~ -	-	-	100kN/m <sup>2</sup> を超える	1.00	10.66 ~ 14.21	117.53	3mを超える	- ~ -	-	-
	それ以外	1.00	-2.00 ~ -2.00	100.00	それ以外	-2.00 ~ -2.00	2.27	12.15	それ以外	1.00	5.00 ~ 10.66	100.00	それ以外	5.00 ~ 14.21	2.27	12.15
30	100kN/m <sup>2</sup> を超える	1.00	-2.20 ~ -2.20	145.63	3mを超える	- ~ -	-	-	100kN/m <sup>2</sup> を超える	1.00	10.68 ~ 28.41	145.63	3mを超える	- ~ -	-	-
	それ以外	1.00	-2.20 ~ -2.20	100.00	それ以外	-2.20 ~ -2.20	2.94	15.71	それ以外	1.00	5.00 ~ 10.68	100.00	それ以外	5.00 ~ 28.41	2.94	15.71

# 急傾斜地の崩壊区域調書

様式3-2 建築物に作用すると想定される衝撃に関する事項(3/3)

調査年度 平成24年度

急傾斜地の位置		箇所番号 173A0166			箇所名 白崎		所在地 一関市三崎字白崎									
横断 測線 番号	急傾斜地の下端に隣接する土地								急傾斜地内							
	土石等の移動の高さと力の大きさ				土石等の堆積高さとの大きさ				土石等の移動の高さと力の大きさ				土石等の堆積高さとの大きさ			
	区分	高さ (m)	下端からの距離 (m)	力の大きさ (kN/m <sup>2</sup> )	区分	下端からの水平 距離(m)	高さ (m)	力の大きさ (kN/m <sup>2</sup> )	区分	高さ (m)	上端からの比高 (m)	力の大きさ (kN/m <sup>2</sup> )	区分	上端からの比高 (m)	高さ (m)	力の大きさ (kN/m <sup>2</sup> )
31	100kN/m <sup>2</sup> を超える	1.00	-2.00 ~ -2.00	144.32	3mを超える	- ~ -	-	-	100kN/m <sup>2</sup> を超える	1.00	10.72 ~ 27.86	144.32	3mを超える	- ~ -	-	-
	それ以外	1.00	-2.00 ~ -2.00	100.00	それ以外	-2.00 ~ -2.00	2.92	15.64	それ以外	1.00	5.00 ~ 10.72	100.00	それ以外	5.00 ~ 27.86	2.92	15.64
32	100kN/m <sup>2</sup> を超える	1.00	0.00 ~ 2.46	138.46	3mを超える	- ~ -	-	-	100kN/m <sup>2</sup> を超える	1.00	11.27 ~ 29.26	138.46	3mを超える	- ~ -	-	-
	それ以外	1.00	2.46 ~ 10.24	100.00	それ以外	0.00 ~ 10.24	2.19	11.74	それ以外	1.00	5.00 ~ 11.27	100.00	それ以外	5.00 ~ 29.26	2.19	11.74
33	100kN/m <sup>2</sup> を超える	1.00	0.00 ~ 1.98	130.61	3mを超える	- ~ -	-	-	100kN/m <sup>2</sup> を超える	1.00	12.17 ~ 29.26	130.61	3mを超える	- ~ -	-	-
	それ以外	1.00	1.98 ~ 9.77	100.00	それ以外	0.00 ~ 9.77	2.12	11.36	それ以外	1.00	5.00 ~ 12.17	100.00	それ以外	5.00 ~ 29.26	2.12	11.36
34	100kN/m <sup>2</sup> を超える	1.00	0.00 ~ 1.82	127.90	3mを超える	- ~ -	-	-	100kN/m <sup>2</sup> を超える	1.00	12.57 ~ 29.26	127.90	3mを超える	- ~ -	-	-
	それ以外	1.00	1.82 ~ 9.60	100.00	それ以外	0.00 ~ 9.60	2.10	11.25	それ以外	1.00	5.00 ~ 12.57	100.00	それ以外	5.00 ~ 29.26	2.10	11.25
35	100kN/m <sup>2</sup> を超える	1.00	0.00 ~ 1.34	120.31	3mを超える	- ~ -	-	-	100kN/m <sup>2</sup> を超える	1.00	12.65 ~ 21.45	120.31	3mを超える	- ~ -	-	-
	それ以外	1.00	1.34 ~ 9.12	100.00	それ以外	0.00 ~ 9.12	1.93	10.34	それ以外	1.00	5.00 ~ 12.65	100.00	それ以外	5.00 ~ 21.45	1.93	10.34
36	100kN/m <sup>2</sup> を超える	1.00	0.00 ~ 2.22	134.59	3mを超える	- ~ -	-	-	100kN/m <sup>2</sup> を超える	1.00	10.78 ~ 21.45	134.59	3mを超える	- ~ -	-	-
	それ以外	1.00	2.22 ~ 10.01	100.00	それ以外	0.00 ~ 10.01	2.08	11.15	それ以外	1.00	5.00 ~ 10.78	100.00	それ以外	5.00 ~ 21.45	2.08	11.15
37	100kN/m <sup>2</sup> を超える	1.00	0.00 ~ 2.70	142.54	3mを超える	- ~ -	-	-	100kN/m <sup>2</sup> を超える	1.00	10.53 ~ 23.45	142.54	3mを超える	- ~ -	-	-
	それ以外	1.00	2.70 ~ 10.48	100.00	それ以外	0.00 ~ 10.48	2.36	12.61	それ以外	1.00	5.00 ~ 10.53	100.00	それ以外	5.00 ~ 23.45	2.36	12.61
38	100kN/m <sup>2</sup> を超える	1.00	0.00 ~ 2.37	137.04	3mを超える	- ~ -	-	-	100kN/m <sup>2</sup> を超える	1.00	10.85 ~ 23.45	137.04	3mを超える	- ~ -	-	-
	それ以外	1.00	2.37 ~ 10.16	100.00	それ以外	0.00 ~ 10.16	2.56	13.72	それ以外	1.00	5.00 ~ 10.85	100.00	それ以外	5.00 ~ 23.45	2.56	13.72
39	100kN/m <sup>2</sup> を超える	1.00	0.00 ~ 2.21	134.32	3mを超える	- ~ -	-	-	100kN/m <sup>2</sup> を超える	1.00	10.53 ~ 19.48	134.32	3mを超える	- ~ -	-	-
	それ以外	1.00	2.21 ~ 3.50	100.00	それ以外	0.00 ~ 3.50	2.17	11.61	それ以外	1.00	5.00 ~ 10.53	100.00	それ以外	5.00 ~ 19.48	2.17	11.61
40	100kN/m <sup>2</sup> を超える	-	- ~ -	-	3mを超える	- ~ -	-	-	100kN/m <sup>2</sup> を超える	-	- ~ -	-	3mを超える	- ~ -	-	-
	それ以外	1.00	0.00 ~ 3.00	88.61	それ以外	0.00 ~ 3.00	1.79	9.58	それ以外	1.00	5.00 ~ 8.70	88.61	それ以外	5.00 ~ 8.70	1.79	9.58
41	100kN/m <sup>2</sup> を超える	-	- ~ -	-	3mを超える	- ~ -	-	-	100kN/m <sup>2</sup> を超える	-	- ~ -	-	3mを超える	- ~ -	-	-
	それ以外	-	- ~ -	-	それ以外	- ~ -	-	-	それ以外	-	- ~ -	-	それ以外	- ~ -	-	-
42	100kN/m <sup>2</sup> を超える	-	- ~ -	-	3mを超える	- ~ -	-	-	100kN/m <sup>2</sup> を超える	-	- ~ -	-	3mを超える	- ~ -	-	-
	それ以外	-	- ~ -	-	それ以外	- ~ -	-	-	それ以外	-	- ~ -	-	それ以外	- ~ -	-	-
	100kN/m <sup>2</sup> を超える		~		3mを超える	~			100kN/m <sup>2</sup> を超える		~		3mを超える	~		
	それ以外		~		それ以外	~			それ以外		~		それ以外	~		
	100kN/m <sup>2</sup> を超える		~		3mを超える	~			100kN/m <sup>2</sup> を超える		~		3mを超える	~		
	それ以外		~		それ以外	~			それ以外		~		それ以外	~		