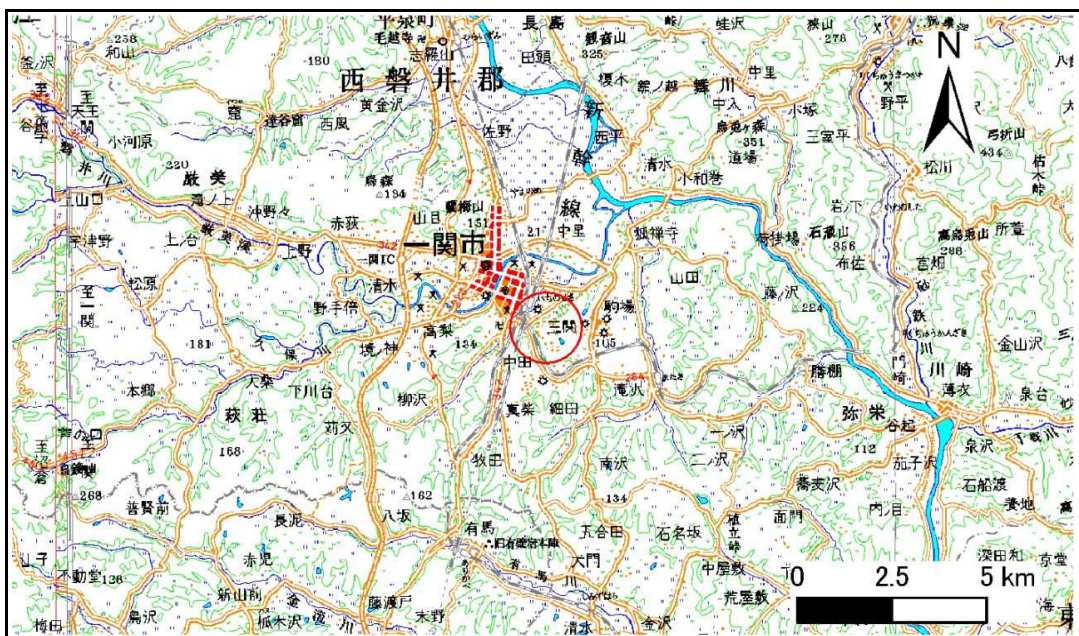


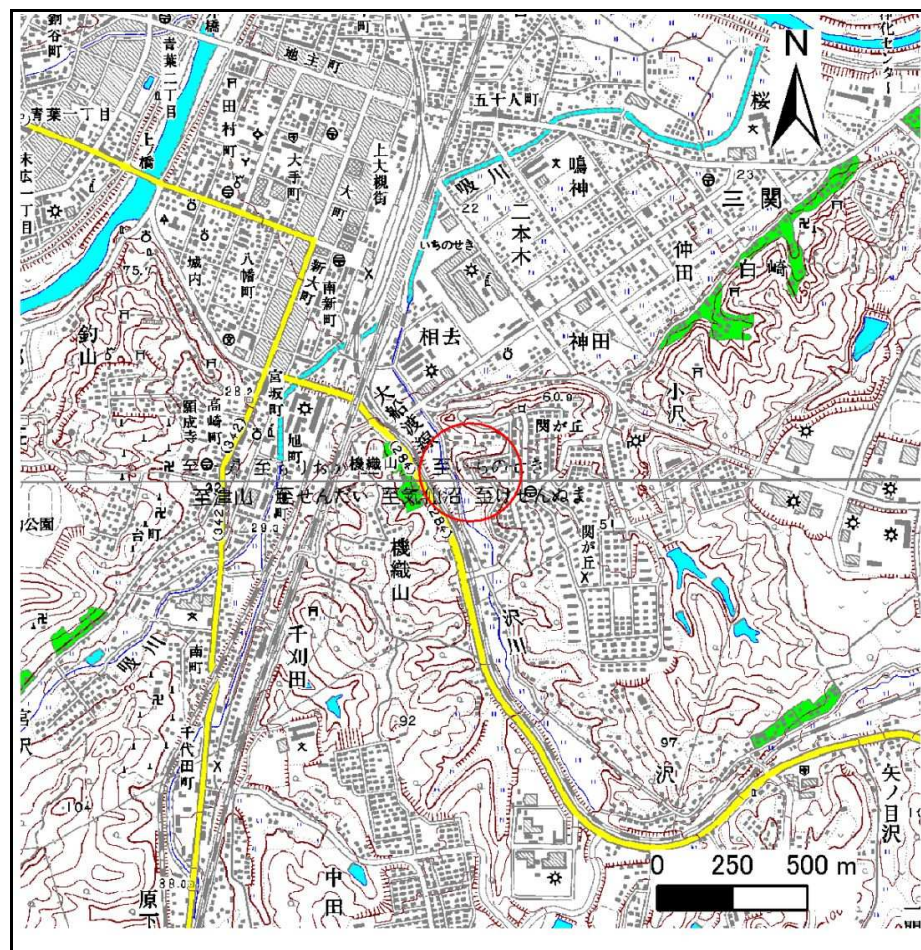
土砂災害防止に関する基礎調査(急傾斜地の崩壊)

表紙 概況、位置図

自然現象の種類	急傾斜地の崩壊
箇所番号	173A0164
箇所名	沢
所在地	一関市字沢
調査機関	岩手県南広域振興局土木部一関土木センター



位置図(S=1:200,000)



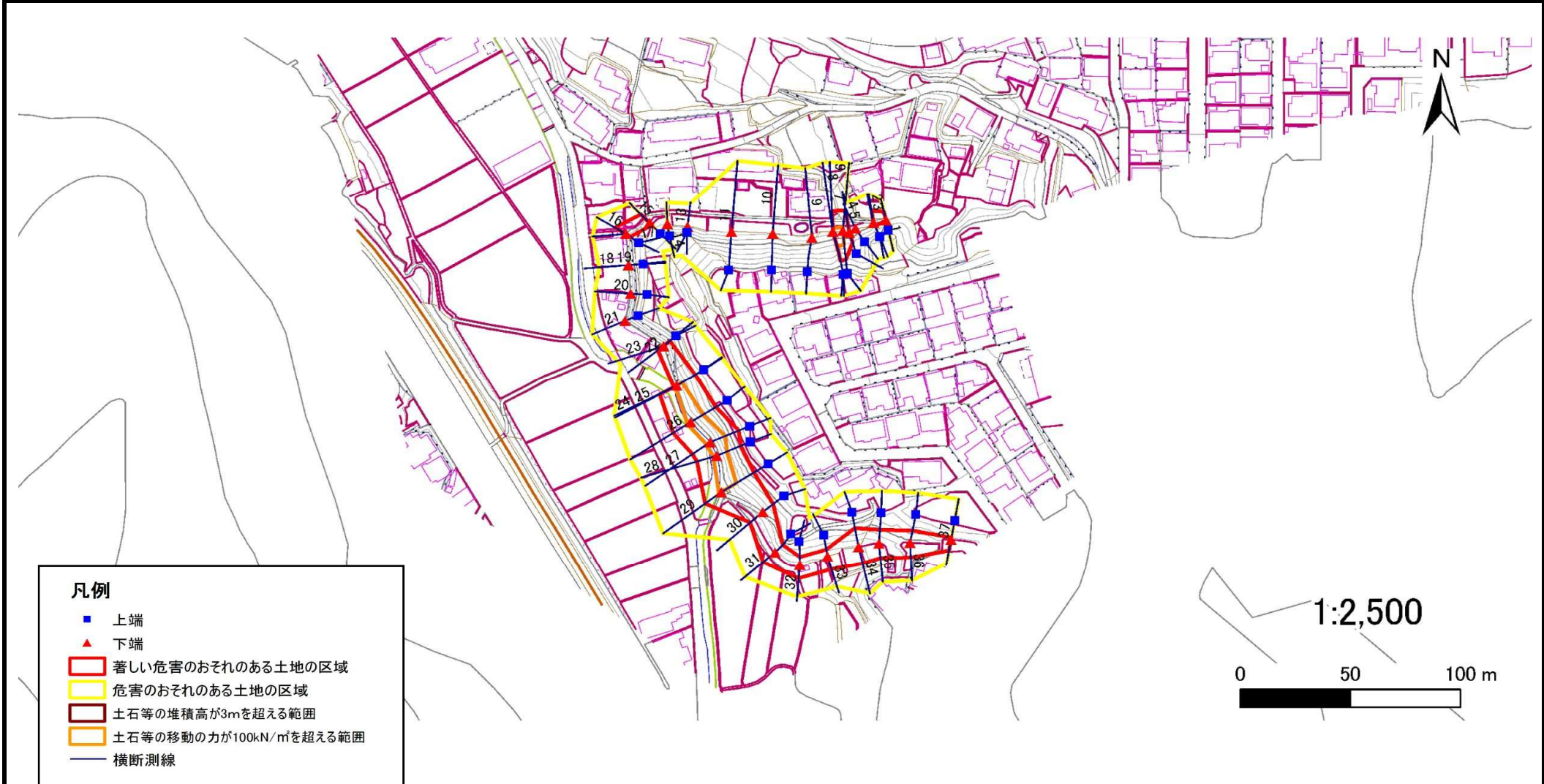
概況図(S=1:25,000)

急傾斜地の崩壊区域調査

様式3-1 危害のおそれのある土地、著しい危害のおそれのある土地の設定図

調査年度 平成24年度

急傾斜地の位置	箇所番号	173A0164	箇所名	沢	所在地	一関市字沢
---------	------	----------	-----	---	-----	-------



急傾斜地の崩壊区域調書

様式3-2 建築物に作用すると想定される衝撃に関する事項(1/3)

調査年度	平成24年度
------	--------

急傾斜地の位置		173A0164			箇所名		沢		所在地		一関市宇沢					
横断 測線 番号	急傾斜地の下端に隣接する土地								急傾斜地内							
	土石等の移動の高さと力の大きさ				土石等の堆積高さとの大きさ				土石等の移動の高さと力の大きさ				土石等の堆積高さとの大きさ			
	区分	高さ (m)	下端からの距離 (m)	力の大きさ (kN/m ²)	区分	下端からの水平 距離(m)	高さ (m)	力の大きさ (kN/m ²)	区分	高さ (m)	上端からの比高 (m)	力の大きさ (kN/m ²)	区分	上端からの比高 (m)	高さ (m)	力の大きさ (kN/m ²)
1	100kN/m ² を超える	-	- ~ -	-	3mを超える	- ~ -	-	-	100kN/m ² を超える	-	- ~ -	-	3mを超える	- ~ -	-	-
	それ以外	1.00	0.00 ~ 4.11	51.46	それ以外	0.00 ~ 4.11	2.04	10.94	それ以外	1.00	5.00 ~ 5.00	51.46	それ以外	5.00 ~ 5.00	2.04	10.94
2	100kN/m ² を超える	-	- ~ -	-	3mを超える	- ~ -	-	-	100kN/m ² を超える	-	- ~ -	-	3mを超える	- ~ -	-	-
	それ以外	1.00	0.00 ~ 5.61	70.13	それ以外	0.00 ~ 5.61	1.95	10.44	それ以外	1.00	5.00 ~ 6.80	70.13	それ以外	5.00 ~ 6.80	1.95	10.44
3	100kN/m ² を超える	-	- ~ -	-	3mを超える	- ~ -	-	-	100kN/m ² を超える	-	- ~ -	-	3mを超える	- ~ -	-	-
	それ以外	-	- ~ -	-	それ以外	- ~ -	-	-	それ以外	-	- ~ -	-	それ以外	- ~ -	-	-
4	100kN/m ² を超える	-	- ~ -	-	3mを超える	- ~ -	-	-	100kN/m ² を超える	-	- ~ -	-	3mを超える	- ~ -	-	-
	それ以外	-	- ~ -	-	それ以外	- ~ -	-	-	それ以外	-	- ~ -	-	それ以外	- ~ -	-	-
5	100kN/m ² を超える	-	- ~ -	-	3mを超える	- ~ -	-	-	100kN/m ² を超える	-	- ~ -	-	3mを超える	- ~ -	-	-
	それ以外	1.00	0.00 ~ 7.17	91.20	それ以外	0.00 ~ 7.17	1.92	10.25	それ以外	1.00	5.00 ~ 9.60	91.20	それ以外	5.00 ~ 9.60	1.92	10.25
6	100kN/m ² を超える	1.00	0.00 ~ 1.57	123.95	3mを超える	- ~ -	-	-	100kN/m ² を超える	1.00	10.54 ~ 15.79	123.95	3mを超える	- ~ -	-	-
	それ以外	1.00	1.57 ~ 9.35	100.00	それ以外	0.00 ~ 9.35	2.21	11.85	それ以外	1.00	5.00 ~ 10.54	100.00	それ以外	5.00 ~ 15.79	2.21	11.85
7	100kN/m ² を超える	1.00	0.00 ~ 1.65	125.31	3mを超える	- ~ -	-	-	100kN/m ² を超える	1.00	10.55 ~ 16.17	125.31	3mを超える	- ~ -	-	-
	それ以外	1.00	1.65 ~ 9.44	100.00	それ以外	0.00 ~ 9.44	1.80	9.63	それ以外	1.00	5.00 ~ 10.55	100.00	それ以外	5.00 ~ 16.17	1.80	9.63
8	100kN/m ² を超える	-	- ~ -	-	3mを超える	- ~ -	-	-	100kN/m ² を超える	-	- ~ -	-	3mを超える	- ~ -	-	-
	それ以外	-	- ~ -	-	それ以外	- ~ -	-	-	それ以外	-	- ~ -	-	それ以外	- ~ -	-	-
9	100kN/m ² を超える	-	- ~ -	-	3mを超える	- ~ -	-	-	100kN/m ² を超える	-	- ~ -	-	3mを超える	- ~ -	-	-
	それ以外	-	- ~ -	-	それ以外	- ~ -	-	-	それ以外	-	- ~ -	-	それ以外	- ~ -	-	-
10	100kN/m ² を超える	-	- ~ -	-	3mを超える	- ~ -	-	-	100kN/m ² を超える	-	- ~ -	-	3mを超える	- ~ -	-	-
	それ以外	-	- ~ -	-	それ以外	- ~ -	-	-	それ以外	-	- ~ -	-	それ以外	- ~ -	-	-
11	100kN/m ² を超える	-	- ~ -	-	3mを超える	- ~ -	-	-	100kN/m ² を超える	-	- ~ -	-	3mを超える	- ~ -	-	-
	それ以外	-	- ~ -	-	それ以外	- ~ -	-	-	それ以外	-	- ~ -	-	それ以外	- ~ -	-	-
12	100kN/m ² を超える	-	- ~ -	-	3mを超える	- ~ -	-	-	100kN/m ² を超える	-	- ~ -	-	3mを超える	- ~ -	-	-
	それ以外	-	- ~ -	-	それ以外	- ~ -	-	-	それ以外	-	- ~ -	-	それ以外	- ~ -	-	-
13	100kN/m ² を超える	-	- ~ -	-	3mを超える	- ~ -	-	-	100kN/m ² を超える	-	- ~ -	-	3mを超える	- ~ -	-	-
	それ以外	-	- ~ -	-	それ以外	- ~ -	-	-	それ以外	-	- ~ -	-	それ以外	- ~ -	-	-
14	100kN/m ² を超える	-	- ~ -	-	3mを超える	- ~ -	-	-	100kN/m ² を超える	-	- ~ -	-	3mを超える	- ~ -	-	-
	それ以外	-	- ~ -	-	それ以外	- ~ -	-	-	それ以外	-	- ~ -	-	それ以外	- ~ -	-	-
15	100kN/m ² を超える	-	- ~ -	-	3mを超える	- ~ -	-	-	100kN/m ² を超える	-	- ~ -	-	3mを超える	- ~ -	-	-
	それ以外	1.00	0.00 ~ 5.51	68.77	それ以外	0.00 ~ 5.51	1.90	10.18	それ以外	1.00	5.00 ~ 6.40	68.77	それ以外	5.00 ~ 6.40	1.90	10.18

急傾斜地の崩壊区域調書

様式3-2 建築物に作用すると想定される衝撃に関する事項(2/3)

調査年度

平成24年度

急傾斜地の位置		箇所番号		173A0164		箇所名		沢		所在地		一関市宇沢				
横断 測線 番号	急傾斜地の下端に隣接する土地								急傾斜地内							
	土石等の移動の高さと力の大きさ				土石等の堆積高さとの大きさ				土石等の移動の高さと力の大きさ				土石等の堆積高さとの大きさ			
	区分	高さ (m)	下端からの距離 (m)	力の大きさ (kN/m ²)	区分	下端からの水平 距離(m)	高さ (m)	力の大きさ (kN/m ²)	区分	高さ (m)	上端からの比高 (m)	力の大きさ (kN/m ²)	区分	上端からの比高 (m)	高さ (m)	力の大きさ (kN/m ²)
16	100kN/m ² を超える	-	- ~ -	-	3mを超える	- ~ -	-	-	100kN/m ² を超える	-	- ~ -	-	3mを超える	- ~ -	-	-
	それ以外	1.00	0.00 ~ 5.77	72.15	それ以外	0.00 ~ 5.77	2.03	10.87	それ以外	1.00	5.00 ~ 7.60	72.15	それ以外	5.00 ~ 7.60	2.03	10.87
17	100kN/m ² を超える	-	- ~ -	-	3mを超える	- ~ -	-	-	100kN/m ² を超える	-	- ~ -	-	3mを超える	- ~ -	-	-
	それ以外	-	- ~ -	-	それ以外	- ~ -	-	-	それ以外	-	- ~ -	-	それ以外	- ~ -	-	-
18	100kN/m ² を超える	-	- ~ -	-	3mを超える	- ~ -	-	-	100kN/m ² を超える	-	- ~ -	-	3mを超える	- ~ -	-	-
	それ以外	-	- ~ -	-	それ以外	- ~ -	-	-	それ以外	-	- ~ -	-	それ以外	- ~ -	-	-
19	100kN/m ² を超える	-	- ~ -	-	3mを超える	- ~ -	-	-	100kN/m ² を超える	-	- ~ -	-	3mを超える	- ~ -	-	-
	それ以外	-	- ~ -	-	それ以外	- ~ -	-	-	それ以外	-	- ~ -	-	それ以外	- ~ -	-	-
20	100kN/m ² を超える	-	- ~ -	-	3mを超える	- ~ -	-	-	100kN/m ² を超える	-	- ~ -	-	3mを超える	- ~ -	-	-
	それ以外	-	- ~ -	-	それ以外	- ~ -	-	-	それ以外	-	- ~ -	-	それ以外	- ~ -	-	-
21	100kN/m ² を超える	-	- ~ -	-	3mを超える	- ~ -	-	-	100kN/m ² を超える	-	- ~ -	-	3mを超える	- ~ -	-	-
	それ以外	-	- ~ -	-	それ以外	- ~ -	-	-	それ以外	-	- ~ -	-	それ以外	- ~ -	-	-
22	100kN/m ² を超える	-	- ~ -	-	3mを超える	- ~ -	-	-	100kN/m ² を超える	-	- ~ -	-	3mを超える	- ~ -	-	-
	それ以外	-	- ~ -	-	それ以外	- ~ -	-	-	それ以外	-	- ~ -	-	それ以外	- ~ -	-	-
23	100kN/m ² を超える	-	- ~ -	-	3mを超える	- ~ -	-	-	100kN/m ² を超える	-	- ~ -	-	3mを超える	- ~ -	-	-
	それ以外	1.00	0.00 ~ 3.30	71.87	それ以外	0.00 ~ 3.30	2.26	12.09	それ以外	1.00	5.00 ~ 10.10	71.87	それ以外	5.00 ~ 10.10	2.26	12.09
24	100kN/m ² を超える	1.00	0.00 ~ 0.91	113.66	3mを超える	- ~ -	-	-	100kN/m ² を超える	1.00	12.58 ~ 15.80	113.66	3mを超える	- ~ -	-	-
	それ以外	1.00	0.91 ~ 1.36	100.00	それ以外	0.00 ~ 1.36	2.53	13.53	それ以外	1.00	5.00 ~ 12.58	100.00	それ以外	5.00 ~ 15.80	2.53	13.53
25	100kN/m ² を超える	1.00	0.00 ~ 0.91	113.62	3mを超える	- ~ -	-	-	100kN/m ² を超える	1.00	12.58 ~ 15.80	113.62	3mを超える	- ~ -	-	-
	それ以外	1.00	0.91 ~ 8.69	100.00	それ以外	0.00 ~ 8.69	2.75	14.70	それ以外	1.00	5.00 ~ 12.58	100.00	それ以外	5.00 ~ 15.80	2.75	14.70
26	100kN/m ² を超える	1.00	0.00 ~ 1.65	125.30	3mを超える	- ~ -	-	-	100kN/m ² を超える	1.00	10.62 ~ 16.19	125.30	3mを超える	- ~ -	-	-
	それ以外	1.00	1.65 ~ 9.44	100.00	それ以外	0.00 ~ 9.44	2.45	13.12	それ以外	1.00	5.00 ~ 10.62	100.00	それ以外	5.00 ~ 16.19	2.45	13.12
27	100kN/m ² を超える	1.00	0.00 ~ 1.89	129.19	3mを超える	- ~ -	-	-	100kN/m ² を超える	1.00	10.98 ~ 17.79	129.19	3mを超える	- ~ -	-	-
	それ以外	1.00	1.89 ~ 9.68	100.00	それ以外	0.00 ~ 9.68	2.55	13.62	それ以外	1.00	5.00 ~ 10.98	100.00	それ以外	5.00 ~ 17.79	2.55	13.62
28	100kN/m ² を超える	1.00	0.00 ~ 1.45	122.00	3mを超える	- ~ -	-	-	100kN/m ² を超える	1.00	12.34 ~ 17.85	122.00	3mを超える	- ~ -	-	-
	それ以外	1.00	1.45 ~ 9.23	100.00	それ以外	0.00 ~ 9.23	2.72	14.58	それ以外	1.00	5.00 ~ 12.34	100.00	それ以外	5.00 ~ 17.85	2.72	14.58
29	100kN/m ² を超える	1.00	0.00 ~ 1.29	119.61	3mを超える	- ~ -	-	-	100kN/m ² を超える	1.00	11.12 ~ 16.32	119.61	3mを超える	- ~ -	-	-
	それ以外	1.00	1.29 ~ 9.08	100.00	それ以外	0.00 ~ 9.08	2.21	11.83	それ以外	1.00	5.00 ~ 11.12	100.00	それ以外	5.00 ~ 16.32	2.21	11.83
30	100kN/m ² を超える	-	- ~ -	-	3mを超える	- ~ -	-	-	100kN/m ² を超える	-	- ~ -	-	3mを超える	- ~ -	-	-
	それ以外	1.00	0.00 ~ 7.49	95.70	それ以外	0.00 ~ 7.49	1.80	9.65	それ以外	1.00	5.00 ~ 9.83	95.70	それ以外	5.00 ~ 9.83	1.80	9.65

急傾斜地の崩壊区域調書

様式3-2 建築物に作用すると想定される衝撃に関する事項(3/3)

調査年度	平成24年度
------	--------

急傾斜地の位置		173A0164			箇所名		沢		所在地		一関市宇沢					
横断 測線 番号	急傾斜地の下端に隣接する土地								急傾斜地内							
	土石等の移動の高さと力の大きさ				土石等の堆積高さとの大きさ				土石等の移動の高さと力の大きさ				土石等の堆積高さとの大きさ			
	区分	高さ (m)	下端からの距離 (m)	力の大きさ (kN/m ²)	区分	下端からの水平 距離(m)	高さ (m)	力の大きさ (kN/m ²)	区分	高さ (m)	上端からの比高 (m)	力の大きさ (kN/m ²)	区分	上端からの比高 (m)	高さ (m)	力の大きさ (kN/m ²)
31	100kN/m ² を超える	-	- ~ -	-	3mを超える	- ~ -	-	-	100kN/m ² を超える	-	- ~ -	-	3mを超える	- ~ -	-	-
	それ以外	1.00	0.00 ~ 7.07	89.76	それ以外	0.00 ~ 7.07	1.79	9.56	それ以外	1.00	5.00 ~ 8.87	89.76	それ以外	5.00 ~ 8.87	1.79	9.56
32	100kN/m ² を超える	-	- ~ -	-	3mを超える	- ~ -	-	-	100kN/m ² を超える	-	- ~ -	-	3mを超える	- ~ -	-	-
	それ以外	1.00	0.00 ~ 6.29	79.10	それ以外	0.00 ~ 0.00	1.68	8.97	それ以外	1.00	5.00 ~ 7.44	79.10	それ以外	5.00 ~ 7.44	1.68	8.97
33	100kN/m ² を超える	-	- ~ -	-	3mを超える	- ~ -	-	-	100kN/m ² を超える	-	- ~ -	-	3mを超える	- ~ -	-	-
	それ以外	1.00	0.00 ~ 6.27	78.78	それ以外	0.00 ~ 6.27	1.73	9.26	それ以外	1.00	5.00 ~ 7.30	78.78	それ以外	5.00 ~ 7.30	1.73	9.26
34	100kN/m ² を超える	1.00	0.00 ~ 0.08	101.20	3mを超える	- ~ -	-	-	100kN/m ² を超える	1.00	10.84 ~ 11.07	101.20	3mを超える	- ~ -	-	-
	それ以外	1.00	0.08 ~ 7.87	100.00	それ以外	0.00 ~ 7.87	2.07	11.10	それ以外	1.00	5.00 ~ 10.84	100.00	それ以外	5.00 ~ 11.07	2.07	11.10
35	100kN/m ² を超える	-	- ~ -	-	3mを超える	- ~ -	-	-	100kN/m ² を超える	-	- ~ -	-	3mを超える	- ~ -	-	-
	それ以外	1.00	0.00 ~ 6.88	87.08	それ以外	0.00 ~ 0.00	1.62	8.67	それ以外	1.00	5.00 ~ 8.98	87.08	それ以外	5.00 ~ 8.98	1.62	8.67
36	100kN/m ² を超える	-	- ~ -	-	3mを超える	- ~ -	-	-	100kN/m ² を超える	-	- ~ -	-	3mを超える	- ~ -	-	-
	それ以外	1.00	0.00 ~ 6.90	87.34	それ以外	0.00 ~ 0.00	1.65	8.86	それ以外	1.00	5.00 ~ 8.77	87.34	それ以外	5.00 ~ 8.77	1.65	8.86
37	100kN/m ² を超える	-	- ~ -	-	3mを超える	- ~ -	-	-	100kN/m ² を超える	-	- ~ -	-	3mを超える	- ~ -	-	-
	それ以外	1.00	0.00 ~ 5.07	63.24	それ以外	0.00 ~ 0.00	1.62	8.65	それ以外	1.00	5.00 ~ 5.60	63.24	それ以外	5.00 ~ 5.60	1.62	8.65
	100kN/m ² を超える		~		3mを超える	~			100kN/m ² を超える		~		3mを超える	~		
	それ以外		~		それ以外	~			それ以外		~		それ以外	~		
	100kN/m ² を超える		~		3mを超える	~			100kN/m ² を超える		~		3mを超える	~		
	それ以外		~		それ以外	~			それ以外		~		それ以外	~		
	100kN/m ² を超える		~		3mを超える	~			100kN/m ² を超える		~		3mを超える	~		
	それ以外		~		それ以外	~			それ以外		~		それ以外	~		
	100kN/m ² を超える		~		3mを超える	~			100kN/m ² を超える		~		3mを超える	~		
	それ以外		~		それ以外	~			それ以外		~		それ以外	~		
	100kN/m ² を超える		~		3mを超える	~			100kN/m ² を超える		~		3mを超える	~		
	それ以外		~		それ以外	~			それ以外		~		それ以外	~		