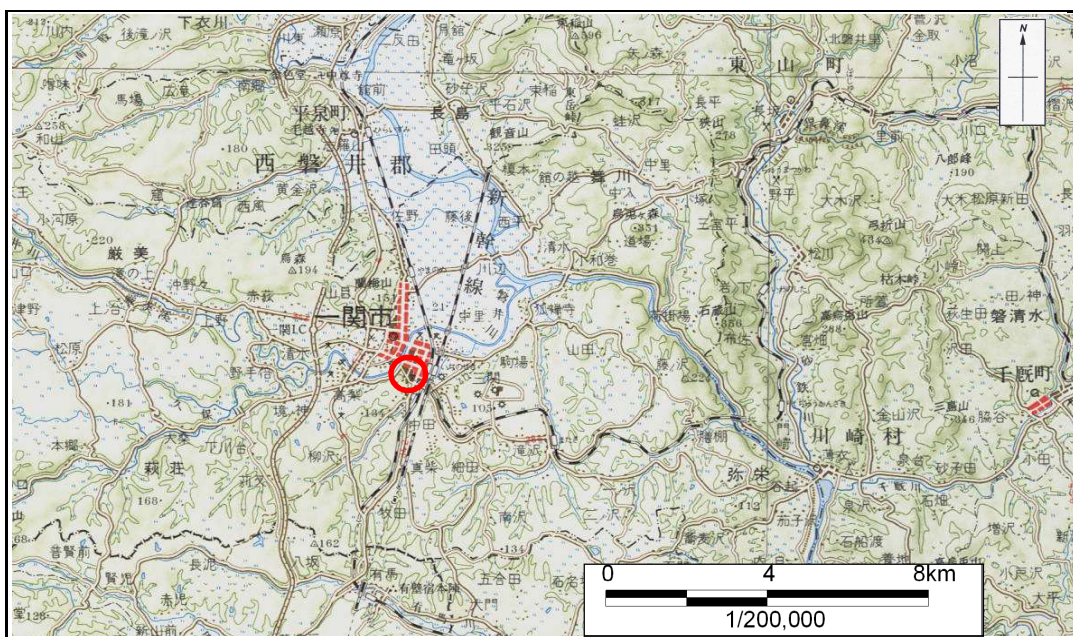


土砂災害防止に関する基礎調査(急傾斜地の崩壊)

表紙 概況、位置図

| | |
|---------|----------|
| 自然現象の種類 | 急傾斜地の崩壊 |
| 箇所番号 | 173A0160 |
| 箇所名 | 釣山(2) |
| 所在地 | 一関市釣山 |
| 調査機関 | 一関地方振興局 |



位置図 (S=1:200,000)



概況図 (S=1:25,000)

岩手県

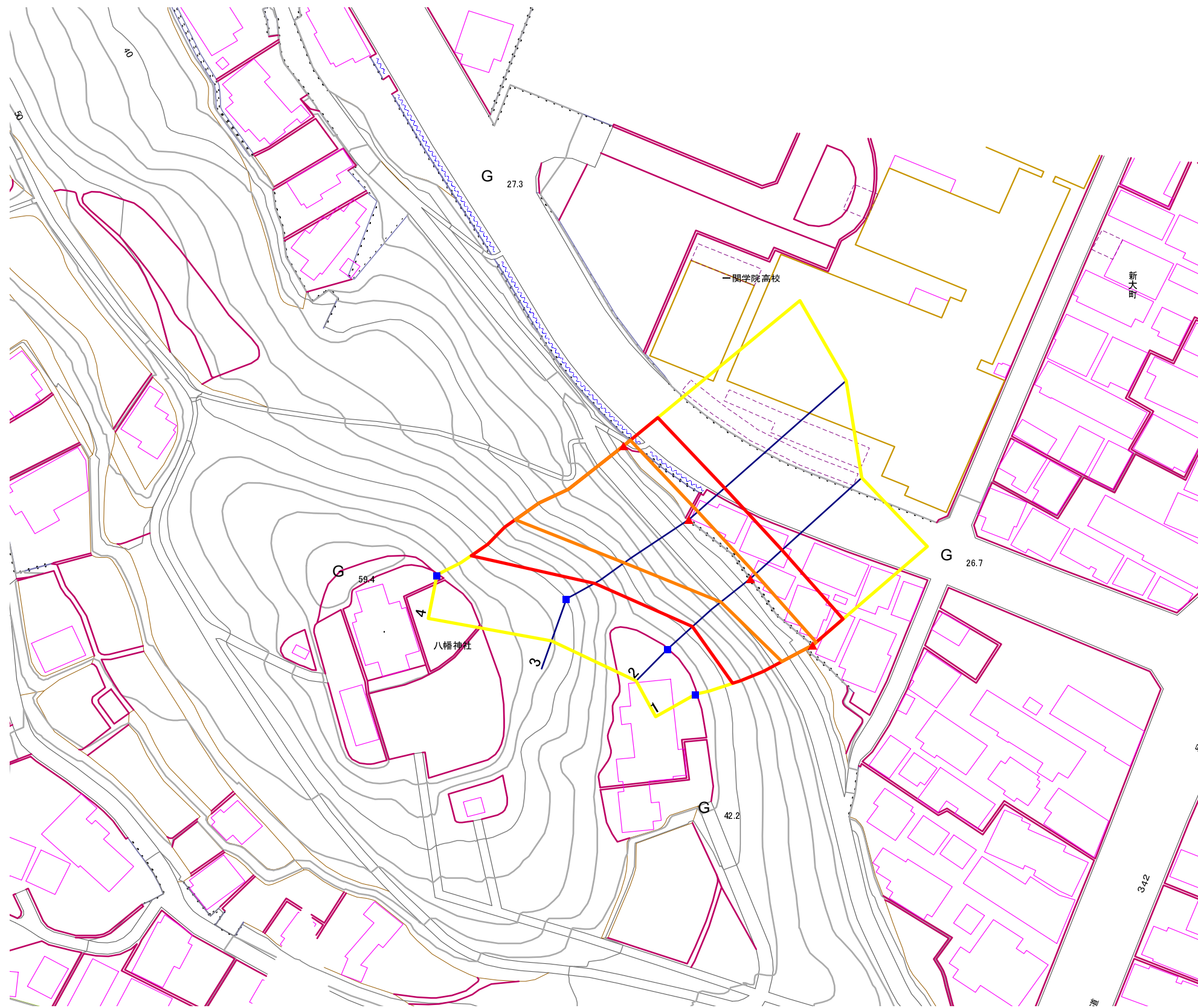
急傾斜地の崩壊区域調査

様式3-1 危害のおそれのある土地, 著しい危害のおそれのある土地の設定図

調査年度

平成17年度

急傾斜地の位置 | 箇所番号 | 173A0160 | 箇所名 | 釣山(2) | 所在地 | 一関市釣山



凡 例

- 上端
- ▲ 下端
- 著しい危害のおそれのある土地の区域
- 危害のおそれのある土地の区域
- 土石等の堆積高が3mを超える範囲
- 土石等の移動による力が100kN/m²を超える範囲
- 横断測線

1:1,000



急傾斜地の崩壊区域調査

様式3-2 建築物に作用すると想定される衝撃に関する事項(1/1)

調査年度

平成17年度

| 急傾斜地の位置 | | 箇所番号 | | 173A0160 | | 箇所名 | | 釣山(2) | | 所在地 | | 一関市釣山 | | | | |
|-----------|---------------------------|-----------|----------------|-------------------------------|----------------|------------------|-----------|-------------------------------|---------------------------|-----------|----------------|-------------------------------|----------------|----------------|-----------|-------------------------------|
| 横断線 番号 | 急傾斜地の下端に隣接する土地 | | | | | | | | 急傾斜地内 | | | | | | | |
| | 土石等の移動の高さと力の大きさ | | | | 土石等の堆積高さと力の大きさ | | | | 土石等の移動の高さと力の大きさ | | | | 土石等の堆積高さと力の大きさ | | | |
| | 区分 | 高さ (m) | 下端からの距離 (m) | 力の大きさ (kN/m ²) | 区分 | 下端からの水平 距離(m) | 高さ (m) | 力の大きさ (kN/m ²) | 区分 | 高さ (m) | 上端からの比高 (m) | 力の大きさ (kN/m ²) | 区分 | 上端からの比高 (m) | 高さ (m) | 力の大きさ (kN/m ²) |
| 1 | 100kN/m ² を超える | 1.00 | 0.00 ~ 0.98 | 114.69 | 3mを超える | - ~ - | - | - | 100kN/m ² を超える | 1.00 | 12.01 ~ 16.59 | 114.69 | 3mを超える | - ~ - | - | - |
| | それ以外 | 1.00 | 0.98 ~ 8.76 | 100.00 | それ以外 | 0.00 ~ 8.76 | 2.13 | 10.78 | それ以外 | 1.00 | 5.00 ~ 12.01 | 100.00 | それ以外 | 5.00 ~ 16.59 | 2.13 | 10.78 |
| 2 | 100kN/m ² を超える | 1.00 | 0.00 ~ 1.52 | 123.13 | 3mを超える | - ~ - | - | - | 100kN/m ² を超える | 1.00 | 10.75 ~ 16.48 | 123.13 | 3mを超える | - ~ - | - | - |
| | それ以外 | 1.00 | 1.52 ~ 9.30 | 100.00 | それ以外 | 0.00 ~ 9.30 | 2.27 | 11.47 | それ以外 | 1.00 | 5.00 ~ 10.75 | 100.00 | それ以外 | 5.00 ~ 16.48 | 2.27 | 11.47 |
| 3 | 100kN/m ² を超える | 1.00 | 0.00 ~ 2.52 | 139.44 | 3mを超える | - ~ - | - | - | 100kN/m ² を超える | 1.00 | 10.63 ~ 22.95 | 139.44 | 3mを超える | - ~ - | - | - |
| | それ以外 | 1.00 | 2.52 ~ 10.30 | 100.00 | それ以外 | 0.00 ~ 10.30 | 2.63 | 13.27 | それ以外 | 1.00 | 5.00 ~ 10.63 | 100.00 | それ以外 | 5.00 ~ 22.95 | 2.63 | 13.27 |
| 4 | 100kN/m ² を超える | 1.00 | 0.00 ~ 1.90 | 129.20 | 3mを超える | - ~ - | - | - | 100kN/m ² を超える | 1.00 | 12.38 ~ 29.28 | 129.20 | 3mを超える | - ~ - | - | - |
| | それ以外 | 1.00 | 1.90 ~ 9.68 | 100.00 | それ以外 | 0.00 ~ 9.68 | 2.71 | 13.71 | それ以外 | 1.00 | 5.00 ~ 12.38 | 100.00 | それ以外 | 5.00 ~ 29.28 | 2.71 | 13.71 |
| | 100kN/m ² を超える | | ~ | | 3mを超える | ~ | | | 100kN/m ² を超える | | ~ | | 3mを超える | ~ | | |
| | それ以外 | | ~ | | それ以外 | ~ | | | それ以外 | | ~ | | それ以外 | ~ | | |
| | 100kN/m ² を超える | | ~ | | 3mを超える | ~ | | | 100kN/m ² を超える | | ~ | | 3mを超える | ~ | | |
| | それ以外 | | ~ | | それ以外 | ~ | | | それ以外 | | ~ | | それ以外 | ~ | | |
| | 100kN/m ² を超える | | ~ | | 3mを超える | ~ | | | 100kN/m ² を超える | | ~ | | 3mを超える | ~ | | |
| | それ以外 | | ~ | | それ以外 | ~ | | | それ以外 | | ~ | | それ以外 | ~ | | |
| | 100kN/m ² を超える | | ~ | | 3mを超える | ~ | | | 100kN/m ² を超える | | ~ | | 3mを超える | ~ | | |
| | それ以外 | | ~ | | それ以外 | ~ | | | それ以外 | | ~ | | それ以外 | ~ | | |
| | 100kN/m ² を超える | | ~ | | 3mを超える | ~ | | | 100kN/m ² を超える | | ~ | | 3mを超える | ~ | | |
| | それ以外 | | ~ | | それ以外 | ~ | | | それ以外 | | ~ | | それ以外 | ~ | | |
| | 100kN/m ² を超える | | ~ | | 3mを超える | ~ | | | 100kN/m ² を超える | | ~ | | 3mを超える | ~ | | |
| | それ以外 | | ~ | | それ以外 | ~ | | | それ以外 | | ~ | | それ以外 | ~ | | |
| | 100kN/m ² を超える | | ~ | | 3mを超える | ~ | | | 100kN/m ² を超える | | ~ | | 3mを超える | ~ | | |
| | それ以外 | | ~ | | それ以外 | ~ | | | それ以外 | | ~ | | それ以外 | ~ | | |
| | 100kN/m ² を超える | | ~ | | 3mを超える | ~ | | | 100kN/m ² を超える | | ~ | | 3mを超える | ~ | | |
| | それ以外 | | ~ | | それ以外 | ~ | | | それ以外 | | ~ | | それ以外 | ~ | | |