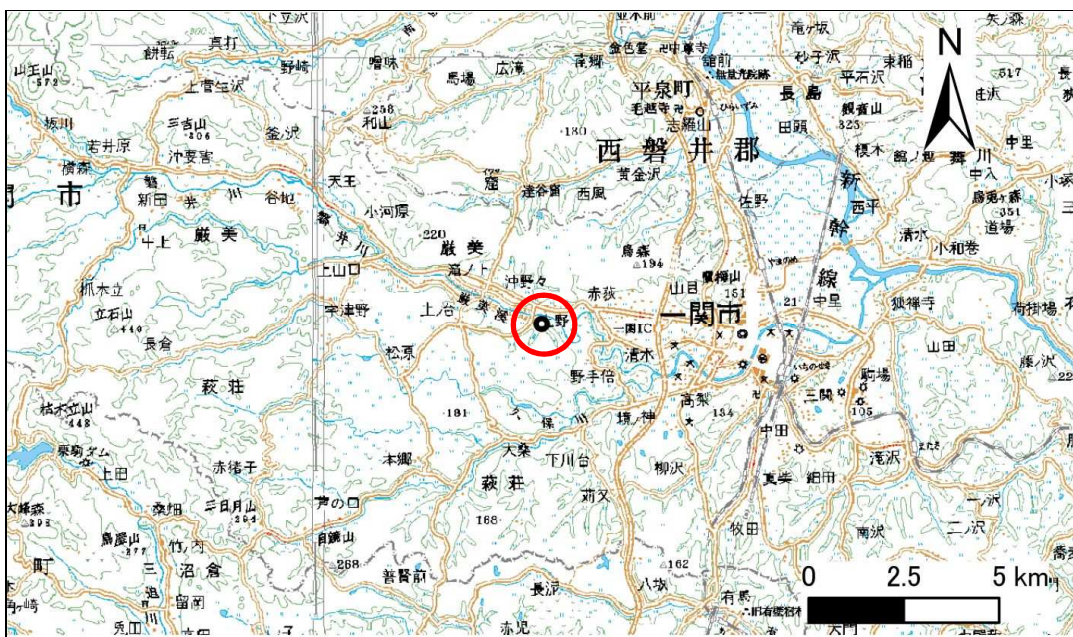


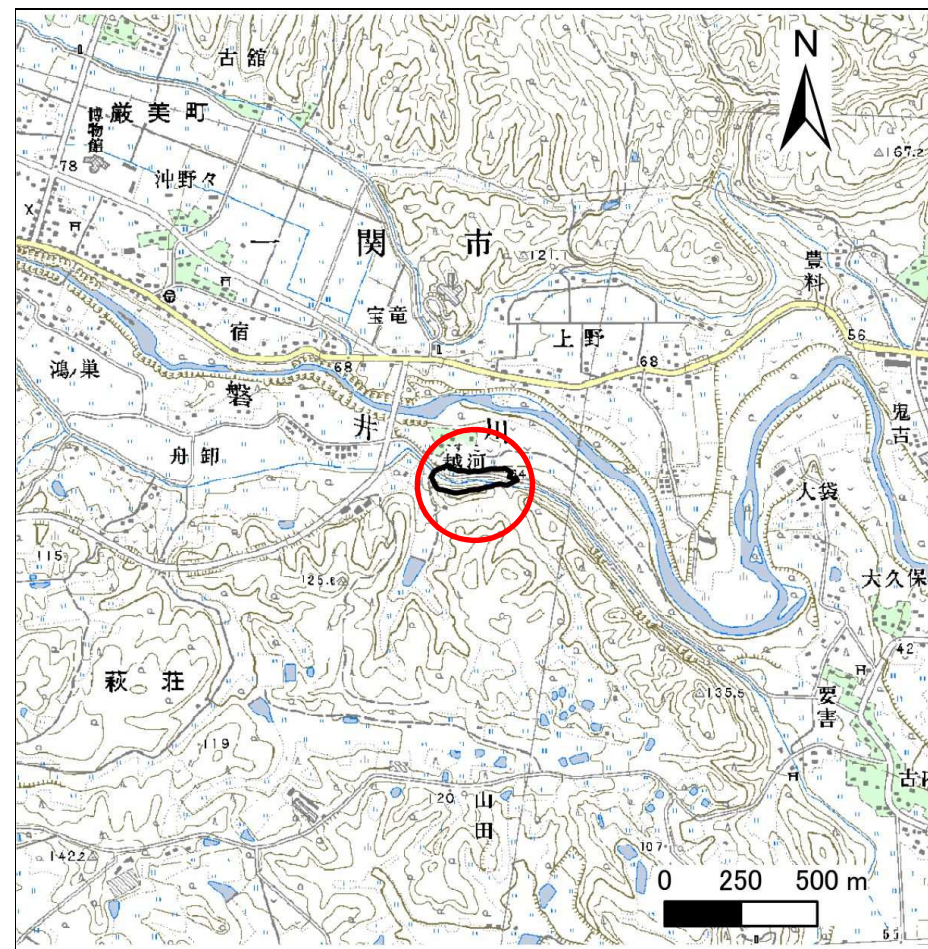
土砂災害防止に関する基礎調査(急傾斜地の崩壊)

表紙 概況、位置図

自然現象の種類	急傾斜地の崩壊
箇所番号	172C2007
箇所名	越河
所在地	一関市萩荘字越河
調査機関	岩手県南広域振興局土木部 一関土木センター



位置図(S=1:200,000)



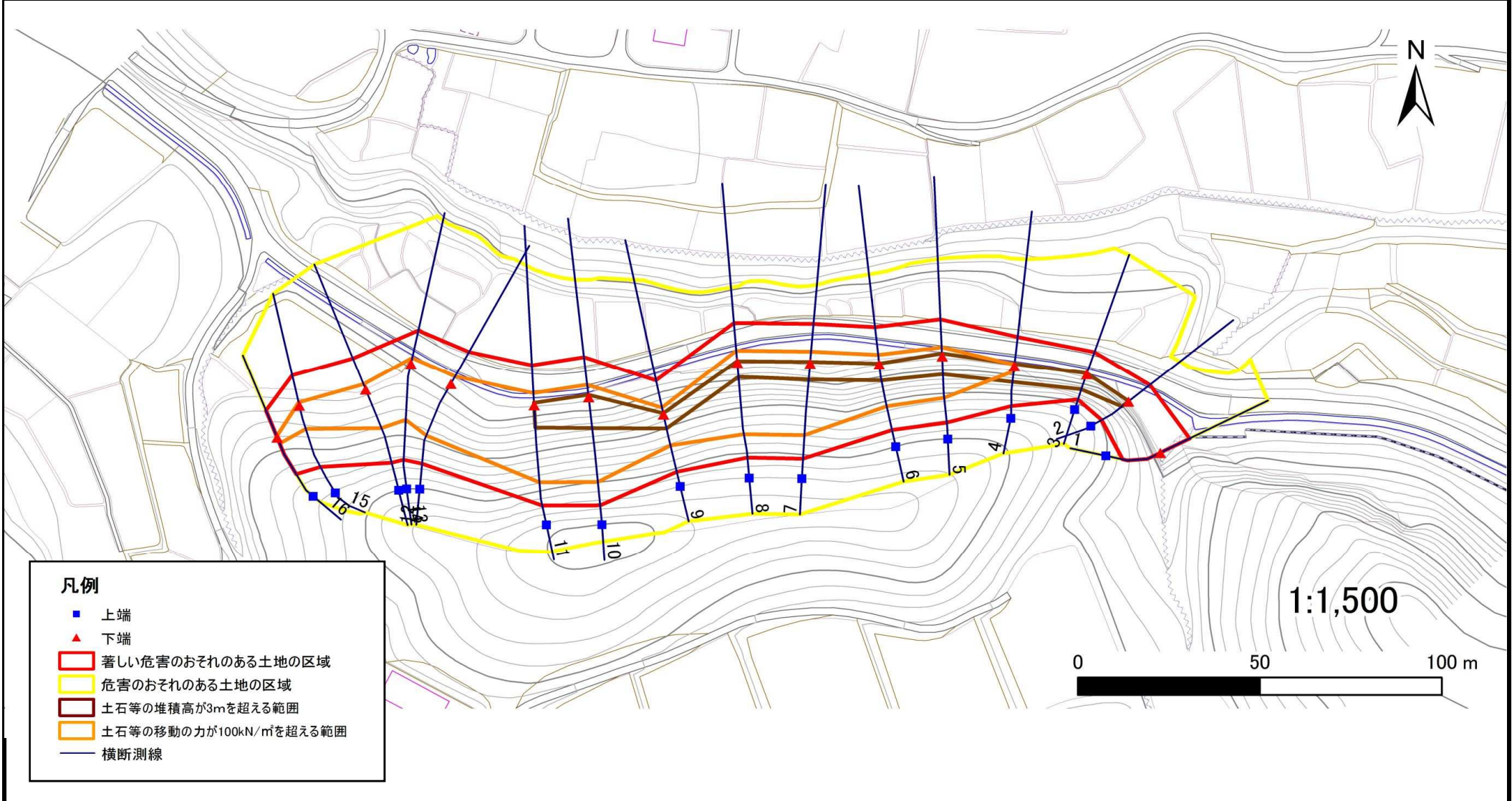
概況図(S=1:25,000)

急傾斜地の崩壊区域調書

様式3-1 危害のおそれのある土地、著しい危害のおそれのある土地の設定図

調査年度 平成27年度

急傾斜地の位置	箇所番号	172C2007	箇所名	越河	所在地	一関市萩荘字越河
---------	------	----------	-----	----	-----	----------

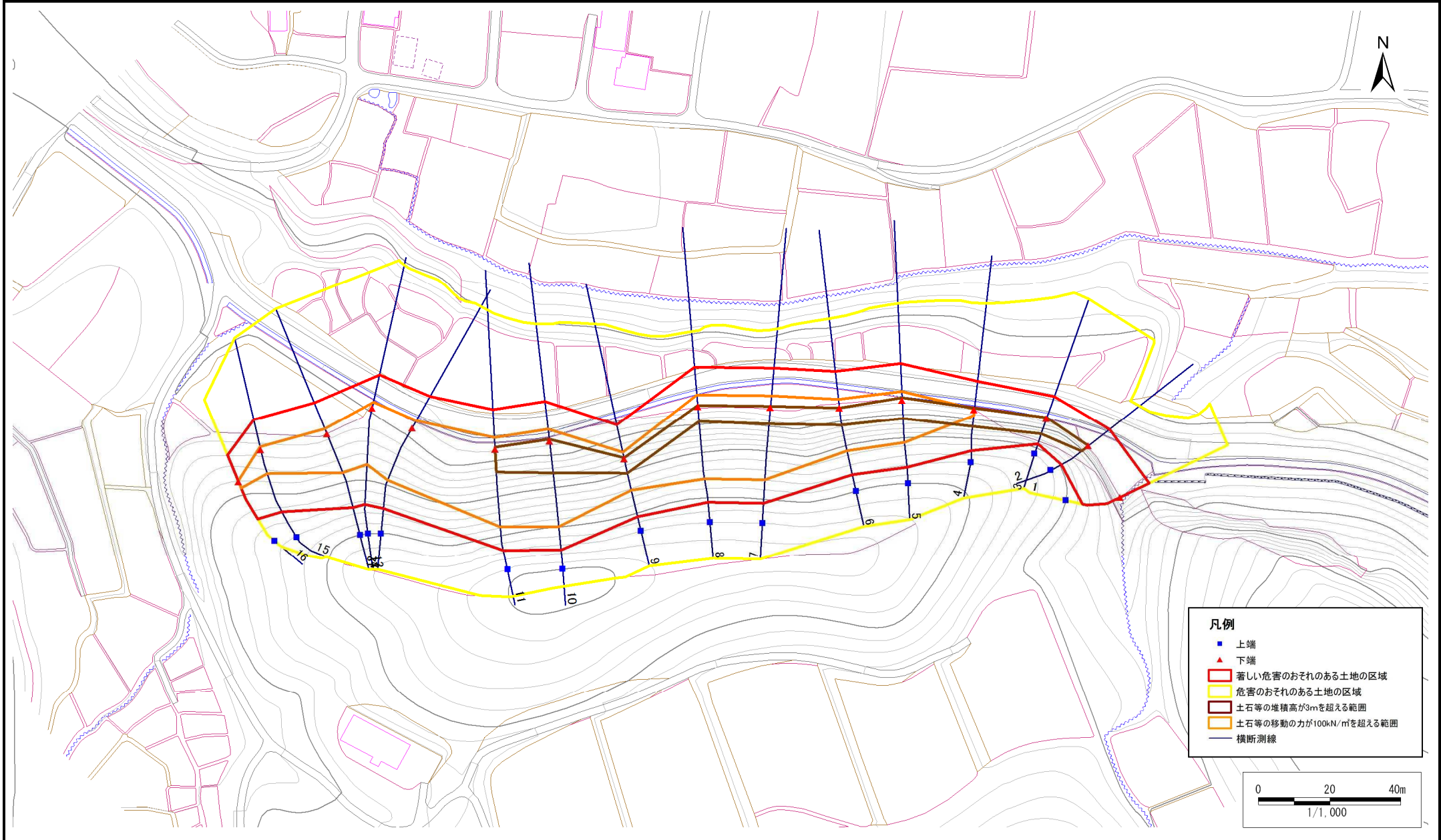


急傾斜地の崩壊区域調書

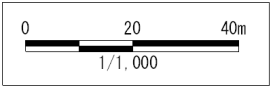
様式3-1 危害のおそれのある土地、著しい危害のおそれのある土地の設定図

調査年度	平成27年度
------	--------

急傾斜地の位置	箇所番号	172C2007	箇所名	越河	所在地	一関市萩荘字越河
---------	------	----------	-----	----	-----	----------



- 凡例**
- 上端
 - ▲ 下端
 - 著しい危害のおそれのある土地の区域
 - 危害のおそれのある土地の区域
 - 土石等の堆積高が3mを超える範囲
 - 土石等の移動の力が100kN/m²を超える範囲
 - 横断測線



急傾斜地の崩壊区域調書

様式3-2 建築物に作用すると想定される衝撃に関する事項(1/2)

調査年度

平成27年度

急傾斜地の位置		箇所番号			箇所名				所在地		急傾斜地内					
		172C2007			越河				一関市萩荘字越河							
横断 測線 番号	急傾斜地の下端に隣接する土地								急傾斜地内							
	土石等の移動の高さと力の大きさ				土石等の堆積高さとの大きさ				土石等の移動の高さと力の大きさ				土石等の堆積高さとの大きさ			
	区分	高さ (m)	下端からの距離 (m)	力の大きさ (kN/m ²)	区分	下端からの水平 距離(m)	高さ (m)	力の大きさ (kN/m ²)	区分	高さ (m)	上端からの比高 (m)	力の大きさ (kN/m ²)	区分	上端からの比高 (m)	高さ (m)	力の大きさ (kN/m ²)
1	100kN/m ² を超える	1.00	0.00 ~ 1.18	117.80	3mを超える	— ~ —	—	—	100kN/m ² を超える	1.00	12.26 ~ 16.48	117.80	3mを超える	— ~ —	—	—
	それ以外	1.00	1.18 ~ 8.96	100.00	それ以外	0.00 ~ 8.96	2.72	14.54	それ以外	1.00	5.00 ~ 12.26	100.00	それ以外	5.00 ~ 16.48	2.72	14.54
2	100kN/m ² を超える	—	— ~ —	—	3mを超える	0.00 ~ 0.12	3.11	16.65	100kN/m ² を超える	—	— ~ —	—	3mを超える	15.00 ~ 18.36	3.11	16.65
	それ以外	1.00	0.00 ~ 7.54	96.50	それ以外	0.12 ~ 7.54	3.00	16.05	それ以外	1.00	5.00 ~ 18.36	96.50	それ以外	5.00 ~ 15.00	3.00	16.05
3	100kN/m ² を超える	—	— ~ —	—	3mを超える	0.00 ~ 0.28	3.28	17.56	100kN/m ² を超える	—	— ~ —	—	3mを超える	10.00 ~ 17.60	3.28	17.56
	それ以外	1.00	0.00 ~ 6.50	81.87	それ以外	0.28 ~ 6.50	3.00	16.05	それ以外	1.00	5.00 ~ 17.60	81.87	それ以外	5.00 ~ 10.00	3.00	16.05
4	100kN/m ² を超える	1.00	0.00 ~ 0.34	105.05	3mを超える	0.00 ~ 0.62	3.54	18.93	100kN/m ² を超える	1.00	19.43 ~ 21.60	105.05	3mを超える	15.00 ~ 21.60	3.54	18.93
	それ以外	1.00	0.34 ~ 8.13	100.00	それ以外	0.62 ~ 8.13	3.00	16.05	それ以外	1.00	5.00 ~ 19.43	100.00	それ以外	5.00 ~ 15.00	3.00	16.05
5	100kN/m ² を超える	1.00	0.00 ~ 2.49	139.01	3mを超える	0.00 ~ 0.80	3.54	18.92	100kN/m ² を超える	1.00	12.66 ~ 25.53	139.01	3mを超える	20.00 ~ 25.53	3.54	18.92
	それ以外	1.00	2.49 ~ 10.28	100.00	それ以外	0.80 ~ 10.28	3.00	16.05	それ以外	1.00	5.00 ~ 12.66	100.00	それ以外	5.00 ~ 20.00	3.00	16.05
6	100kN/m ² を超える	1.00	0.00 ~ 2.57	140.30	3mを超える	0.00 ~ 0.13	3.09	16.54	100kN/m ² を超える	1.00	12.21 ~ 24.92	140.30	3mを超える	20.00 ~ 24.92	3.09	16.54
	それ以外	1.00	2.57 ~ 10.35	100.00	それ以外	0.13 ~ 10.35	3.00	16.05	それ以外	1.00	5.00 ~ 12.21	100.00	それ以外	5.00 ~ 20.00	3.00	16.05
7	100kN/m ² を超える	1.00	0.00 ~ 3.29	152.75	3mを超える	0.00 ~ 0.43	3.25	17.42	100kN/m ² を超える	1.00	10.93 ~ 29.07	152.75	3mを超える	25.00 ~ 29.07	3.25	17.42
	それ以外	1.00	3.29 ~ 11.08	100.00	それ以外	0.43 ~ 11.08	3.00	16.05	それ以外	1.00	5.00 ~ 10.93	100.00	それ以外	5.00 ~ 25.00	3.00	16.05
8	100kN/m ² を超える	1.00	0.00 ~ 3.27	152.35	3mを超える	0.00 ~ 0.38	3.22	17.25	100kN/m ² を超える	1.00	10.82 ~ 28.59	152.35	3mを超える	25.00 ~ 28.59	3.22	17.25
	それ以外	1.00	3.27 ~ 11.05	100.00	それ以外	0.38 ~ 11.05	3.00	16.05	それ以外	1.00	5.00 ~ 10.82	100.00	それ以外	5.00 ~ 25.00	3.00	16.05
9	100kN/m ² を超える	1.00	0.00 ~ 1.97	130.39	3mを超える	0.00 ~ 0.35	3.27	17.48	100kN/m ² を超える	1.00	14.13 ~ 24.84	130.39	3mを超える	20.00 ~ 24.84	3.27	17.48
	それ以外	1.00	1.97 ~ 9.75	100.00	それ以外	0.35 ~ 9.75	3.00	16.05	それ以外	1.00	5.00 ~ 14.13	100.00	それ以外	5.00 ~ 20.00	3.00	16.05
10	100kN/m ² を超える	1.00	0.00 ~ 3.51	156.68	3mを超える	0.00 ~ 0.69	3.41	18.24	100kN/m ² を超える	1.00	11.08 ~ 33.09	156.68	3mを超える	25.00 ~ 33.09	3.41	18.24
	それ以外	1.00	3.51 ~ 11.30	100.00	それ以外	0.69 ~ 11.30	3.00	16.05	それ以外	1.00	5.00 ~ 11.08	100.00	それ以外	5.00 ~ 25.00	3.00	16.05
11	100kN/m ² を超える	1.00	0.00 ~ 3.39	154.48	3mを超える	0.00 ~ 0.67	3.39	18.15	100kN/m ² を超える	1.00	11.01 ~ 30.71	154.48	3mを超える	25.00 ~ 30.71	3.39	18.15
	それ以外	1.00	3.39 ~ 11.17	100.00	それ以外	0.67 ~ 11.17	3.00	16.05	それ以外	1.00	5.00 ~ 11.01	100.00	それ以外	5.00 ~ 25.00	3.00	16.05
12	100kN/m ² を超える	1.00	0.00 ~ 2.38	137.12	3mを超える	— ~ —	—	—	100kN/m ² を超える	1.00	10.67 ~ 22.00	137.12	3mを超える	— ~ —	—	—
	それ以外	1.00	2.38 ~ 10.16	100.00	それ以外	0.00 ~ 10.16	2.61	13.97	それ以外	1.00	5.00 ~ 10.67	100.00	それ以外	5.00 ~ 22.00	2.61	13.97
13	100kN/m ² を超える	1.00	0.00 ~ 1.67	125.50	3mを超える	— ~ —	—	—	100kN/m ² を超える	1.00	11.80 ~ 21.43	125.50	3mを超える	— ~ —	—	—
	それ以外	1.00	1.67 ~ 9.45	100.00	それ以外	0.00 ~ 9.45	2.45	13.11	それ以外	1.00	5.00 ~ 11.80	100.00	それ以外	5.00 ~ 21.43	2.45	13.11
14	100kN/m ² を超える	1.00	0.00 ~ 1.56	123.80	3mを超える	— ~ —	—	—	100kN/m ² を超える	1.00	11.37 ~ 18.77	123.80	3mを超える	— ~ —	—	—
	それ以外	1.00	1.56 ~ 9.34	100.00	それ以外	0.00 ~ 9.34	2.18	11.68	それ以外	1.00	5.00 ~ 11.37	100.00	それ以外	5.00 ~ 18.77	2.18	11.68
15	100kN/m ² を超える	1.00	0.00 ~ 0.92	113.83	3mを超える	— ~ —	—	—	100kN/m ² を超える	1.00	11.89 ~ 16.00	113.83	3mを超える	— ~ —	—	—
	それ以外	1.00	0.92 ~ 8.71	100.00	それ以外	0.00 ~ 8.71	2.14	11.46	それ以外	1.00	5.00 ~ 11.89	100.00	それ以外	5.00 ~ 16.00	2.14	11.46

急傾斜地の崩壊区域調書

様式3-2 建築物に作用すると想定される衝撃に関する事項(2/2)

調査年度	平成27年度
------	--------

急傾斜地の位置		172C2007			箇所名		越河		所在地		一関市萩荘字越河					
横断 測線 番号	急傾斜地の下端に隣接する土地								急傾斜地内							
	土石等の移動の高さと力の大きさ				土石等の堆積高さと力の大きさ				土石等の移動の高さと力の大きさ				土石等の堆積高さと力の大きさ			
	区分	高さ (m)	下端からの距離 (m)	力の大きさ (kN/m ²)	区分	下端からの水平 距離(m)	高さ (m)	力の大きさ (kN/m ²)	区分	高さ (m)	上端からの比高 (m)	力の大きさ (kN/m ²)	区分	上端からの比高 (m)	高さ (m)	力の大きさ (kN/m ²)
16	100kN/m ² を超える	1.00	0.00 ~ 0.35	105.15	3mを超える	— ~ —	—	—	100kN/m ² を超える	1.00	11.24 ~ 12.40	105.15	3mを超える	— ~ —	—	—
	それ以外	1.00	0.35 ~ 8.13	100.00	それ以外	0.00 ~ 8.13	2.02	10.82	それ以外	1.00	5.00 ~ 11.24	100.00	それ以外	5.00 ~ 12.40	2.02	10.82
	100kN/m ² を超える		~		3mを超える	~			100kN/m ² を超える		~		3mを超える	~		
	それ以外		~		それ以外	~			それ以外		~		それ以外	~		
	100kN/m ² を超える		~		3mを超える	~			100kN/m ² を超える		~		3mを超える	~		
	それ以外		~		それ以外	~			それ以外		~		それ以外	~		
	100kN/m ² を超える		~		3mを超える	~			100kN/m ² を超える		~		3mを超える	~		
	それ以外		~		それ以外	~			それ以外		~		それ以外	~		
	100kN/m ² を超える		~		3mを超える	~			100kN/m ² を超える		~		3mを超える	~		
	それ以外		~		それ以外	~			それ以外		~		それ以外	~		
	100kN/m ² を超える		~		3mを超える	~			100kN/m ² を超える		~		3mを超える	~		
	それ以外		~		それ以外	~			それ以外		~		それ以外	~		
	100kN/m ² を超える		~		3mを超える	~			100kN/m ² を超える		~		3mを超える	~		
	それ以外		~		それ以外	~			それ以外		~		それ以外	~		
	100kN/m ² を超える		~		3mを超える	~			100kN/m ² を超える		~		3mを超える	~		
	それ以外		~		それ以外	~			それ以外		~		それ以外	~		
	100kN/m ² を超える		~		3mを超える	~			100kN/m ² を超える		~		3mを超える	~		
	それ以外		~		それ以外	~			それ以外		~		それ以外	~		
	100kN/m ² を超える		~		3mを超える	~			100kN/m ² を超える		~		3mを超える	~		
	それ以外		~		それ以外	~			それ以外		~		それ以外	~		
	100kN/m ² を超える		~		3mを超える	~			100kN/m ² を超える		~		3mを超える	~		
	それ以外		~		それ以外	~			それ以外		~		それ以外	~		