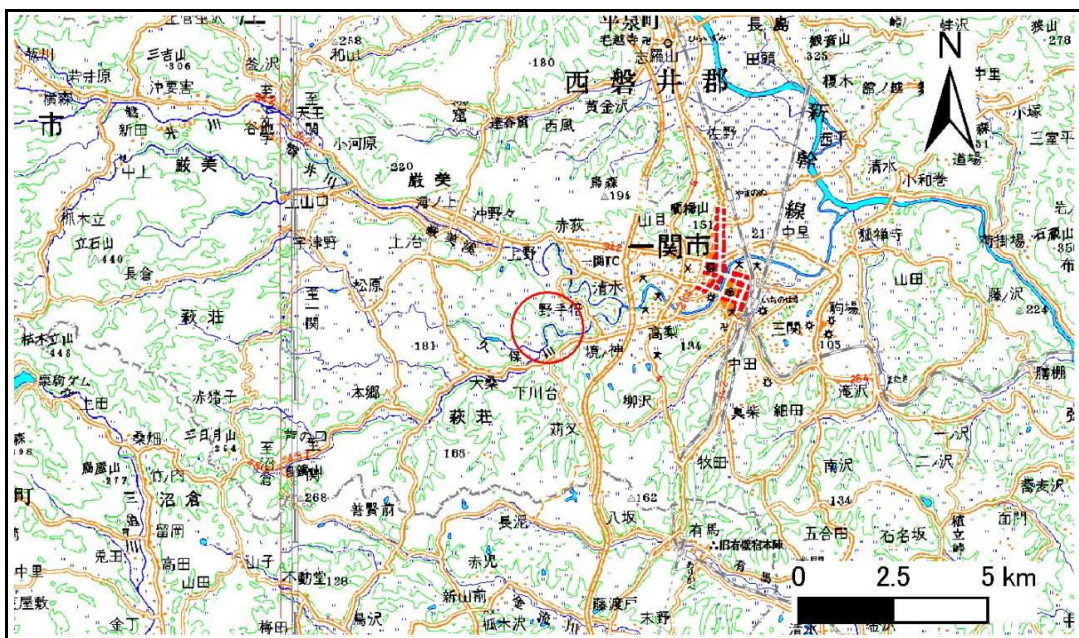


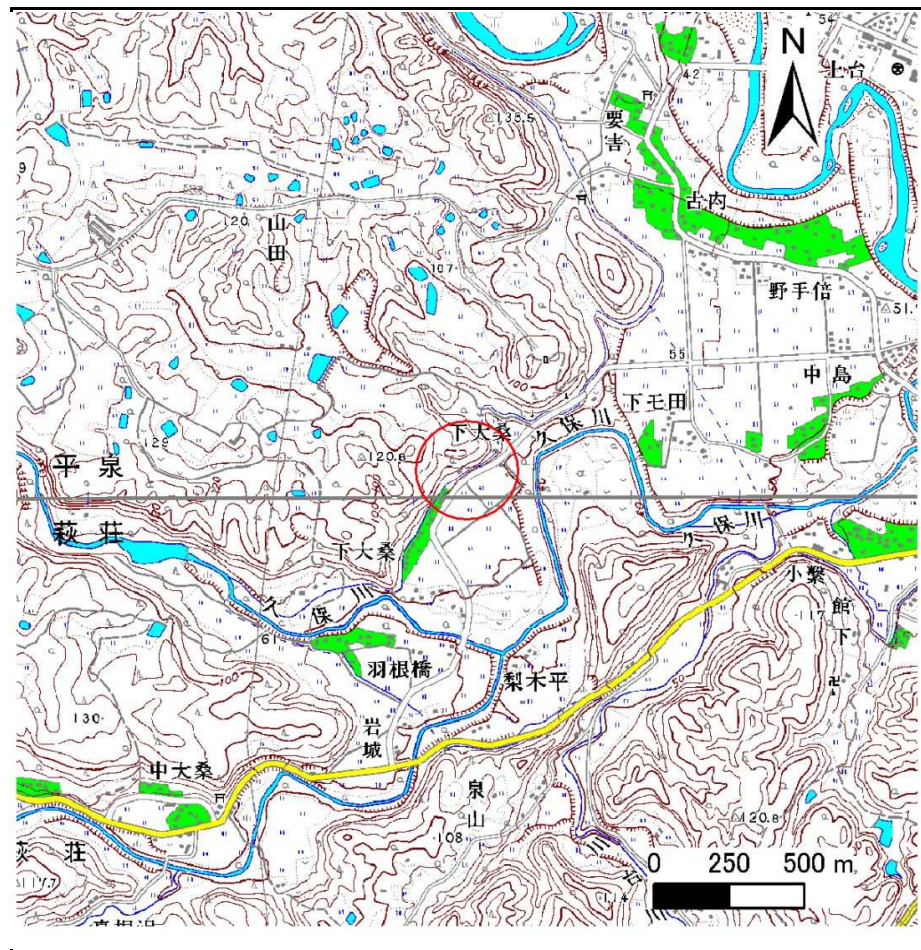
# 土砂災害防止に関する基礎調査(急傾斜地の崩壊)

表紙 概況、位置図

自然現象の種類	急傾斜地の崩壊
箇所番号	172B2097
箇所名	下大桑
所在地	一関市萩荘字下大桑
調査機関	岩手県南広域振興局土木部一関土木センター



位置図(S=1:200,000)



概況図(S=1:25,000)

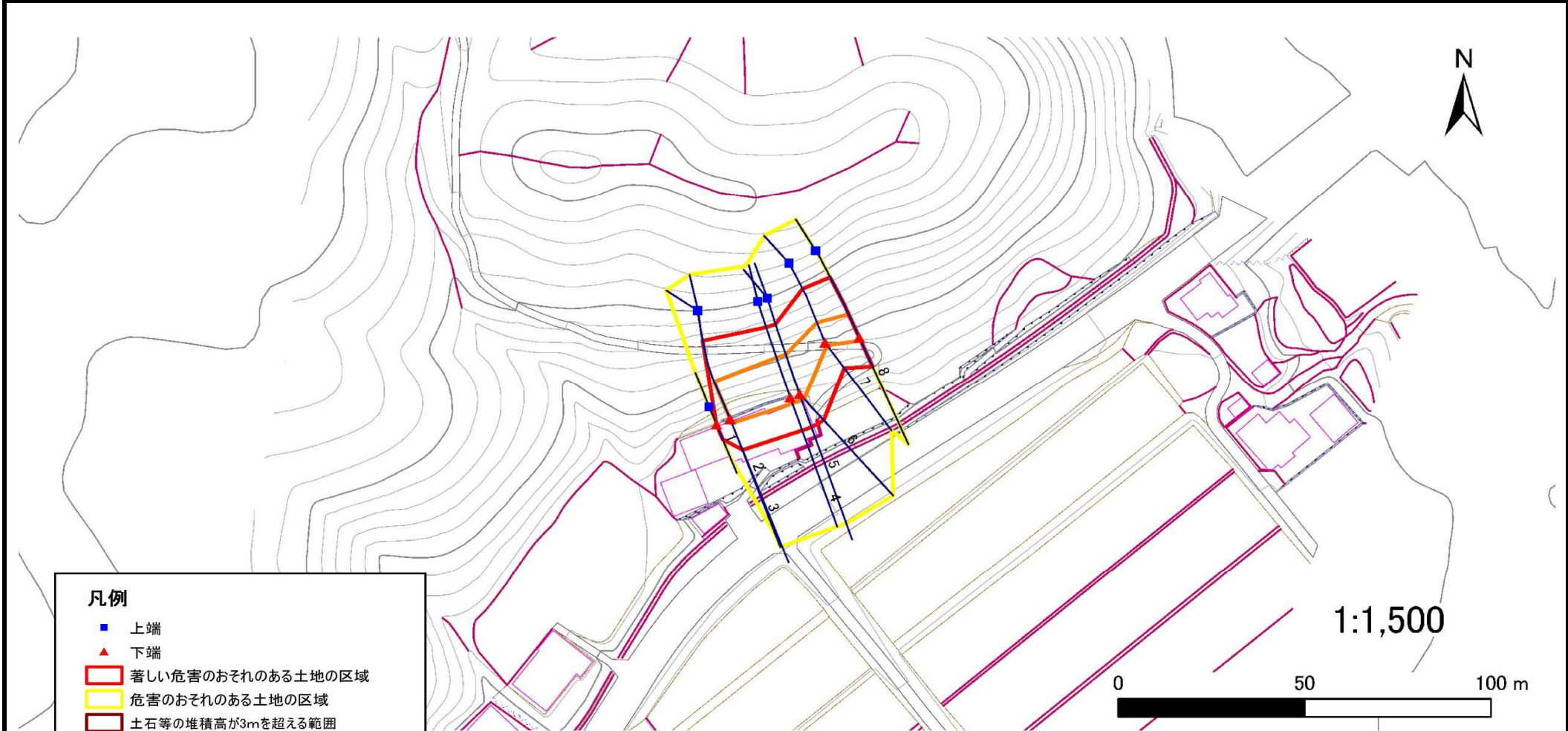


# 急傾斜地の崩壊区域調査

様式3-1 危害のおそれのある土地、著しい危害のおそれのある土地の設定図

調査年度	平成24年度
------	--------

急傾斜地の位置	箇所番号	172B2097	箇所名	下大桑	所在地	一関市萩荘字下大桑
---------	------	----------	-----	-----	-----	-----------



- 凡例**
- 上端
  - ▲ 下端
  - 著しい危害のおそれのある土地の区域
  - 危害のおそれのある土地の区域
  - 土石等の堆積高が3mを超える範囲
  - 土石等の移動の力が100kN/m<sup>2</sup>を超える範囲
  - 横断測線

1:1,500



# 急傾斜地の崩壊区域調書

様式3-2 建築物に作用すると想定される衝撃に関する事項(1/1)

調査年度

平成24年度

急傾斜地の位置		箇所番号		172B2097		箇所名		下大桑		所在地		一関市萩荘字下大桑				
横断 測線 番号	急傾斜地の下端に隣接する土地								急傾斜地内							
	土石等の移動の高さと力の大きさ				土石等の堆積高さとの大きさ				土石等の移動の高さと力の大きさ				土石等の堆積高さとの大きさ			
	区分	高さ (m)	下端からの距離 (m)	力の大きさ (kN/m <sup>2</sup> )	区分	下端からの水平 距離(m)	高さ (m)	力の大きさ (kN/m <sup>2</sup> )	区分	高さ (m)	上端からの比高 (m)	力の大きさ (kN/m <sup>2</sup> )	区分	上端からの比高 (m)	高さ (m)	力の大きさ (kN/m <sup>2</sup> )
1	100kN/m <sup>2</sup> を超える	-	- ~ -	-	3mを超える	- ~ -	-	-	100kN/m <sup>2</sup> を超える	-	- ~ -	-	3mを超える	- ~ -	-	-
	それ以外	1.00	0.00 ~ 4.44	55.40	それ以外	0.00 ~ 4.44	1.94	10.39	それ以外	1.00	5.00 ~ 5.00	55.40	それ以外	5.00 ~ 5.00	1.94	10.39
2	100kN/m <sup>2</sup> を超える	1.00	0.00 ~ 1.28	119.38	3mを超える	- ~ -	-	-	100kN/m <sup>2</sup> を超える	1.00	12.00 ~ 18.67	119.38	3mを超える	- ~ -	-	-
	それ以外	1.00	1.28 ~ 9.06	100.00	それ以外	0.00 ~ 9.06	2.13	11.42	それ以外	1.00	5.00 ~ 12.00	100.00	それ以外	5.00 ~ 18.67	2.13	11.42
3	100kN/m <sup>2</sup> を超える	1.00	0.00 ~ 1.28	119.38	3mを超える	- ~ -	-	-	100kN/m <sup>2</sup> を超える	1.00	12.00 ~ 18.67	119.38	3mを超える	- ~ -	-	-
	それ以外	1.00	1.28 ~ 9.06	100.00	それ以外	0.00 ~ 9.06	2.13	11.42	それ以外	1.00	5.00 ~ 12.00	100.00	それ以外	5.00 ~ 18.67	2.13	11.42
4	100kN/m <sup>2</sup> を超える	1.00	0.00 ~ 1.79	127.51	3mを超える	- ~ -	-	-	100kN/m <sup>2</sup> を超える	1.00	10.90 ~ 18.67	127.51	3mを超える	- ~ -	-	-
	それ以外	1.00	1.79 ~ 9.58	100.00	それ以外	0.00 ~ 9.58	2.24	11.99	それ以外	1.00	5.00 ~ 10.90	100.00	それ以外	5.00 ~ 18.67	2.24	11.99
5	100kN/m <sup>2</sup> を超える	1.00	0.00 ~ 1.80	127.58	3mを超える	- ~ -	-	-	100kN/m <sup>2</sup> を超える	1.00	10.89 ~ 18.67	127.58	3mを超える	- ~ -	-	-
	それ以外	1.00	1.80 ~ 9.58	100.00	それ以外	0.00 ~ 9.58	2.24	12.00	それ以外	1.00	5.00 ~ 10.89	100.00	それ以外	5.00 ~ 18.67	2.24	12.00
6	100kN/m <sup>2</sup> を超える	1.00	0.00 ~ 1.80	127.58	3mを超える	- ~ -	-	-	100kN/m <sup>2</sup> を超える	1.00	10.89 ~ 18.67	127.58	3mを超える	- ~ -	-	-
	それ以外	1.00	1.80 ~ 9.58	100.00	それ以外	0.00 ~ 9.58	2.24	12.00	それ以外	1.00	5.00 ~ 10.89	100.00	それ以外	5.00 ~ 18.67	2.24	12.00
7	100kN/m <sup>2</sup> を超える	1.00	0.00 ~ 0.94	114.16	3mを超える	- ~ -	-	-	100kN/m <sup>2</sup> を超える	1.00	11.35 ~ 15.04	114.16	3mを超える	- ~ -	-	-
	それ以外	1.00	0.94 ~ 8.73	100.00	それ以外	0.00 ~ 8.73	2.18	11.69	それ以外	1.00	5.00 ~ 11.35	100.00	それ以外	5.00 ~ 15.04	2.18	11.69
8	100kN/m <sup>2</sup> を超える	1.00	0.00 ~ 0.95	114.28	3mを超える	- ~ -	-	-	100kN/m <sup>2</sup> を超える	1.00	11.83 ~ 16.04	114.28	3mを超える	- ~ -	-	-
	それ以外	1.00	0.95 ~ 8.74	100.00	それ以外	0.00 ~ 8.74	2.15	11.48	それ以外	1.00	5.00 ~ 11.83	100.00	それ以外	5.00 ~ 16.04	2.15	11.48
	100kN/m <sup>2</sup> を超える		~		3mを超える	~			100kN/m <sup>2</sup> を超える		~		3mを超える	~		
	それ以外		~		それ以外	~			それ以外		~		それ以外	~		
	100kN/m <sup>2</sup> を超える		~		3mを超える	~			100kN/m <sup>2</sup> を超える		~		3mを超える	~		
	それ以外		~		それ以外	~			それ以外		~		それ以外	~		
	100kN/m <sup>2</sup> を超える		~		3mを超える	~			100kN/m <sup>2</sup> を超える		~		3mを超える	~		
	それ以外		~		それ以外	~			それ以外		~		それ以外	~		
	100kN/m <sup>2</sup> を超える		~		3mを超える	~			100kN/m <sup>2</sup> を超える		~		3mを超える	~		
	それ以外		~		それ以外	~			それ以外		~		それ以外	~		
	100kN/m <sup>2</sup> を超える		~		3mを超える	~			100kN/m <sup>2</sup> を超える		~		3mを超える	~		
	それ以外		~		それ以外	~			それ以外		~		それ以外	~		