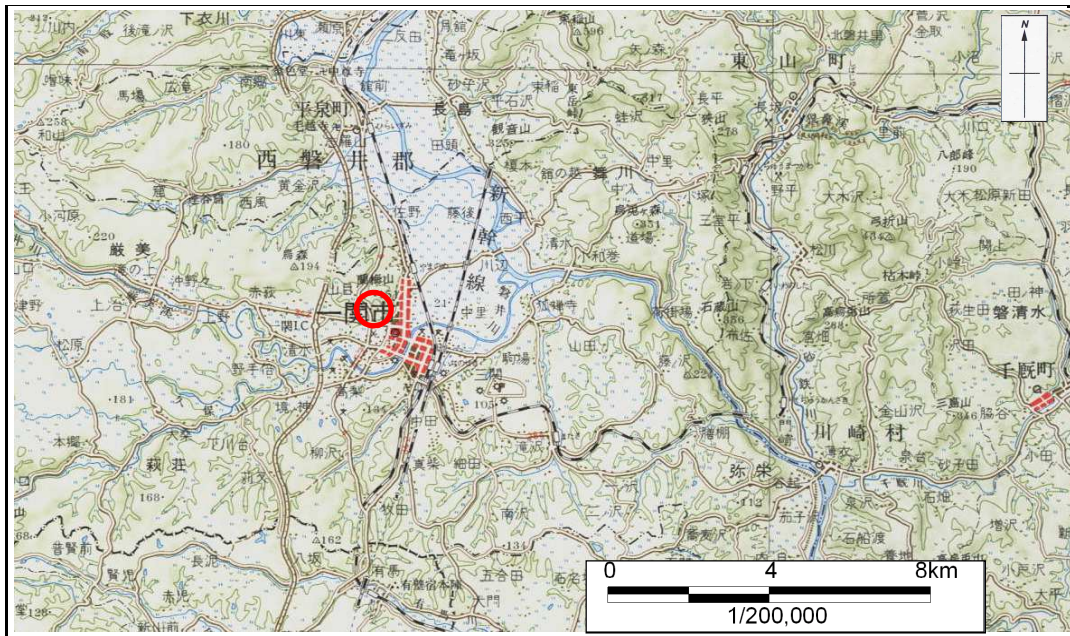


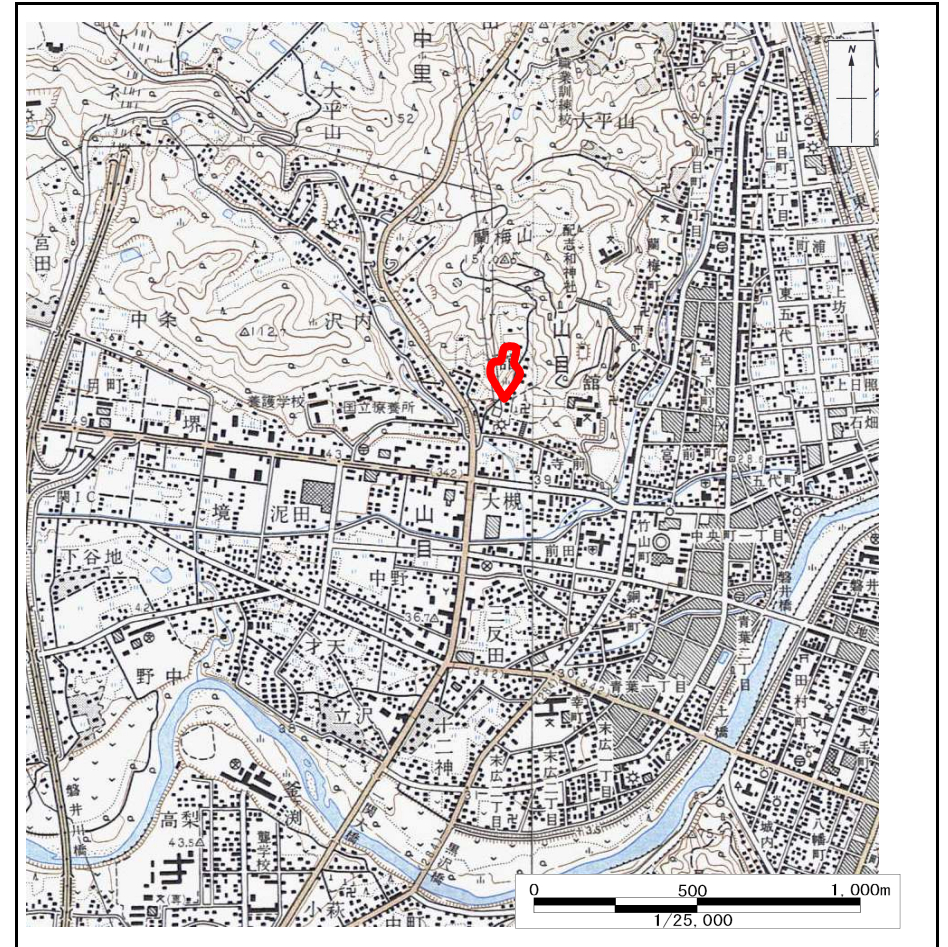
土砂災害防止に関する基礎調査(急傾斜地の崩壊)

表紙 概況、位置図

自然現象の種類	急傾斜地の崩壊
箇所番号	172B2089
箇所名	館
所在地	岩手県一関市山目字館
調査機関	一関地方振興局



位置図 (S=1:200,000)



概況図 (S=1:25,000)

岩手県

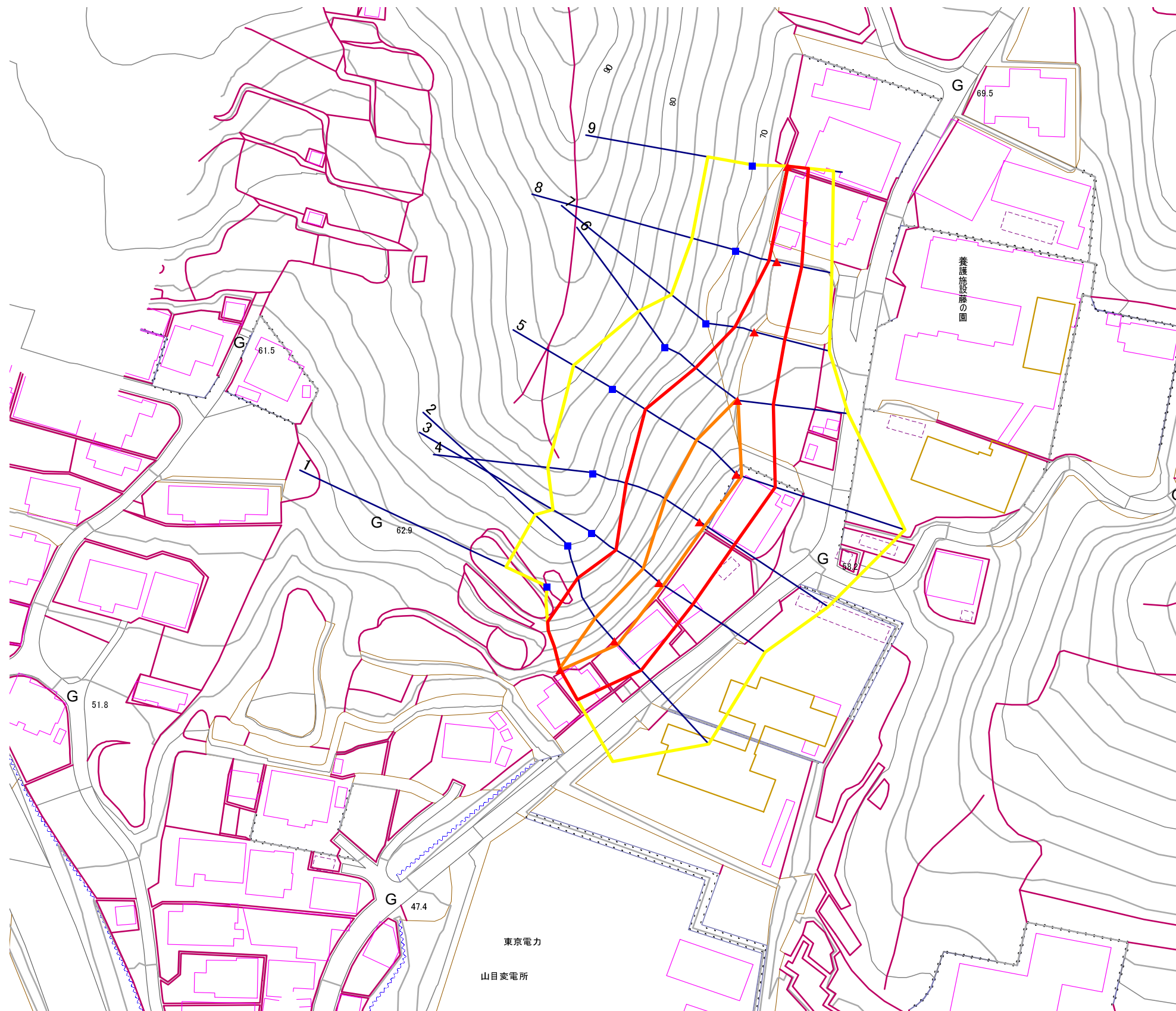
急傾斜地の崩壊区域調書

様式3-1 危害のおそれのある土地, 著しい危害のおそれのある土地の設定図

調査年度

平成17年度

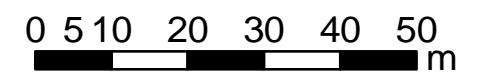
急傾斜地の位置 | 箇所番号 | 172B2089 | 箇所名 | 館 | 所在地 | 岩手県一関市山目字館



凡 例

- 上端
- ▲ 下端
- 著しい危害のおそれのある土地の区域
- 危害のおそれのある土地の区域
- 土石等の堆積高が3mを超える範囲
- 土石等の移動による力が100kN/m²を超える範囲
- 横断測線

1:1,000



急傾斜地の崩壊区域調査

様式3-2 建築物に作用すると想定される衝撃に関する事項(1/1)

調査年度	平成17年度
------	--------

急傾斜地の位置		箇所番号		172B2089		箇所名		館		所在地		岩手県一関市山目字館				
横断線 番号	急傾斜地の下端に隣接する土地								急傾斜地内							
	土石等の移動の高さと力の大きさ				土石等の堆積高さと力の大きさ				土石等の移動の高さと力の大きさ				土石等の堆積高さと力の大きさ			
	区分	高さ (m)	下端からの距離 (m)	力の大きさ (kN/m ²)	区分	下端からの水平 距離(m)	高さ (m)	力の大きさ (kN/m ²)	区分	高さ (m)	上端からの比高 (m)	力の大きさ (kN/m ²)	区分	上端からの比高 (m)	高さ (m)	力の大きさ (kN/m ²)
1	100kN/m ² を超える	1.00	0.00 ~ 0.06	100.86	3mを超える	- ~ -	-	-	100kN/m ² を超える	1.00	11.74 ~ 11.94	100.86	3mを超える	- ~ -	-	-
	それ以外	1.00	0.06 ~ 7.84	100.00	それ以外	0.00 ~ 7.84	1.98	10.01	それ以外	1.00	5.00 ~ 11.74	100.00	それ以外	5.00 ~ 11.94	1.98	10.01
2	100kN/m ² を超える	1.00	0.00 ~ 1.07	116.13	3mを超える	- ~ -	-	-	100kN/m ² を超える	1.00	11.33 ~ 15.63	116.13	3mを超える	- ~ -	-	-
	それ以外	1.00	1.07 ~ 8.86	100.00	それ以外	0.00 ~ 8.86	2.19	11.05	それ以外	1.00	5.00 ~ 11.33	100.00	それ以外	5.00 ~ 15.63	2.19	11.05
3	100kN/m ² を超える	1.00	0.00 ~ 1.12	116.91	3mを超える	- ~ -	-	-	100kN/m ² を超える	1.00	10.54 ~ 14.07	116.91	3mを超える	- ~ -	-	-
	それ以外	1.00	1.12 ~ 8.91	100.00	それ以外	0.00 ~ 8.91	2.16	10.94	それ以外	1.00	5.00 ~ 10.54	100.00	それ以外	5.00 ~ 14.07	2.16	10.94
4	100kN/m ² を超える	1.00	0.00 ~ 1.44	121.84	3mを超える	- ~ -	-	-	100kN/m ² を超える	1.00	11.10 ~ 17.09	121.84	3mを超える	- ~ -	-	-
	それ以外	1.00	1.44 ~ 9.22	100.00	それ以外	0.00 ~ 9.22	2.21	11.18	それ以外	1.00	5.00 ~ 11.10	100.00	それ以外	5.00 ~ 17.09	2.21	11.18
5	100kN/m ² を超える	1.00	0.00 ~ 1.15	117.29	3mを超える	- ~ -	-	-	100kN/m ² を超える	1.00	12.65 ~ 19.47	117.29	3mを超える	- ~ -	-	-
	それ以外	1.00	1.15 ~ 8.93	100.00	それ以外	0.00 ~ 8.93	2.10	10.61	それ以外	1.00	5.00 ~ 12.65	100.00	それ以外	5.00 ~ 19.47	2.10	10.61
6	100kN/m ² を超える	1.00	0.00 ~ 0.05	100.78	3mを超える	- ~ -	-	-	100kN/m ² を超える	1.00	11.97 ~ 12.16	100.78	3mを超える	- ~ -	-	-
	それ以外	1.00	0.05 ~ 7.84	100.00	それ以外	0.00 ~ 7.84	1.97	9.94	それ以外	1.00	5.00 ~ 11.97	100.00	それ以外	5.00 ~ 12.16	1.97	9.94
7	100kN/m ² を超える	-	- ~ -	-	3mを超える	- ~ -	-	-	100kN/m ² を超える	-	- ~ -	-	3mを超える	- ~ -	-	-
	それ以外	1.00	0.00 ~ 6.88	87.14	それ以外	0.00 ~ 6.88	1.79	9.03	それ以外	1.00	5.00 ~ 8.48	87.14	それ以外	5.00 ~ 8.48	1.79	9.03
8	100kN/m ² を超える	-	- ~ -	-	3mを超える	- ~ -	-	-	100kN/m ² を超える	-	- ~ -	-	3mを超える	- ~ -	-	-
	それ以外	1.00	0.00 ~ 5.49	68.55	それ以外	0.00 ~ 0.00	1.65	8.35	それ以外	1.00	5.00 ~ 6.13	68.55	それ以外	5.00 ~ 6.13	1.65	8.35
9	100kN/m ² を超える	-	- ~ -	-	3mを超える	- ~ -	-	-	100kN/m ² を超える	-	- ~ -	-	3mを超える	- ~ -	-	-
	それ以外	1.00	0.00 ~ 4.52	56.39	それ以外	0.00 ~ 0.00	1.57	7.91	それ以外	1.00	5.00 ~ 5.00	56.39	それ以外	5.00 ~ 5.00	1.57	7.91
	100kN/m ² を超える		~		3mを超える	~			100kN/m ² を超える		~		3mを超える	~		
	それ以外		~		それ以外	~			それ以外		~		それ以外	~		
	100kN/m ² を超える		~		3mを超える	~			100kN/m ² を超える		~		3mを超える	~		
	それ以外		~		それ以外	~			それ以外		~		それ以外	~		
	100kN/m ² を超える		~		3mを超える	~			100kN/m ² を超える		~		3mを超える	~		
	それ以外		~		それ以外	~			それ以外		~		それ以外	~		
	100kN/m ² を超える		~		3mを超える	~			100kN/m ² を超える		~		3mを超える	~		
	それ以外		~		それ以外	~			それ以外		~		それ以外	~		