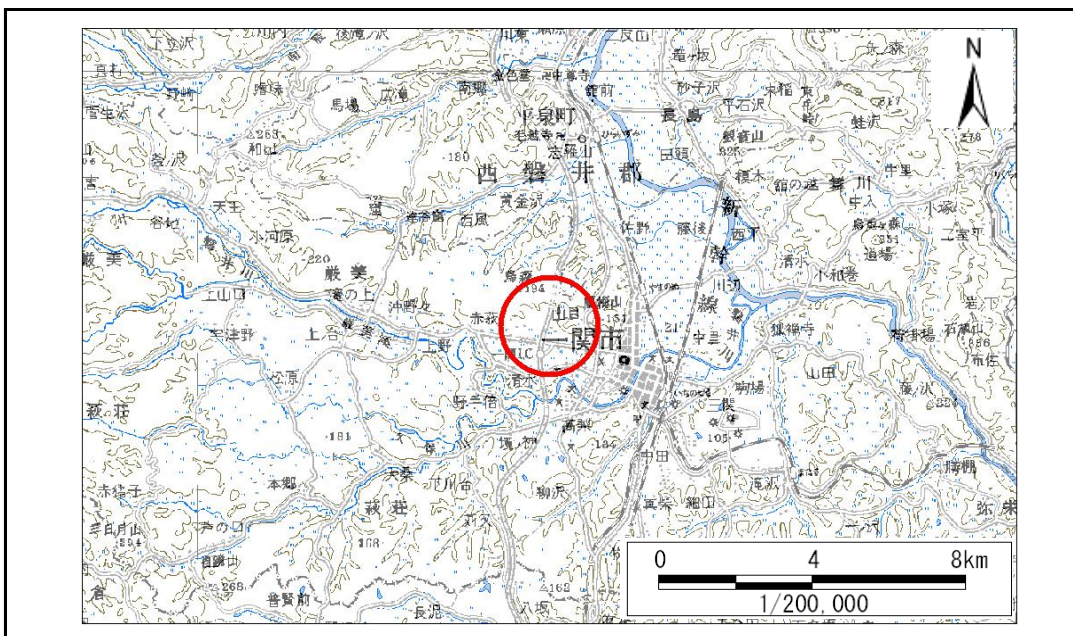


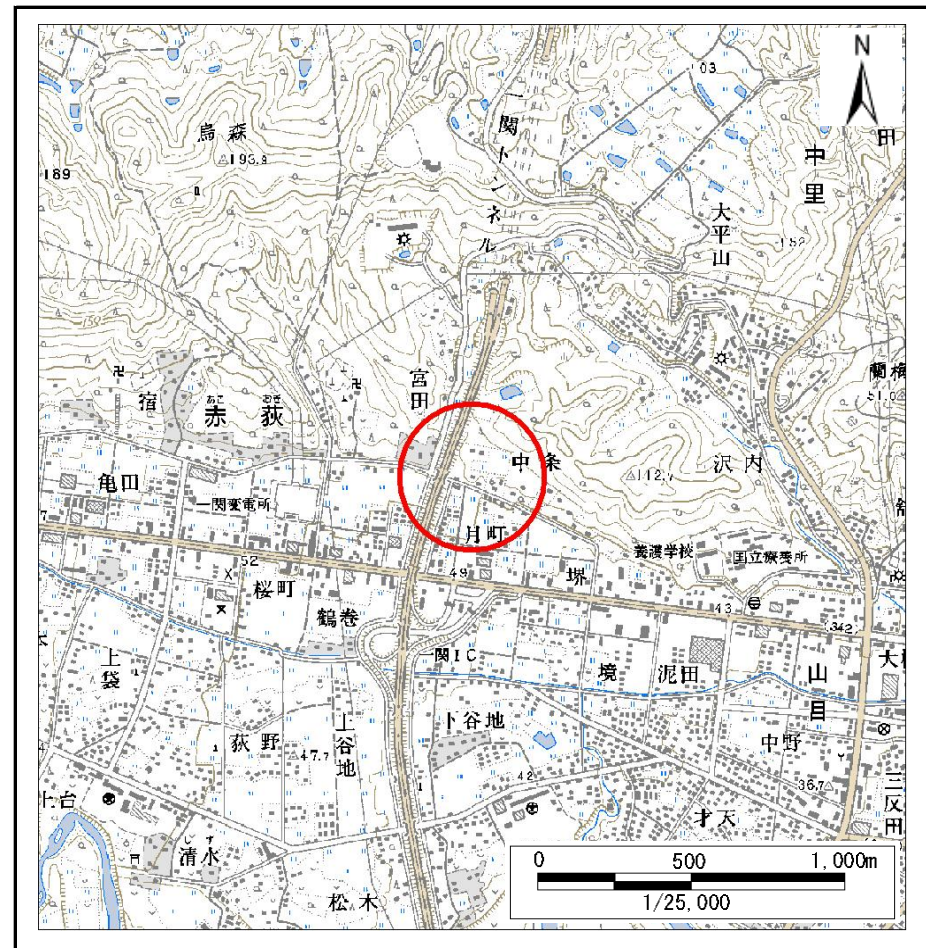
# 土砂災害防止に関する基礎調査(急傾斜地の崩壊)

表紙 概況、位置図

自然現象の種類	急傾斜地の崩壊
箇所番号	172B2086
箇所名	中条
所在地	一関市赤荻字中条
調査機関	県南広域振興局土木部一関土木センター



位置図(S=1:200,000)



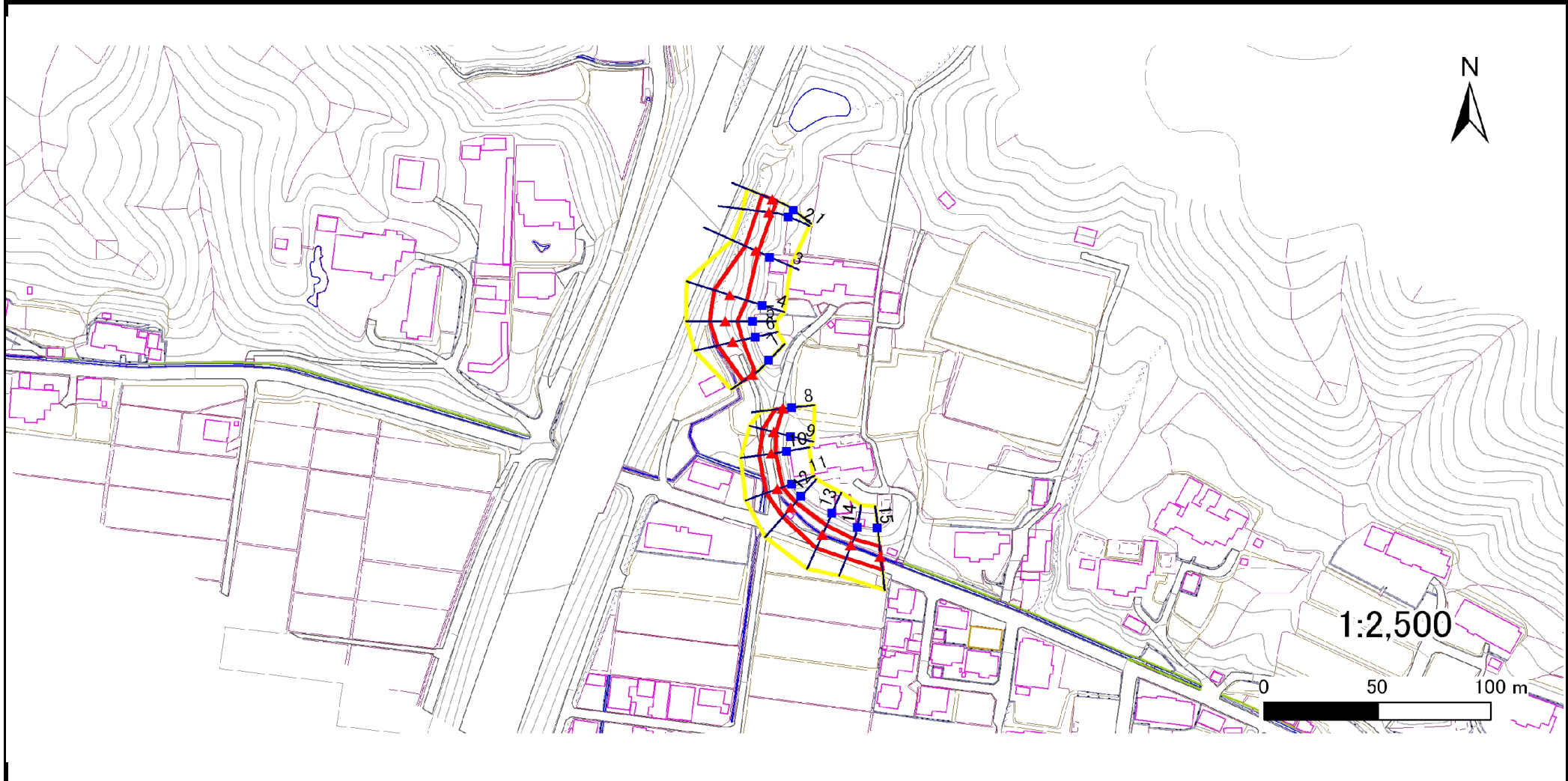
概況図(S=1:25,000)

# 急傾斜地の崩壊区域調書

様式3-1 危害のおそれのある土地、著しい危害のおそれのある土地の設定図

調査年度 平成22年度

急傾斜地の位置 箇所番号 172B2086 箇所名 中条 所在地 一関市赤荻字中条



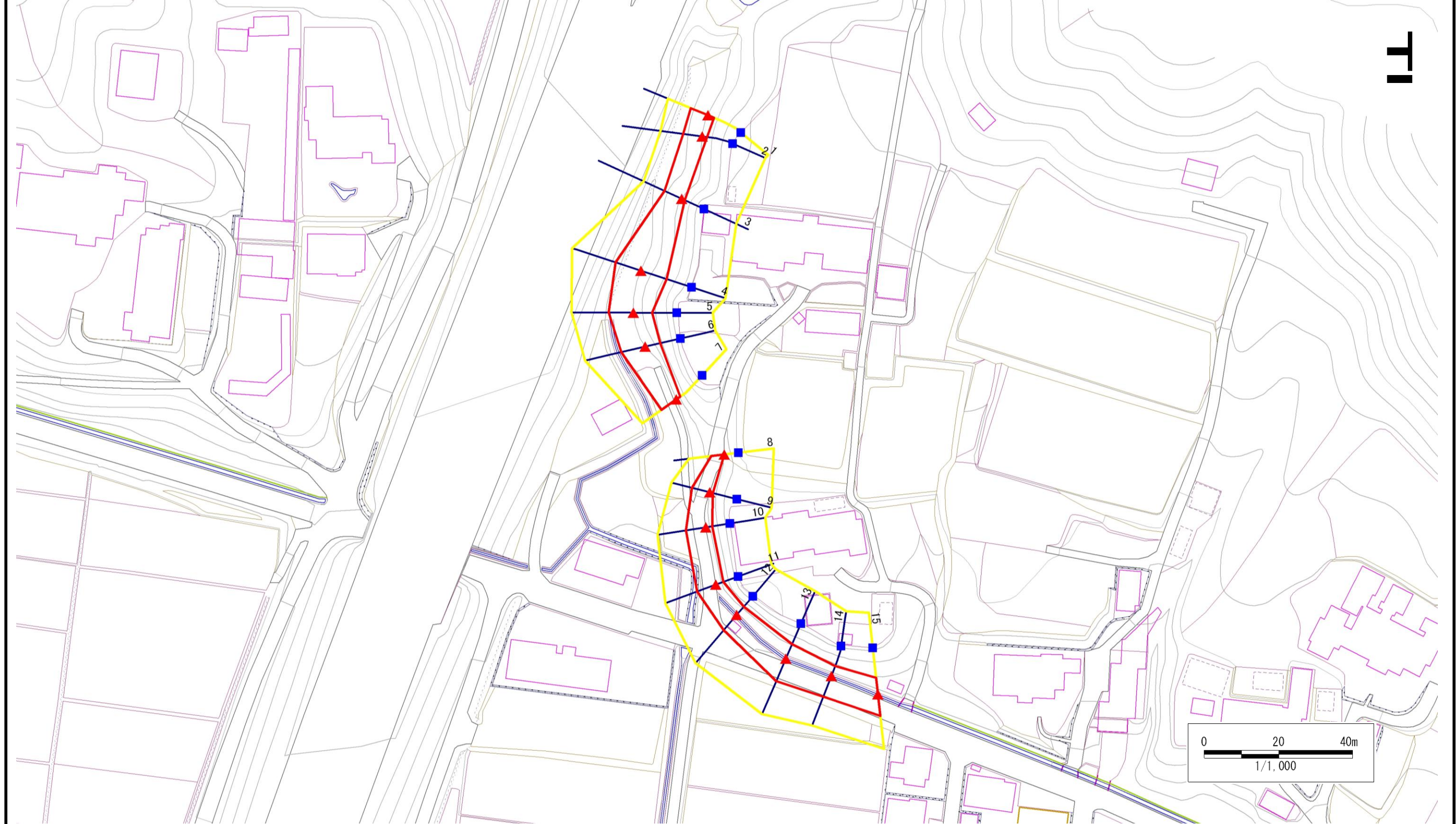
凡例	<span style="color: blue;">■</span> 上端	<span style="color: blue;">—</span> 横断測線	<span style="border: 1px solid yellow; display: inline-block; width: 20px; height: 10px;"></span> 危害のおそれのある土地の区域	<span style="border: 1px solid orange; display: inline-block; width: 20px; height: 10px;"></span> 土石等の移動による力が100kN/m <sup>2</sup> を超える範囲
	<span style="color: red;">▲</span> 下端		<span style="border: 1px solid red; display: inline-block; width: 20px; height: 10px;"></span> 著しい危害のおそれのある土地の区域	<span style="border: 1px solid brown; display: inline-block; width: 20px; height: 10px;"></span> 土石等の堆積高が3mを超える範囲

# 急傾斜地の崩壊区域調書

様式3-1 危害のおそれのある土地、著しい危害のおそれのある土地の設定図

調査年度 平成22年度

急傾斜地の位置 箇所番号 172B2086 箇所名 中条 所在地 一関市赤荻字中条



凡例		凡例		凡例	
■ 上端	— 横断測線	▭ 危害のおそれのある土地の区域	▭ 土石等の移動による力が100kN/m <sup>2</sup> を超える範囲	▭ 土石等の堆積高が3mを超える範囲	
▲ 下端		▭ 著しい危害のおそれのある土地の区域			

## 急傾斜地の崩壊区域調査

様式3-2 建築物に作用すると想定される衝撃に関する事項(1/1)

調査年度

平成22年度

急傾斜地の位置		172B2086				箇所名		中条		所在地		一関市赤荻字中条				
横断 測線 番号	急傾斜地の下端に隣接する土地								急傾斜地内							
	土石等の移動の高さと力の大きさ				土石等の堆積高さとの大きさ				土石等の移動の高さと力の大きさ				土石等の堆積高さとの大きさ			
	区分	高さ (m)	下端からの距離 (m)	力の大きさ (kN/m <sup>2</sup> )	区分	下端からの水平 距離(m)	高さ (m)	力の大きさ (kN/m <sup>2</sup> )	区分	高さ (m)	上端からの比高 (m)	力の大きさ (kN/m <sup>2</sup> )	区分	上端からの比高 (m)	高さ (m)	力の大きさ (kN/m <sup>2</sup> )
1	100kN/m <sup>2</sup> を超える	-	- ~ -	-	3mを超える	- ~ -	-	-	100kN/m <sup>2</sup> を超える	-	- ~ -	-	3mを超える	- ~ -	-	-
	それ以外	1.00	0.00 ~ 5.24	65.32	それ以外	0.00 ~ 0.00	1.57	8.40	それ以外	1.00	5.00 ~ 6.10	65.32	それ以外	5.00 ~ 6.10	1.57	8.40
2	100kN/m <sup>2</sup> を超える	-	- ~ -	-	3mを超える	- ~ -	-	-	100kN/m <sup>2</sup> を超える	-	- ~ -	-	3mを超える	- ~ -	-	-
	それ以外	1.00	0.00 ~ 5.36	66.92	それ以外	0.00 ~ 0.00	1.66	8.90	それ以外	1.00	5.00 ~ 5.90	66.92	それ以外	5.00 ~ 5.90	1.66	8.90
3	100kN/m <sup>2</sup> を超える	-	- ~ -	-	3mを超える	- ~ -	-	-	100kN/m <sup>2</sup> を超える	-	- ~ -	-	3mを超える	- ~ -	-	-
	それ以外	1.00	0.00 ~ 5.28	65.79	それ以外	0.00 ~ 5.28	1.84	9.85	それ以外	1.00	5.00 ~ 5.84	65.79	それ以外	5.00 ~ 5.84	1.84	9.85
4	100kN/m <sup>2</sup> を超える	-	- ~ -	-	3mを超える	- ~ -	-	-	100kN/m <sup>2</sup> を超える	-	- ~ -	-	3mを超える	- ~ -	-	-
	それ以外	1.00	0.00 ~ 7.54	96.51	それ以外	0.00 ~ 7.54	2.07	11.10	それ以外	1.00	5.00 ~ 10.18	96.51	それ以外	5.00 ~ 10.18	2.07	11.10
5	100kN/m <sup>2</sup> を超える	-	- ~ -	-	3mを超える	- ~ -	-	-	100kN/m <sup>2</sup> を超える	-	- ~ -	-	3mを超える	- ~ -	-	-
	それ以外	1.00	0.00 ~ 6.97	88.39	それ以外	0.00 ~ 0.00	1.71	9.16	それ以外	1.00	5.00 ~ 8.70	88.39	それ以外	5.00 ~ 8.70	1.71	9.16
6	100kN/m <sup>2</sup> を超える	-	- ~ -	-	3mを超える	- ~ -	-	-	100kN/m <sup>2</sup> を超える	-	- ~ -	-	3mを超える	- ~ -	-	-
	それ以外	1.00	0.00 ~ 6.90	87.33	それ以外	0.00 ~ 6.90	1.84	9.87	それ以外	1.00	5.00 ~ 8.65	87.33	それ以外	5.00 ~ 8.65	1.84	9.87
7	100kN/m <sup>2</sup> を超える	-	- ~ -	-	3mを超える	- ~ -	-	-	100kN/m <sup>2</sup> を超える	-	- ~ -	-	3mを超える	- ~ -	-	-
	それ以外	1.00	0.00 ~ 5.06	63.02	それ以外	0.00 ~ 0.00	1.57	8.39	それ以外	1.00	5.00 ~ 5.80	63.02	それ以外	5.00 ~ 5.80	1.57	8.39
8	100kN/m <sup>2</sup> を超える	-	- ~ -	-	3mを超える	- ~ -	-	-	100kN/m <sup>2</sup> を超える	-	- ~ -	-	3mを超える	- ~ -	-	-
	それ以外	1.00	0.00 ~ 3.65	46.04	それ以外	0.00 ~ 3.65	2.17	11.59	それ以外	1.00	5.00 ~ 5.00	46.04	それ以外	5.00 ~ 5.00	2.17	11.59
9	100kN/m <sup>2</sup> を超える	-	- ~ -	-	3mを超える	- ~ -	-	-	100kN/m <sup>2</sup> を超える	-	- ~ -	-	3mを超える	- ~ -	-	-
	それ以外	1.00	0.00 ~ 5.19	64.72	それ以外	0.00 ~ 0.00	1.71	9.15	それ以外	1.00	5.00 ~ 5.58	64.72	それ以外	5.00 ~ 5.58	1.71	9.15
10	100kN/m <sup>2</sup> を超える	-	- ~ -	-	3mを超える	- ~ -	-	-	100kN/m <sup>2</sup> を超える	-	- ~ -	-	3mを超える	- ~ -	-	-
	それ以外	1.00	0.00 ~ 5.59	69.81	それ以外	0.00 ~ 5.59	1.97	10.54	それ以外	1.00	5.00 ~ 6.86	69.81	それ以外	5.00 ~ 6.86	1.97	10.54
11	100kN/m <sup>2</sup> を超える	-	- ~ -	-	3mを超える	- ~ -	-	-	100kN/m <sup>2</sup> を超える	-	- ~ -	-	3mを超える	- ~ -	-	-
	それ以外	1.00	0.00 ~ 5.54	69.15	それ以外	0.00 ~ 5.54	2.08	11.12	それ以外	1.00	5.00 ~ 7.54	69.15	それ以外	5.00 ~ 7.54	2.08	11.12
12	100kN/m <sup>2</sup> を超える	-	- ~ -	-	3mを超える	- ~ -	-	-	100kN/m <sup>2</sup> を超える	-	- ~ -	-	3mを超える	- ~ -	-	-
	それ以外	1.00	0.00 ~ 5.65	70.57	それ以外	0.00 ~ 5.65	2.19	11.72	それ以外	1.00	5.00 ~ 8.92	70.57	それ以外	5.00 ~ 8.92	2.19	11.72
13	100kN/m <sup>2</sup> を超える	-	- ~ -	-	3mを超える	- ~ -	-	-	100kN/m <sup>2</sup> を超える	-	- ~ -	-	3mを超える	- ~ -	-	-
	それ以外	1.00	0.00 ~ 6.90	87.33	それ以外	0.00 ~ 6.90	1.79	9.60	それ以外	1.00	5.00 ~ 8.52	87.33	それ以外	5.00 ~ 8.52	1.79	9.60
14	100kN/m <sup>2</sup> を超える	-	- ~ -	-	3mを超える	- ~ -	-	-	100kN/m <sup>2</sup> を超える	-	- ~ -	-	3mを超える	- ~ -	-	-
	それ以外	1.00	0.00 ~ 6.30	79.15	それ以外	0.00 ~ 6.30	1.84	9.86	それ以外	1.00	5.00 ~ 7.50	79.15	それ以外	5.00 ~ 7.50	1.84	9.86
15	100kN/m <sup>2</sup> を超える	-	- ~ -	-	3mを超える	- ~ -	-	-	100kN/m <sup>2</sup> を超える	-	- ~ -	-	3mを超える	- ~ -	-	-
	それ以外	1.00	0.00 ~ 6.13	76.92	それ以外	0.00 ~ 0.00	1.57	8.43	それ以外	1.00	5.00 ~ 7.74	76.92	それ以外	5.00 ~ 7.74	1.57	8.43