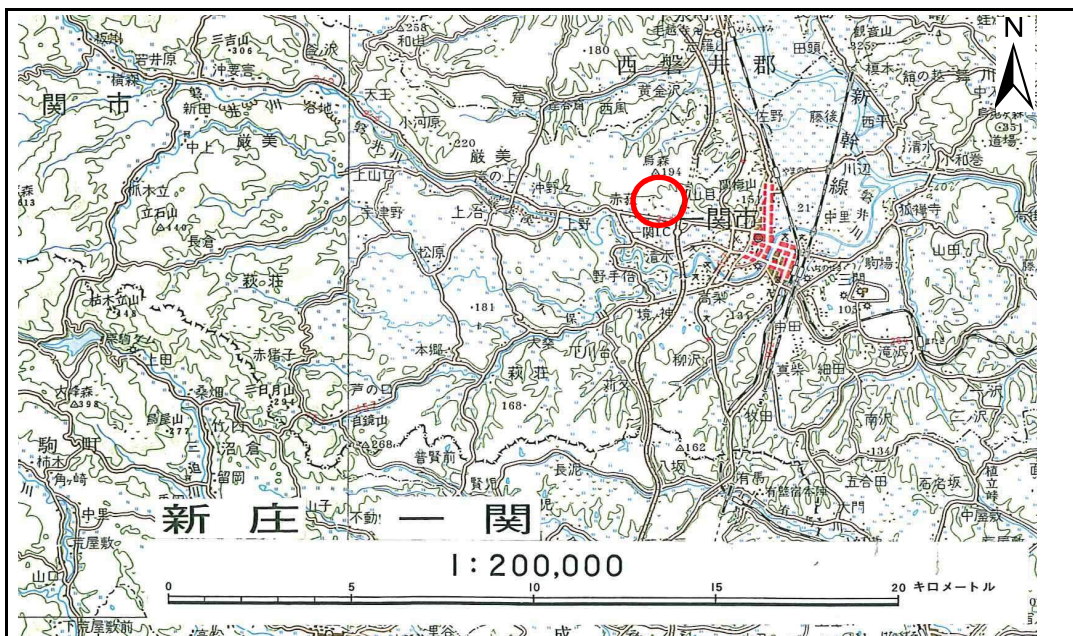


# 土砂災害防止に関する基礎調査(急傾斜地の崩壊)

表紙 概況、位置図

自然現象の種類	急傾斜地の崩壊
箇所番号	172B2084
箇所名	宮田-2
所在地	一関市大字赤荻字宮田
調査機関	県南広域振興局 一関総合支局



岩手県

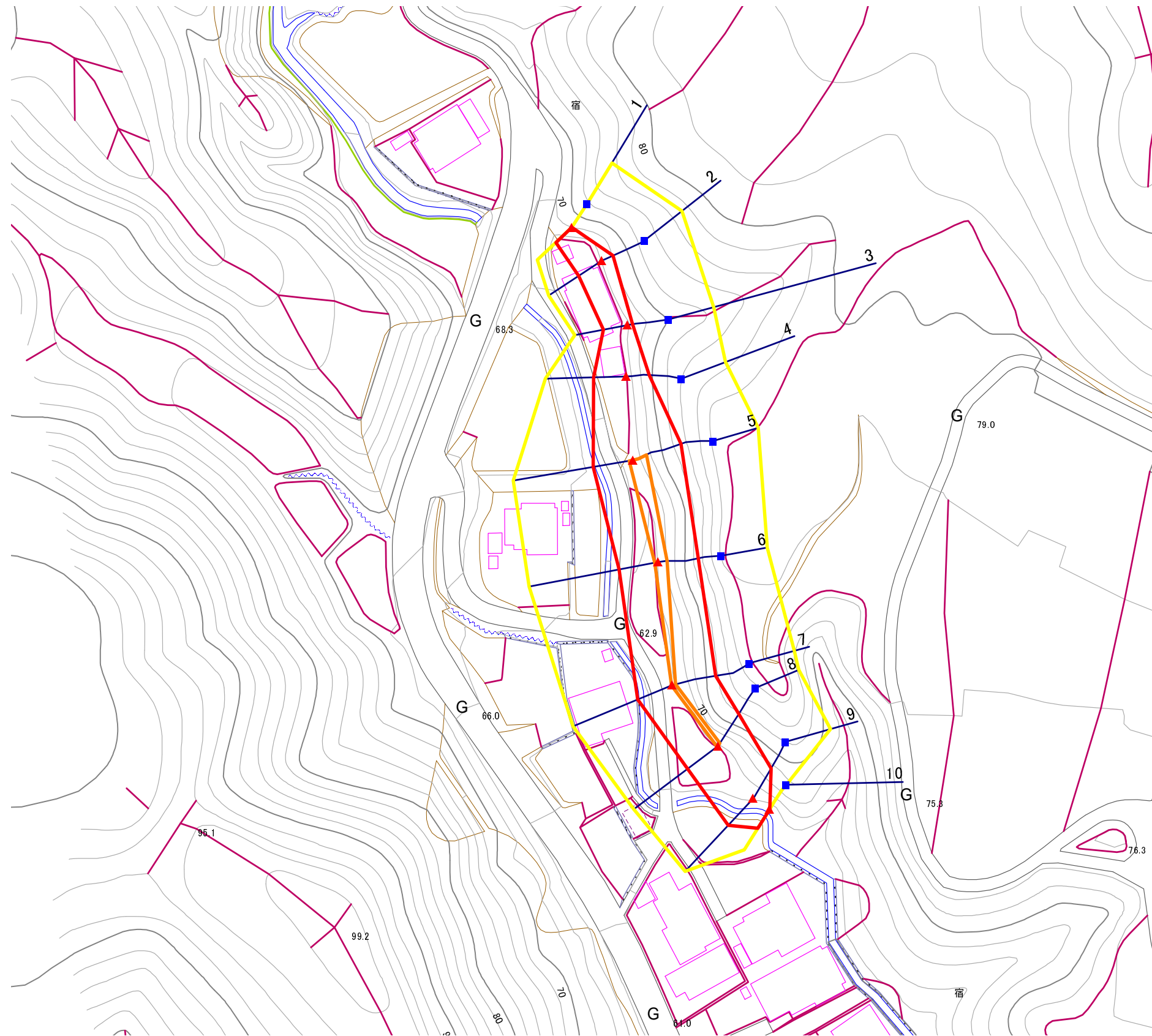
# 急傾斜地の崩壊区域調書

様式3-1 危害のおそれのある土地, 著しい危害のおそれのある土地の設定図

調査年度

平成18年度

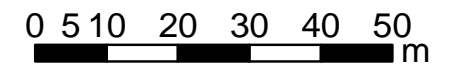
急傾斜地の位置 | 箇所番号 | 172B2084 | 箇所名 | 宮田-2 | 所在地 | 一関市大字赤荻字宮田



## 凡 例

- 上端
- ▲ 下端
- ▭ (Red) 著しい危害のおそれのある土地の区域
- ▭ (Yellow) 危害のおそれのある土地の区域
- ▭ (Brown) 土石等の堆積高が3mを超える範囲
- ▭ (Orange) 土石等の移動による力が100kN/m<sup>2</sup>を超える範囲
- (Blue) 横断測線

1:1,000



# 急傾斜地の崩壊区域調査

様式3-2 建築物に作用すると想定される衝撃に関する事項 (1/1)

														調査年度		平成18年度																
急傾斜地の位置				箇所番号				箇所名				宮田-2				所在地				一関市大字赤荻字宮田												
横断 測線 番号	急傾斜地の下端に隣接する土地																急傾斜地内															
	土石等の移動の高さと力の大きさ								土石等の堆積高さとの大きさ								土石等の移動の高さと力の大きさ								土石等の堆積高さとの大きさ							
	区分		高さ (m)	下端からの距離 (m)		力の大きさ (kN/m <sup>2</sup> )	区分		下端からの水平 距離(m)	高さ (m)	力の大きさ (kN/m <sup>2</sup> )	区分		高さ (m)	上端からの比高 (m)		力の大きさ (kN/m <sup>2</sup> )	区分		上端からの比高 (m)	高さ (m)	力の大きさ (kN/m <sup>2</sup> )										
1	100kN/m <sup>2</sup> を超える	-	-	~	-	3mを超える	-	~	-	-	100kN/m <sup>2</sup> を超える	-	-	~	-	3mを超える	-	~	-	-	-	-										
	それ以外	1.00	0.00	~	4.63	57.73	それ以外	0.00	~	4.63	1.86	9.41	それ以外	1.00	5.00	~	5.00	57.73	それ以外	5.00	~	5.00	1.86	9.41								
2	100kN/m <sup>2</sup> を超える	-	-	~	-	3mを超える	-	~	-	-	100kN/m <sup>2</sup> を超える	-	-	~	-	3mを超える	-	~	-	-	-	-										
	それ以外	1.00	0.00	~	5.82	72.86	それ以外	0.00	~	0.00	1.65	8.32	それ以外	1.00	5.00	~	6.70	72.86	それ以外	5.00	~	6.70	1.65	8.32								
3	100kN/m <sup>2</sup> を超える	-	-	~	-	3mを超える	-	~	-	-	100kN/m <sup>2</sup> を超える	-	-	~	-	3mを超える	-	~	-	-	-	-										
	それ以外	1.00	0.00	~	5.20	64.88	それ以外	0.00	~	0.00	1.65	8.32	それ以外	1.00	5.00	~	5.70	64.88	それ以外	5.00	~	5.70	1.65	8.32								
4	100kN/m <sup>2</sup> を超える	-	-	~	-	3mを超える	-	~	-	-	100kN/m <sup>2</sup> を超える	-	-	~	-	3mを超える	-	~	-	-	-	-										
	それ以外	1.00	0.00	~	6.94	87.92	それ以外	0.00	~	0.00	1.73	8.73	それ以外	1.00	5.00	~	8.60	87.92	それ以外	5.00	~	8.60	1.73	8.73								
5	100kN/m <sup>2</sup> を超える	1.00	0.00	~	0.76	111.32	3mを超える	-	~	-	-	100kN/m <sup>2</sup> を超える	1.00	10.61	~	12.91	111.32	3mを超える	-	~	-	-	-									
	それ以外	1.00	0.76	~	8.54	100.00	それ以外	0.00	~	8.54	2.13	10.75	それ以外	1.00	5.00	~	10.61	100.00	それ以外	5.00	~	12.91	2.13	10.75								
6	100kN/m <sup>2</sup> を超える	1.00	0.00	~	0.65	109.68	3mを超える	-	~	-	-	100kN/m <sup>2</sup> を超える	1.00	11.89	~	13.94	109.68	3mを超える	-	~	-	-	-									
	それ以外	1.00	0.65	~	8.44	100.00	それ以外	0.00	~	8.44	2.47	12.46	それ以外	1.00	5.00	~	11.89	100.00	それ以外	5.00	~	13.94	2.47	12.46								
7	100kN/m <sup>2</sup> を超える	1.00	0.00	~	0.17	102.50	3mを超える	-	~	-	-	100kN/m <sup>2</sup> を超える	1.00	10.90	~	11.40	102.50	3mを超える	-	~	-	-	-									
	それ以外	1.00	0.17	~	7.96	100.00	それ以外	0.00	~	7.96	2.06	10.43	それ以外	1.00	5.00	~	10.90	100.00	それ以外	5.00	~	11.40	2.06	10.43								
8	100kN/m <sup>2</sup> を超える	1.00	0.00	~	0.21	103.06	3mを超える	-	~	-	-	100kN/m <sup>2</sup> を超える	1.00	10.54	~	11.10	103.06	3mを超える	-	~	-	-	-									
	それ以外	1.00	0.21	~	7.99	100.00	それ以外	0.00	~	7.99	2.16	10.93	それ以外	1.00	5.00	~	10.54	100.00	それ以外	5.00	~	11.10	2.16	10.93								
9	100kN/m <sup>2</sup> を超える	-	-	~	-	3mを超える	-	~	-	-	100kN/m <sup>2</sup> を超える	-	-	~	-	3mを超える	-	~	-	-	-	-										
	それ以外	1.00	0.00	~	7.77	99.77	それ以外	0.00	~	7.77	2.16	10.93	それ以外	1.00	5.00	~	10.50	99.77	それ以外	5.00	~	10.50	2.16	10.93								
10	100kN/m <sup>2</sup> を超える	-	-	~	-	3mを超える	-	~	-	-	100kN/m <sup>2</sup> を超える	-	-	~	-	3mを超える	-	~	-	-	-	-										
	それ以外	1.00	0.00	~	4.72	58.84	それ以外	0.00	~	4.72	1.81	9.14	それ以外	1.00	5.00	~	5.00	58.84	それ以外	5.00	~	5.00	1.81	9.14								
	100kN/m <sup>2</sup> を超える			~		3mを超える		~			100kN/m <sup>2</sup> を超える			~		3mを超える		~														
	それ以外			~		それ以外		~			それ以外			~		それ以外		~														
	100kN/m <sup>2</sup> を超える			~		3mを超える		~			100kN/m <sup>2</sup> を超える			~		3mを超える		~														
	それ以外			~		それ以外		~			それ以外			~		それ以外		~														
	100kN/m <sup>2</sup> を超える			~		3mを超える		~			100kN/m <sup>2</sup> を超える			~		3mを超える		~														
	それ以外			~		それ以外		~			それ以外			~		それ以外		~														
	100kN/m <sup>2</sup> を超える			~		3mを超える		~			100kN/m <sup>2</sup> を超える			~		3mを超える		~														
	それ以外			~		それ以外		~			それ以外			~		それ以外		~														