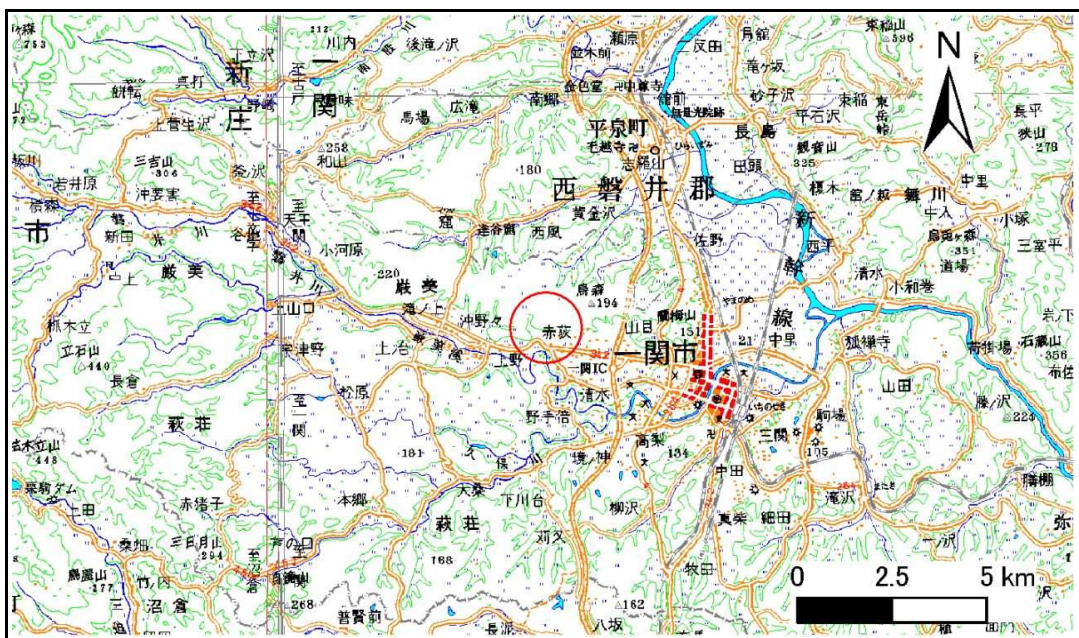


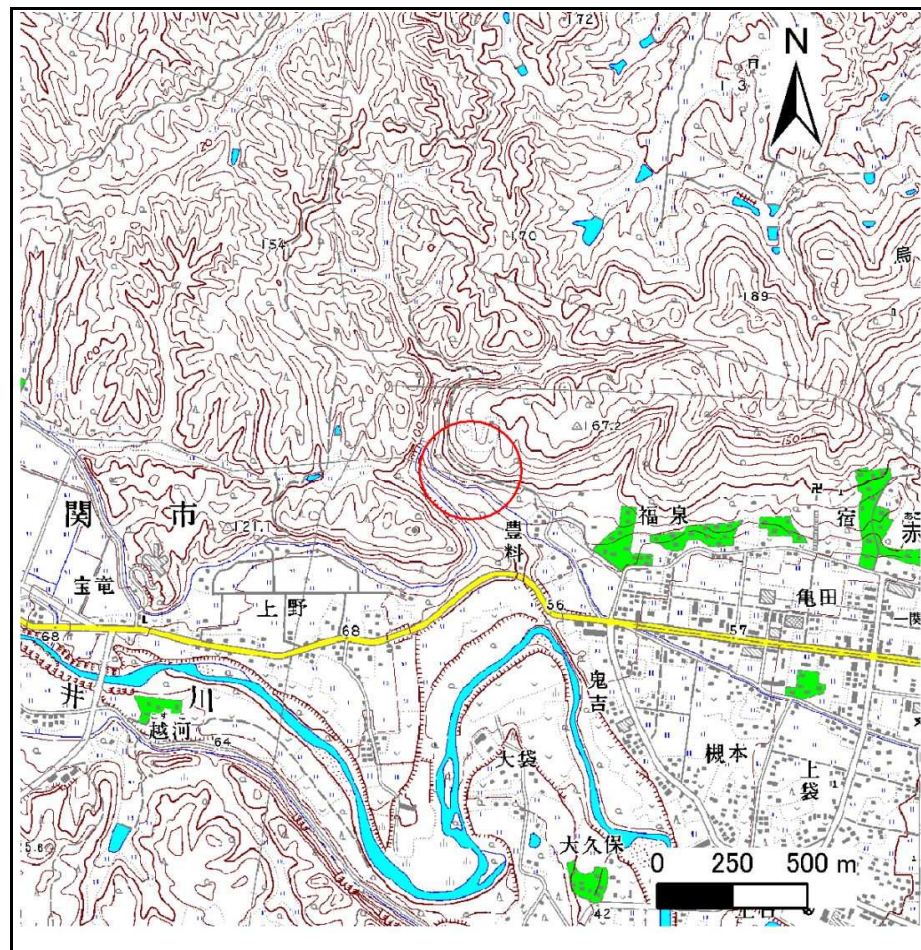
# 土砂災害防止に関する基礎調査(急傾斜地の崩壊)

表紙 概況、位置図

自然現象の種類	急傾斜地の崩壊
箇所番号	172B2080
箇所名	豊料-3
所在地	一関市赤萩字福泉
調査機関	岩手県南広域振興局土木部一関土木センター



位置図(S=1:200,000)



概況図(S=1:25,000)



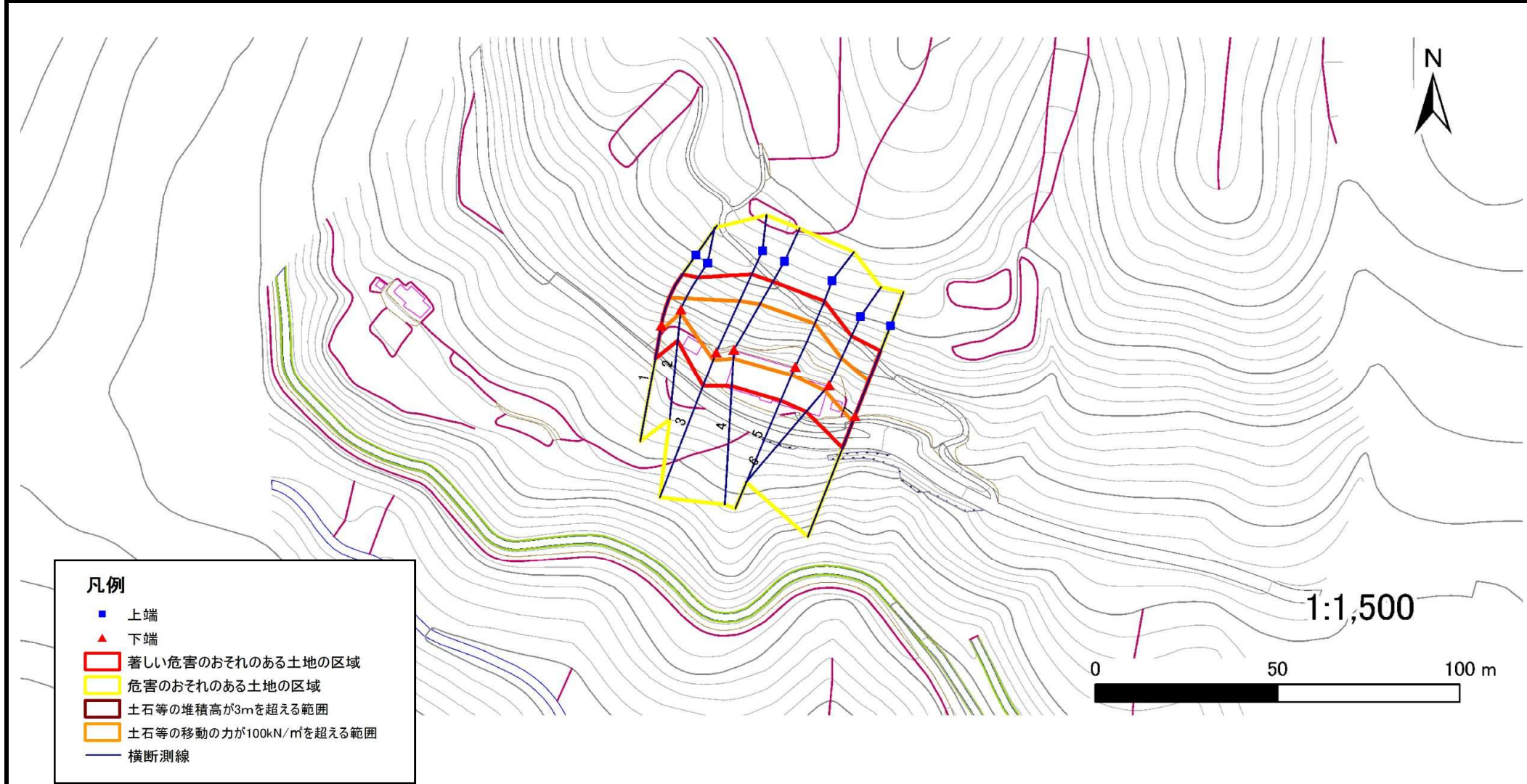
# 急傾斜地の崩壊区域調査

様式3-1 危害のおそれのある土地、著しい危害のおそれのある土地の設定図

調査年度

平成24年度

急傾斜地の位置 箇所番号 172B2080 箇所名 豊料-3 所在地 一関市赤萩字福泉



## 凡例

- 上端
- ▲ 下端
- 著しい危害のおそれのある土地の区域
- 危害のおそれのある土地の区域
- 土石等の堆積高が3mを超える範囲
- 土石等の移動の力が100kN/m<sup>2</sup>を超える範囲
- 横断測線

# 急傾斜地の崩壊区域調書

様式3-2 建築物に作用すると想定される衝撃に関する事項(1/1)

調査年度 平成24年度

急傾斜地の位置		172B2080			箇所名		豊料-3		所在地		一関市赤萩字福泉					
横断 測線 番号	急傾斜地の下端に隣接する土地								急傾斜地内							
	土石等の移動の高さと力の大きさ				土石等の堆積高さとの大きさ				土石等の移動の高さと力の大きさ				土石等の堆積高さとの大きさ			
	区分	高さ (m)	下端からの距離 (m)	力の大きさ (kN/m <sup>2</sup> )	区分	下端からの水平 距離(m)	高さ (m)	力の大きさ (kN/m <sup>2</sup> )	区分	高さ (m)	上端からの比高 (m)	力の大きさ (kN/m <sup>2</sup> )	区分	上端からの比高 (m)	高さ (m)	力の大きさ (kN/m <sup>2</sup> )
1	100kN/m <sup>2</sup> を超える	1.00	0.00 ~ 1.68	125.75	3mを超える	- ~ -	-	-	100kN/m <sup>2</sup> を超える	1.00	10.54 ~ 16.53	125.75	3mを超える	- ~ -	-	-
	それ以外	1.00	1.68 ~ 9.47	100.00	それ以外	0.00 ~ 9.47	2.35	12.56	それ以外	1.00	5.00 ~ 10.54	100.00	それ以外	5.00 ~ 16.53	2.35	12.56
2	100kN/m <sup>2</sup> を超える	1.00	0.00 ~ 1.02	115.34	3mを超える	- ~ -	-	-	100kN/m <sup>2</sup> を超える	1.00	12.03 ~ 15.49	115.34	3mを超える	- ~ -	-	-
	それ以外	1.00	1.02 ~ 8.81	100.00	それ以外	0.00 ~ 8.81	2.69	14.41	それ以外	1.00	5.00 ~ 12.03	100.00	それ以外	5.00 ~ 15.49	2.69	14.41
3	100kN/m <sup>2</sup> を超える	1.00	0.00 ~ 2.30	135.82	3mを超える	- ~ -	-	-	100kN/m <sup>2</sup> を超える	1.00	10.72 ~ 21.69	135.82	3mを超える	- ~ -	-	-
	それ以外	1.00	2.30 ~ 10.08	100.00	それ以外	0.00 ~ 10.08	2.60	13.89	それ以外	1.00	5.00 ~ 10.72	100.00	それ以外	5.00 ~ 21.69	2.60	13.89
4	100kN/m <sup>2</sup> を超える	1.00	0.00 ~ 2.52	139.54	3mを超える	- ~ -	-	-	100kN/m <sup>2</sup> を超える	1.00	10.53 ~ 21.69	139.54	3mを超える	- ~ -	-	-
	それ以外	1.00	2.52 ~ 10.31	100.00	それ以外	0.00 ~ 10.31	2.70	14.44	それ以外	1.00	5.00 ~ 10.53	100.00	それ以外	5.00 ~ 21.69	2.70	14.44
5	100kN/m <sup>2</sup> を超える	1.00	0.00 ~ 2.56	140.20	3mを超える	- ~ -	-	-	100kN/m <sup>2</sup> を超える	1.00	10.60 ~ 21.45	140.20	3mを超える	- ~ -	-	-
	それ以外	1.00	2.56 ~ 10.35	100.00	それ以外	0.00 ~ 10.35	2.78	14.89	それ以外	1.00	5.00 ~ 10.60	100.00	それ以外	5.00 ~ 21.45	2.78	14.89
6	100kN/m <sup>2</sup> を超える	1.00	0.00 ~ 1.96	130.23	3mを超える	- ~ -	-	-	100kN/m <sup>2</sup> を超える	1.00	10.65 ~ 17.69	130.23	3mを超える	- ~ -	-	-
	それ以外	1.00	1.96 ~ 9.74	100.00	それ以外	0.00 ~ 9.74	2.46	13.17	それ以外	1.00	5.00 ~ 10.65	100.00	それ以外	5.00 ~ 17.69	2.46	13.17
7	100kN/m <sup>2</sup> を超える	1.00	0.00 ~ 1.63	124.86	3mを超える	- ~ -	-	-	100kN/m <sup>2</sup> を超える	1.00	11.01 ~ 17.99	124.86	3mを超える	- ~ -	-	-
	それ以外	1.00	1.63 ~ 9.41	100.00	それ以外	0.00 ~ 9.41	2.22	11.90	それ以外	1.00	5.00 ~ 11.01	100.00	それ以外	5.00 ~ 17.99	2.22	11.90
	100kN/m <sup>2</sup> を超える		~		3mを超える	~			100kN/m <sup>2</sup> を超える		~		3mを超える	~		
	それ以外		~		それ以外	~			それ以外		~		それ以外	~		
	100kN/m <sup>2</sup> を超える		~		3mを超える	~			100kN/m <sup>2</sup> を超える		~		3mを超える	~		
	それ以外		~		それ以外	~			それ以外		~		それ以外	~		
	100kN/m <sup>2</sup> を超える		~		3mを超える	~			100kN/m <sup>2</sup> を超える		~		3mを超える	~		
	それ以外		~		それ以外	~			それ以外		~		それ以外	~		
	100kN/m <sup>2</sup> を超える		~		3mを超える	~			100kN/m <sup>2</sup> を超える		~		3mを超える	~		
	それ以外		~		それ以外	~			それ以外		~		それ以外	~		
	100kN/m <sup>2</sup> を超える		~		3mを超える	~			100kN/m <sup>2</sup> を超える		~		3mを超える	~		
	それ以外		~		それ以外	~			それ以外		~		それ以外	~		