

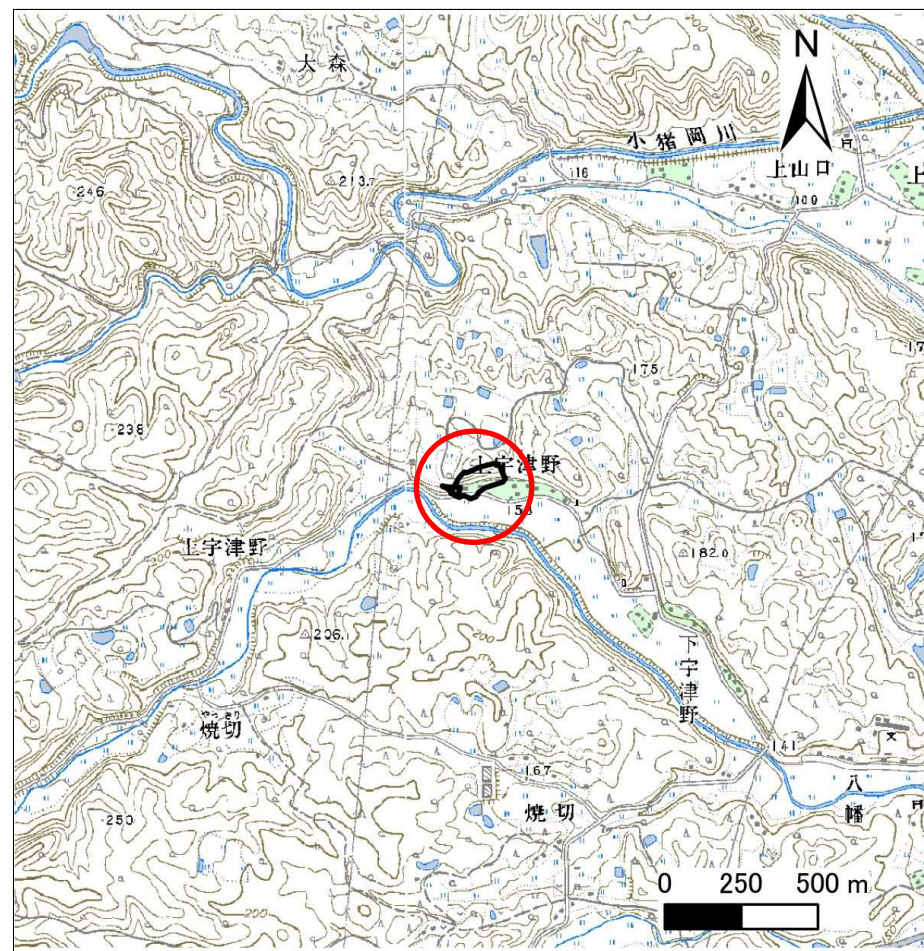
土砂災害防止に関する基礎調査(急傾斜地の崩壊)

表紙 概況、位置図

自然現象の種類	急傾斜地の崩壊
箇所番号	172B2073
箇所名	上宇津野-2
所在地	一関市萩荘字上宇津野
調査機関	岩手県南広域振興局土木部 一関土木センター



位置図(S=1:200,000)



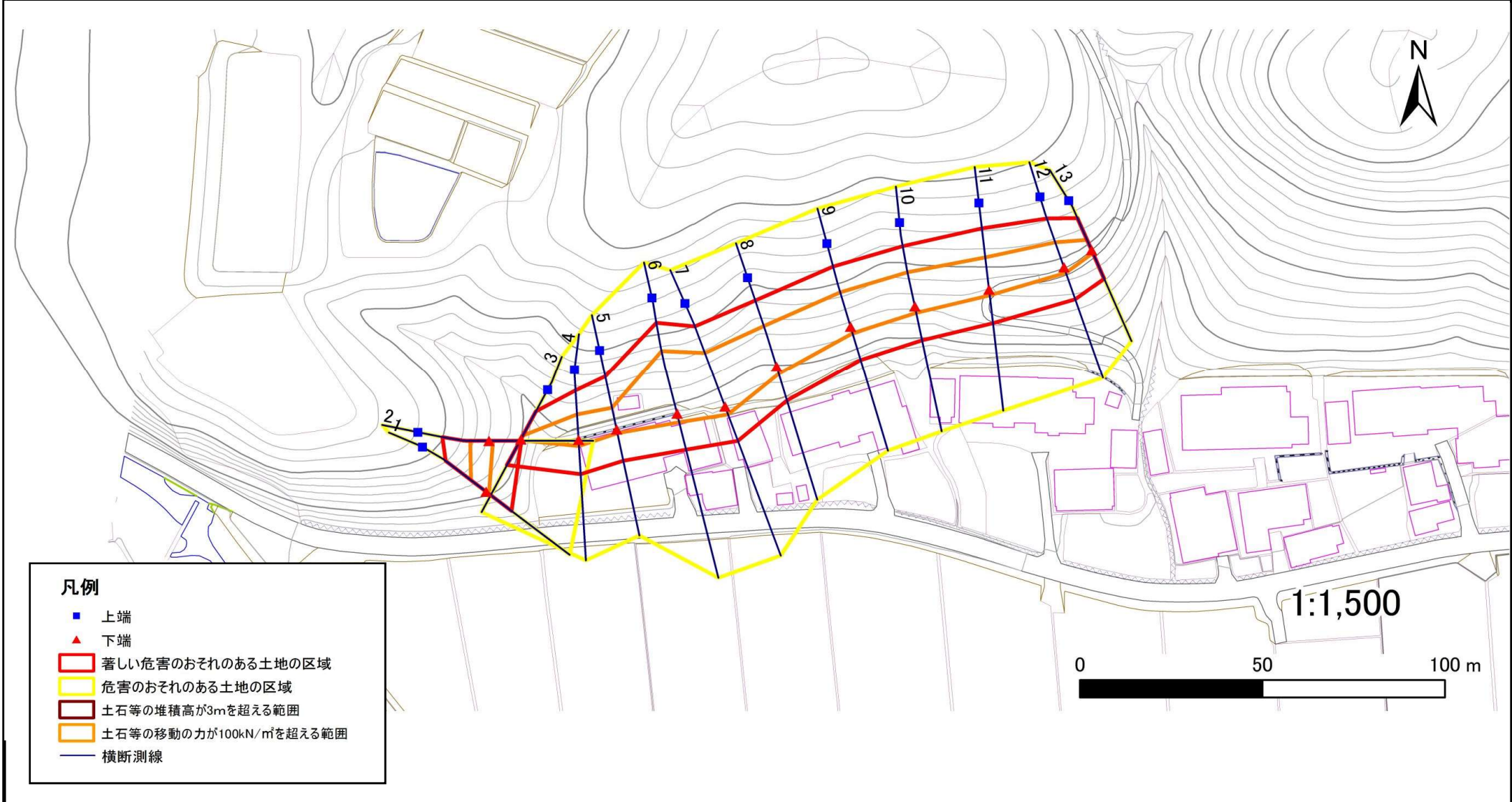
概況図(S=1:25,000)

急傾斜地の崩壊区域調査

様式3-1 危害のおそれのある土地、著しい危害のおそれのある土地の設定図

調査年度 平成27年度

急傾斜地の位置	箇所番号	箇所名	所在地
	172B2073	上宇津野-2	一関市萩荘字上宇津野

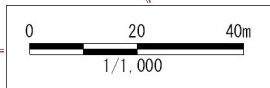


急傾斜地の崩壊区域調書

様式3-1 危害のおそれのある土地、著しい危害のおそれのある土地の設定図

調査年度	平成27年度
------	--------

急傾斜地の位置	箇所番号	172B2073	箇所名	上宇津野-2	所在地	一関市萩荘字上宇津野
---------	------	----------	-----	--------	-----	------------



急傾斜地の崩壊区域調査

様式3-2 建築物に作用すると想定される衝撃に関する事項(1/1)

調査年度

平成27年度

急傾斜地の位置		箇所番号			箇所名				所在地		一関市萩荘字上宇津野					
横断 測線 番号	急傾斜地の下端に隣接する土地								急傾斜地内							
	土石等の移動の高さと力の大きさ				土石等の堆積高さとの大きさ				土石等の移動の高さと力の大きさ				土石等の堆積高さとの大きさ			
	区分	高さ (m)	下端からの距離 (m)	力の大きさ (kN/m ²)	区分	下端からの水平 距離(m)	高さ (m)	力の大きさ (kN/m ²)	区分	高さ (m)	上端からの比高 (m)	力の大きさ (kN/m ²)	区分	上端からの比高 (m)	高さ (m)	力の大きさ (kN/m ²)
1	100kN/m ² を超える	1.00	0.00 ~ 1.00	114.96	3mを超える	— ~ —	—	—	100kN/m ² を超える	1.00	10.91 ~ 14.40	114.96	3mを超える	— ~ —	—	—
	それ以外	1.00	1.00 ~ 8.78	100.00	それ以外	0.00 ~ 8.78	2.06	11.03	それ以外	1.00	5.00 ~ 10.91	100.00	それ以外	5.00 ~ 14.40	2.06	11.03
2	100kN/m ² を超える	1.00	0.00 ~ 1.13	117.11	3mを超える	— ~ —	—	—	100kN/m ² を超える	1.00	10.60 ~ 14.30	117.11	3mを超える	— ~ —	—	—
	それ以外	1.00	1.13 ~ 8.92	100.00	それ以外	0.00 ~ 8.92	2.13	11.40	それ以外	1.00	5.00 ~ 10.60	100.00	それ以外	5.00 ~ 14.30	2.13	11.40
3	100kN/m ² を超える	1.00	0.00 ~ 0.29	104.30	3mを超える	— ~ —	—	—	100kN/m ² を超える	1.00	10.59 ~ 11.40	104.30	3mを超える	— ~ —	—	—
	それ以外	1.00	0.29 ~ 8.08	100.00	それ以外	0.00 ~ 8.08	2.13	11.42	それ以外	1.00	5.00 ~ 10.59	100.00	それ以外	5.00 ~ 11.40	2.13	11.42
4	100kN/m ² を超える	1.00	0.00 ~ 1.75	126.81	3mを超える	— ~ —	—	—	100kN/m ² を超える	1.00	10.70 ~ 16.70	126.81	3mを超える	— ~ —	—	—
	それ以外	1.00	1.75 ~ 9.53	100.00	それ以外	0.00 ~ 9.53	2.48	13.27	それ以外	1.00	5.00 ~ 10.70	100.00	それ以外	5.00 ~ 16.70	2.48	13.27
5	100kN/m ² を超える	1.00	0.00 ~ 1.11	116.68	3mを超える	— ~ —	—	—	100kN/m ² を超える	1.00	10.96 ~ 15.01	116.68	3mを超える	— ~ —	—	—
	それ以外	1.00	1.11 ~ 8.89	100.00	それ以外	0.00 ~ 8.89	2.23	11.94	それ以外	1.00	5.00 ~ 10.96	100.00	それ以外	5.00 ~ 15.01	2.23	11.94
6	100kN/m ² を超える	1.00	0.00 ~ 2.52	139.47	3mを超える	— ~ —	—	—	100kN/m ² を超える	1.00	10.67 ~ 23.40	139.47	3mを超える	— ~ —	—	—
	それ以外	1.00	2.52 ~ 10.30	100.00	それ以外	0.00 ~ 10.30	2.61	13.97	それ以外	1.00	5.00 ~ 10.67	100.00	それ以外	5.00 ~ 23.40	2.61	13.97
7	100kN/m ² を超える	1.00	0.00 ~ 2.40	137.51	3mを超える	— ~ —	—	—	100kN/m ² を超える	1.00	10.64 ~ 22.00	137.51	3mを超える	— ~ —	—	—
	それ以外	1.00	2.40 ~ 10.19	100.00	それ以外	0.00 ~ 10.19	2.62	14.02	それ以外	1.00	5.00 ~ 10.64	100.00	それ以外	5.00 ~ 22.00	2.62	14.02
8	100kN/m ² を超える	1.00	0.00 ~ 2.14	133.25	3mを超える	— ~ —	—	—	100kN/m ² を超える	1.00	10.56 ~ 19.30	133.25	3mを超える	— ~ —	—	—
	それ以外	1.00	2.14 ~ 9.93	100.00	それ以外	0.00 ~ 9.93	2.33	12.49	それ以外	1.00	5.00 ~ 10.56	100.00	それ以外	5.00 ~ 19.30	2.33	12.49
9	100kN/m ² を超える	1.00	0.00 ~ 1.95	130.13	3mを超える	— ~ —	—	—	100kN/m ² を超える	1.00	10.55 ~ 18.00	130.13	3mを超える	— ~ —	—	—
	それ以外	1.00	1.95 ~ 9.74	100.00	それ以外	0.00 ~ 9.74	2.35	12.55	それ以外	1.00	5.00 ~ 10.55	100.00	それ以外	5.00 ~ 18.00	2.35	12.55
10	100kN/m ² を超える	1.00	0.00 ~ 1.92	129.68	3mを超える	— ~ —	—	—	100kN/m ² を超える	1.00	10.54 ~ 17.80	129.68	3mを超える	— ~ —	—	—
	それ以外	1.00	1.92 ~ 9.71	100.00	それ以外	0.00 ~ 9.71	2.35	12.58	それ以外	1.00	5.00 ~ 10.54	100.00	それ以外	5.00 ~ 17.80	2.35	12.58
11	100kN/m ² を超える	1.00	0.00 ~ 1.64	125.15	3mを超える	— ~ —	—	—	100kN/m ² を超える	1.00	10.70 ~ 17.00	125.15	3mを超える	— ~ —	—	—
	それ以外	1.00	1.64 ~ 9.43	100.00	それ以外	0.00 ~ 9.43	2.28	12.21	それ以外	1.00	5.00 ~ 10.70	100.00	それ以外	5.00 ~ 17.00	2.28	12.21
12	100kN/m ² を超える	1.00	0.00 ~ 1.68	125.69	3mを超える	— ~ —	—	—	100kN/m ² を超える	1.00	10.54 ~ 16.30	125.69	3mを超える	— ~ —	—	—
	それ以外	1.00	1.68 ~ 9.46	100.00	それ以外	0.00 ~ 9.46	2.40	12.84	それ以外	1.00	5.00 ~ 10.54	100.00	それ以外	5.00 ~ 16.30	2.40	12.84
13	100kN/m ² を超える	1.00	0.00 ~ 0.93	114.01	3mを超える	— ~ —	—	—	100kN/m ² を超える	1.00	10.99 ~ 13.80	114.01	3mを超える	— ~ —	—	—
	それ以外	1.00	0.93 ~ 8.72	100.00	それ以外	0.00 ~ 8.72	2.35	12.56	それ以外	1.00	5.00 ~ 10.99	100.00	それ以外	5.00 ~ 13.80	2.35	12.56
	100kN/m ² を超える		~		3mを超える	~			100kN/m ² を超える		~		3mを超える	~		
	それ以外		~		それ以外	~			それ以外		~		それ以外	~		
	100kN/m ² を超える		~		3mを超える	~			100kN/m ² を超える		~		3mを超える	~		
	それ以外		~		それ以外	~			それ以外		~		それ以外	~		