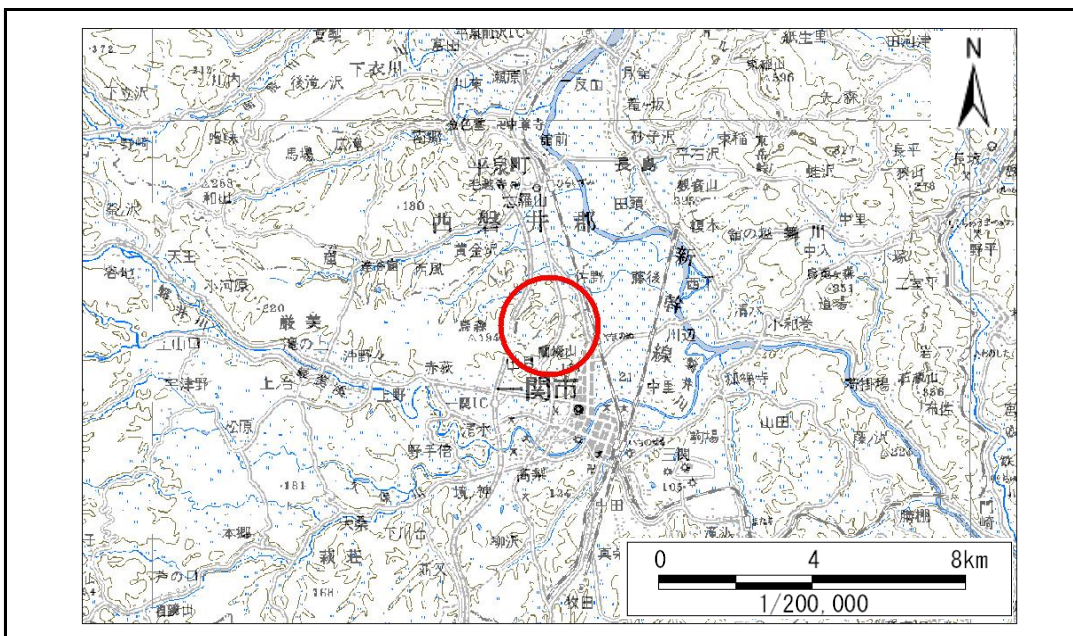


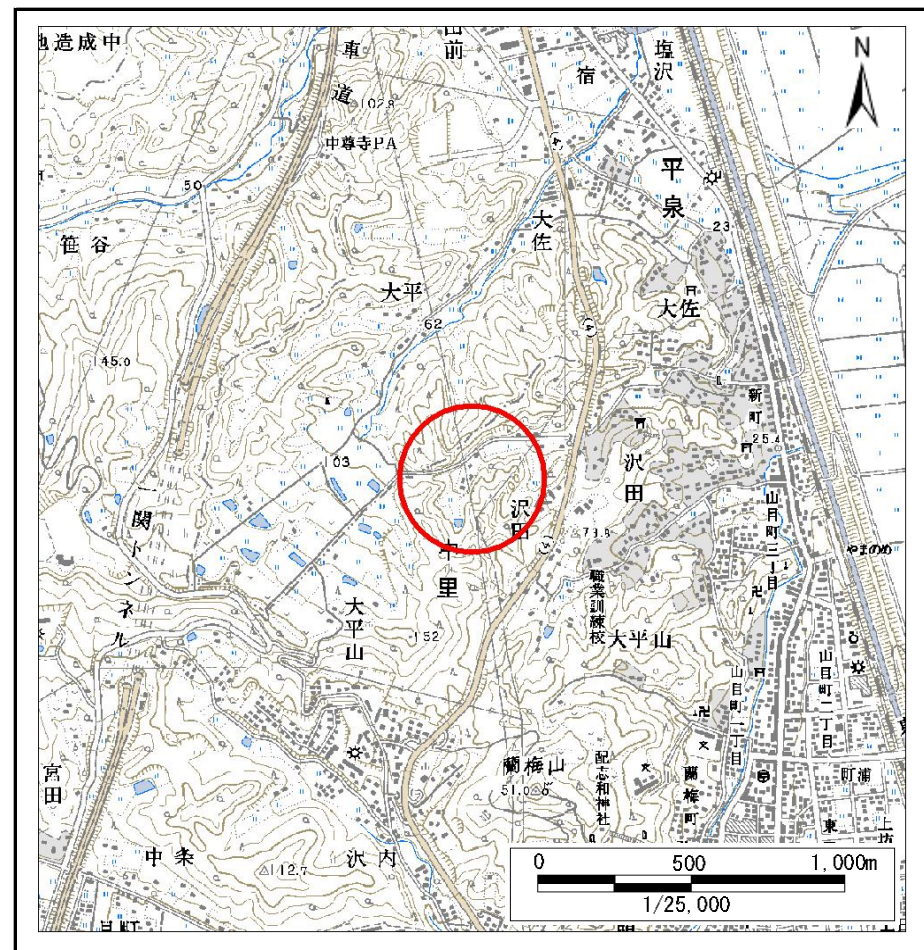
土砂災害防止に関する基礎調査(急傾斜地の崩壊)

表紙 概況、位置図

自然現象の種類	急傾斜地の崩壊
箇所番号	172B2063
箇所名	沢田-1
所在地	一関市中里字沢田
調査機関	岩手県南広域振興局 一関総合支局



位置図(S=1:200,000)



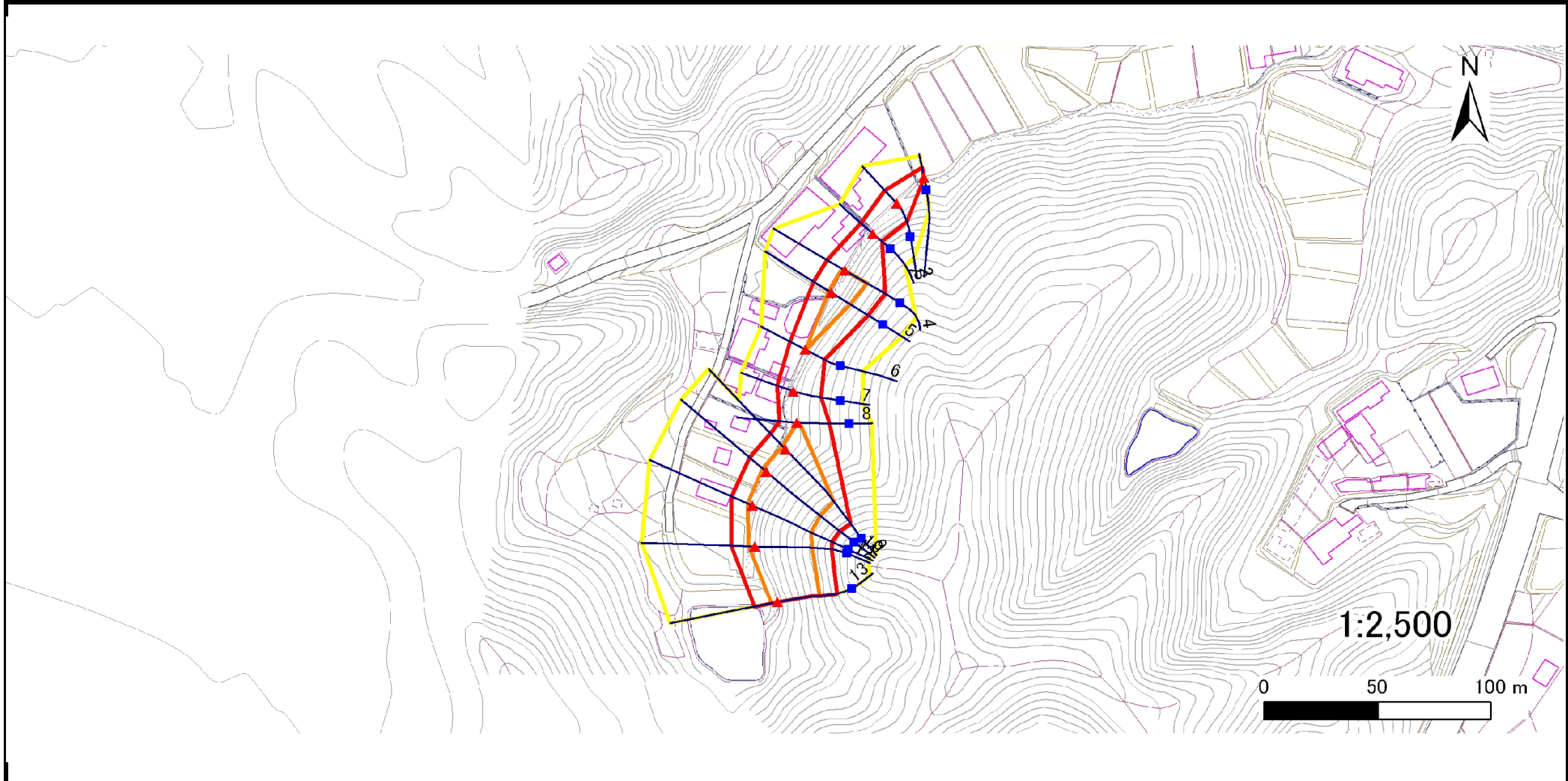
概況図(S=1:25,000)

急傾斜地の崩壊区域調書

様式3-1 危害のおそれのある土地、著しい危害のおそれのある土地の設定図

調査年度 平成21年度

急傾斜地の位置 箇所番号 172B2063 箇所名 沢田-1 所在地 一関市中里字沢田



凡例	■ 上端	— 横断測線	■ 危害のおそれのある土地の区域	■ 土石等の移動による力が100kN/m ² を超える範囲
	▲ 下端		■ 著しい危害のおそれのある土地の区域	■ 土石等の堆積高が3mを超える範囲

急傾斜地の崩壊区域調査

様式3-2 建築物に作用すると想定される衝撃に関する事項(1/1)

調査年度	平成21年度
------	--------

急傾斜地の位置		172B2063				箇所名		沢田-1		所在地		一関市中里字沢田				
横断 測線 番号	急傾斜地の下端に隣接する土地								急傾斜地内							
	土石等の移動の高さと力の大きさ				土石等の堆積高さとの大きさ				土石等の移動の高さと力の大きさ				土石等の堆積高さとの大きさ			
	区分	高さ (m)	下端からの距離 (m)	力の大きさ (kN/m ²)	区分	下端からの水平 距離(m)	高さ (m)	力の大きさ (kN/m ²)	区分	高さ (m)	上端からの比高 (m)	力の大きさ (kN/m ²)	区分	上端からの比高 (m)	高さ (m)	力の大きさ (kN/m ²)
1	100kN/m ² を超える	-	- ~ -	-	3mを超える	- ~ -	-	-	100kN/m ² を超える	-	- ~ -	-	3mを超える	- ~ -	-	-
	それ以外	1.00	0.00 ~ 4.62	57.57	それ以外	0.00 ~ 4.62	1.87	10.00	それ以外	1.00	5.00 ~ 5.00	57.57	それ以外	5.00 ~ 5.00	1.87	10.00
2	100kN/m ² を超える	1.00	0.00 ~ 0.31	104.52	3mを超える	- ~ -	-	-	100kN/m ² を超える	1.00	10.70 ~ 11.58	104.52	3mを超える	- ~ -	-	-
	それ以外	1.00	0.31 ~ 8.09	100.00	それ以外	0.00 ~ 8.09	2.10	11.24	それ以外	1.00	5.00 ~ 10.70	100.00	それ以外	5.00 ~ 11.58	2.10	11.24
3	100kN/m ² を超える	-	- ~ -	-	3mを超える	- ~ -	-	-	100kN/m ² を超える	-	- ~ -	-	3mを超える	- ~ -	-	-
	それ以外	1.00	0.00 ~ 7.24	92.16	それ以外	0.00 ~ 7.24	2.42	12.94	それ以外	1.00	5.00 ~ 10.09	92.16	それ以外	5.00 ~ 10.09	2.42	12.94
4	100kN/m ² を超える	1.00	0.00 ~ 1.63	124.94	3mを超える	- ~ -	-	-	100kN/m ² を超える	1.00	11.14 ~ 18.46	124.94	3mを超える	- ~ -	-	-
	それ以外	1.00	1.63 ~ 9.42	100.00	それ以外	0.00 ~ 9.42	2.21	11.82	それ以外	1.00	5.00 ~ 11.14	100.00	それ以外	5.00 ~ 18.46	2.21	11.82
5	100kN/m ² を超える	1.00	0.00 ~ 1.46	122.14	3mを超える	- ~ -	-	-	100kN/m ² を超える	1.00	11.19 ~ 17.46	122.14	3mを超える	- ~ -	-	-
	それ以外	1.00	1.46 ~ 9.24	100.00	それ以外	0.00 ~ 9.24	2.20	11.79	それ以外	1.00	5.00 ~ 11.19	100.00	それ以外	5.00 ~ 17.46	2.20	11.79
6	100kN/m ² を超える	1.00	0.00 ~ 0.01	100.22	3mを超える	- ~ -	-	-	100kN/m ² を超える	1.00	11.15 ~ 11.20	100.22	3mを超える	- ~ -	-	-
	それ以外	1.00	0.01 ~ 7.80	100.00	それ以外	0.00 ~ 7.80	2.03	10.87	それ以外	1.00	5.00 ~ 11.15	100.00	それ以外	5.00 ~ 11.20	2.03	10.87
7	100kN/m ² を超える	-	- ~ -	-	3mを超える	- ~ -	-	-	100kN/m ² を超える	-	- ~ -	-	3mを超える	- ~ -	-	-
	それ以外	1.00	0.00 ~ 7.70	98.77	それ以外	0.00 ~ 7.70	1.93	10.35	それ以外	1.00	5.00 ~ 12.28	98.77	それ以外	5.00 ~ 12.28	1.93	10.35
8	100kN/m ² を超える	1.00	0.00 ~ 0.15	102.23	3mを超える	- ~ -	-	-	100kN/m ² を超える	1.00	12.65 ~ 13.29	102.23	3mを超える	- ~ -	-	-
	それ以外	1.00	0.15 ~ 7.94	100.00	それ以外	0.00 ~ 7.94	1.93	10.34	それ以外	1.00	5.00 ~ 12.65	100.00	それ以外	5.00 ~ 13.29	1.93	10.34
9	100kN/m ² を超える	1.00	0.00 ~ 1.98	130.52	3mを超える	- ~ -	-	-	100kN/m ² を超える	1.00	12.34 ~ 31.21	130.52	3mを超える	- ~ -	-	-
	それ以外	1.00	1.98 ~ 9.76	100.00	それ以外	0.00 ~ 9.76	2.81	15.04	それ以外	1.00	5.00 ~ 12.34	100.00	それ以外	5.00 ~ 31.21	2.81	15.04
10	100kN/m ² を超える	1.00	0.00 ~ 2.20	134.22	3mを超える	- ~ -	-	-	100kN/m ² を超える	1.00	11.82 ~ 30.72	134.22	3mを超える	- ~ -	-	-
	それ以外	1.00	2.20 ~ 9.99	100.00	それ以外	0.00 ~ 9.99	2.85	15.27	それ以外	1.00	5.00 ~ 11.82	100.00	それ以外	5.00 ~ 30.72	2.85	15.27
11	100kN/m ² を超える	1.00	0.00 ~ 2.36	136.80	3mを超える	- ~ -	-	-	100kN/m ² を超える	1.00	11.45 ~ 29.46	136.80	3mを超える	- ~ -	-	-
	それ以外	1.00	2.36 ~ 10.14	100.00	それ以外	0.00 ~ 10.14	2.79	14.95	それ以外	1.00	5.00 ~ 11.45	100.00	それ以外	5.00 ~ 29.46	2.79	14.95
12	100kN/m ² を超える	1.00	0.00 ~ 2.74	143.28	3mを超える	- ~ -	-	-	100kN/m ² を超える	1.00	10.81 ~ 28.16	143.28	3mを超える	- ~ -	-	-
	それ以外	1.00	2.74 ~ 10.53	100.00	それ以外	0.00 ~ 10.53	2.90	15.51	それ以外	1.00	5.00 ~ 10.81	100.00	それ以外	5.00 ~ 28.16	2.90	15.51
13	100kN/m ² を超える	1.00	0.00 ~ 2.64	141.52	3mを超える	- ~ -	-	-	100kN/m ² を超える	1.00	10.62 ~ 24.21	141.52	3mを超える	- ~ -	-	-
	それ以外	1.00	2.64 ~ 10.42	100.00	それ以外	0.00 ~ 10.42	2.63	14.06	それ以外	1.00	5.00 ~ 10.62	100.00	それ以外	5.00 ~ 24.21	2.63	14.06
	100kN/m ² を超える		~		3mを超える	~			100kN/m ² を超える		~		3mを超える	~		
	それ以外		~		それ以外	~			それ以外		~		それ以外	~		
	100kN/m ² を超える		~		3mを超える	~			100kN/m ² を超える		~		3mを超える	~		
	それ以外		~		それ以外	~			それ以外		~		それ以外	~		