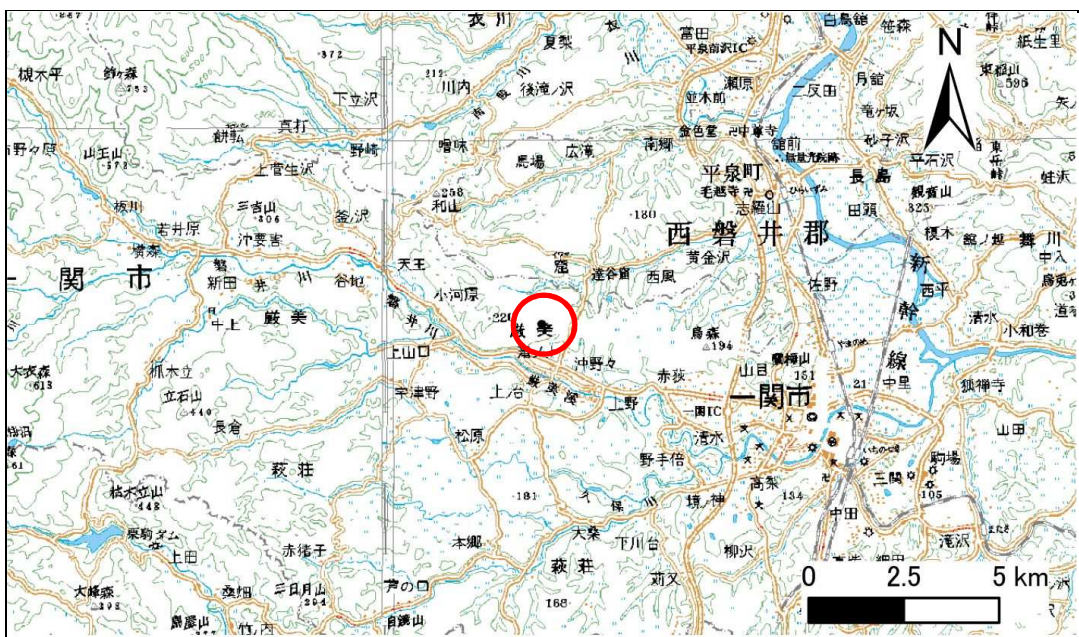


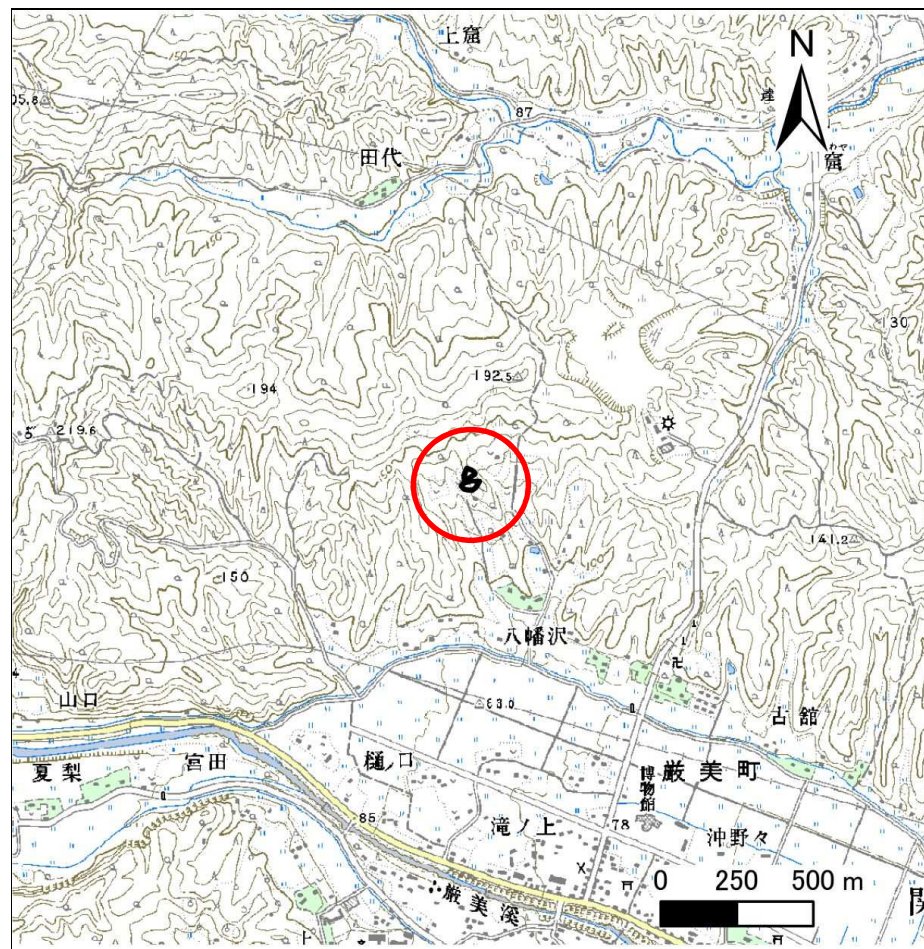
# 土砂災害防止に関する基礎調査(急傾斜地の崩壊)

表紙 概況、位置図

自然現象の種類	急傾斜地の崩壊
箇所番号	172B2054
箇所名	八幡沢
所在地	一関市巖美町字八幡沢
調査機関	岩手県南広域振興局土木部 一関土木センター



位置図(S=1:200,000)



概況図(S=1:25,000)

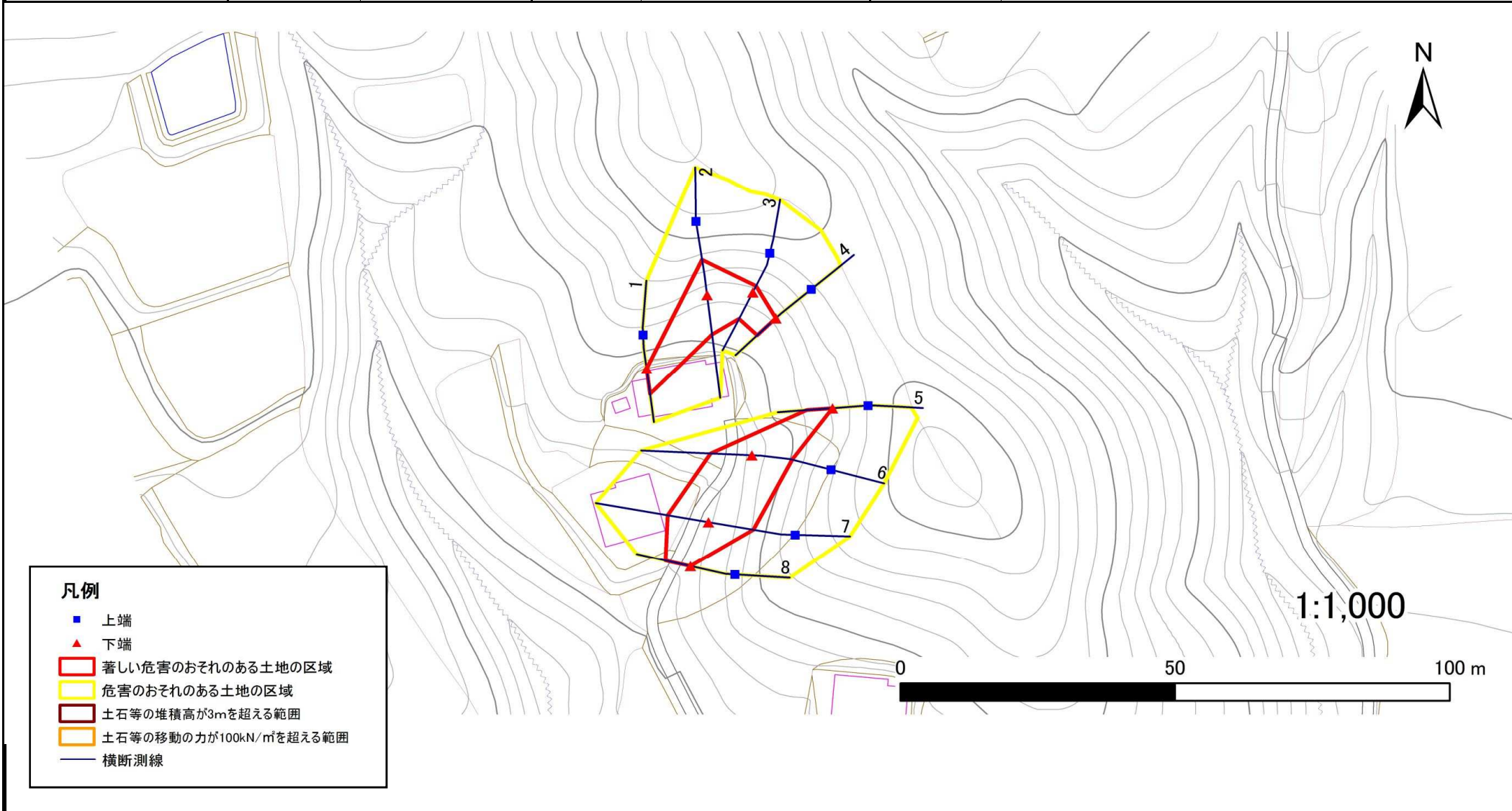
# 急傾斜地の崩壊区域調査

様式3-1 危害のおそれのある土地、著しい危害のおそれのある土地の設定図

調査年度

平成27年度

急傾斜地の位置 箇所番号 172B2054 箇所名 八幡沢 所在地 一関市巖美町字八幡沢



# 急傾斜地の崩壊区域調書

様式3-2 建築物に作用すると想定される衝撃に関する事項(1/1)

調査年度

平成27年度

急傾斜地の位置		172B2054			箇所名		八幡沢		所在地		一関市巖美町字八幡沢					
横断 測線 番号	急傾斜地の下端に隣接する土地								急傾斜地内							
	土石等の移動の高さと力の大きさ				土石等の堆積高さと力の大きさ				土石等の移動の高さと力の大きさ				土石等の堆積高さと力の大きさ			
	区分	高さ (m)	下端からの距離 (m)	力の大きさ (kN/m <sup>2</sup> )	区分	下端からの水平 距離(m)	高さ (m)	力の大きさ (kN/m <sup>2</sup> )	区分	高さ (m)	上端からの比高 (m)	力の大きさ (kN/m <sup>2</sup> )	区分	上端からの比高 (m)	高さ (m)	力の大きさ (kN/m <sup>2</sup> )
1	100kN/m <sup>2</sup> を超える	—	— ~ —	—	3mを超える	— ~ —	—	—	100kN/m <sup>2</sup> を超える	—	— ~ —	—	3mを超える	— ~ —	—	—
	それ以外	1.00	0.00 ~ 4.74	59.05	それ以外	0.00 ~ 4.74	1.79	9.60	それ以外	1.00	5.00 ~ 5.00	59.05	それ以外	5.00 ~ 5.00	1.79	9.60
2	100kN/m <sup>2</sup> を超える	—	— ~ —	—	3mを超える	— ~ —	—	—	100kN/m <sup>2</sup> を超える	—	— ~ —	—	3mを超える	— ~ —	—	—
	それ以外	1.00	0.00 ~ 7.35	93.75	それ以外	0.00 ~ 0.00	1.70	9.10	それ以外	1.00	5.00 ~ 9.60	93.75	それ以外	5.00 ~ 9.60	1.70	9.10
3	100kN/m <sup>2</sup> を超える	—	— ~ —	—	3mを超える	— ~ —	—	—	100kN/m <sup>2</sup> を超える	—	— ~ —	—	3mを超える	— ~ —	—	—
	それ以外	1.00	0.00 ~ 5.48	68.34	それ以外	0.00 ~ 5.48	1.76	9.41	それ以外	1.00	5.00 ~ 6.00	68.34	それ以外	5.00 ~ 6.00	1.76	9.41
4	100kN/m <sup>2</sup> を超える	—	— ~ —	—	3mを超える	— ~ —	—	—	100kN/m <sup>2</sup> を超える	—	— ~ —	—	3mを超える	— ~ —	—	—
	それ以外	1.00	0.00 ~ 4.59	57.18	それ以外	0.00 ~ 0.00	1.59	8.49	それ以外	1.00	5.00 ~ 5.00	57.18	それ以外	5.00 ~ 5.00	1.59	8.49
5	100kN/m <sup>2</sup> を超える	—	— ~ —	—	3mを超える	— ~ —	—	—	100kN/m <sup>2</sup> を超える	—	— ~ —	—	3mを超える	— ~ —	—	—
	それ以外	1.00	0.00 ~ 4.76	59.33	それ以外	0.00 ~ 4.76	1.77	9.46	それ以外	1.00	5.00 ~ 5.00	59.33	それ以外	5.00 ~ 5.00	1.77	9.46
6	100kN/m <sup>2</sup> を超える	—	— ~ —	—	3mを超える	— ~ —	—	—	100kN/m <sup>2</sup> を超える	—	— ~ —	—	3mを超える	— ~ —	—	—
	それ以外	1.00	0.00 ~ 7.51	96.03	それ以外	0.00 ~ 7.51	2.08	11.11	それ以外	1.00	5.00 ~ 10.08	96.03	それ以外	5.00 ~ 10.08	2.08	11.11
7	100kN/m <sup>2</sup> を超える	—	— ~ —	—	3mを超える	— ~ —	—	—	100kN/m <sup>2</sup> を超える	—	— ~ —	—	3mを超える	— ~ —	—	—
	それ以外	1.00	0.00 ~ 7.53	96.24	それ以外	0.00 ~ 7.53	2.03	10.87	それ以外	1.00	5.00 ~ 10.40	96.24	それ以外	5.00 ~ 10.40	2.03	10.87
8	100kN/m <sup>2</sup> を超える	—	— ~ —	—	3mを超える	— ~ —	—	—	100kN/m <sup>2</sup> を超える	—	— ~ —	—	3mを超える	— ~ —	—	—
	それ以外	1.00	0.00 ~ 4.61	57.45	それ以外	0.00 ~ 0.00	1.59	8.53	それ以外	1.00	5.00 ~ 5.00	57.45	それ以外	5.00 ~ 5.00	1.59	8.53
	100kN/m <sup>2</sup> を超える		~		3mを超える	~			100kN/m <sup>2</sup> を超える		~		3mを超える	~		
	それ以外		~		それ以外	~			それ以外		~		それ以外	~		
	100kN/m <sup>2</sup> を超える		~		3mを超える	~			100kN/m <sup>2</sup> を超える		~		3mを超える	~		
	それ以外		~		それ以外	~			それ以外		~		それ以外	~		
	100kN/m <sup>2</sup> を超える		~		3mを超える	~			100kN/m <sup>2</sup> を超える		~		3mを超える	~		
	それ以外		~		それ以外	~			それ以外		~		それ以外	~		
	100kN/m <sup>2</sup> を超える		~		3mを超える	~			100kN/m <sup>2</sup> を超える		~		3mを超える	~		
	それ以外		~		それ以外	~			それ以外		~		それ以外	~		
	100kN/m <sup>2</sup> を超える		~		3mを超える	~			100kN/m <sup>2</sup> を超える		~		3mを超える	~		
	それ以外		~		それ以外	~			それ以外		~		それ以外	~		