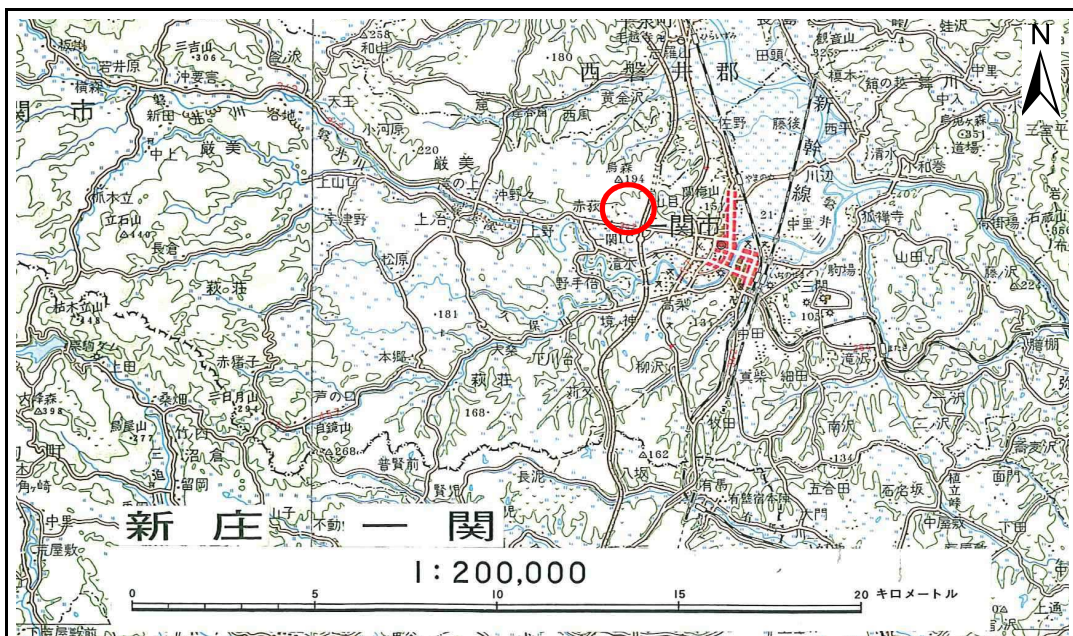


# 土砂災害防止に関する基礎調査(急傾斜地の崩壊)

表紙 概況、位置図

自然現象の種類	急傾斜地の崩壊
箇所番号	172A2011
箇所名	宮田
所在地	一関市大字赤荻字宮田
調査機関	県南広域振興局 一関総合支局



位置図 (S=1:200,000)



概況図 (S=1:25,000)

岩手県

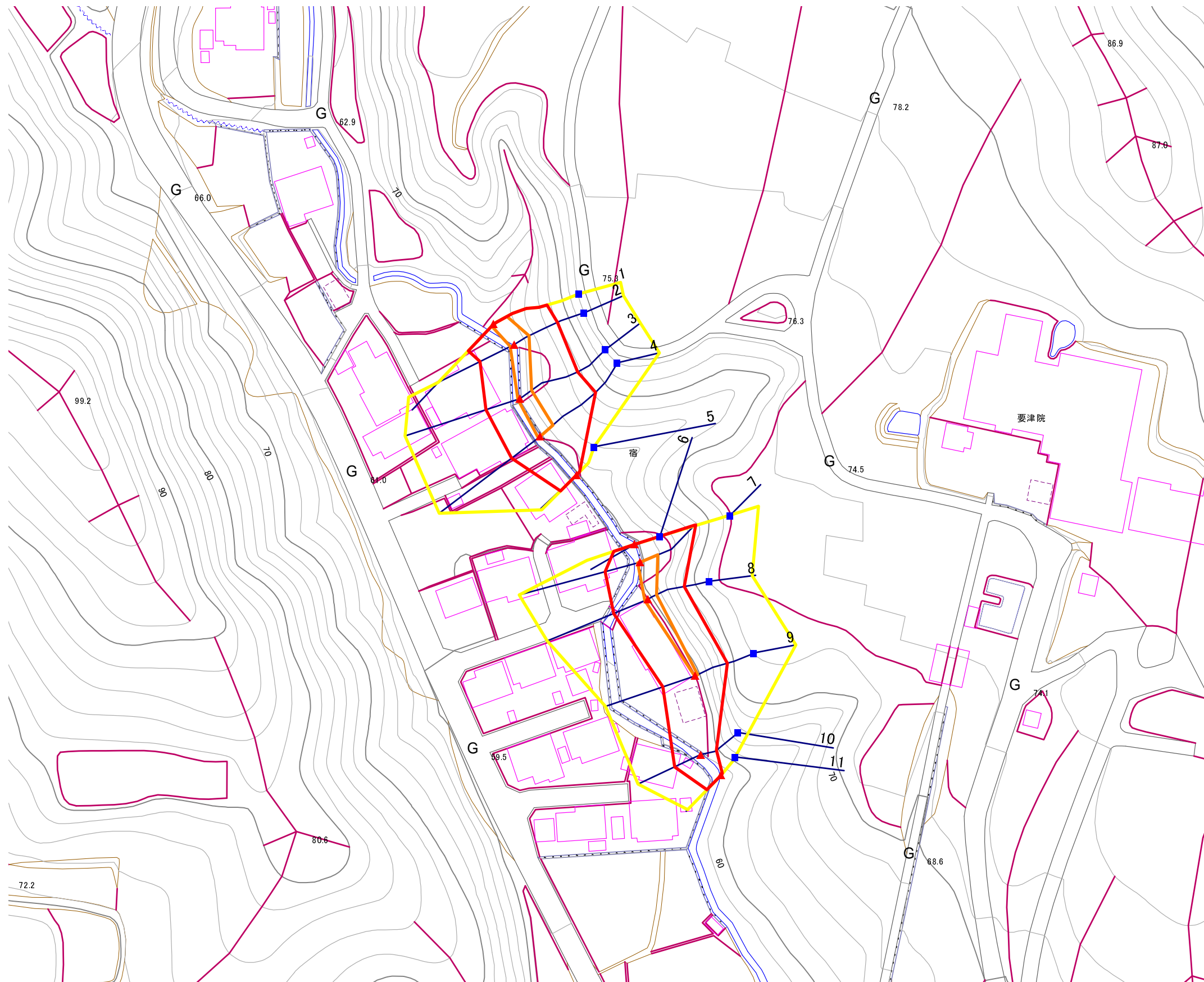
# 急傾斜地の崩壊区域調書

様式3-1 危害のおそれのある土地, 著しい危害のおそれのある土地の設定図

調査年度

平成18年度

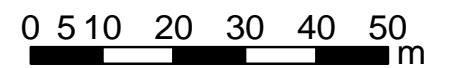
急傾斜地の位置	箇所番号	172A2011	箇所名	宮田	所在地	一関市大字赤荻字宮田
---------	------	----------	-----	----	-----	------------



凡 例

- 上端
- ▲ 下端
- 著しい危害のおそれのある土地の区域
- 危害のおそれのある土地の区域
- 土石等の堆積高が3mを超える範囲
- 土石等の移動による力が100kN/m<sup>2</sup>を超える範囲
- 横断測線

1:1,000



# 急傾斜地の崩壊区域調査

様式3-2 建築物に作用すると想定される衝撃に関する事項 (1/1)

												調査年度		平成18年度			
急傾斜地の位置				172A2011				箇所名		宮田		所在地		一関市大字赤荻字宮田			
横断 測線 番号	急傾斜地の下端に隣接する土地																
	土石等の移動の高さと力の大きさ								土石等の堆積高さとの大きさ								
	急傾斜地内				急傾斜地内				急傾斜地内				急傾斜地内				
区分	高さ (m)	下端からの距離 (m)	力の大きさ (kN/m <sup>2</sup> )	区分	高さ (m)	力の大きさ (kN/m <sup>2</sup> )	区分	高さ (m)	力の大きさ (kN/m <sup>2</sup> )	区分	高さ (m)	力の大きさ (kN/m <sup>2</sup> )	区分	高さ (m)	力の大きさ (kN/m <sup>2</sup> )		
1	100kN/m <sup>2</sup> を超える	1.00	0.00 ~ 0.65	109.60	3mを超える	- ~ -	-	100kN/m <sup>2</sup> を超える	1.00	11.26 ~ 13.55	109.60	3mを超える	- ~ -	-	-		
	それ以外	1.00	0.65 ~ 8.43	100.00	それ以外	0.00 ~ 8.43	2.02	10.21	それ以外	1.00	5.00 ~ 11.26	100.00	それ以外	5.00 ~ 13.55	2.02	10.21	
2	100kN/m <sup>2</sup> を超える	1.00	0.00 ~ 1.00	115.08	3mを超える	- ~ -	-	100kN/m <sup>2</sup> を超える	1.00	10.53 ~ 13.59	115.08	3mを超える	- ~ -	-	-		
	それ以外	1.00	1.00 ~ 8.79	100.00	それ以外	0.00 ~ 8.79	2.18	11.01	それ以外	1.00	5.00 ~ 10.53	100.00	それ以外	5.00 ~ 13.59	2.18	11.01	
3	100kN/m <sup>2</sup> を超える	1.00	0.00 ~ 0.49	107.29	3mを超える	- ~ -	-	100kN/m <sup>2</sup> を超える	1.00	12.00 ~ 13.98	107.29	3mを超える	- ~ -	-	-		
	それ以外	1.00	0.49 ~ 8.28	100.00	それ以外	0.00 ~ 8.28	1.97	9.93	それ以外	1.00	5.00 ~ 12.00	100.00	それ以外	5.00 ~ 13.98	1.97	9.93	
4	100kN/m <sup>2</sup> を超える	1.00	0.00 ~ 0.53	107.82	3mを超える	- ~ -	-	100kN/m <sup>2</sup> を超える	1.00	12.30 ~ 14.60	107.82	3mを超える	- ~ -	-	-		
	それ以外	1.00	0.53 ~ 8.31	100.00	それ以外	0.00 ~ 8.31	1.95	9.85	それ以外	1.00	5.00 ~ 12.30	100.00	それ以外	5.00 ~ 14.60	1.95	9.85	
5	100kN/m <sup>2</sup> を超える	-	- ~ -	-	3mを超える	- ~ -	-	100kN/m <sup>2</sup> を超える	-	- ~ -	-	3mを超える	- ~ -	-	-		
	それ以外	1.00	0.00 ~ 5.27	65.77	それ以外	0.00 ~ 0.00	1.75	8.86	それ以外	1.00	5.00 ~ 5.70	65.77	それ以外	5.00 ~ 5.70	1.75	8.86	
6	100kN/m <sup>2</sup> を超える	-	- ~ -	-	3mを超える	- ~ -	-	100kN/m <sup>2</sup> を超える	-	- ~ -	-	3mを超える	- ~ -	-	-		
	それ以外	1.00	0.00 ~ 5.07	63.22	それ以外	0.00 ~ 5.07	1.92	9.69	それ以外	1.00	5.00 ~ 5.80	63.22	それ以外	5.00 ~ 5.80	1.92	9.69	
7	100kN/m <sup>2</sup> を超える	1.00	0.00 ~ 0.66	109.75	3mを超える	- ~ -	-	100kN/m <sup>2</sup> を超える	1.00	11.85 ~ 14.53	109.75	3mを超える	- ~ -	-	-		
	それ以外	1.00	0.66 ~ 8.44	100.00	それ以外	0.00 ~ 8.44	1.97	9.98	それ以外	1.00	5.00 ~ 11.85	100.00	それ以外	5.00 ~ 14.53	1.97	9.98	
8	100kN/m <sup>2</sup> を超える	1.00	0.00 ~ 0.68	110.19	3mを超える	- ~ -	-	100kN/m <sup>2</sup> を超える	1.00	10.63 ~ 12.56	110.19	3mを超える	- ~ -	-	-		
	それ以外	1.00	0.68 ~ 8.47	100.00	それ以外	0.00 ~ 8.47	2.26	11.42	それ以外	1.00	5.00 ~ 10.63	100.00	それ以外	5.00 ~ 12.56	2.26	11.42	
9	100kN/m <sup>2</sup> を超える	1.00	0.00 ~ 0.17	102.52	3mを超える	- ~ -	-	100kN/m <sup>2</sup> を超える	1.00	10.54 ~ 11.00	102.52	3mを超える	- ~ -	-	-		
	それ以外	1.00	0.17 ~ 7.96	100.00	それ以外	0.00 ~ 7.96	2.16	10.93	それ以外	1.00	5.00 ~ 10.54	100.00	それ以外	5.00 ~ 11.00	2.16	10.93	
10	100kN/m <sup>2</sup> を超える	-	- ~ -	-	3mを超える	- ~ -	-	100kN/m <sup>2</sup> を超える	-	- ~ -	-	3mを超える	- ~ -	-	-		
	それ以外	1.00	0.00 ~ 6.64	83.83	それ以外	0.00 ~ 6.64	1.78	9.00	それ以外	1.00	5.00 ~ 8.00	83.83	それ以外	5.00 ~ 8.00	1.78	9.00	
11	100kN/m <sup>2</sup> を超える	-	- ~ -	-	3mを超える	- ~ -	-	100kN/m <sup>2</sup> を超える	-	- ~ -	-	3mを超える	- ~ -	-	-		
	それ以外	1.00	0.00 ~ 4.60	57.38	それ以外	0.00 ~ 4.60	2.00	10.13	それ以外	1.00	5.00 ~ 5.50	57.38	それ以外	5.00 ~ 5.50	2.00	10.13	
	100kN/m <sup>2</sup> を超える		~		3mを超える	~			100kN/m <sup>2</sup> を超える		~		3mを超える	~			
	それ以外		~		それ以外	~			それ以外		~		それ以外	~			
	100kN/m <sup>2</sup> を超える		~		3mを超える	~			100kN/m <sup>2</sup> を超える		~		3mを超える	~			
	それ以外		~		それ以外	~			それ以外		~		それ以外	~			
	100kN/m <sup>2</sup> を超える		~		3mを超える	~			100kN/m <sup>2</sup> を超える		~		3mを超える	~			
	それ以外		~		それ以外	~			それ以外		~		それ以外	~			