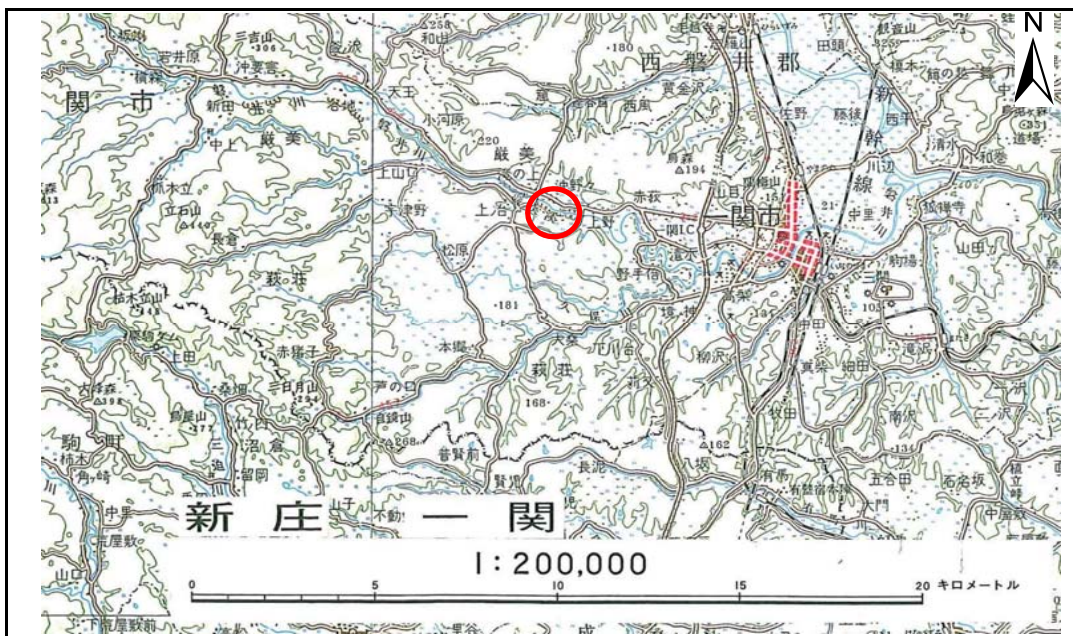


土砂災害防止に関する基礎調査(急傾斜地の崩壊)

表紙 概況、位置図

自然現象の種類	急傾斜地の崩壊
箇所番号	172A2009
箇所名	沖野々
所在地	一関市巖美町字沖野々
調査機関	県南広域振興局 一関総合支局



位置図 (S=1:200,000)



概況図 (S=1:25,000)

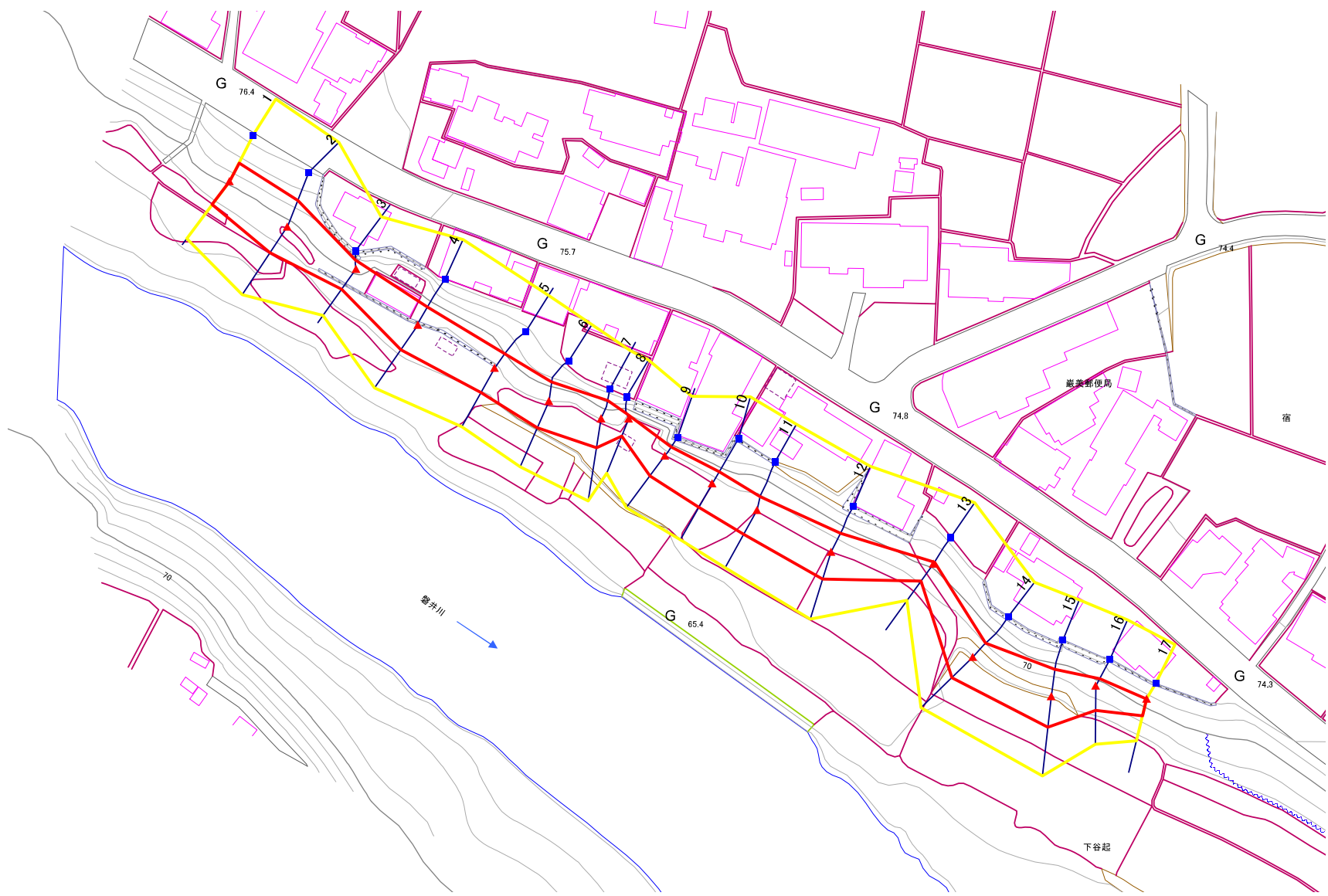
岩手県

急傾斜地の崩壊区域調書

様式3-1 危害のおそれのある土地、著しい危害のおそれのある土地の設定図

調査年度 平成18年度

急傾斜地の位置 | 箇所番号 | 172A2009 | 箇所名 | 沖野々 | 所在地 | 一関市巖美町字沖野々



凡例							
■ 上端	— 横断測線	■ 危害のおそれのある土地の区域	■ 土石等の移動による力が100kN/mを超える範囲	■ 土石等の堆積高が3mを超える範囲			
▲ 下端		■ 著しい危害のおそれのある土地の区域					

急傾斜地の崩壊区域調査

様式3-2 建築物に作用すると想定される衝撃に関する事項(1/2)

調査年度 平成18年度

急傾斜地の位置		箇所番号 172A2009			箇所名		沖野々		所在地		一関市巖美町字沖野々									
横断 測線 番号	急傾斜地の下端に隣接する土地										急傾斜地内									
	土石等の移動の高さと力の大きさ					土石等の堆積高さと力の大きさ					土石等の移動の高さと力の大きさ			土石等の堆積高さと力の大きさ						
	区分	高さ (m)	下端からの距離 (m)	力の大きさ (kN/m ²)	区分	下端からの水平 距離(m)	高さ (m)	力の大きさ (kN/m ²)	区分	高さ (m)	上端からの比高 (m)	力の大きさ (kN/m ²)	区分	上端からの比高 (m)	高さ (m)	力の大きさ (kN/m ²)				
1	100kN/m ² を超える	-	-	-	-	3mを超える	-	-	-	-	100kN/m ² を超える	-	-	-	-	3mを超える	-	-	-	-
	それ以外	1.00	0.00	~ 6.82	86.21	それ以外	0.00	~ 0.00	1.70	8.59	それ以外	1.00	5.00	~ 8.40	86.21	それ以外	5.00	~ 8.40	1.70	8.59
2	100kN/m ² を超える	-	-	-	-	3mを超える	-	-	-	-	100kN/m ² を超える	-	-	-	-	3mを超える	-	-	-	-
	それ以外	1.00	0.00	~ 7.35	93.74	それ以外	0.00	~ 0.00	1.70	8.59	それ以外	1.00	5.00	~ 9.60	93.74	それ以外	5.00	~ 9.60	1.70	8.59
3	100kN/m ² を超える	-	-	-	-	3mを超える	-	-	-	-	100kN/m ² を超える	-	-	-	-	3mを超える	-	-	-	-
	それ以外	1.00	0.00	~ 5.88	73.62	それ以外	0.00	~ 5.88	1.81	9.14	それ以外	1.00	5.00	~ 6.70	73.62	それ以外	5.00	~ 6.70	1.81	9.14
4	100kN/m ² を超える	-	-	-	-	3mを超える	-	-	-	-	100kN/m ² を超える	-	-	-	-	3mを超える	-	-	-	-
	それ以外	1.00	0.00	~ 7.08	89.90	それ以外	0.00	~ 7.08	1.83	9.27	それ以外	1.00	5.00	~ 9.00	89.90	それ以外	5.00	~ 9.00	1.83	9.27
5	100kN/m ² を超える	-	-	-	-	3mを超える	-	-	-	-	100kN/m ² を超える	-	-	-	-	3mを超える	-	-	-	-
	それ以外	1.00	0.00	~ 6.57	82.80	それ以外	0.00	~ 0.00	1.70	8.59	それ以外	1.00	5.00	~ 7.90	82.80	それ以外	5.00	~ 7.90	1.70	8.59
6	100kN/m ² を超える	-	-	-	-	3mを超える	-	-	-	-	100kN/m ² を超える	-	-	-	-	3mを超える	-	-	-	-
	それ以外	1.00	0.00	~ 6.85	86.73	それ以外	0.00	~ 0.00	1.75	8.86	それ以外	1.00	5.00	~ 8.40	86.73	それ以外	5.00	~ 8.40	1.75	8.86
7	100kN/m ² を超える	-	-	-	-	3mを超える	-	-	-	-	100kN/m ² を超える	-	-	-	-	3mを超える	-	-	-	-
	それ以外	1.00	0.00	~ 6.90	87.42	それ以外	0.00	~ 6.90	2.00	10.13	それ以外	1.00	5.00	~ 9.70	87.42	それ以外	5.00	~ 9.70	2.00	10.13
8	100kN/m ² を超える	-	-	-	-	3mを超える	-	-	-	-	100kN/m ² を超える	-	-	-	-	3mを超える	-	-	-	-
	それ以外	1.00	0.00	~ 4.36	54.50	それ以外	0.00	~ 4.36	2.25	11.39	それ以外	1.00	5.00	~ 6.90	54.50	それ以外	5.00	~ 6.90	2.25	11.39
9	100kN/m ² を超える	-	-	-	-	3mを超える	-	-	-	-	100kN/m ² を超える	-	-	-	-	3mを超える	-	-	-	-
	それ以外	1.00	0.00	~ 5.88	73.62	それ以外	0.00	~ 5.88	2.00	10.13	それ以外	1.00	5.00	~ 7.60	73.62	それ以外	5.00	~ 7.60	2.00	10.13
10	100kN/m ² を超える	-	-	-	-	3mを超える	-	-	-	-	100kN/m ² を超える	-	-	-	-	3mを超える	-	-	-	-
	それ以外	1.00	0.00	~ 6.40	80.59	それ以外	0.00	~ 6.40	1.81	9.14	それ以外	1.00	5.00	~ 7.60	80.59	それ以外	5.00	~ 7.60	1.81	9.14
11	100kN/m ² を超える	-	-	-	-	3mを超える	-	-	-	-	100kN/m ² を超える	-	-	-	-	3mを超える	-	-	-	-
	それ以外	1.00	0.00	~ 6.42	80.81	それ以外	0.00	~ 6.42	1.83	9.27	それ以外	1.00	5.00	~ 7.70	80.81	それ以外	5.00	~ 7.70	1.83	9.27
12	100kN/m ² を超える	-	-	-	-	3mを超える	-	-	-	-	100kN/m ² を超える	-	-	-	-	3mを超える	-	-	-	-
	それ以外	1.00	0.00	~ 6.61	83.40	それ以外	0.00	~ 0.00	1.65	8.32	それ以外	1.00	5.00	~ 8.20	83.40	それ以外	5.00	~ 8.20	1.65	8.32
13	100kN/m ² を超える	-	-	-	-	3mを超える	-	-	-	-	100kN/m ² を超える	-	-	-	-	3mを超える	-	-	-	-
	それ以外	1.00	0.00	~ 5.00	62.27	それ以外	0.00	~ 0.00	1.73	8.73	それ以外	1.00	5.00	~ 5.30	62.27	それ以外	5.00	~ 5.30	1.73	8.73
14	100kN/m ² を超える	-	-	-	-	3mを超える	-	-	-	-	100kN/m ² を超える	-	-	-	-	3mを超える	-	-	-	-
	それ以外	1.00	0.00	~ 6.91	87.53	それ以外	0.00	~ 6.91	1.78	9.00	それ以外	1.00	5.00	~ 8.53	87.53	それ以外	5.00	~ 8.53	1.78	9.00
15	100kN/m ² を超える	-	-	-	-	3mを超える	-	-	-	-	100kN/m ² を超える	-	-	-	-	3mを超える	-	-	-	-
	それ以外	1.00	0.00	~ 7.17	91.19	それ以外	0.00	~ 0.00	1.67	8.45	それ以外	1.00	5.00	~ 9.30	91.19	それ以外	5.00	~ 9.30	1.67	8.45

急傾斜地の崩壊区域調書

様式3-2 建築物に作用すると想定される衝撃に関する事項(2/2)

調査年度 平成18年度

急傾斜地の位置		172A2009				箇所名		沖野々		所在地		一関市巖美町字沖野々											
横断 測線 番号	急傾斜地の下端に隣接する土地								急傾斜地内														
	土石等の移動の高さと力の大きさ				土石等の堆積高さと力の大きさ				土石等の移動の高さと力の大きさ				土石等の堆積高さと力の大きさ										
	区分	高さ (m)	下端からの距離 (m)	力の大きさ (kN/m ²)	区分	下端からの水平 距離(m)	高さ (m)	力の大きさ (kN/m ²)	区分	高さ (m)	上端からの比高 (m)	力の大きさ (kN/m ²)	区分	上端からの比高 (m)	高さ (m)	力の大きさ (kN/m ²)							
16	100kN/m ² を超える	-	-	~	-	3mを超える	-	~	-	-	100kN/m ² を超える	-	-	~	-	3mを超える	-	~	-	-			
	それ以外	1.00	0.00	~	5.71	71.41	それ以外	0.00	~	5.71	1.92	9.69	それ以外	1.00	5.00	~	6.80	71.41	それ以外	5.00	~	6.80	1.92
17	100kN/m ² を超える	-	-	~	-	3mを超える	-	~	-	-	100kN/m ² を超える	-	-	~	-	3mを超える	-	~	-	-			
	それ以外	1.00	0.00	~	4.05	50.67	それ以外	0.00	~	4.05	2.06	10.43	それ以外	1.00	5.00	~	5.00	50.67	それ以外	5.00	~	5.00	2.06
	100kN/m ² を超える			~		3mを超える		~			100kN/m ² を超える			~		3mを超える		~					
	それ以外			~		それ以外		~			それ以外			~		それ以外		~					
	100kN/m ² を超える			~		3mを超える		~			100kN/m ² を超える			~		3mを超える		~					
	それ以外			~		それ以外		~			それ以外			~		それ以外		~					
	100kN/m ² を超える			~		3mを超える		~			100kN/m ² を超える			~		3mを超える		~					
	それ以外			~		それ以外		~			それ以外			~		それ以外		~					
	100kN/m ² を超える			~		3mを超える		~			100kN/m ² を超える			~		3mを超える		~					
	それ以外			~		それ以外		~			それ以外			~		それ以外		~					
	100kN/m ² を超える			~		3mを超える		~			100kN/m ² を超える			~		3mを超える		~					
	それ以外			~		それ以外		~			それ以外			~		それ以外		~					
	100kN/m ² を超える			~		3mを超える		~			100kN/m ² を超える			~		3mを超える		~					
	それ以外			~		それ以外		~			それ以外			~		それ以外		~					
	100kN/m ² を超える			~		3mを超える		~			100kN/m ² を超える			~		3mを超える		~					
	それ以外			~		それ以外		~			それ以外			~		それ以外		~					
	100kN/m ² を超える			~		3mを超える		~			100kN/m ² を超える			~		3mを超える		~					
	それ以外			~		それ以外		~			それ以外			~		それ以外		~					