

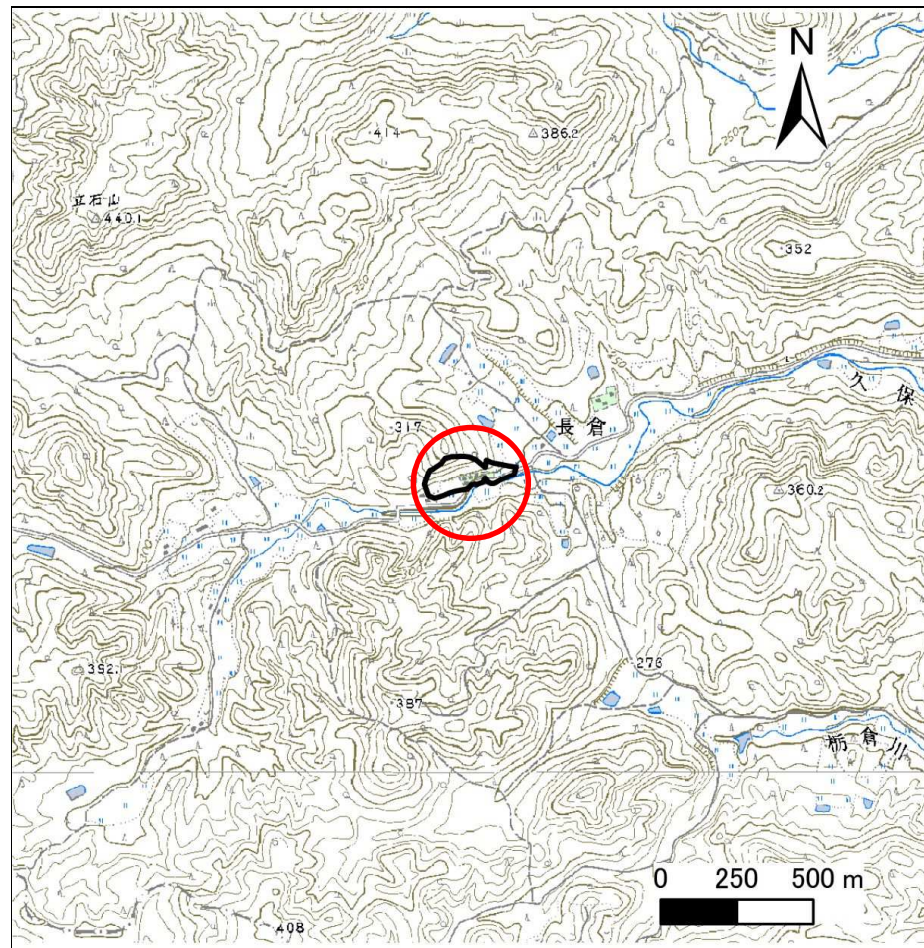
土砂災害防止に関する基礎調査(急傾斜地の崩壊)

表紙 概況、位置図

自然現象の種類	急傾斜地の崩壊
箇所番号	171B1011
箇所名	長倉
所在地	一関市萩荘字長倉
調査機関	岩手県南広域振興局土木部 一関土木センター



位置図(S=1:200,000)



概況図(S=1:25,000)

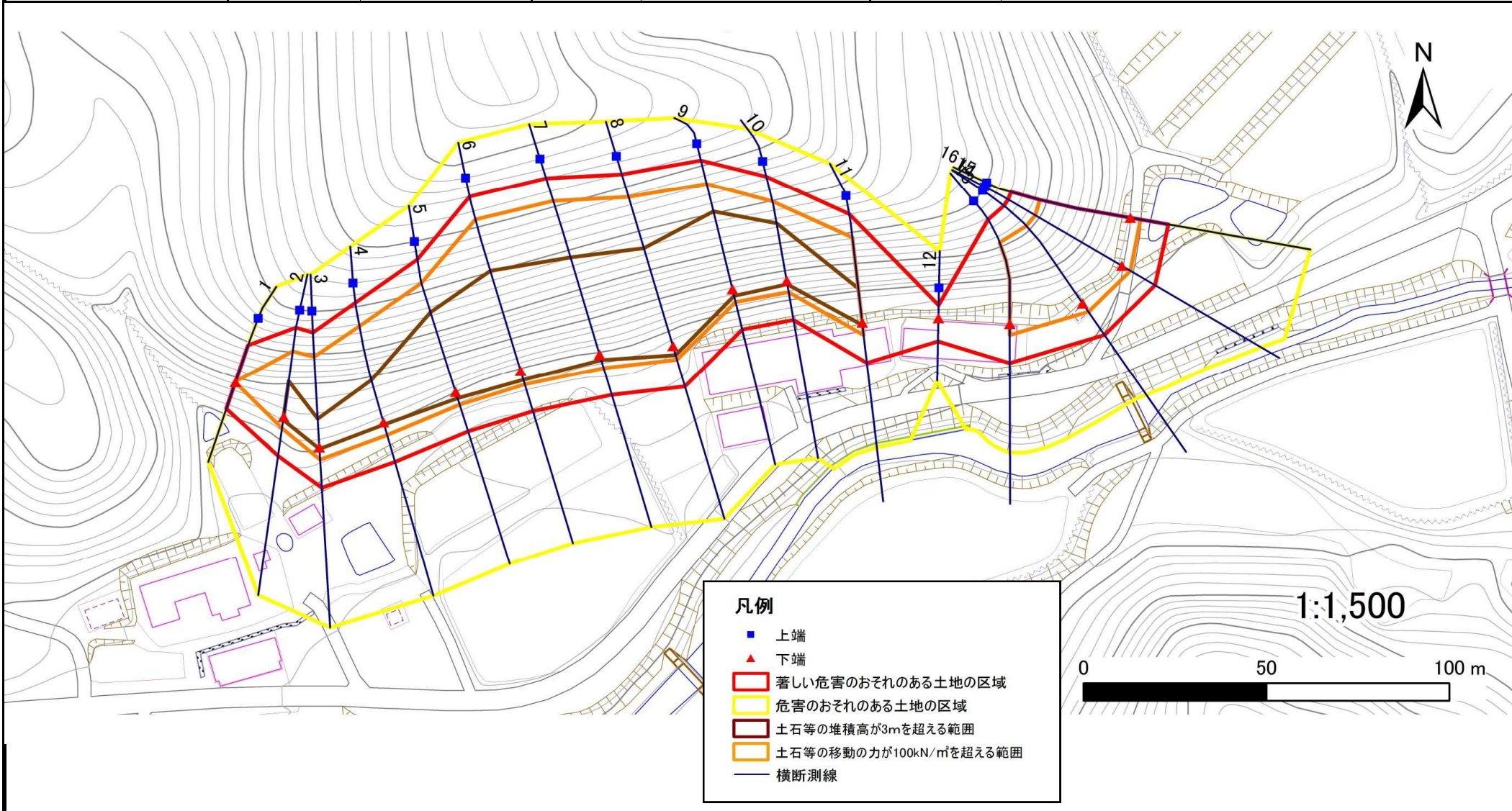
急傾斜地の崩壊区域調査

様式3-1 危害のおそれのある土地、著しい危害のおそれのある土地の設定図

調査年度

平成27年度

急傾斜地の位置 箇所番号 171B1011 箇所名 長倉 所在地 一関市萩荘字長倉



凡例

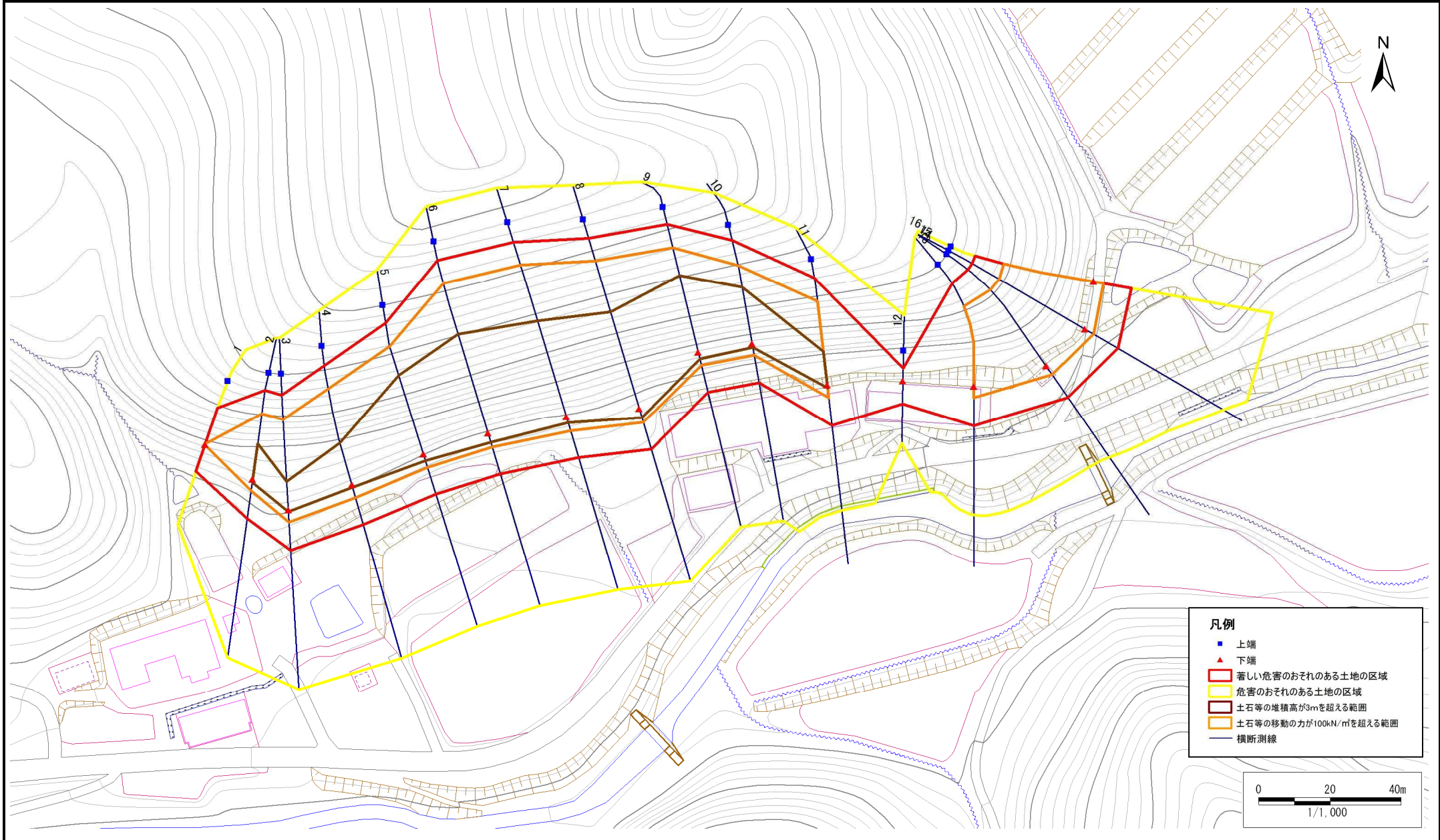
- 上端
- ▲ 下端
- 著しい危害のおそれのある土地の区域
- 危害のおそれのある土地の区域
- 土石等の堆積高が3mを超える範囲
- 土石等の移動の力が100kN/m²を超える範囲
- 横断測線

急傾斜地の崩壊区域調書

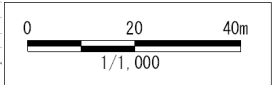
様式3-1 危害のおそれのある土地、著しい危害のおそれのある土地の設定図

調査年度	平成27年度
------	--------

急傾斜地の位置	箇所番号	171B1011	箇所名	長倉	所在地	一関市萩荘字長倉
---------	------	----------	-----	----	-----	----------



- 凡例**
- 上端
 - ▲ 下端
 - 著しい危害のおそれのある土地の区域
 - 危害のおそれのある土地の区域
 - 土石等の堆積高が3mを超える範囲
 - 土石等の移動の力が100kN/m²を超える範囲
 - 横断測線



急傾斜地の崩壊区域調書

様式3-2 建築物に作用すると想定される衝撃に関する事項(1/2)

調査年度

平成27年度

急傾斜地の位置		171B1011			箇所名				長倉		所在地		一関市萩荘字長倉			
横断 測線 番号	急傾斜地の下端に隣接する土地								急傾斜地内							
	土石等の移動の高さと力の大きさ				土石等の堆積高さと力の大きさ				土石等の移動の高さと力の大きさ				土石等の堆積高さと力の大きさ			
	区分	高さ (m)	下端からの距離 (m)	力の大きさ (kN/m ²)	区分	下端からの水平 距離(m)	高さ (m)	力の大きさ (kN/m ²)	区分	高さ (m)	上端からの比高 (m)	力の大きさ (kN/m ²)	区分	上端からの比高 (m)	高さ (m)	力の大きさ (kN/m ²)
1	100kN/m ² を超える	1.00	0.00 ~ 0.04	100.59	3mを超える	— ~ —	—	—	100kN/m ² を超える	1.00	11.57 ~ 11.70	100.59	3mを超える	— ~ —	—	—
	それ以外	1.00	0.04 ~ 7.83	100.00	それ以外	0.00 ~ 7.83	1.99	10.67	それ以外	1.00	5.00 ~ 11.57	100.00	それ以外	5.00 ~ 11.70	1.99	10.67
2	100kN/m ² を超える	1.00	0.00 ~ 3.20	151.12	3mを超える	0.00 ~ 0.83	3.52	18.83	100kN/m ² を超える	1.00	11.63 ~ 30.00	151.12	3mを超える	20.00 ~ 30.00	3.52	18.83
	それ以外	1.00	3.20 ~ 10.98	100.00	それ以外	0.83 ~ 10.98	3.00	16.05	それ以外	1.00	5.00 ~ 11.63	100.00	それ以外	5.00 ~ 20.00	3.00	16.05
3	100kN/m ² を超える	1.00	0.00 ~ 3.44	155.35	3mを超える	0.00 ~ 0.47	3.26	17.44	100kN/m ² を超える	1.00	10.62 ~ 31.60	155.35	3mを超える	25.00 ~ 31.60	3.26	17.44
	それ以外	1.00	3.44 ~ 11.22	100.00	それ以外	0.47 ~ 11.22	3.00	16.05	それ以外	1.00	5.00 ~ 10.62	100.00	それ以外	5.00 ~ 25.00	3.00	16.05
4	100kN/m ² を超える	1.00	0.00 ~ 3.66	159.31	3mを超える	0.00 ~ 0.65	3.38	18.11	100kN/m ² を超える	1.00	10.97 ~ 36.06	159.31	3mを超える	25.00 ~ 36.06	3.38	18.11
	それ以外	1.00	3.66 ~ 11.45	100.00	それ以外	0.65 ~ 11.45	3.00	16.05	それ以外	1.00	5.00 ~ 10.97	100.00	それ以外	5.00 ~ 25.00	3.00	16.05
5	100kN/m ² を超える	1.00	0.00 ~ 3.77	161.35	3mを超える	0.00 ~ 1.86	4.07	21.79	100kN/m ² を超える	1.00	11.60 ~ 43.00	161.35	3mを超える	20.00 ~ 43.00	4.07	21.79
	それ以外	1.00	3.77 ~ 11.56	100.00	それ以外	1.86 ~ 11.56	3.00	16.05	それ以外	1.00	5.00 ~ 11.60	100.00	それ以外	5.00 ~ 20.00	3.00	16.05
6	100kN/m ² を超える	1.00	0.00 ~ 4.00	165.44	3mを超える	0.00 ~ 2.64	4.38	23.45	100kN/m ² を超える	1.00	11.14 ~ 52.00	165.44	3mを超える	25.00 ~ 52.00	4.38	23.45
	それ以外	1.00	4.00 ~ 11.79	100.00	それ以外	2.64 ~ 11.79	3.00	16.05	それ以外	1.00	5.00 ~ 11.14	100.00	それ以外	5.00 ~ 25.00	3.00	16.05
7	100kN/m ² を超える	1.00	0.00 ~ 3.96	164.76	3mを超える	0.00 ~ 1.61	3.85	20.61	100kN/m ² を超える	1.00	10.77 ~ 49.40	164.76	3mを超える	25.00 ~ 49.40	3.85	20.61
	それ以外	1.00	3.96 ~ 11.75	100.00	それ以外	1.61 ~ 11.75	3.00	16.05	それ以外	1.00	5.00 ~ 10.77	100.00	それ以外	5.00 ~ 25.00	3.00	16.05
8	100kN/m ² を超える	1.00	0.00 ~ 3.99	165.31	3mを超える	0.00 ~ 2.64	4.38	23.44	100kN/m ² を超える	1.00	11.14 ~ 51.31	165.31	3mを超える	25.00 ~ 51.31	4.38	23.44
	それ以外	1.00	3.99 ~ 11.78	100.00	それ以外	2.64 ~ 11.78	3.00	16.05	それ以外	1.00	5.00 ~ 11.14	100.00	それ以外	5.00 ~ 25.00	3.00	16.05
9	100kN/m ² を超える	1.00	0.00 ~ 3.70	160.04	3mを超える	0.00 ~ 1.92	4.12	22.07	100kN/m ² を超える	1.00	11.88 ~ 42.65	160.04	3mを超える	20.00 ~ 42.65	4.12	22.07
	それ以外	1.00	3.70 ~ 11.49	100.00	それ以外	1.92 ~ 11.49	3.00	16.05	それ以外	1.00	5.00 ~ 11.88	100.00	それ以外	5.00 ~ 20.00	3.00	16.05
10	100kN/m ² を超える	1.00	0.00 ~ 3.24	151.87	3mを超える	0.00 ~ 1.04	3.70	19.82	100kN/m ² を超える	1.00	13.03 ~ 38.15	151.87	3mを超える	20.00 ~ 38.15	3.70	19.82
	それ以外	1.00	3.24 ~ 11.03	100.00	それ以外	1.04 ~ 11.03	3.00	16.05	それ以外	1.00	5.00 ~ 13.03	100.00	それ以外	5.00 ~ 20.00	3.00	16.05
11	100kN/m ² を超える	1.00	0.00 ~ 3.51	156.67	3mを超える	0.00 ~ 0.77	3.47	18.57	100kN/m ² を超える	1.00	11.36 ~ 34.17	156.67	3mを超える	25.00 ~ 34.17	3.47	18.57
	それ以外	1.00	3.51 ~ 11.30	100.00	それ以外	0.77 ~ 11.30	3.00	16.05	それ以外	1.00	5.00 ~ 11.36	100.00	それ以外	5.00 ~ 25.00	3.00	16.05
12	100kN/m ² を超える	—	— ~ —	—	3mを超える	— ~ —	—	—	100kN/m ² を超える	—	— ~ —	—	3mを超える	— ~ —	—	—
	それ以外	1.00	0.00 ~ 6.44	81.09	それ以外	0.00 ~ 6.44	2.00	10.73	それ以外	1.00	5.00 ~ 8.70	81.09	それ以外	5.00 ~ 8.70	2.00	10.73
13	100kN/m ² を超える	1.00	0.00 ~ 3.12	149.83	3mを超える	0.00 ~ 0.09	3.05	16.32	100kN/m ² を超える	1.00	10.53 ~ 28.15	149.83	3mを超える	25.00 ~ 28.15	3.05	16.32
	それ以外	1.00	3.12 ~ 10.91	100.00	それ以外	0.09 ~ 10.91	3.00	16.05	それ以外	1.00	5.00 ~ 10.53	100.00	それ以外	5.00 ~ 25.00	3.00	16.05
14	100kN/m ² を超える	1.00	0.00 ~ 2.82	144.66	3mを超える	— ~ —	—	—	100kN/m ² を超える	1.00	10.77 ~ 28.99	144.66	3mを超える	— ~ —	—	—
	それ以外	1.00	2.82 ~ 10.61	100.00	それ以外	0.00 ~ 10.61	2.91	15.57	それ以外	1.00	5.00 ~ 10.77	100.00	それ以外	5.00 ~ 28.99	2.91	15.57
15	100kN/m ² を超える	1.00	0.00 ~ 2.77	143.75	3mを超える	— ~ —	—	—	100kN/m ² を超える	1.00	10.86 ~ 29.50	143.75	3mを超える	— ~ —	—	—
	それ以外	1.00	2.77 ~ 10.56	100.00	それ以外	0.00 ~ 10.56	2.89	15.45	それ以外	1.00	5.00 ~ 10.86	100.00	それ以外	5.00 ~ 29.50	2.89	15.45

急傾斜地の崩壊区域調書

様式3-2 建築物に作用すると想定される衝撃に関する事項(2/2)

調査年度	平成27年度
------	--------

急傾斜地の位置		171B1011			箇所名		長倉		所在地		一関市萩荘字長倉					
横断 測線 番号	急傾斜地の下端に隣接する土地								急傾斜地内							
	土石等の移動の高さと力の大きさ				土石等の堆積高さとの大きさ				土石等の移動の高さと力の大きさ				土石等の堆積高さとの大きさ			
	区分	高さ (m)	下端からの距離 (m)	力の大きさ (kN/m ²)	区分	下端からの水平 距離(m)	高さ (m)	力の大きさ (kN/m ²)	区分	高さ (m)	上端からの比高 (m)	力の大きさ (kN/m ²)	区分	上端からの比高 (m)	高さ (m)	力の大きさ (kN/m ²)
16	100kN/m ² を超える	1.00	0.00 ~ 2.82	144.53	3mを超える	— ~ —	—	—	100kN/m ² を超える	1.00	10.73 ~ 28.28	144.53	3mを超える	— ~ —	—	—
	それ以外	1.00	2.82 ~ 10.60	100.00	それ以外	0.00 ~ 10.60	2.92	15.62	それ以外	1.00	5.00 ~ 10.73	100.00	それ以外	5.00 ~ 28.28	2.92	15.62
	100kN/m ² を超える		~		3mを超える	~			100kN/m ² を超える		~		3mを超える	~		
	それ以外		~		それ以外	~			それ以外		~		それ以外	~		
	100kN/m ² を超える		~		3mを超える	~			100kN/m ² を超える		~		3mを超える	~		
	それ以外		~		それ以外	~			それ以外		~		それ以外	~		
	100kN/m ² を超える		~		3mを超える	~			100kN/m ² を超える		~		3mを超える	~		
	それ以外		~		それ以外	~			それ以外		~		それ以外	~		
	100kN/m ² を超える		~		3mを超える	~			100kN/m ² を超える		~		3mを超える	~		
	それ以外		~		それ以外	~			それ以外		~		それ以外	~		
	100kN/m ² を超える		~		3mを超える	~			100kN/m ² を超える		~		3mを超える	~		
	それ以外		~		それ以外	~			それ以外		~		それ以外	~		
	100kN/m ² を超える		~		3mを超える	~			100kN/m ² を超える		~		3mを超える	~		
	それ以外		~		それ以外	~			それ以外		~		それ以外	~		
	100kN/m ² を超える		~		3mを超える	~			100kN/m ² を超える		~		3mを超える	~		
	それ以外		~		それ以外	~			それ以外		~		それ以外	~		
	100kN/m ² を超える		~		3mを超える	~			100kN/m ² を超える		~		3mを超える	~		
	それ以外		~		それ以外	~			それ以外		~		それ以外	~		
	100kN/m ² を超える		~		3mを超える	~			100kN/m ² を超える		~		3mを超える	~		
	それ以外		~		それ以外	~			それ以外		~		それ以外	~		