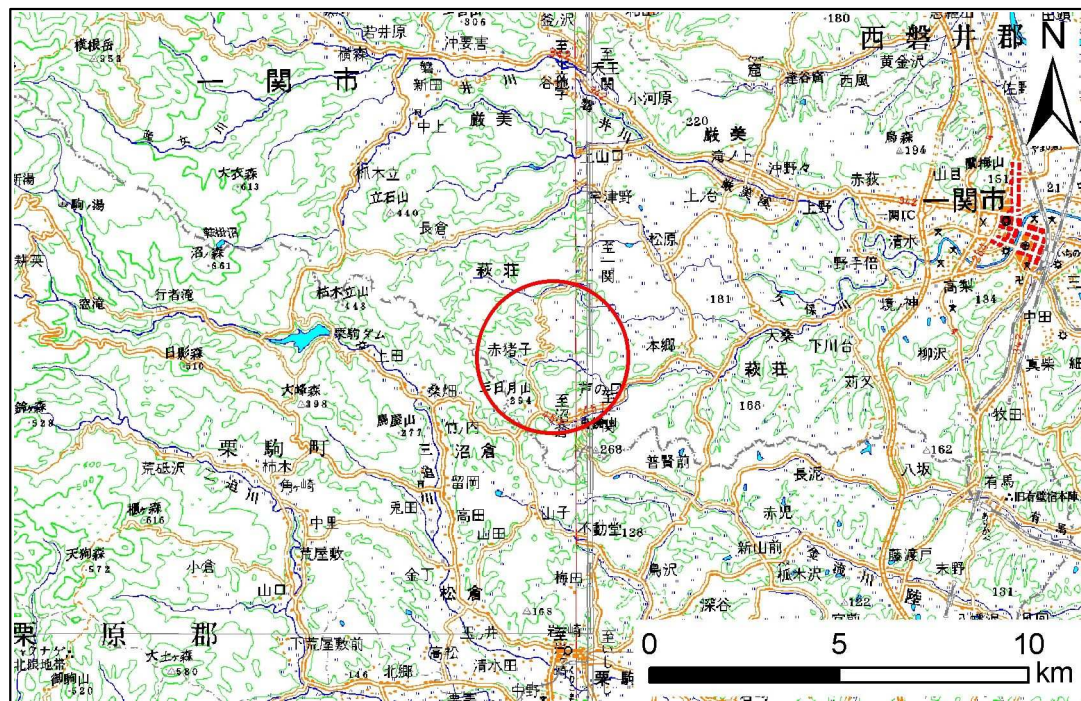


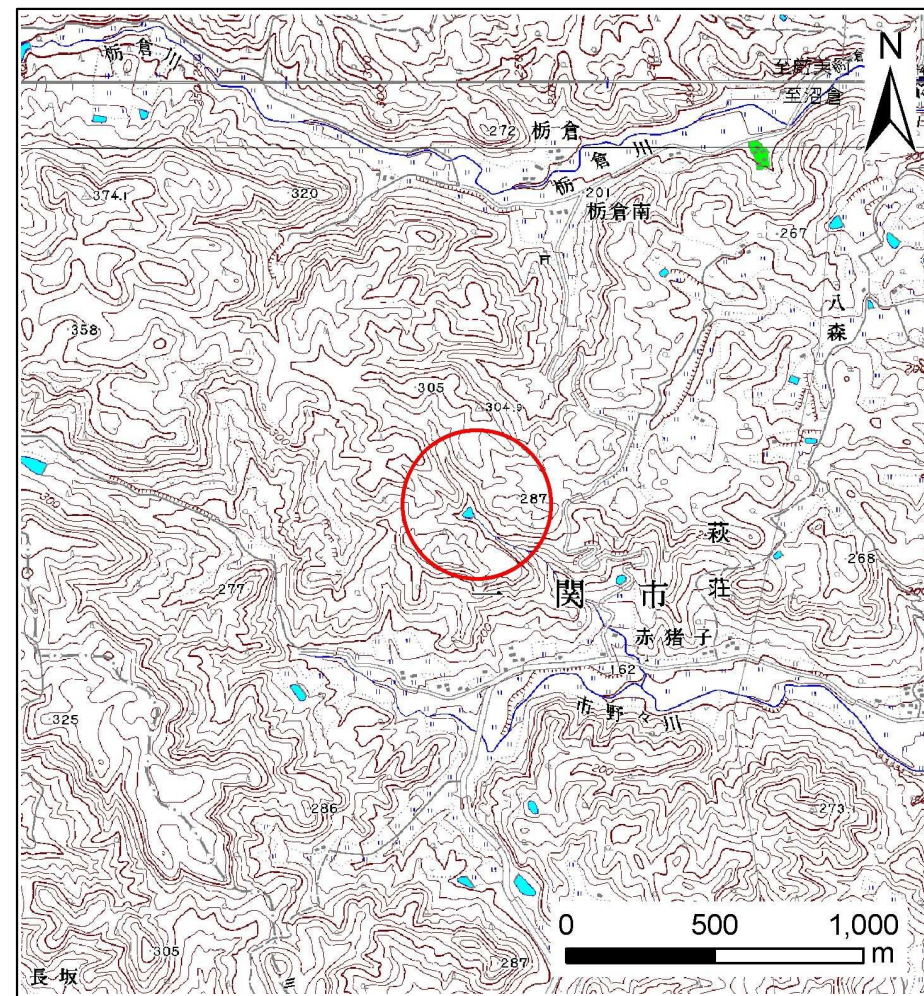
土砂災害防止に関する基礎調査(土石流)

表紙 位置図、概況図

自然現象の種類	土石流
溪流番号	J178101
水系名	-
河川名	-
溪流名	赤猪子の沢(2)
所在地	一関市萩荘字赤猪子
調査機関	岩手県県南広域振興局土木部一関土木センター



位置図(S=1:200,000)



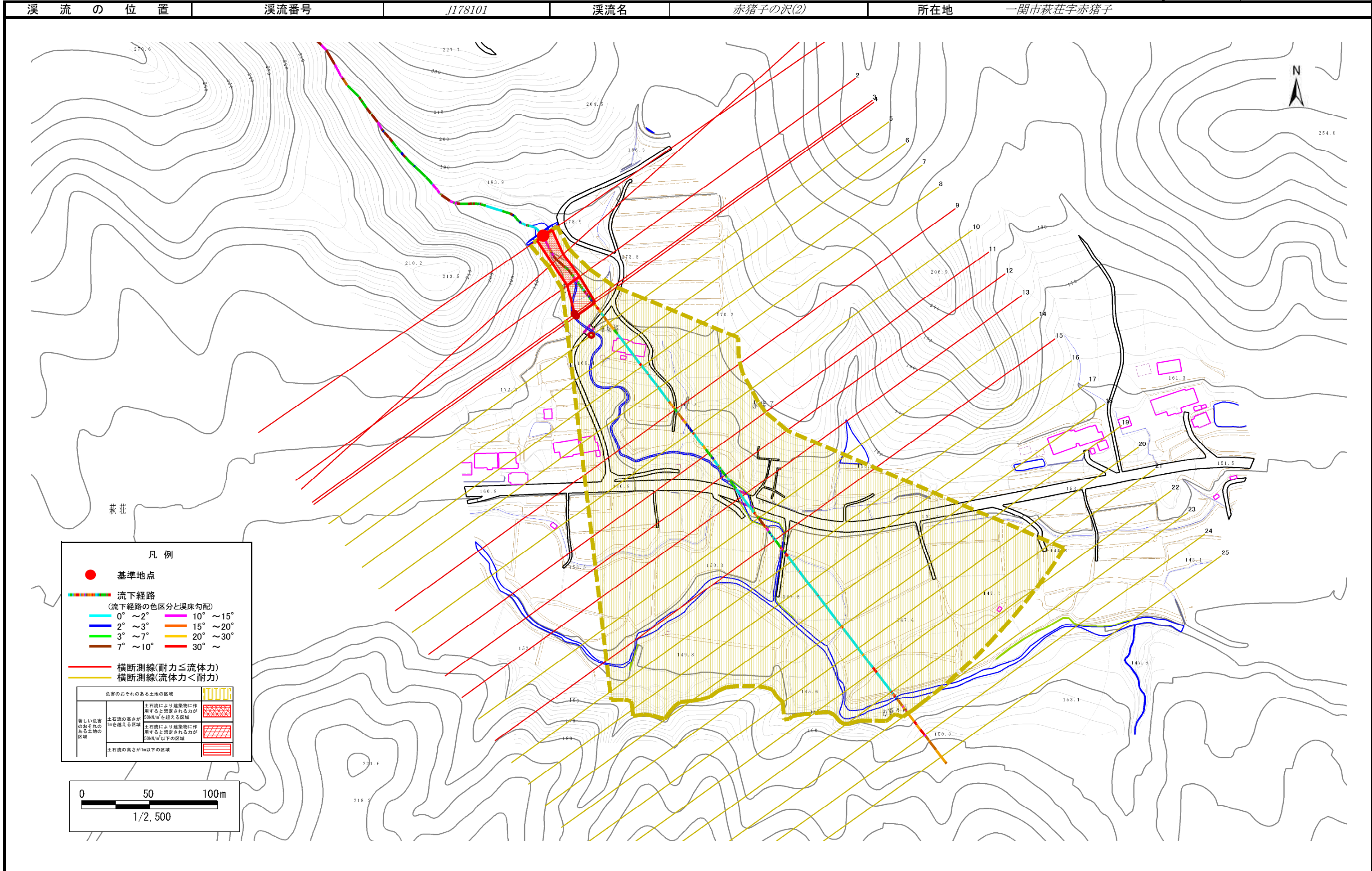
概況図(S=1:25,000)

岩手県

土石流区域調書

様式3-1 危害のおそれのある土地、著しい危害のおそれのある土地の設定図

調査年度 平成24年度



土石流区域調査

様式3-2 建築物に作用すると想定される衝撃に関する事項

調査年度 平成24年度

溪流の位置		溪流番号	J178101		溪流名	赤猪子の沢(2)	所在地	一関市萩荘字赤猪子	
横断測線番号	土石流の高さh(m)	土石流の流体力Fd(kN/m ²)	建築物の耐力P2(kN/m ²)	横断測線番号	土石流の高さh(m)	土石流の流体力Fd(kN/m ²)	建築物の耐力P2(kN/m ²)		
No.0	1.21	22.18	6.64						
No.1	1.38	27.25	6.03						
No.2	1.33	26.40	6.19						
No.3	0.72	10.27	9.96						
No.4	0.72	10.00	9.95						
No.5	0.74	7.98	9.79						
No.6	0.72	8.41	10.01						
No.7	0.74	7.99	9.80						
No.8	0.75	7.11	9.65						
No.9	0.99	11.34	7.71						
No.10	0.73	8.48	9.89						
No.11	1.03	13.23	7.48						
No.12	1.04	11.66	7.42						
No.13	1.75	22.16	5.23						
No.14	0.77	7.62	9.45						
No.15	0.92	11.67	8.16						
No.16	0.74	8.13	9.71						
No.17	0.76	7.84	9.56						
No.18	0.77	7.66	9.47						
No.19	0.79	6.72	9.21						
No.20	0.86	4.89	8.63						
No.21	0.87	4.66	8.52						
No.22	0.88	4.44	8.42						
No.23	1.07	2.66	7.25						
No.24	0.00	0.00	0.00						
No.25	0.00	0.00	0.00						