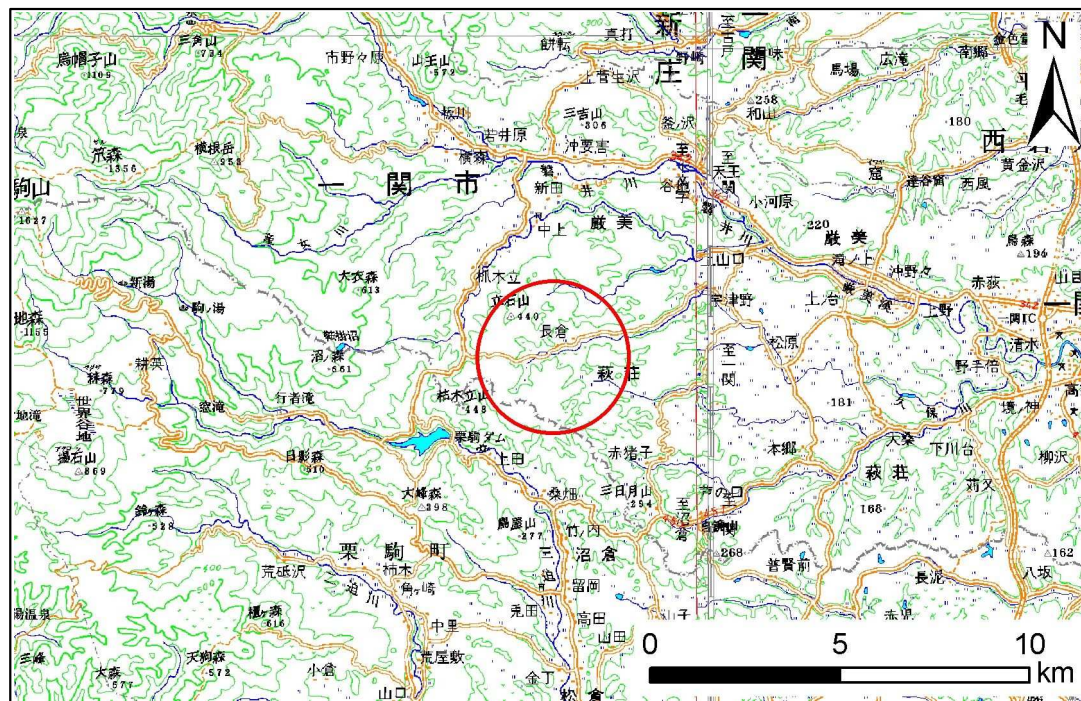


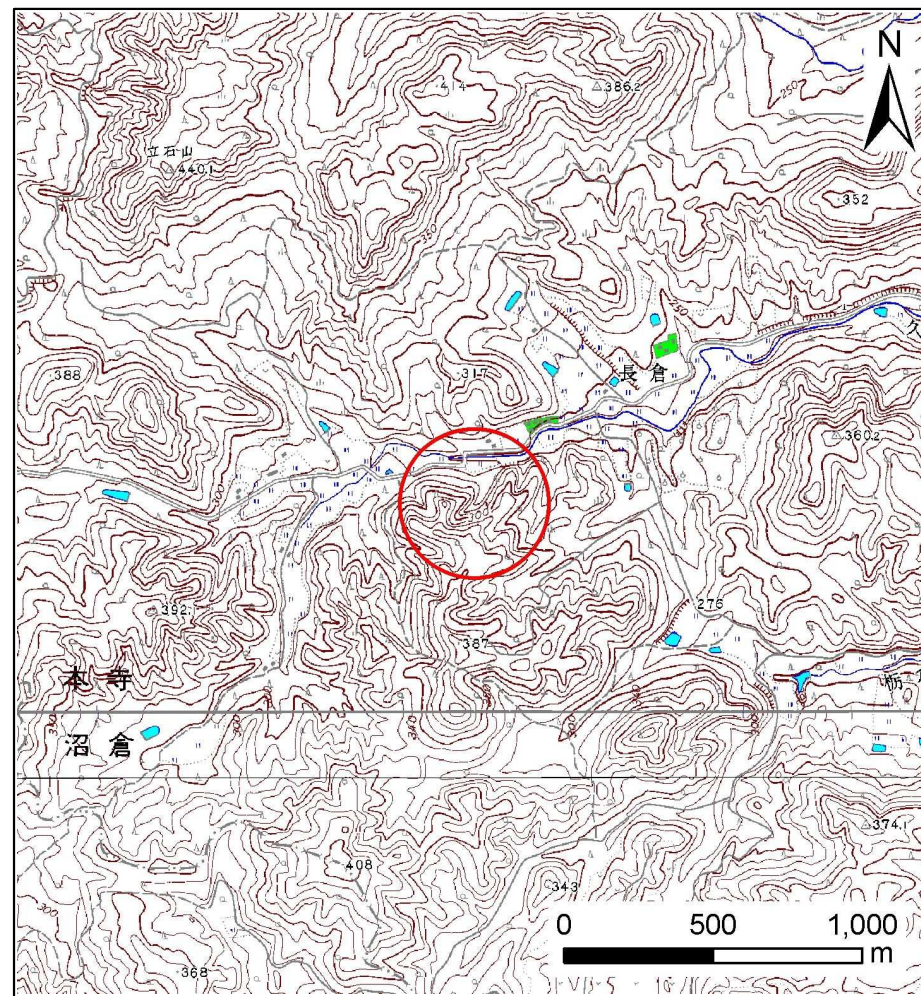
土砂災害防止に関する基礎調査(土石流)

表紙 位置図、概況図

| | |
|---------|----------------------|
| 自然現象の種類 | 土石流 |
| 溪流番号 | J171202 |
| 水系名 | - |
| 河川名 | - |
| 溪流名 | 長倉の沢 |
| 所在地 | 一関市萩荘字長倉 |
| 調査機関 | 岩手県南広域振興局土木部一関土木センター |



位置図(S=1:200,000)



概況図(S=1:25,000)

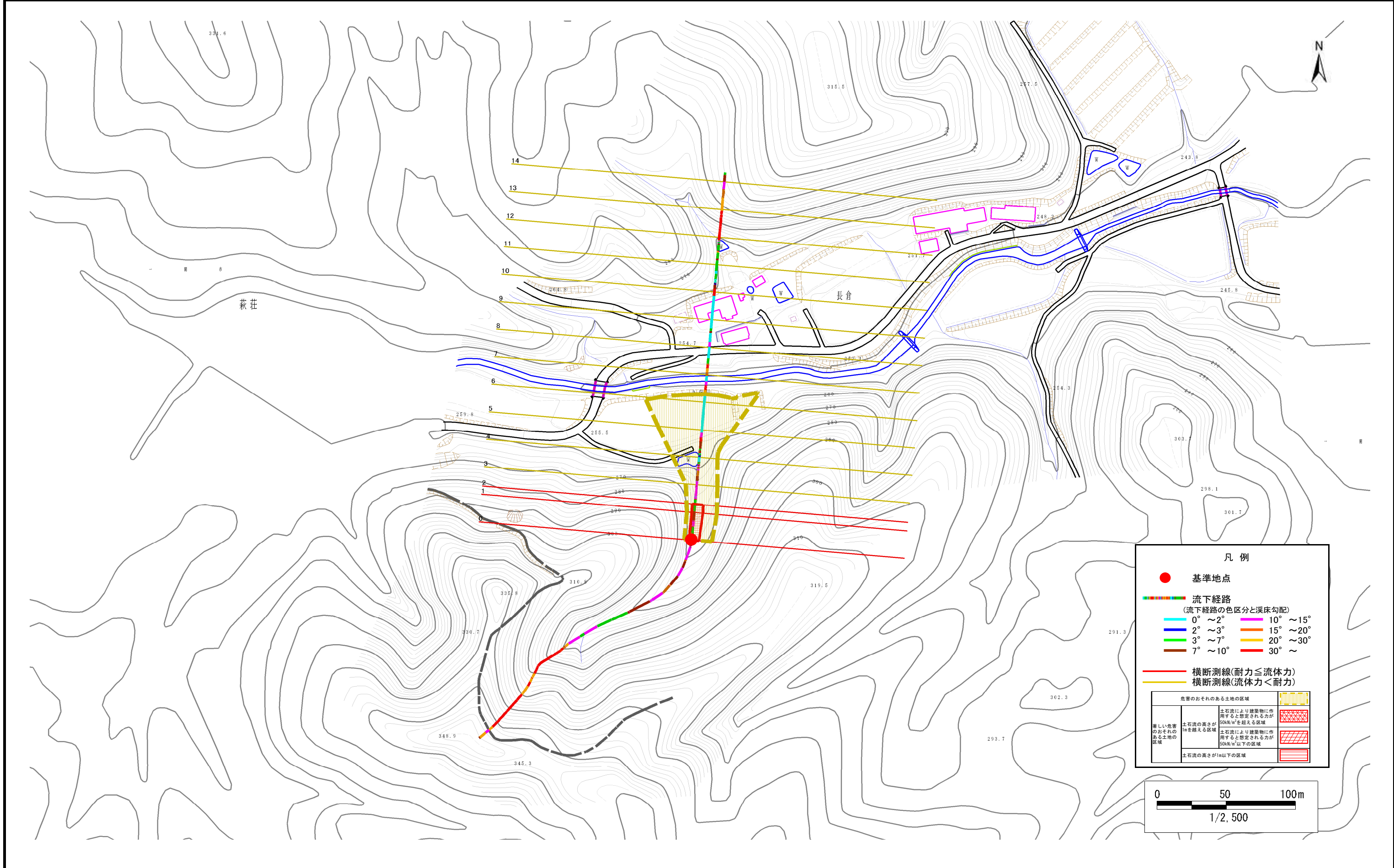
岩手県

土石流区域調書

様式3-1 危害のおそれのある土地、著しい危害のおそれのある土地の設定図

調査年度 平成24年度

| | | | | | | |
|-------|------|---------|-----|------|-----|----------|
| 溪流の位置 | 溪流番号 | J171202 | 溪流名 | 長倉の沢 | 所在地 | 一関市萩荘字長倉 |
|-------|------|---------|-----|------|-----|----------|



土石流区域調査

様式3-2 建築物に作用すると想定される衝撃に関する事項

| | |
|------|--------|
| 調査年度 | 平成24年度 |
|------|--------|

| 溪流の位置 | | 溪流番号 | J171202 | | 溪流名 | 長倉の沢 | 所在地 | 一関市萩荘字長倉 | |
|--------|------------|-------------------------------|------------------------------|--------|------------|-------------------------------|------------------------------|----------|--|
| 横断測線番号 | 土石流の高さh(m) | 土石流の流体力Fd(kN/m ²) | 建築物の耐力P2(kN/m ²) | 横断測線番号 | 土石流の高さh(m) | 土石流の流体力Fd(kN/m ²) | 建築物の耐力P2(kN/m ²) | | |
| No.0 | 0.44 | 23.56 | 15.34 | | | | | | |
| No.1 | 0.44 | 19.70 | 15.40 | | | | | | |
| No.2 | 0.46 | 19.47 | 14.88 | | | | | | |
| No.3 | 0.40 | 14.16 | 16.84 | | | | | | |
| No.4 | 0.24 | 5.34 | 27.26 | | | | | | |
| No.5 | 0.20 | 3.12 | 31.69 | | | | | | |
| No.6 | 0.20 | 2.53 | 32.64 | | | | | | |
| No.7 | 0.19 | 2.68 | 33.54 | | | | | | |
| No.8 | 0.19 | 2.01 | 33.07 | | | | | | |
| No.9 | 0.19 | 1.56 | 32.77 | | | | | | |
| No.10 | 0.21 | 1.08 | 31.02 | | | | | | |
| No.11 | 0.24 | 0.67 | 27.28 | | | | | | |
| No.12 | 0.26 | 0.50 | 24.63 | | | | | | |
| No.13 | 0.00 | 0.00 | 0.00 | | | | | | |
| No.14 | 0.00 | 0.00 | 0.00 | | | | | | |
| | | | | | | | | | |
| | | | | | | | | | |
| | | | | | | | | | |
| | | | | | | | | | |
| | | | | | | | | | |
| | | | | | | | | | |
| | | | | | | | | | |
| | | | | | | | | | |
| | | | | | | | | | |
| | | | | | | | | | |
| | | | | | | | | | |
| | | | | | | | | | |