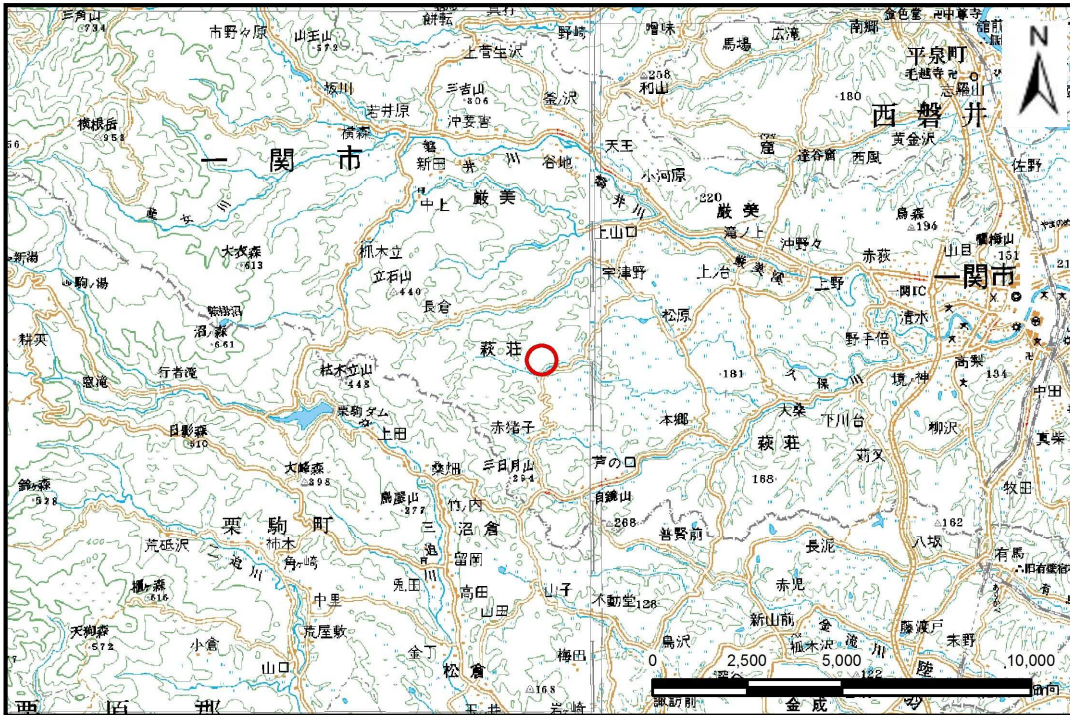


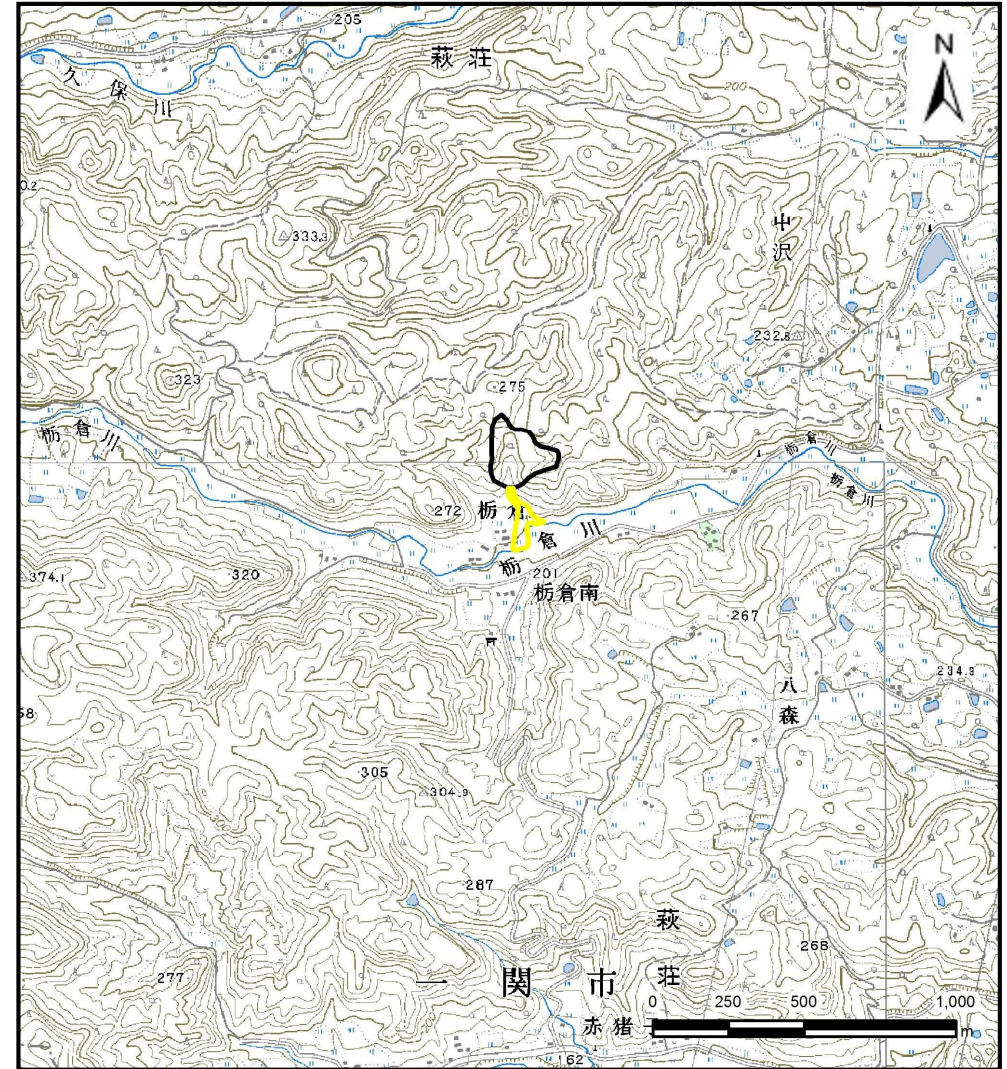
# 土砂災害防止に関する基礎調査(土石流)

表紙 位置,位置図

自然現象の種類	土石流
溪流番号	B178101
水系名	北上川
河川名	栃倉川
溪流名	栃倉の沢(2)
所在	一関市萩荘字栃倉
調査機関	岩手県南広域振興局土木部 一関土木センター



位置図(S=1:200,000)



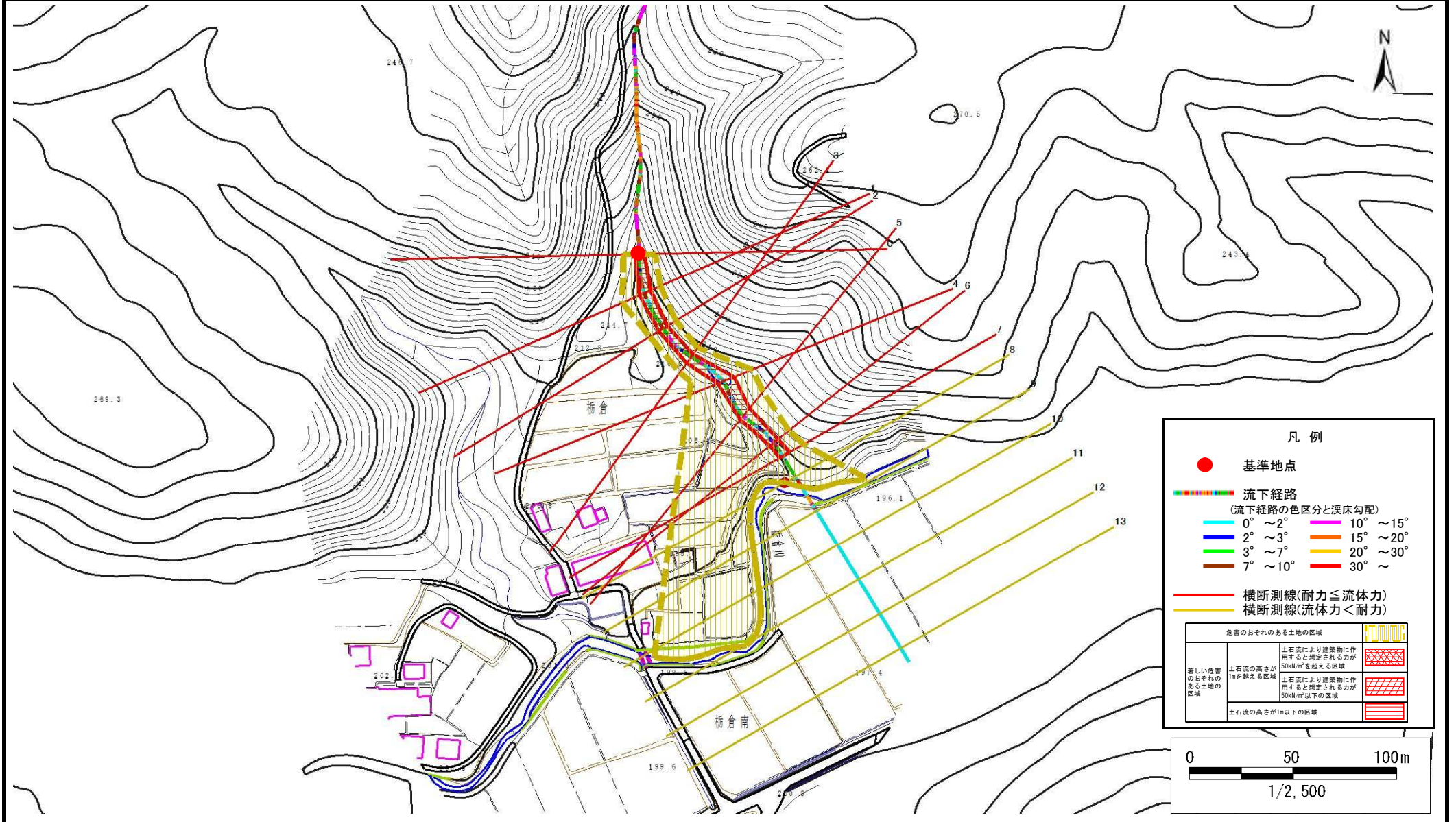
概況図(S=1:25,000)

# 土石流区域調査

様式3-1 危害のおそれのある土地、著しい危害のおそれのある土地の設定図

調査年度 平成27年度

溪流の位置	溪流番号	B178101	溪流名	板倉の沢(2)	所在地	一関市萩荘字板倉
-------	------	---------	-----	---------	-----	----------



土石流区域調査

様式3-2 建築物に作用すると想定される衝撃に関する事項

調査年度 平成27年度

溪流の位置	溪流番号	B178101	溪流名	栃倉の沢(2)	所在地	一関市萩荘字栃倉
-------	------	---------	-----	---------	-----	----------

横断測線番号	土石流の高さh(m)	土石流の流体力Fd(kN/m <sup>2</sup> )	建築物の耐力P2(kN/m <sup>2</sup> )	横断測線番号	土石流の高さh(m)	土石流の流体力Fd(kN/m <sup>2</sup> )	建築物の耐力P2(kN/m <sup>2</sup> )
No.0	0.84	28.63	8.77				
No.1	0.73	24.23	9.87				
No.2	0.79	25.73	9.19				
No.3	0.74	22.84	9.76				
No.4	0.54	13.93	12.90				
No.5	0.57	14.05	12.17				
No.6	0.67	15.18	10.62				
No.7	0.62	11.91	11.41				
No.8	0.39	5.31	17.29				
No.9	0.39	4.26	17.26				
No.10	0.40	3.42	16.94				
No.11	0.42	2.60	16.18				
No.12	0.44	2.18	15.53				
No.13	0.46	1.86	14.87				