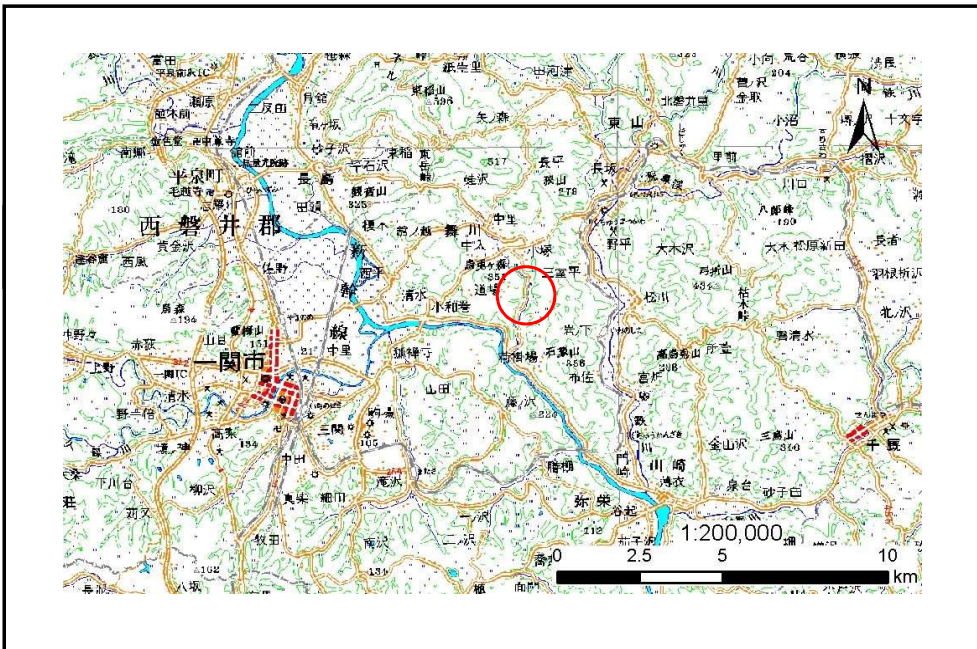


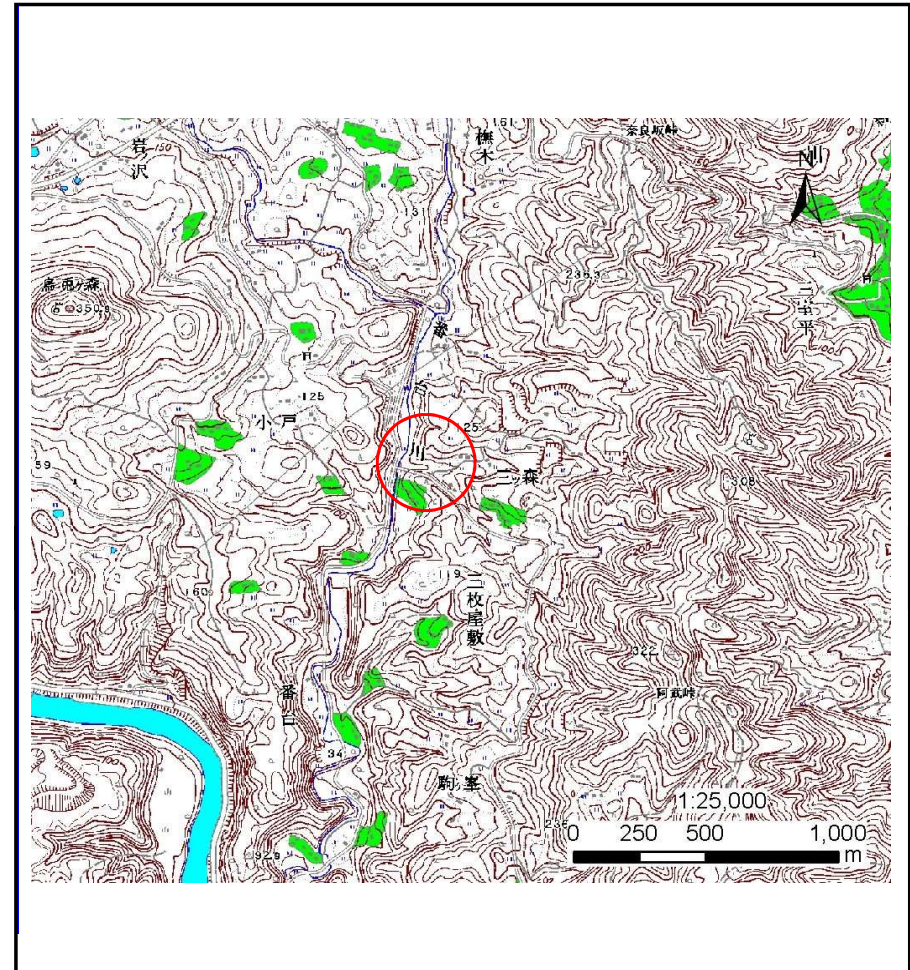
土砂災害防止に関する基礎調査(土石流)

表紙 位置,位置図

自然現象の種類	土石流
溪流番号	B173209
水系名	北上川
河川名	番台川
溪流名	三ツ森沢(1)
所在地	一関市舞川字三ツ森
調査機関	県南広域振興局土木部一関土木センター



位置図(S=1:200,000)

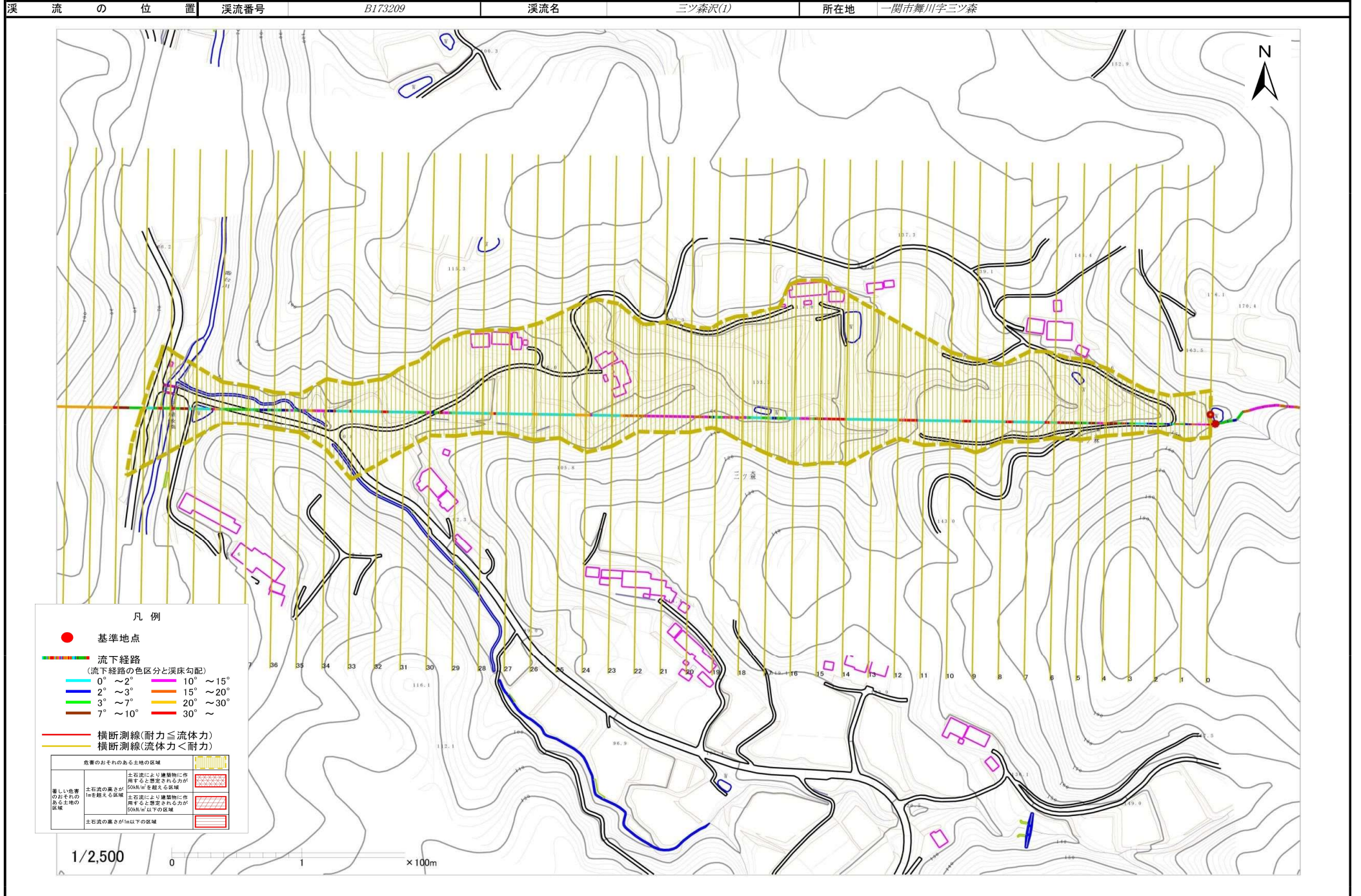


概況図(S=1:25,000)

土石流区域調査

様式3-1 危害のおそれのある土地、著しい危害のおそれのある土地の設定図

調査年度 平成26年度



土石流区域調書

様式3-2 建築物に作用すると想定される衝撃に関する事項

調査年度 平成26年度

溪流の位置	溪流番号	B173209	溪流名	三ツ森沢(1)	所在地	一関市舞川字三ツ森	
横断測線番号	土石流の高さh(m)	土石流の流体力Fd(kN/m ²)	建築物の耐力P2(kN/m ²)	横断測線番号	土石流の高さh(m)	土石流の流体力Fd(kN/m ²)	建築物の耐力P2(kN/m ²)
No.0	0.40	10.65	16.85	No.27	0.40	3.48	16.90
No.1	0.38	9.22	17.69	No.28	0.39	3.69	17.36
No.2	0.35	7.30	18.88	No.29	0.36	4.16	18.35
No.3	0.34	6.57	19.32	No.30	0.37	3.99	17.99
No.4	0.34	6.29	19.48	No.31	0.39	3.60	17.14
No.5	0.34	5.87	19.72	No.32	0.40	3.26	16.75
No.6	0.33	5.64	19.84	No.33	0.40	3.31	16.88
No.7	0.33	5.01	20.14	No.34	0.39	3.51	17.34
No.8	0.33	4.93	20.17	No.35	0.61	6.41	11.43
No.9	0.32	4.07	20.40	No.36	0.42	3.47	15.99
No.10	0.31	4.53	21.44	No.37	0.42	3.50	16.06
No.11	0.32	4.07	20.40	No.38	0.43	3.21	15.80
No.12	0.30	4.59	21.57	No.39	0.41	3.46	16.35
No.13	0.31	4.51	21.40	No.40	0.40	3.63	16.72
No.14	0.31	4.29	20.90	No.41	0.44	2.74	15.34
No.15	0.36	6.52	18.66	No.42	0.52	1.61	13.26
No.16	0.36	6.11	18.59				
No.17	0.36	5.87	18.26				
No.18	0.38	5.49	17.70				
No.19	0.39	4.77	17.25				
No.20	0.39	4.48	17.22				
No.21	0.37	5.03	18.18				
No.22	0.38	4.74	17.68				
No.23	0.38	4.68	17.59				
No.24	0.38	4.79	17.77				
No.25	0.40	3.54	16.93				
No.26	0.40	3.52	16.92				