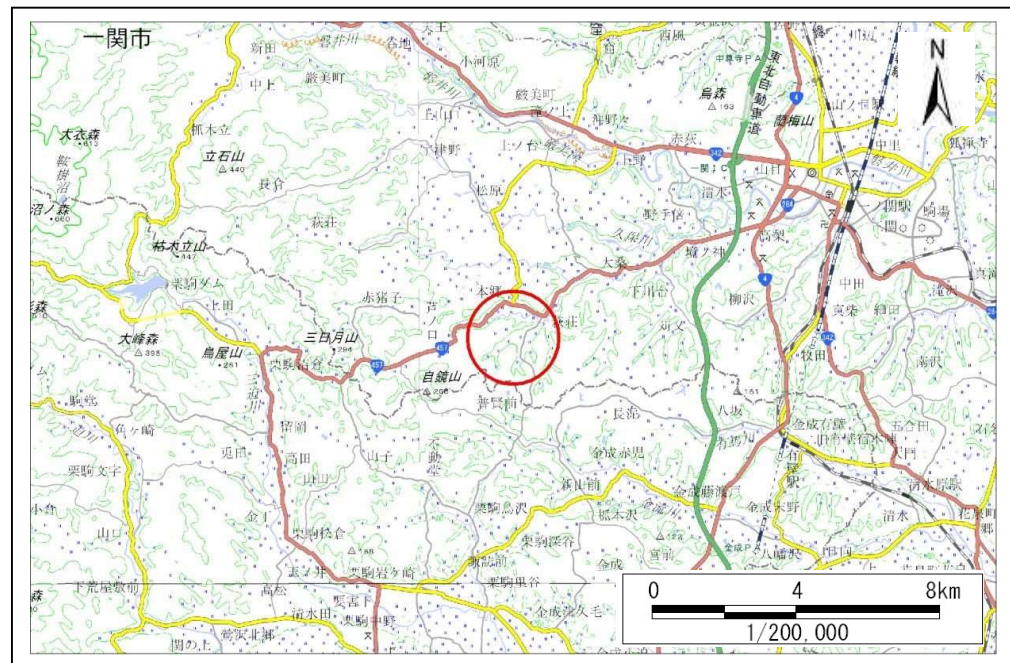


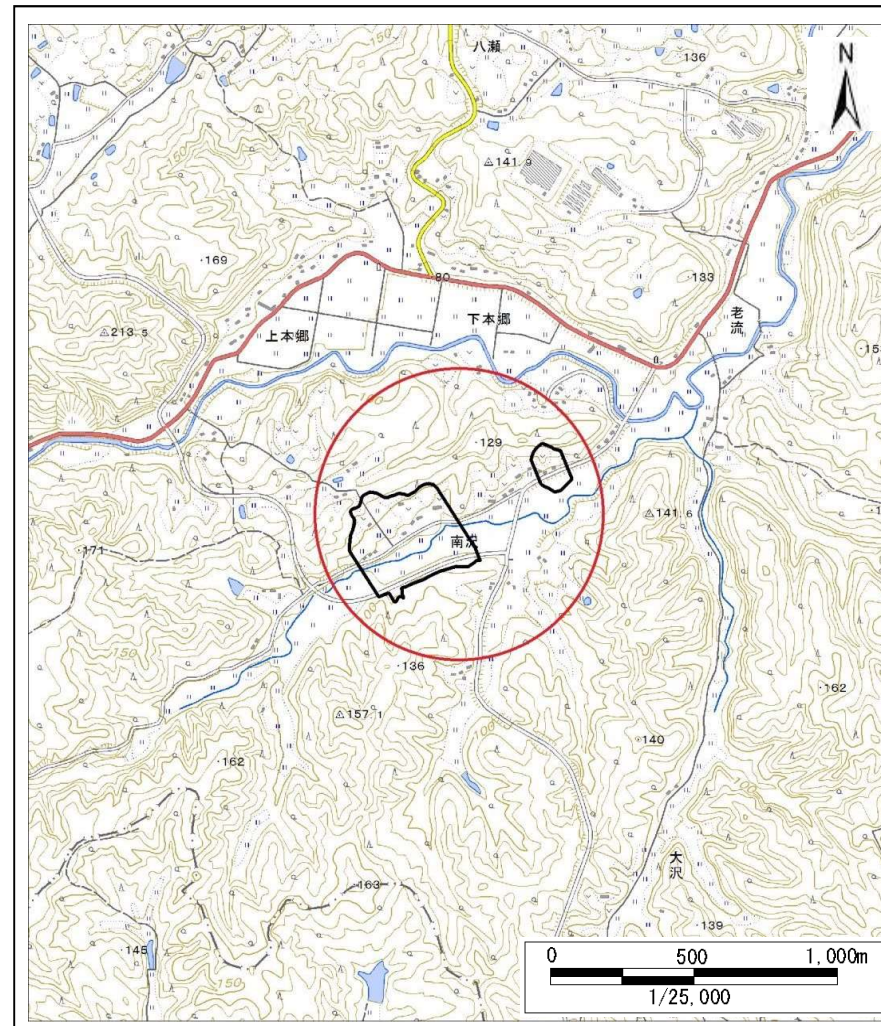
土砂災害防止に関する基礎調査(地滑り)

表紙 概況、位置図

自然現象の種類	地滑り
箇所番号	181-1
箇所名	本郷
所在地	一関市萩荘字上本郷・下本郷
調査機関	県南広域振興局土木部一関土木センター



概況図(S=1:200,000)



位置図(S=1:25,000)

国土地理院の電子地形図20000『酒田、新庄、一関』及び電子地形図25000『栗駒山、本寺、真湯温泉、高檜能山、若柳、萩荘、有壁、平泉、一関、古戸、前沢』を掲載

岩手県

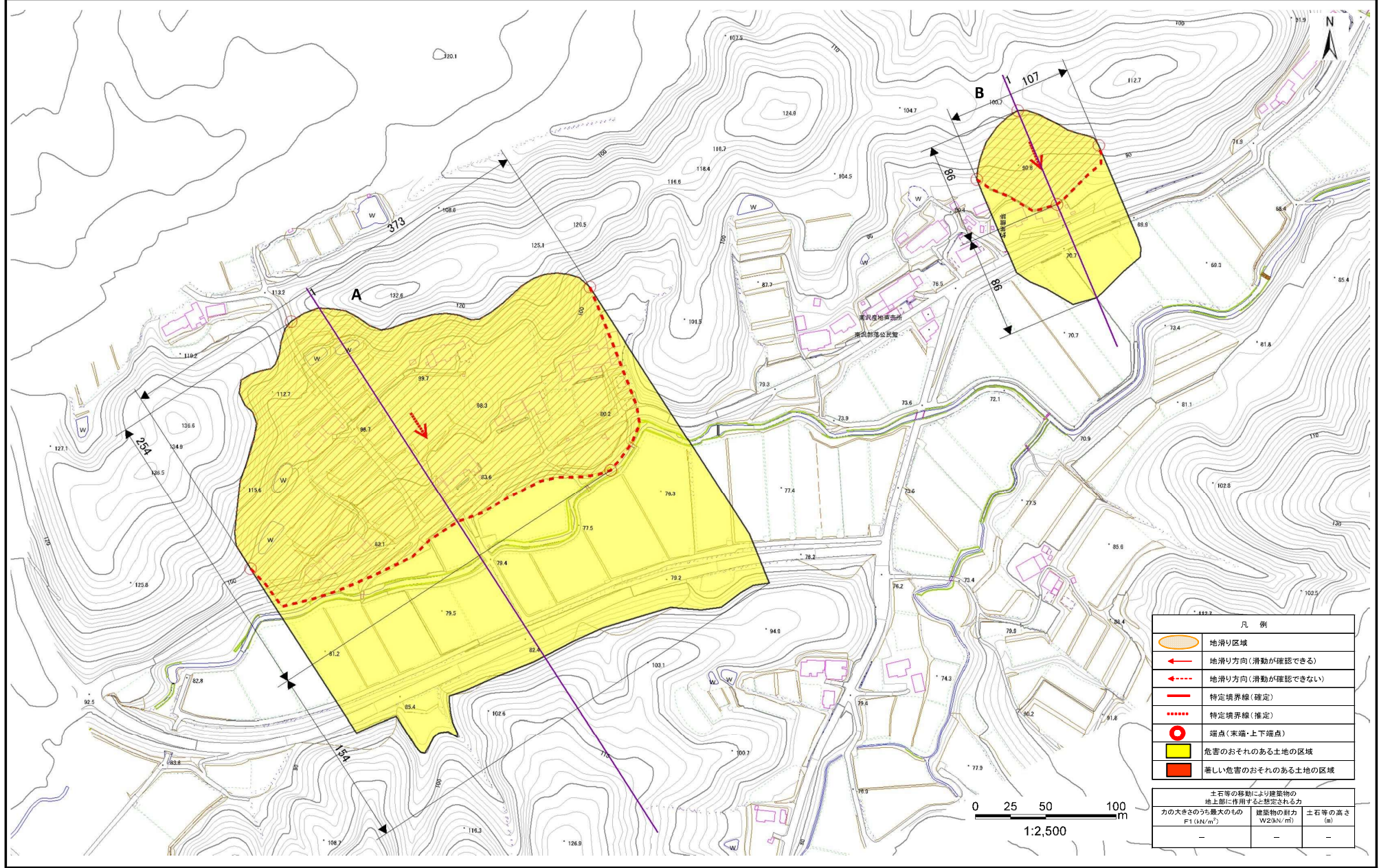
地 滑 り 区 域 調 査 書

様式3-1 危害のおそれのある土地等の設定図及び建築物に作用すると想定される衝撃に関する事項(A3)

調査年度

平成29年度

地 滑 り の 位 置	箇所番号	181-1	箇所名	本郷	所在地	一関市萩荘字上本郷・下本郷
地滑り区域名	A, B		ランク区分	D	箇所区分	地すべり危険箇所



凡 例	
	地滑り区域
	地滑り方向(滑動が確認できる)
	地滑り方向(滑動が確認できない)
	特定境界線(確定)
	特定境界線(推定)
	端点(末端・上下端点)
	危害のおそれのある土地の区域
	著しい危害のおそれのある土地の区域

土石等の移動により建築物の 地上部に作用すると想定される力		
力の大ききのうち最大のもの F1 (kN/m ²)	建築物の耐力 W2(kN/m)	土石等の高さ (m)
-	-	-

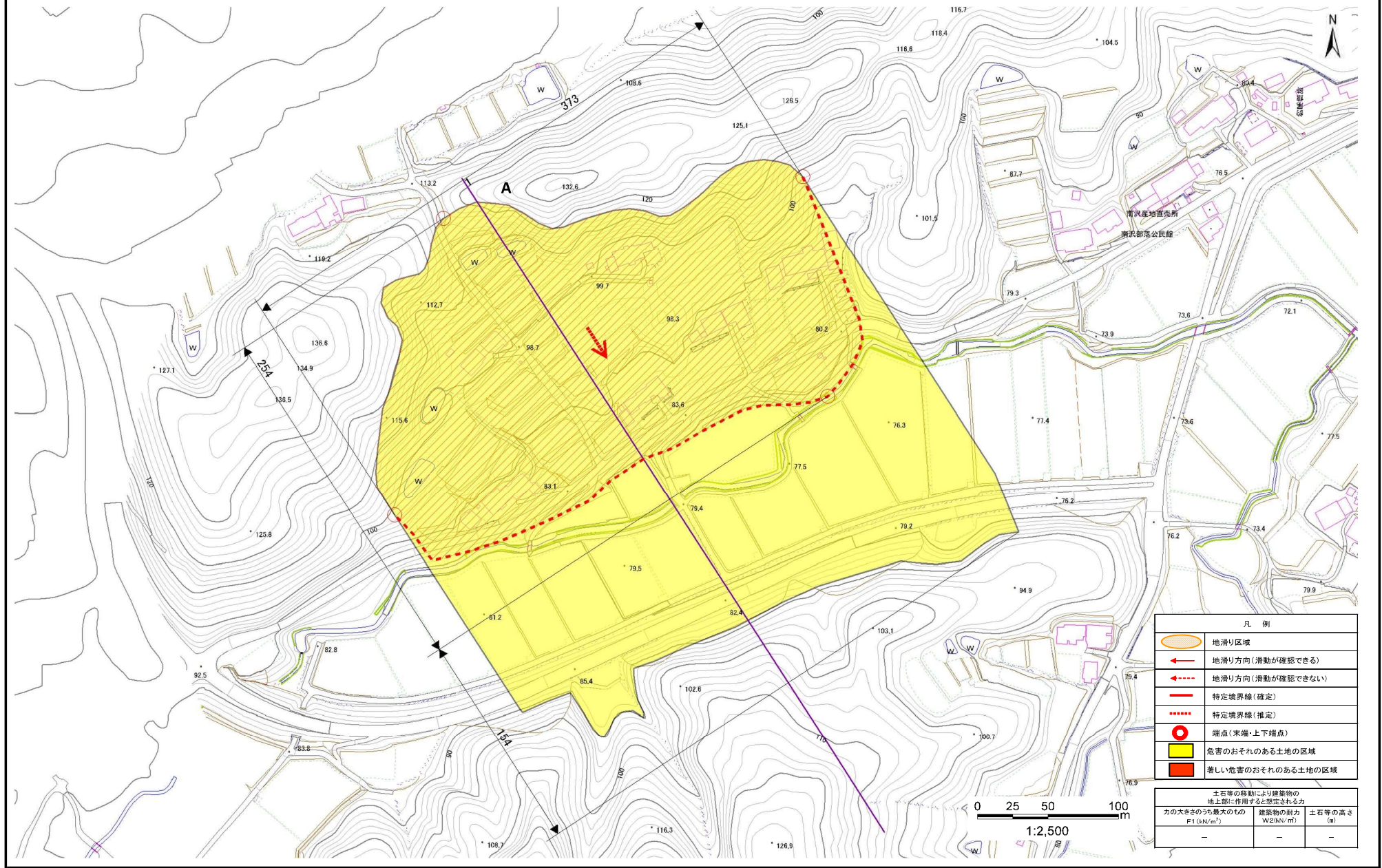
地 滑 り 区 域 調 査 書

様式3-1 危害のおそれのある土地等の設定図及び建築物に作用すると想定される衝撃に関する事項(A3)

調査年度

平成29年度

地 滑 り の 位 置	箇所番号	181-1	箇所名	本郷	所在地	一関市秋庄字上本郷・下本郷
地滑り区域名	A	ランク区分	D	箇所区分	地すべり危険箇所	



凡 例		
	地滑り区域	
	地滑り方向(滑動が確認できる)	
	地滑り方向(滑動が確認できない)	
	特定境界線(確定)	
	特定境界線(推定)	
	端点(末端・上下端点)	
	危害のおそれのある土地の区域	
	著しい危害のおそれのある土地の区域	

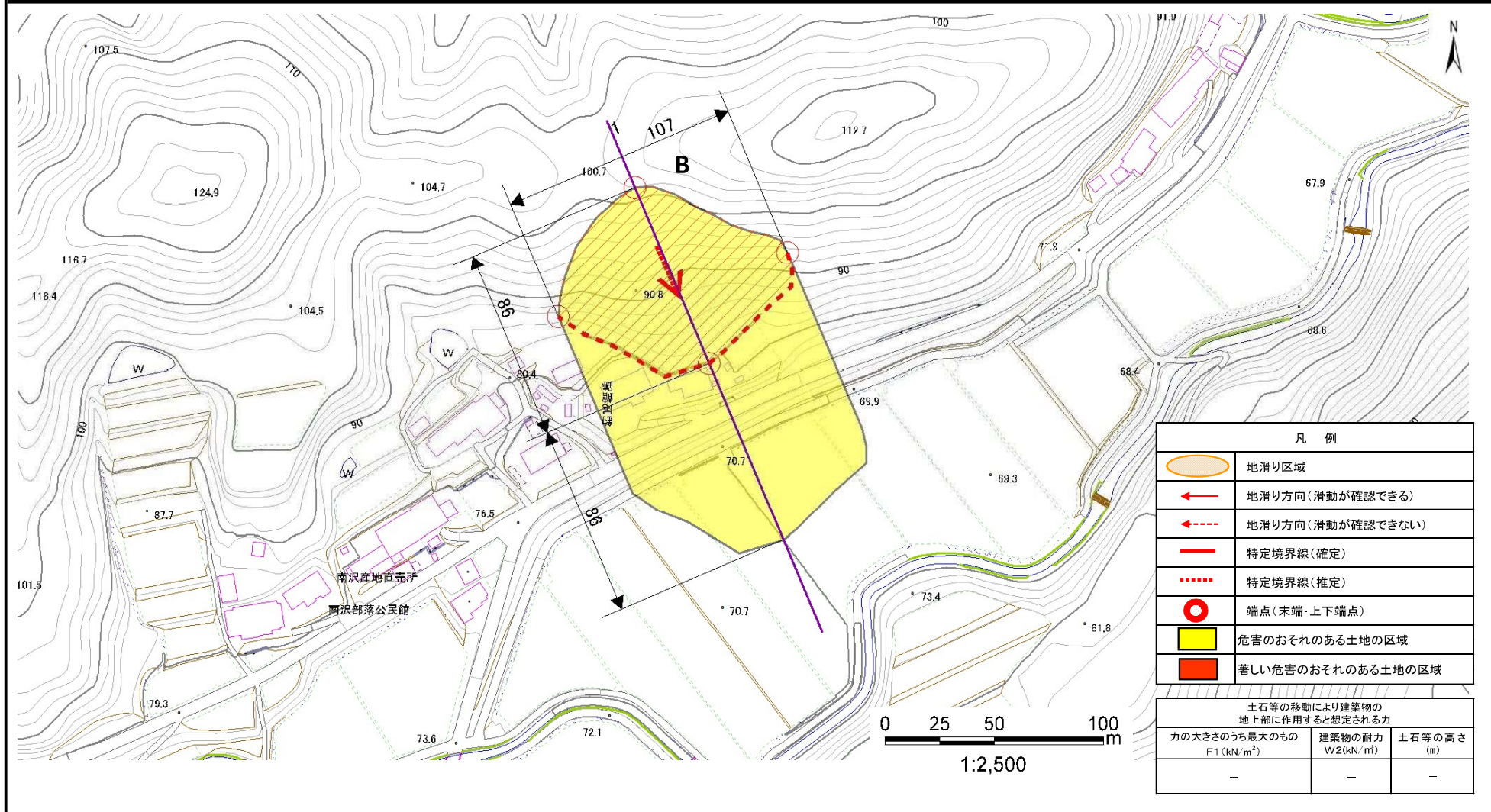
土石等の移動により建築物の地上部に作用すると想定される力		
力の大ききのうち最大のもの F1 (kN/m ²)	建築物の耐力 W2(kN/m)	土石等の高さ (m)
-	-	-

地 滑 り 区 域 調 査 書

様式3-1 危害のおそれのある土地等の設定図 及び 建築物に作用すると想定される衝撃に関する事項

調査年度 平成29年度

地 滑 り の 位 置	箇所番号 181-1	箇所名 本郷	所在地 一関市萩荘字上本郷・下本郷
地滑り区域名	B	ランク区分	D
			箇所区分 地すべり危険箇所



凡 例		
	地滑り区域	
	地滑り方向(滑動が確認できる)	
	地滑り方向(滑動が確認できない)	
	特定境界線(確定)	
	特定境界線(推定)	
	端点(末端・上下端点)	
	危害のおそれのある土地の区域	
	著しい危害のおそれのある土地の区域	
土石等の移動により建築物の 地上部に作用すると想定される力		
力の大きさのうち最大のもの F1 (kN/m ²)	建築物の耐力 W2(kN/m)	土石等の高さ (m)
-	-	-